

RESEÑA DE LA SEÑAL GEODÉSICA



Gobierno de Navarra
Departamento de Cohesión
Territorial

Nombre: **BERRENDI**

Servicio de Estudios
y Proyectos
Sección de Cartografía
Avda. San Ignacio, 3, PAMPLONA

Código: **33116097** Red: **ROI**

Provincia: **NAVARRA**

Término Municipal: **HIRIBERRI / VILLANUEVA DE AEZKOA**

Sistema Geodésico de Referencia: ETRS89

UTM Huso 30N

Longitud	-1° 12' 53",5235	Coefficiente K	0,9998608479	X	645.617,71 m
Latitud	42° 57' 07",8434	Altura pilar	1,200 m	Huso	30
Conv. meridi	1° 12' 59",69	Num. Hoja 50.000	116	Z Ortom. Arriba	1.351,510 m

Tipo de señal	Geodésica	Estado	Bien	Acceso en	Andando	Por carretera	NA-	En PK -	0,0
Construida	10/09/1986	Revisada	06/09/2011	Centrado forzado	No	Horizonte GPS	Bien	Señal Multipath	Nada

Fotografía



Situación y Reseña Litera:

En lo más alto del cerro de igual nombre, al borde de un escarpado rocoso que da frente al S. Desde Villanueva de Aezkoa por una pista forestal, practicable con alguna dificultad para cualquier clase de vehículo, hasta un refugio de cazadores situado en la ladera N. del cerro; de aquí se puede seguir por un camino en dirección S. unos 200 m, hasta llegar al borde de un hayedo muy espeso; invirtiéndose en todo este trayecto unos 15 minutos. Después se sigue subiendo a pié en dirección SE. tardándose 20 minutos en llegar al vértice.



Código: **33116097** Red: **ROI**

Provincia: **NAVARRA**

Término Municipal: **HIRIBERRI / VILLANUEVA DE AEZKOA**

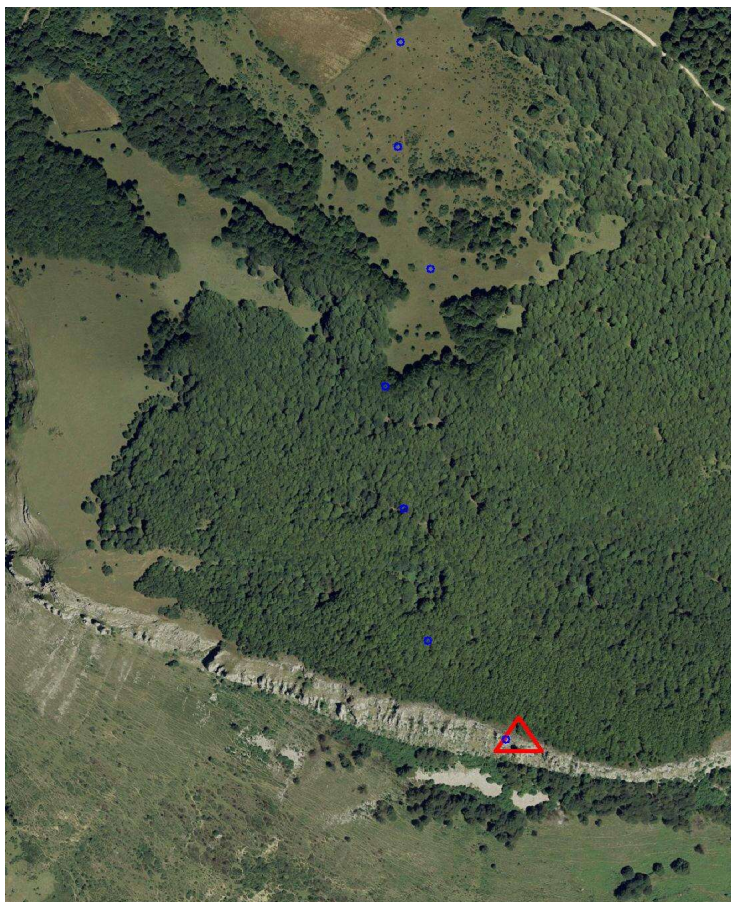
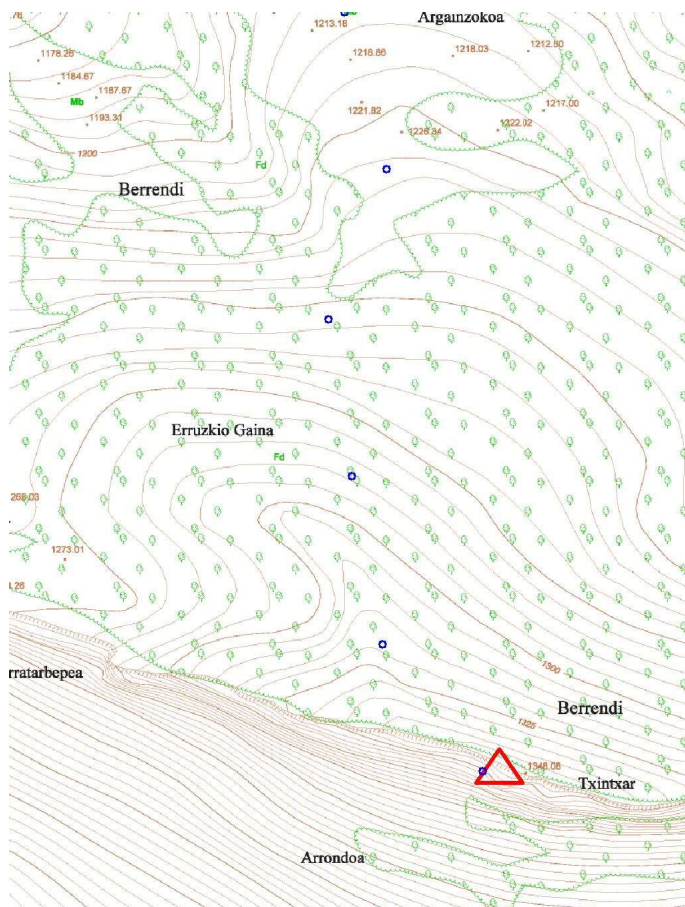
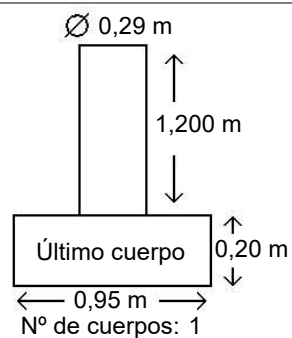


Gráfico acceso

Sistema WGS-84

X - UTM **645.617,71 m**

Y - UTM **4.757.050,31 m**



Observaciones: