

RESEÑA DE LA SEÑAL GEODÉSICA



Gobierno de Navarra
Departamento de Cohesión
Territorial

Nombre: **BIANDITZ**

Servicio de Estudios
y Proyectos
Sección de Cartografía
Avda. San Ignacio, 3, PAMPLONA

Código: **33065214** Red: **ROI**

Provincia: **NAVARRA**

Término Municipal: **LESAKA**

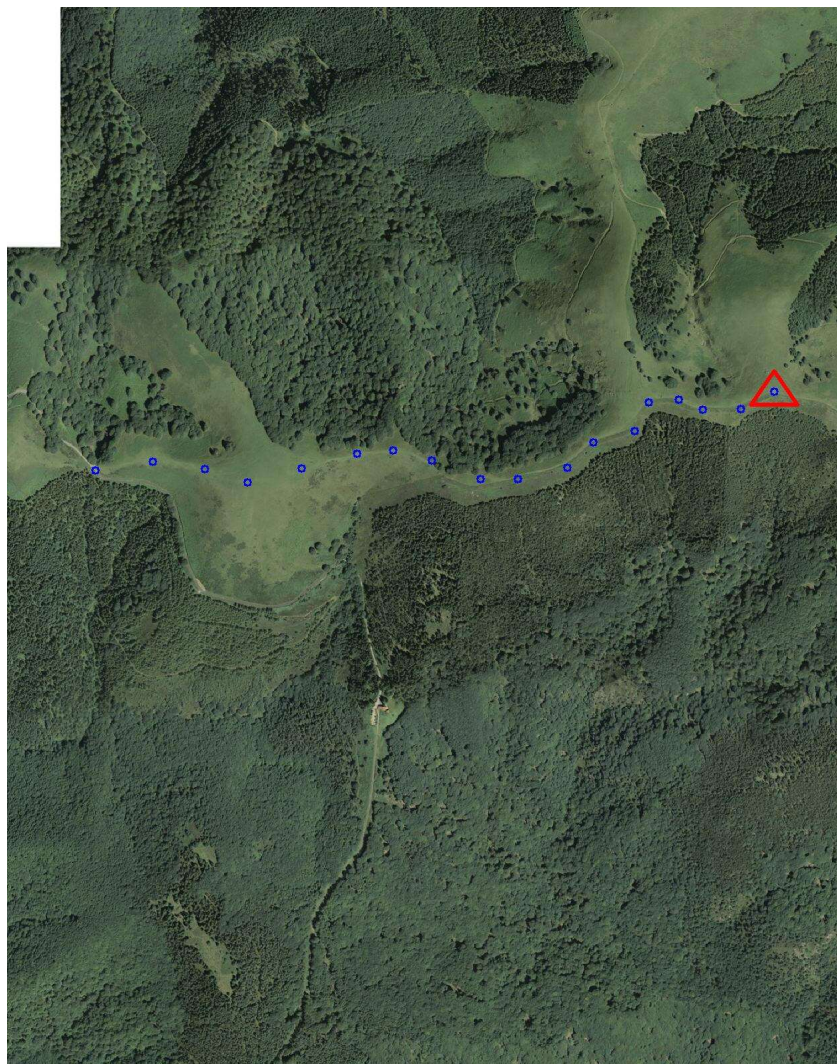
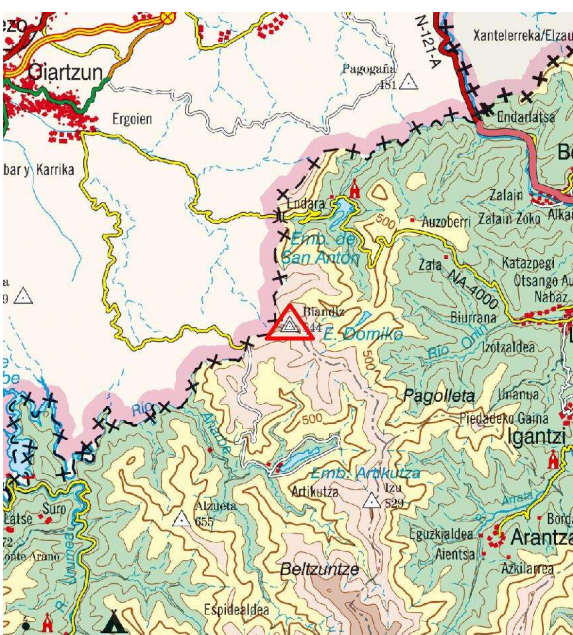
Sistema Geodésico de Referencia: ETRS89

UTM Huso 30N

Longitud	-1° 47' 26",7044	Coefficiente K	0,9997185447	X	598.168,81 m
Latitud	43° 14' 48",7486	Altura pilar	1,060 m	Huso	30
Conv. meridi	0° 49' 42",87	Num. Hoja 50.000	65	Z Ortom. Arriba	844,921 m

Tipo de señal	Geodésica	Estado	Bien	Acceso en	Todoterreno	Por carretera	GI-3631	En PK -	14,8
Construida	15/09/1966	Revisada	30/08/2006	Centrado forzado	Si	Horizonte GPS	Bien	Señal Multipath	Nada

Fotografía



Situación y Reseña Literal:

En lo más alto del monte de igual nombre, a unos 3 km al N. del caserío de Artikutza.

Desde Oiarzun hacia el sur por la carretera GI-3631 que conduce al caserío de Artikutza, en el km. 14.8, en un collado, sale a la izda. un carril poco marcado, que discurre por la divisoria y que conduce hasta el vértice en 2 km, sólo aptos para vehículo T.T. En el inicio del carril se han colocado unas piedras para impedir el paso, que aún se pueden rebasar.



Código: **33065214** Red: **ROI**

Provincia: **NAVARRA**

Término Municipal: **LESAKA**

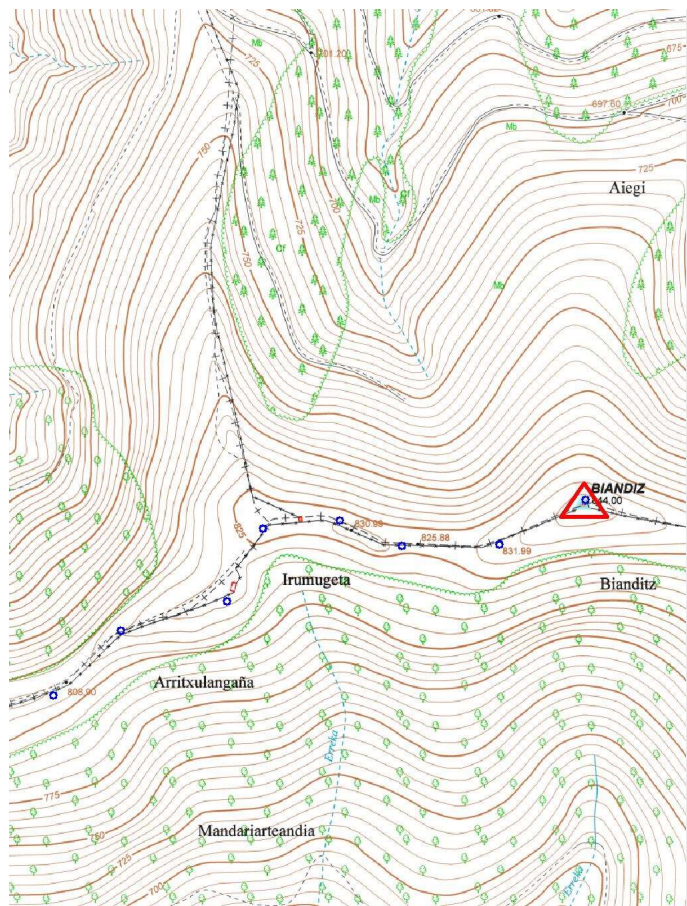
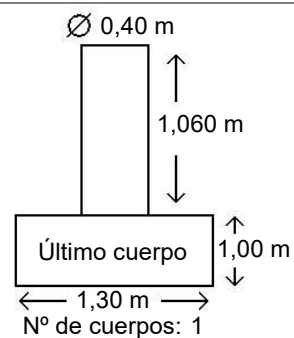


Gráfico acceso

Sistema WGS-84

X - UTM **598.168,81 m**

Y - UTM **4.788.940,22 m**



Observaciones:

REGENTE.
Vértice observado con GPS.