



Código: **33207005** Red: **ROI**

Provincia: **NAVARRA**

Término Municipal: **UJUE**

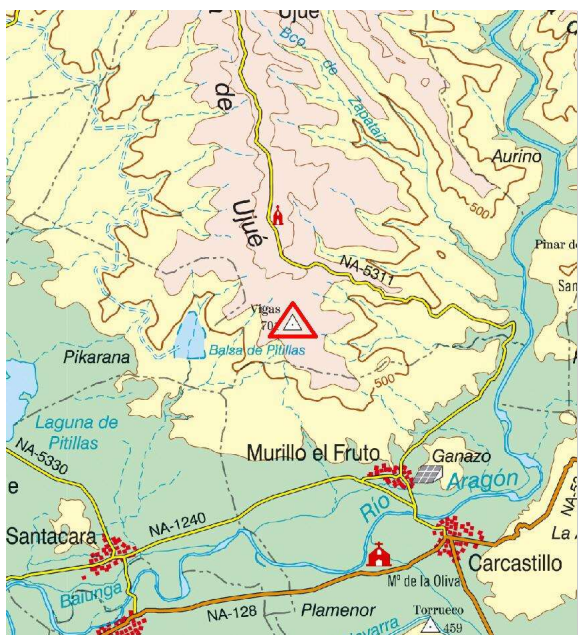
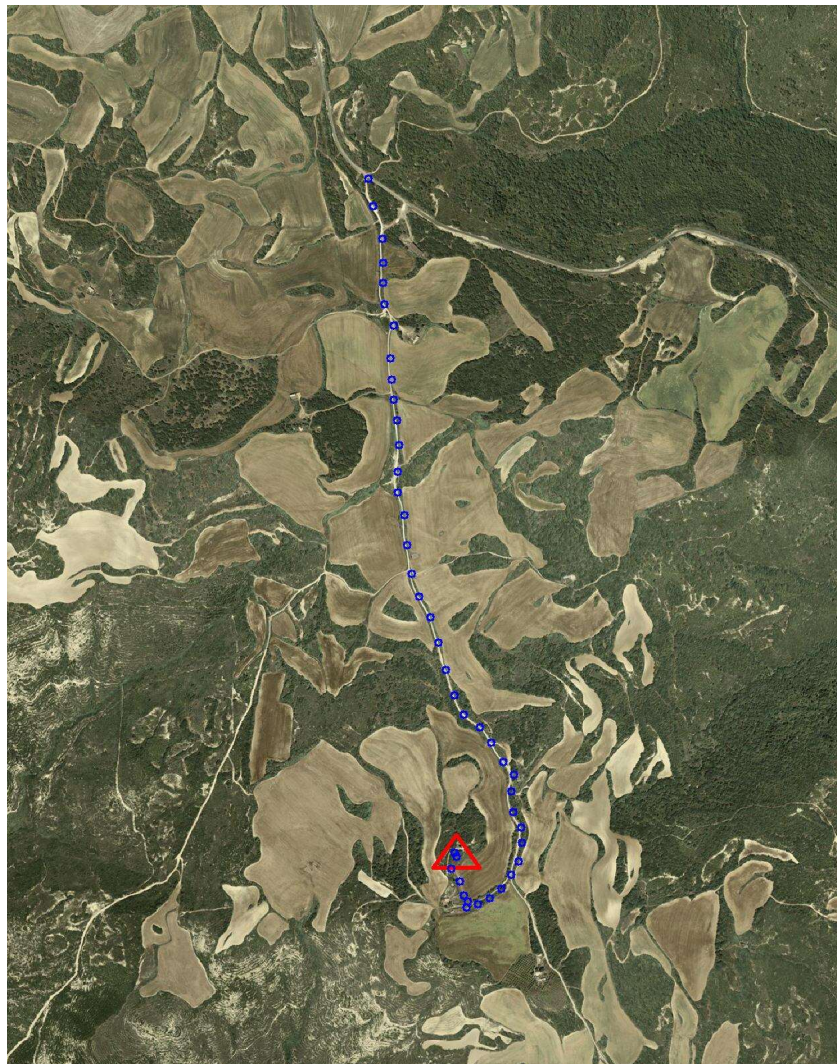
Sistema Geodésico de Referencia: ETRS89

UTM Huso 30N

Longitud	-1° 29' 35",2353	Coeficiente K	0,9997890366	X	623.955,65 m
Latitud	42° 25' 44",5168	Altura pilar	1,200 m	Huso	30
Conv. meridi	1° 01' 00",43	Num. Hoja 50.000	207	Z Ortom. Arriba	701,844 m

Tipo de señal	Geodésica	Estado	Bien	Acceso en	Turismo	Por carretera	NA-5311	En PK -	8,4
Construida	14/09/1967	Revisada	23/04/2018	Centrado forzado	Si	Horizonte GPS	Bien	Señal Multipath	Nada

Fotografía



Situación y Reseña Litera:

Al sur de una alargada plana en la parte más elevada de pequeño montículo, el más alto de la zona, junto a caseta de control y torre metálica de Confederación Hidrográfica del Ebro, que prácticamente no afectarán a observaciones GPS. Desde Ujué hacia Murillo del Fruto, 700 metros después de pasar la Ermita de Santa María la Blanca, por la carretera NA-5311 en su PK 8,400, a la derecha se inicia el recorrido, justo al terminar la curva de la carretera, por un camino en dirección Sur. En el km. 0,400 pasamos entre la Balsa de Matxaz en la derecha y el Corral de Pedro Aldunate en la izquierda, siguiendo siempre de frente, por el camino principal, pasamos en km. 1,650 junto a las ruinas del Corral de Miguel Sola y en el km. 1,900 el camino se bifurca tomando el de la derecha hasta el km. 2,000 donde llegamos al Corral de Fermín Sola, donde dejamos el camino principal y continuamos a la derecha por rodadas hasta llegar al vértice y caseta en el km. 2,200. Desde el inicio se tardan 11 minutos en llegar al hito.



Código: **33207005** Red: **ROI**

Provincia: **NAVARRA**

Término Municipal: **UJUE**

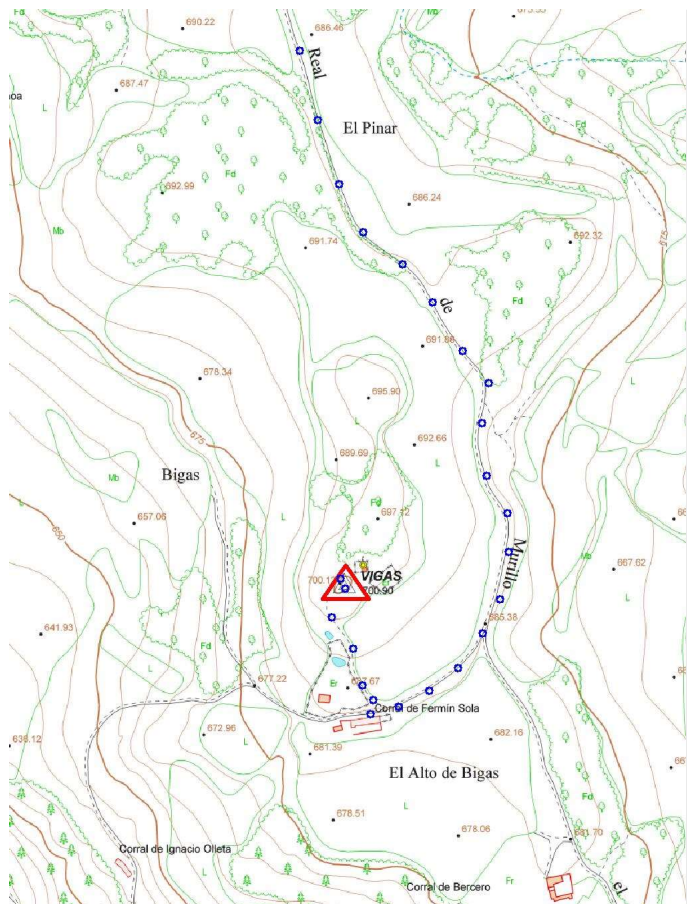
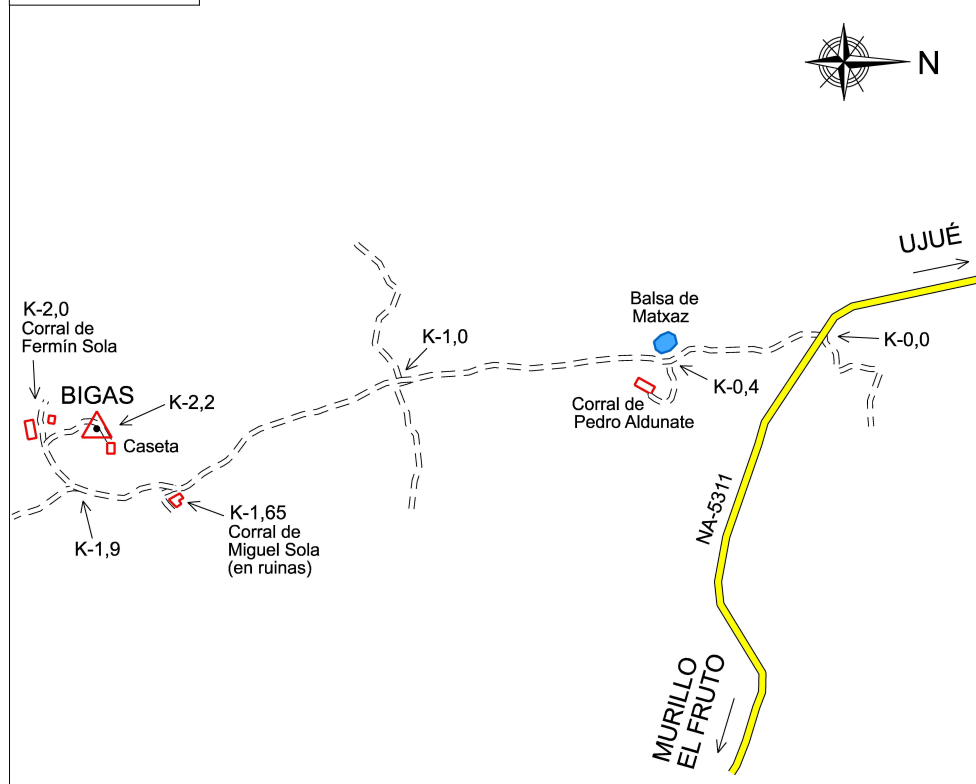


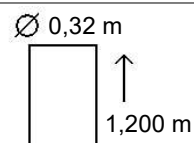
Gráfico acceso



Sistema WGS-84

X - UTM **623.955,65 m**

Y - UTM **4.698.512,86 m**



Último cuerpo
3,05 m
Nº de cuerpos: 1

Observaciones:

Vértice observado con GPS.
El pilar se divide en dos partes:
1ª parte de 80 cms de alto y 50 cms de
diámetro.
2ª parte de 42 cms de alto y 32
de diámetro.