

RESEÑA DE LA SEÑAL GEODÉSICA



Gobierno de Navarra
Departamento de Cohesión
Territorial

Nombre: **BIOLETA**

Servicio de Estudios
y Proyectos
Sección de Cartografía
Avda. San Ignacio, 3, PAMPLONA

Código: **33117241** Red: **ROI**

Provincia: **NAVARRA**

Término Municipal: **SARRIES**

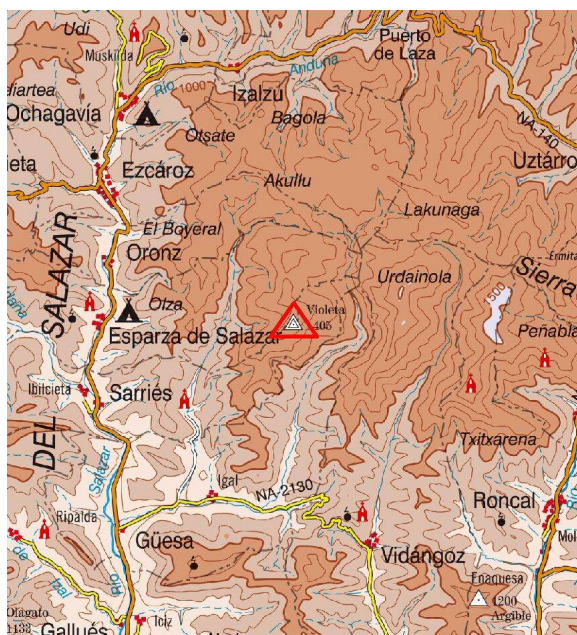
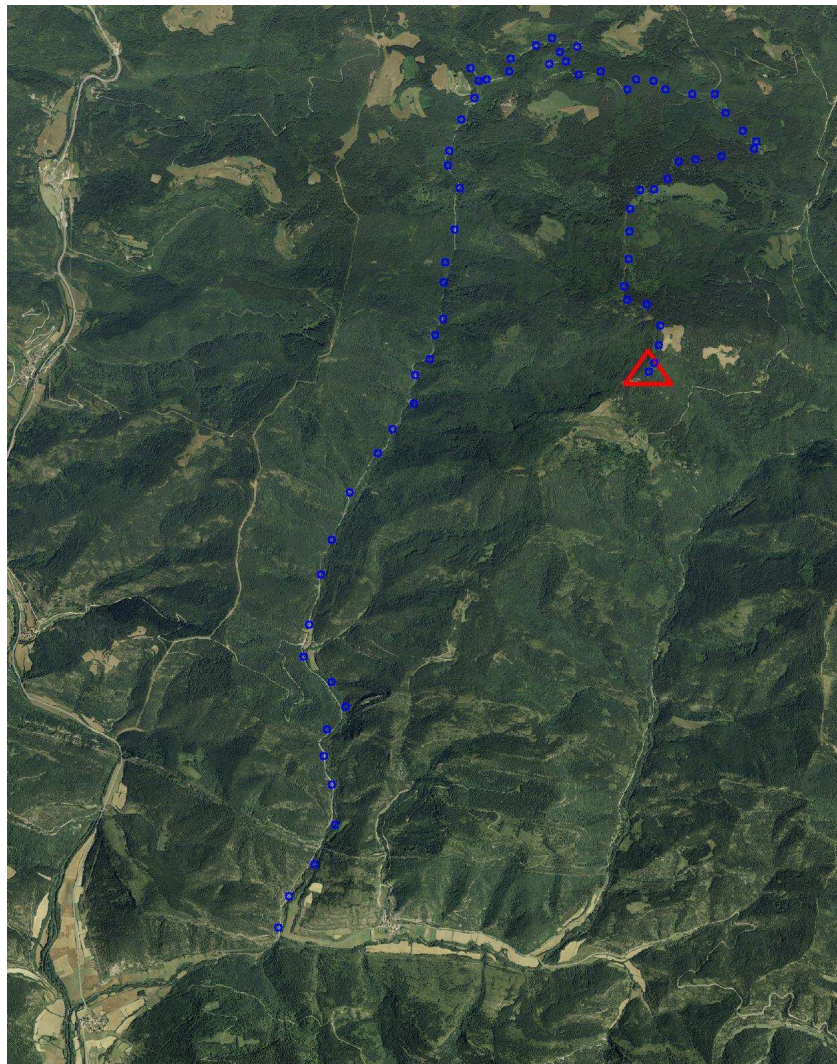
Sistema Geodésico de Referencia: ETRS89

UTM Huso 30N

Longitud	-1° 02' 16",5087	Coficiente K	0,9999161386	X	660.308,14 m
Latitud	42° 51' 12",1337	Altura pilar	1,085 m	Huso	30
Conv. meridi	1° 20' 05",07	Num. Hoja 50.000	117	Z Ortom. Arriba	1.406,153 m

Tipo de señal	Geodésica	Estado	Bien	Acceso en	Todoterreno	Por carretera	NA-178	En PK -	0,0
Construida	13/09/1967	Revisada	21/11/2011	Centrado forzado	Si	Horizonte GPS	Regular	Señal Multipath	Nada

Fotografía



Situación y Reseña Litera:

En la zona más alta del monte Bracola, rodeada de arbolado.
Desde Ezcároz se toma la pista a Echalegi. A unos 14 km. llegamos al vértice.



Código: **33117241** Red: **ROI**

Provincia: **NAVARRA**

Término Municipal: **SARRIES**

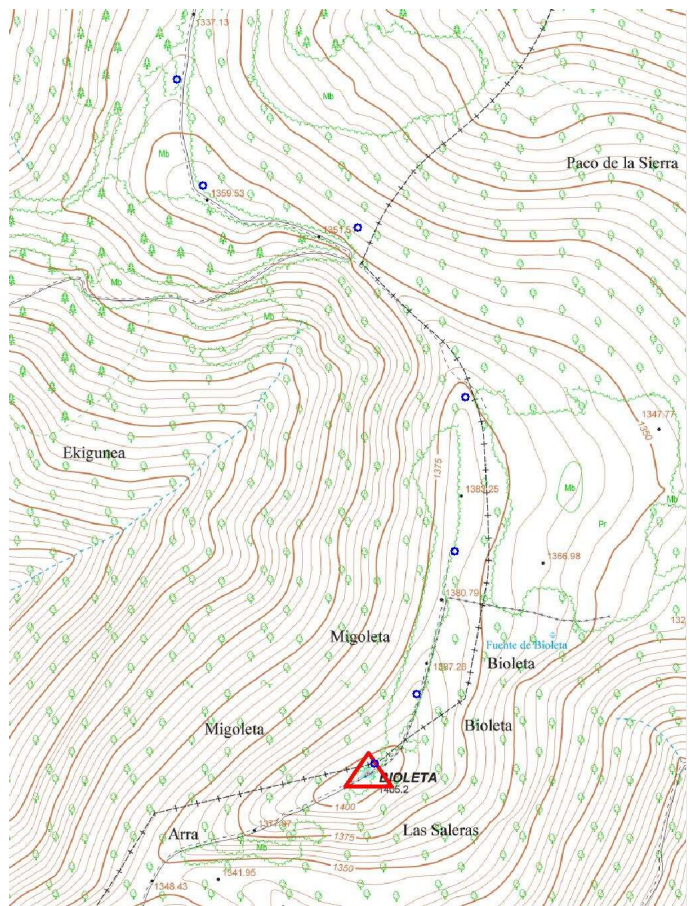
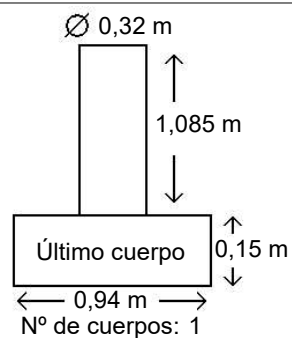


Gráfico acceso

Sistema WGS-84

X - UTM **660.308,14 m**

Y - UTM **4.746.399,27 m**



Observaciones:

Vértice observado con GPS: