

# RESEÑA DE LA SEÑAL GEODÉSICA



Gobierno de Navarra  
Departamento de Cohesión  
Territorial

Nombre: **BUSQUIL**

Servicio de Estudios  
y Proyectos  
Sección de Cartografía  
Avda. San Ignacio, 3, PAMPLONA

Código: **33173244** Red: **ROI**

Provincia: **NAVARRA**

Término Municipal: **TAFALLA**

Sistema Geodésico de Referencia: ETRS89

UTM Huso 30N

Longitud	<b>-1° 42' 09",2413</b>	Coefficiente K	<b>0,9997394929</b>	X	<b>606.481,78 m</b>
Latitud	<b>42° 34' 22",7109</b>	Altura pilar	<b>1,200 m</b>	Huso	<b>30</b>
Conv. meridi	<b>0° 52' 40",20</b>	Num. Hoja 50.000	<b>173</b>	Z Ortom. Arriba	<b>638,586 m</b>

Tipo de señal	<b>Geodésica</b>	Estado	<b>Bien</b>	Acceso en	<b>Todoterreno</b>	Por carretera	<b>NA-6030</b>	En PK -	<b>13,9</b>
Construida	<b>16/08/1967</b>	Revisada	<b>06/03/2012</b>	Centrado forzado	<b>Si</b>	Horizonte GPS	<b>Bien</b>	Señal Multipath	<b>Nada</b>

Fotografía



## Situación y Reseña Litera:

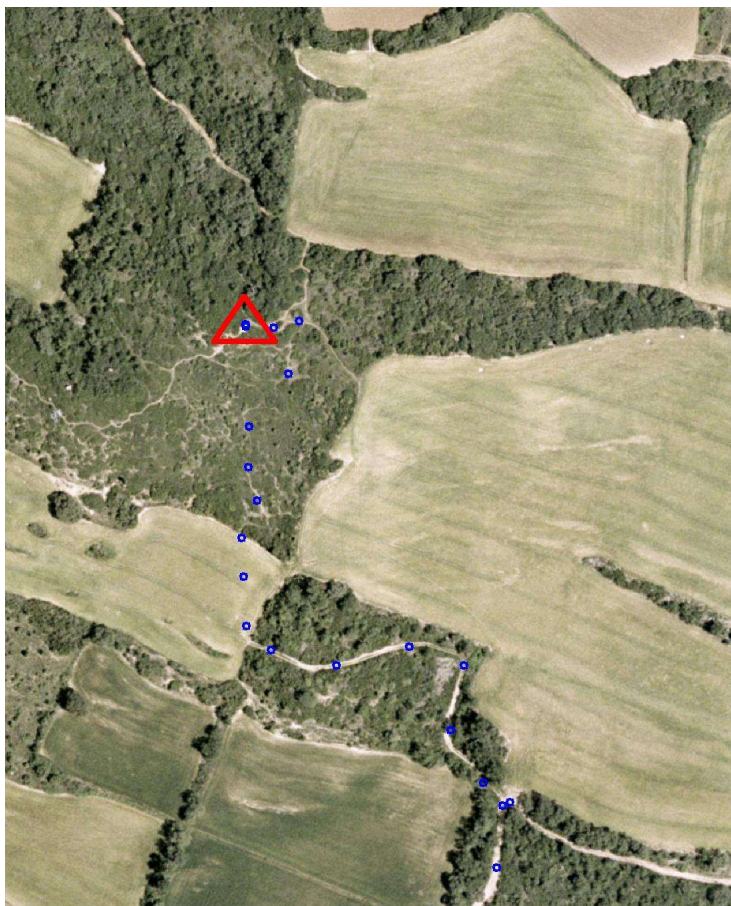
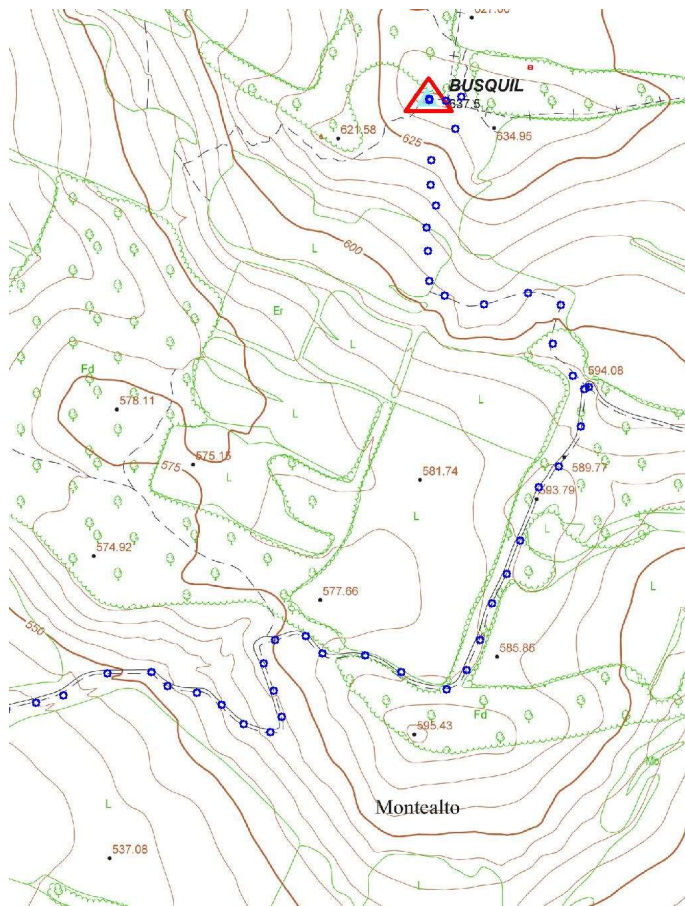
En la parte más elevada del monte, rodeado de carrascas de poca altura y próximo a fincas de labor. Desde Tafalla hacia Artajona, por la carretera NA-6030 en su PK 13,900 a la derecha se inicia el recorrido junto a la Balsa del Monte, hacia el Caserío de Olcoz que se encuentra a 150 metros, continuamos hacia el Norte por el Camino de Busquil, paralelo y junto al regato hasta cruzarlo en el km. 0,800, donde el camino se bifurca en dos. Se sigue por la derecha, dejando a la izquierda, en el km. 0,900 la Cabaña del Churrero en un pequeño alto. Se continúa ascendiendo por el principal, hasta el km. 1,700 que damos una curva en ángulo recto, llaneando hasta el km. 1,900. Llegamos a la linde de finca y bifurcación del camino. Se sigue a la izquierda hasta su final en el km. 2,100 y desde aquí a campo a través por los labrados y después por el monte. Ascendemos al vértice en el km. 2,300. Desde el inicio se tardan 22 minutos en llegar al hito.



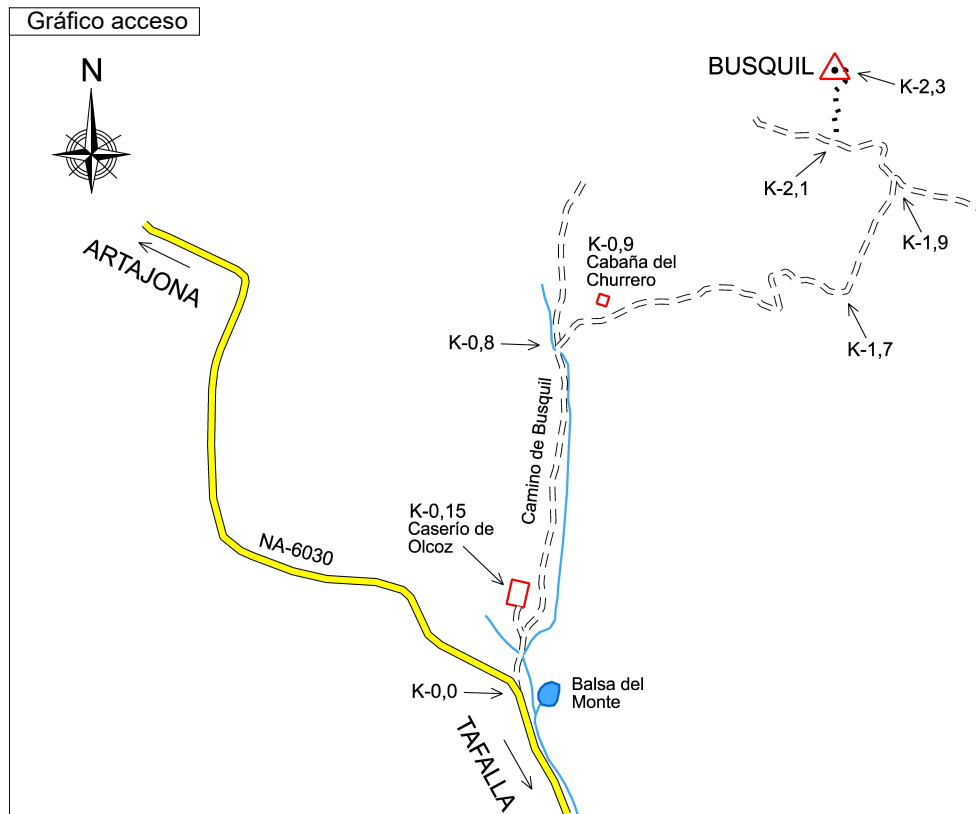
Código: **33173244** Red: **ROI**

Provincia: **NAVARRA**

Término Municipal: **TAFALLA**



**Gráfico acceso**



Sistema WGS-84

X - UTM **606.481,78 m**

Y - UTM **4.714.211,90 m**

Ø 0,38 m  
1,200 m

Último cuerpo  
1,60 m  
0,87 m  
Nº de cuerpos: 1

**Observaciones:**

Vértice observado con GPS.