

# RESEÑA DE LA SEÑAL GEODÉSICA



**Gobierno de Navarra**  
Departamento de Cohesión  
Territorial

Nombre: **CABEZAS ALTAS**

Servicio de Estudios  
y Proyectos  
Sección de Cartografía  
Avda. San Ignacio, 3, PAMPLONA

Código: **33244062** Red: **ROI**

Provincia: **NAVARRA**

Término Municipal: **VALTIERRA**

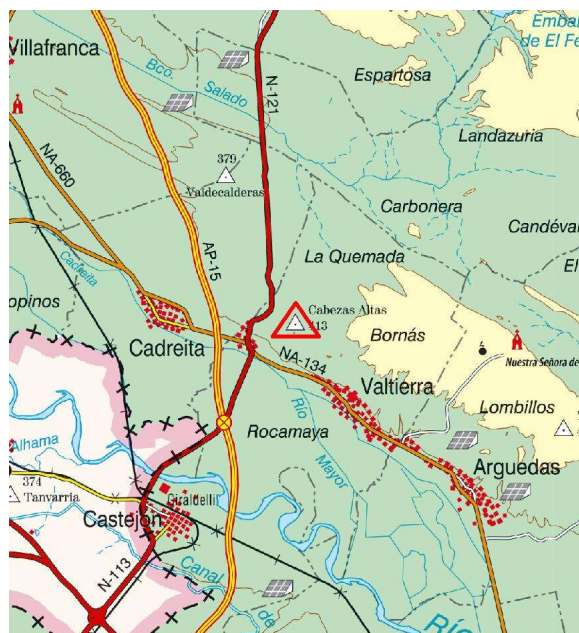
Sistema Geodésico de Referencia: ETRS89

UTM Huso 30N

Longitud	<b>-1° 39' 03",0378</b>	Coeficiente K	<b>0,9997525719</b>	X	<b>611.357,46 m</b>
Latitud	<b>42° 12' 55",1421</b>	Altura pilar	<b>1,200 m</b>	Huso	<b>30</b>
Conv. meridi	<b>0° 54' 23",82</b>	Num. Hoja 50.000	<b>244</b>	Z Ortom. Arriba	<b>413,835 m</b>

Tipo de señal	<b>Geodésica</b>	Estado	<b>Bien</b>	Acceso en	<b>Turismo</b>	Por carretera	<b>N-121</b>	En PK -	<b>71,0</b>
Construida	<b>08/01/1986</b>	Revisada	<b>05/10/2009</b>	Centrado forzado	<b>Si</b>	Horizonte GPS	<b>Bien</b>	Señal Multipath	<b>Nada</b>

Fotografía



## Situación y Reseña Litera:

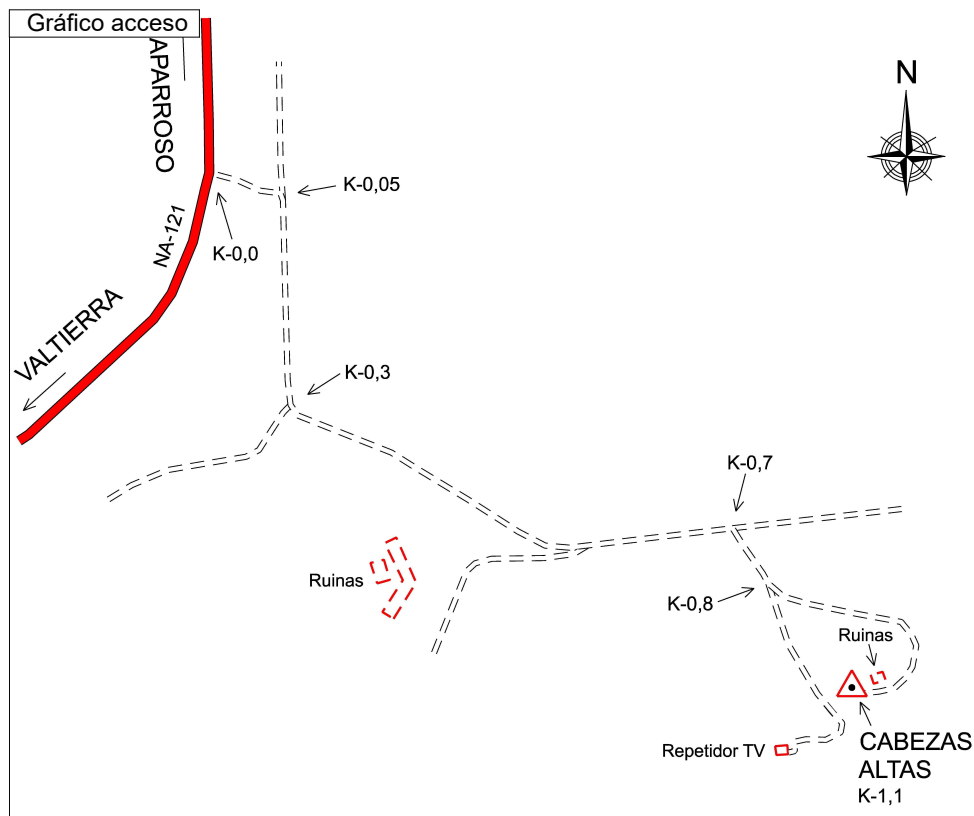
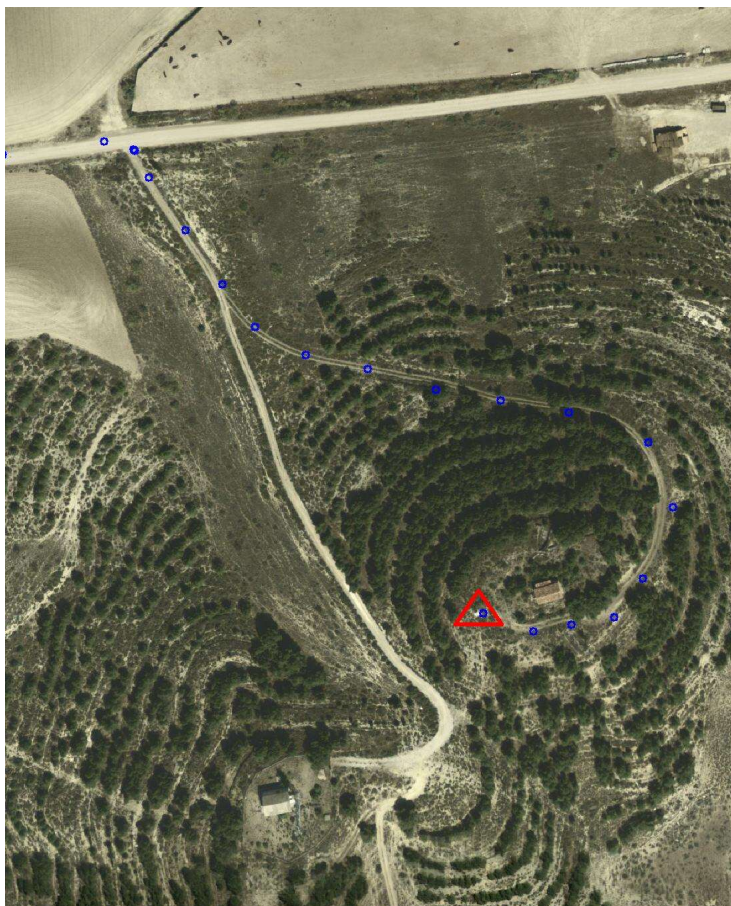
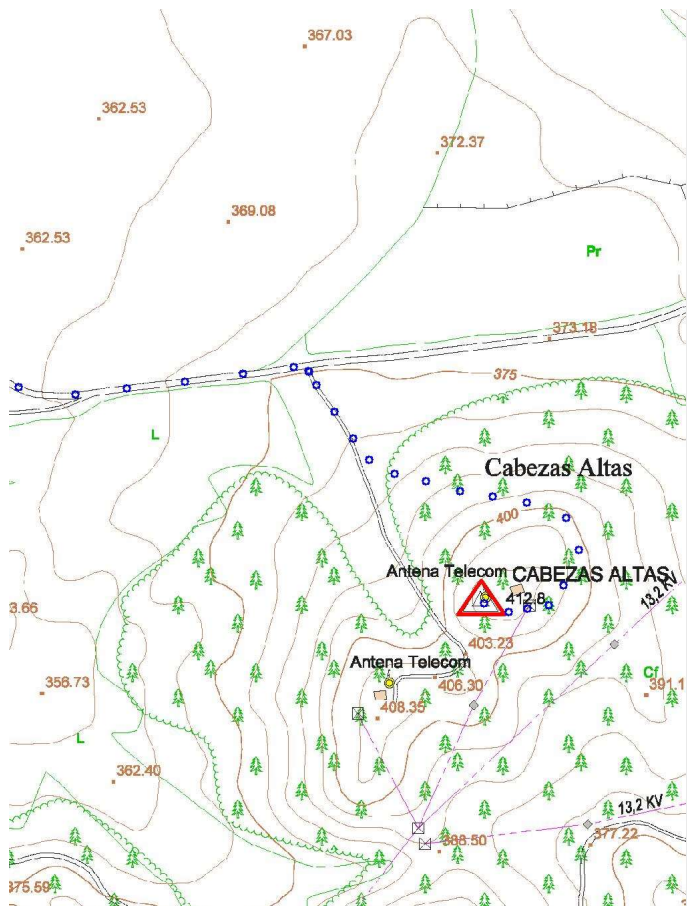
En la parte más elevada del monte, entre 2 casetas de repetidores de TV y en la coronación de talud natural, rodeado de pinos de altura menor que el ROI.  
Desde Caparroso a Valtierra por la carretera N-121, en el PK 71,000 a la izquierda (Este) se inicia el camino entre pinos. A 50 metros en intersección ir a la derecha (Sur). En el Km. 0,300 se llega a bifurcación continuando por la izquierda (Este). Dejamos unas ruinas a la derecha y continuamos hasta el km. 0,700 que dejamos el camino bueno y tomamos a la derecha (Sur) uno peor que lleva al nuevo repetidor, pero en el km. 0,800 nos desviamos a la izquierda por unas rodadas entre pinos que nos llevan directamente al vértice que se encuentra junto a ruinas en el km. 1,100. Desde el inicio se llega al vértice en 14 minutos.



Código: **33244062** Red: **ROI**

Provincia: **NAVARRA**

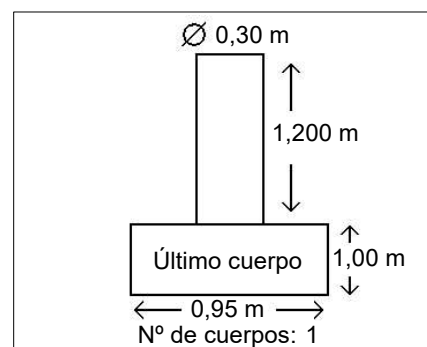
Término Municipal: **VALTIERRA**



Sistema WGS-84

X - UTM **611.357,46 m**

Y - UTM **4.674.564,13 m**



Observaciones:

Vértice observado con GPS.