

RESEÑA DE LA SEÑAL GEODÉSICA



Gobierno de Navarra
Departamento de Cohesión
Territorial

Nombre: **CAMPO REDONDO**

Servicio de Estudios
y Proyectos
Sección de Cartografía
Avda. San Ignacio, 3, PAMPLONA

Código: **33140072** Red: **ROI**

Provincia: **NAVARRA**

Término Municipal: **GUESALAZ**

Sistema Geodésico de Referencia: ETRS89

UTM Huso 30N

Longitud	-1° 55' 41",8416	Coefficiente K	0,9996947920	X	587.778,96 m
Latitud	42° 41' 56",4296	Altura pilar	1,130 m	Huso	30
Conv. meridi	0° 43' 36",57	Num. Hoja 50.000	140	Z Ortom. Arriba	706,937 m

Tipo de señal	Geodésica	Estado	Bien	Acceso en	Andando	Por carretera	NA-7123	En PK -	3,2
Construida	11/09/1986	Revisada	26/07/2011	Centrado forzado	Si	Horizonte GPS	Regular	Señal Multipath	Poca

Fotografía



Situación y Reseña Litera:

En lo más alto del monte de este nombre.
Desde Puento la Reina se toma la carretera NA-7040 pasando por las poblaciones de Artazu, Guirguillano y Garisoain en un recorrido de 14 kilómetros. Saliendo de Garisoain se llega a un cruce en el que, girando a la izquierda, se toma la carretera NA-7123. Por esta vía y dejando Irurre y el Embalse de Alloz a la derecha, en el P.K. 3,200 se observa una bajada del talud del monte a nivel de la calzada. Desde este punto arranca una estrecha y tortuosa senda tomada por densa vegetación que rodea la ladera hasta ascender a la cresta y que conduce a la cima del monte llegando a dicho vértice en un recorrido de 800 metros (25 minutos).



Código: **33140072** Red: **ROI**

Provincia: **NAVARRA**

Término Municipal: **GUESALAZ**

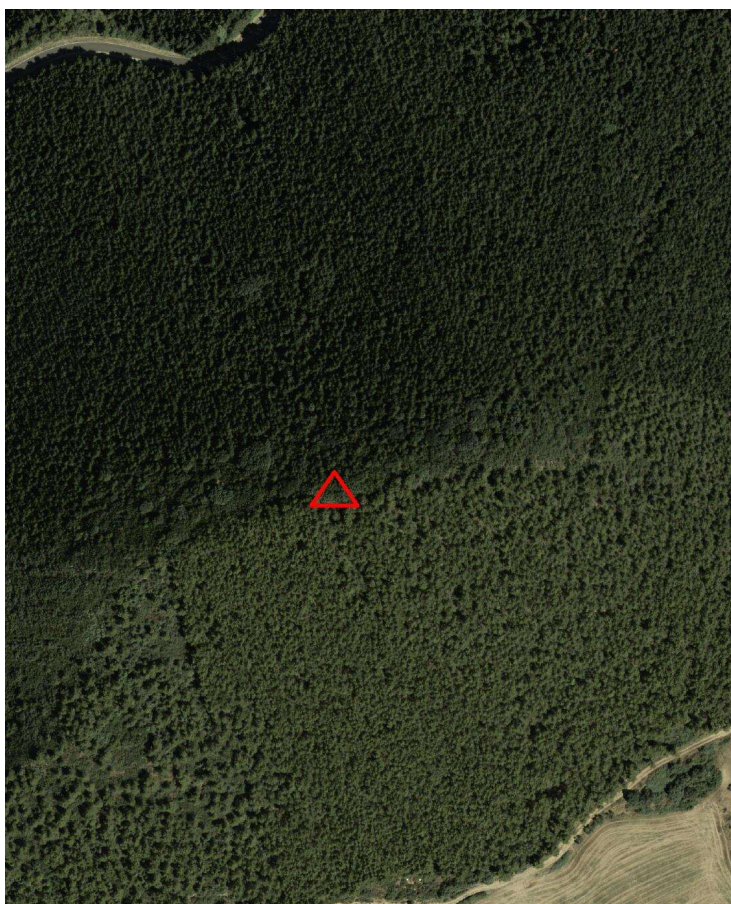
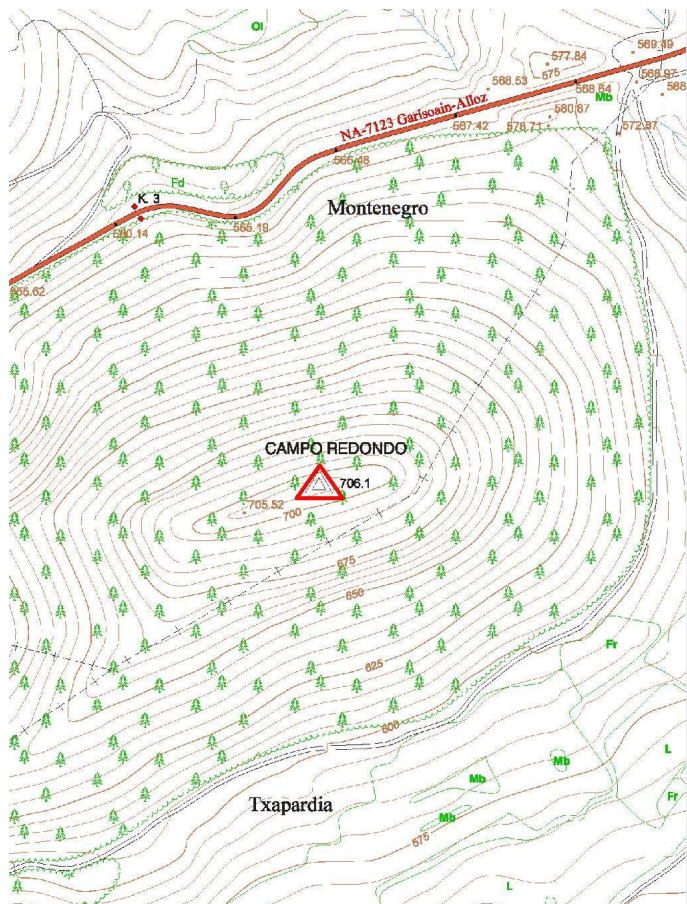
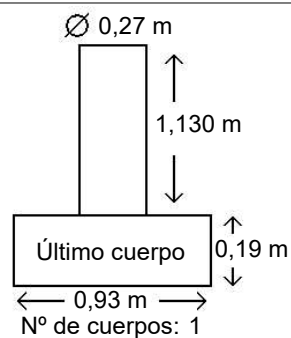


Gráfico acceso

Sistema WGS-84

X - UTM **587.778,96 m**

Y - UTM **4.727.947,81 m**



Observaciones: