

RESEÑA DE LA SEÑAL GEODÉSICA



Gobierno de Navarra
Departamento de Cohesión
Territorial

Nombre: **CANALES**

Servicio de Estudios
y Proyectos
Sección de Cartografía
Avda. San Ignacio, 3, PAMPLONA

Código: **33205062** Red: **ROI**

Provincia: **NAVARRA**

Término Municipal: **ANDOSILLA**

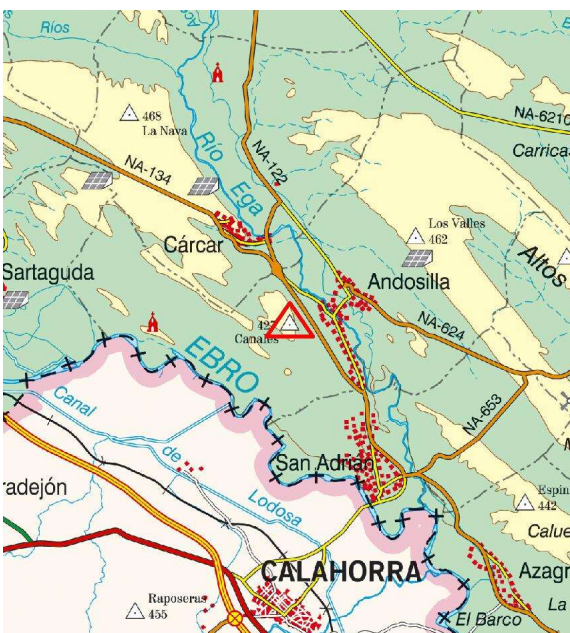
Sistema Geodésico de Referencia: ETRS89

UTM Huso 30N

Longitud	-1° 57' 43",0105	Coefficiente K	0,9996898732	X	585.467,95 m
Latitud	42° 22' 16",5829	Altura pilar	1,200 m	Huso	30
Conv. meridi	0° 41' 58",63	Num. Hoja 50.000	205	Z Ortom. Arriba	428,070 m

Tipo de señal	Geodésica	Estado	Bien	Acceso en	Turismo	Por carretera	NA-134	En PK -	56,4
Construida	24/09/1986	Revisada	25/10/2018	Centrado forzado	Si	Horizonte GPS	Bien	Señal Multipath	Nada

Fotografía



Situación y Reseña Litera:

Próxima a un corral, en la parte más elevada de una loma al Noreste de Andosilla. Desde Lodosa a San Adrián por la carretera NA-134 en su PK 56,400 la derecha, en el casco urbano de Andosilla, por la calle del Soto, se inicia el recorrido por el camino de la Ermita Santa Cruz. En el km. 0,400 dejamos a la izquierda un almacén, continuando siempre de frente hasta la bifurcación del km. 1,600 donde tomaremos el camino de la derecha y 100 metros más adelante (km. 1,700) dejamos el camino de Santa Cruz y giramos a la derecha, continuando hasta el km. 1,900 que nuevamente tomamos el camino de la derecha hacia el Corral de Alto de Las Canales, en el km. 2,400 y continuando unos 300 metros (km. 2,700) llegamos al vértice. Desde el inicio se invierten 12 minutos.



Código: **33205062** Red: **ROI**

Provincia: **NAVARRA**

Término Municipal: **ANDOSILLA**

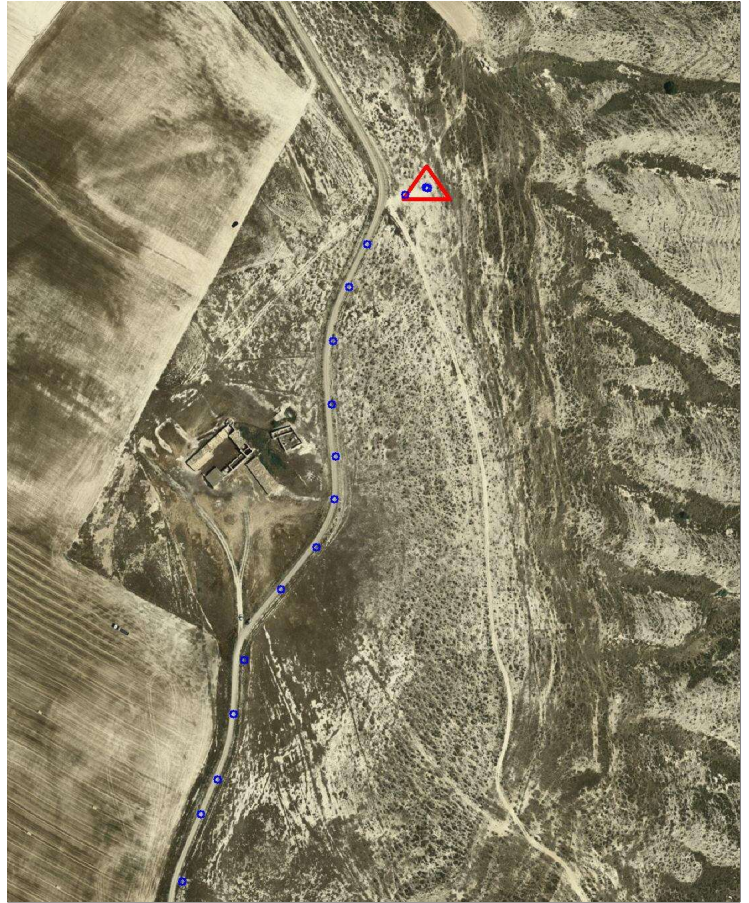
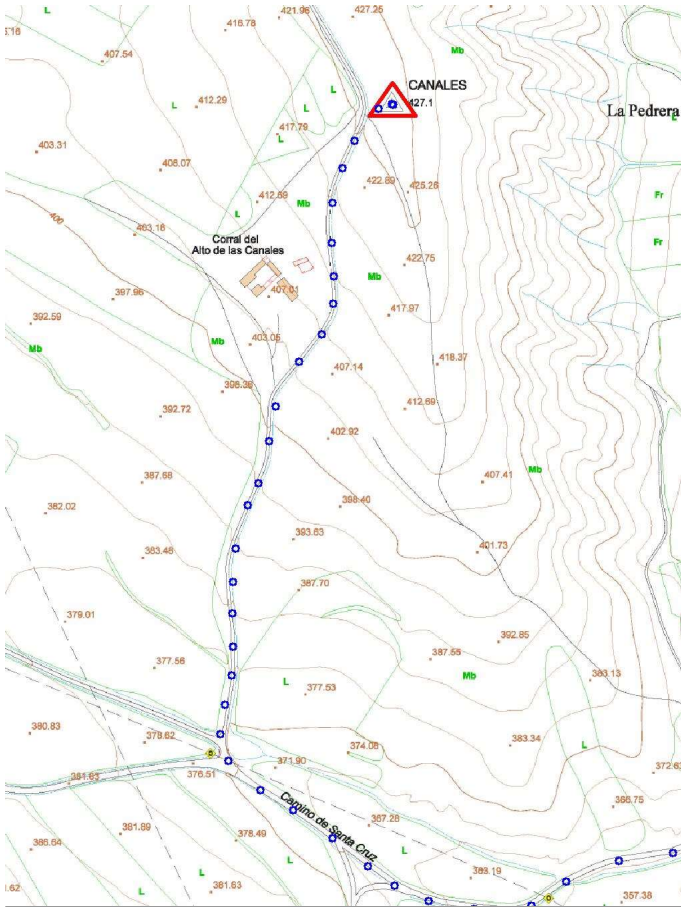
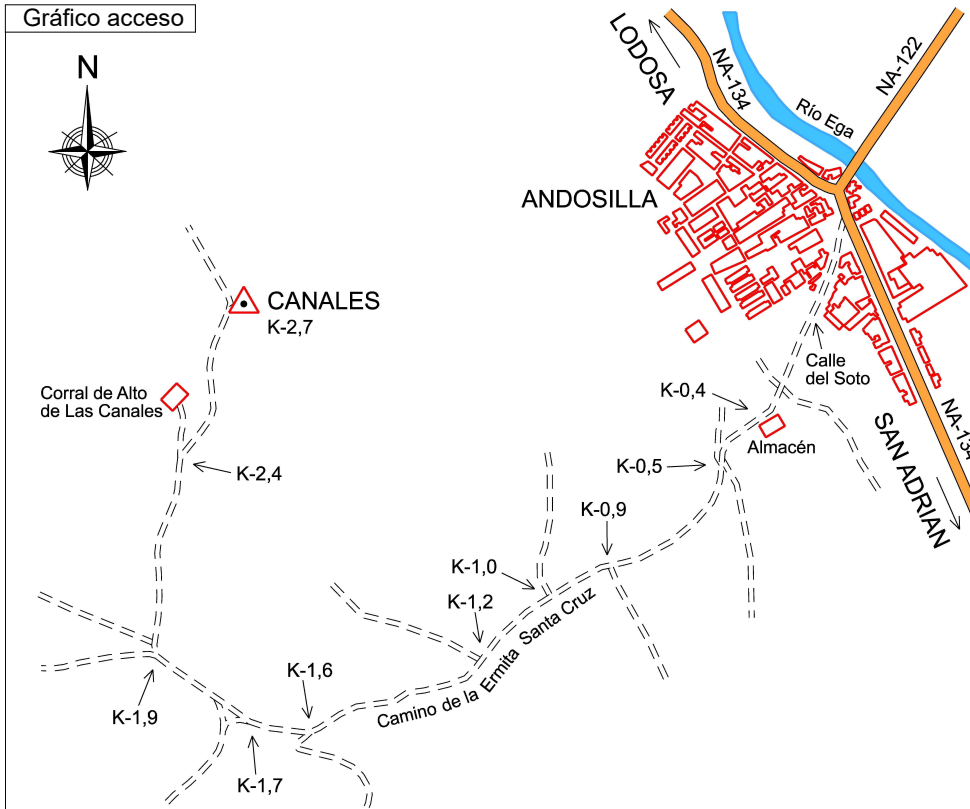


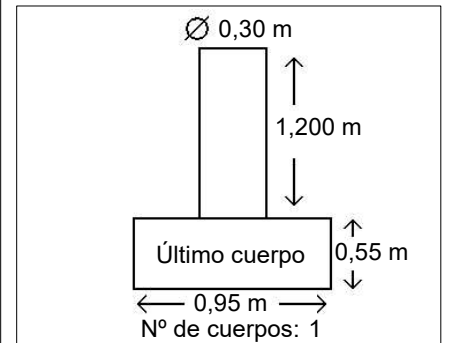
Gráfico acceso



Sistema WGS-84

X - UTM **585.467,95 m**

Y - UTM **4.691.521,39 m**



Observaciones:

Vértice observado con GPS.