

RESEÑA DE LA SEÑAL GEODÉSICA



Gobierno de Navarra
Departamento de Cohesión
Territorial

Nombre: **CANRASO**

Servicio de Estudios
y Proyectos
Sección de Cartografía
Avda. San Ignacio, 3, PAMPLONA

Código: **33282064** Red: **ROI**

Provincia: **NAVARRA**

Término Municipal: **TUDELA**

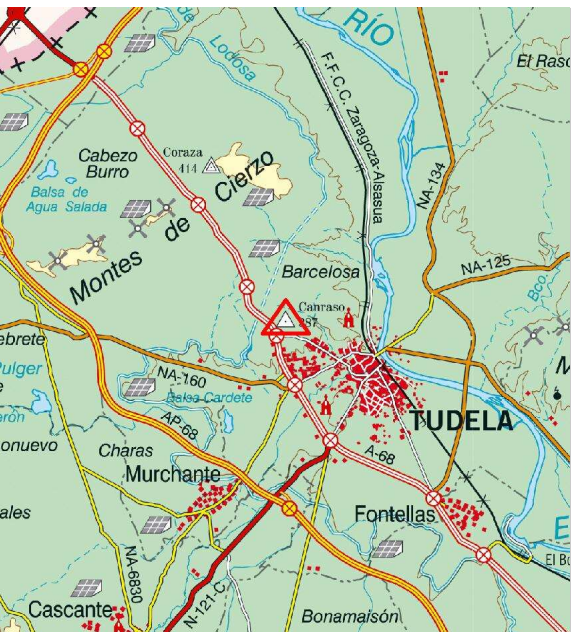
Sistema Geodésico de Referencia: ETRS89

UTM Huso 30N

Longitud	-1° 37' 53",4923	Coefficiente K	0,9997576788	X	613.204,01 m
Latitud	42° 04' 25",3790	Altura pilar	1,200 m	Huso	30
Conv. meridi	0° 55' 01",53	Num. Hoja 50.000	282	Z Ortom. Arriba	388,144 m

Tipo de señal	Geodésica	Estado	Bien	Acceso en	Turismo	Por carretera	A-68	En PK -	92,6
Construida	24/08/1967	Revisada	19/04/2012	Centrado forzado	Si	Horizonte GPS	Bien	Señal Multipath	Nada

Fotografía



Situación y Reseña Litera:

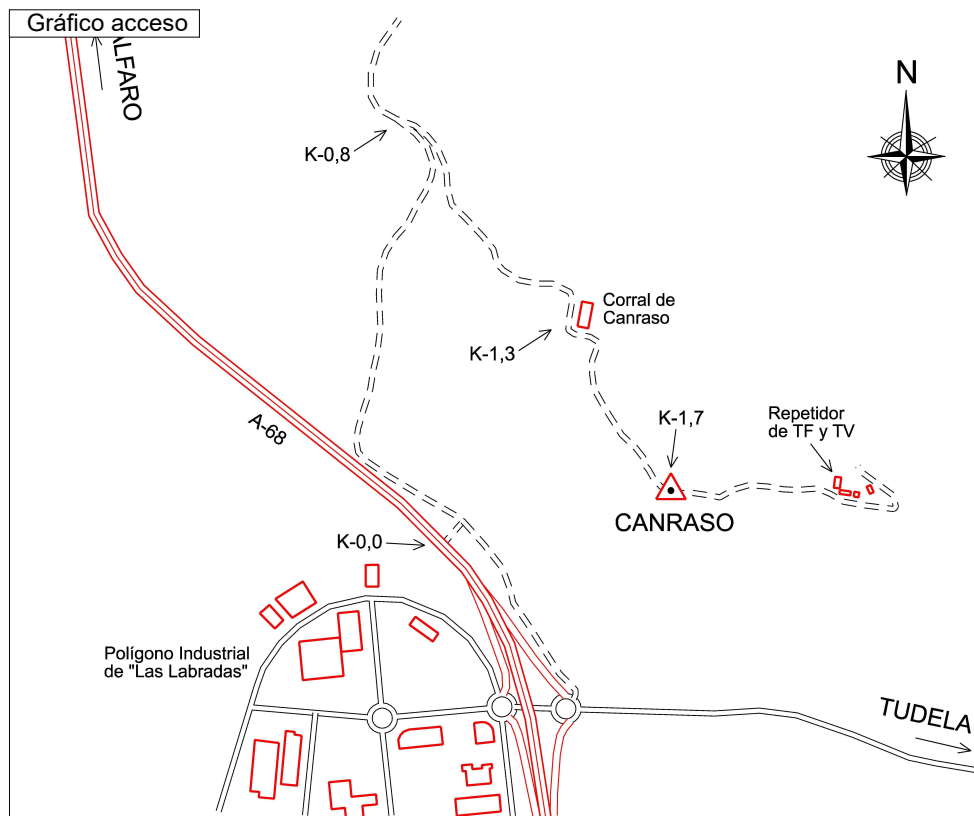
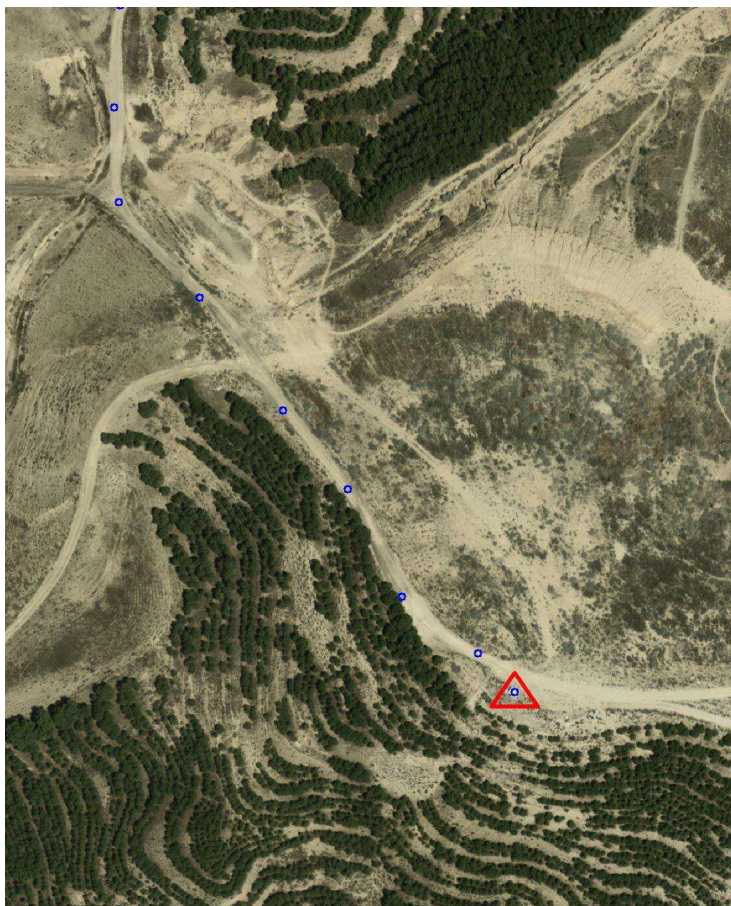
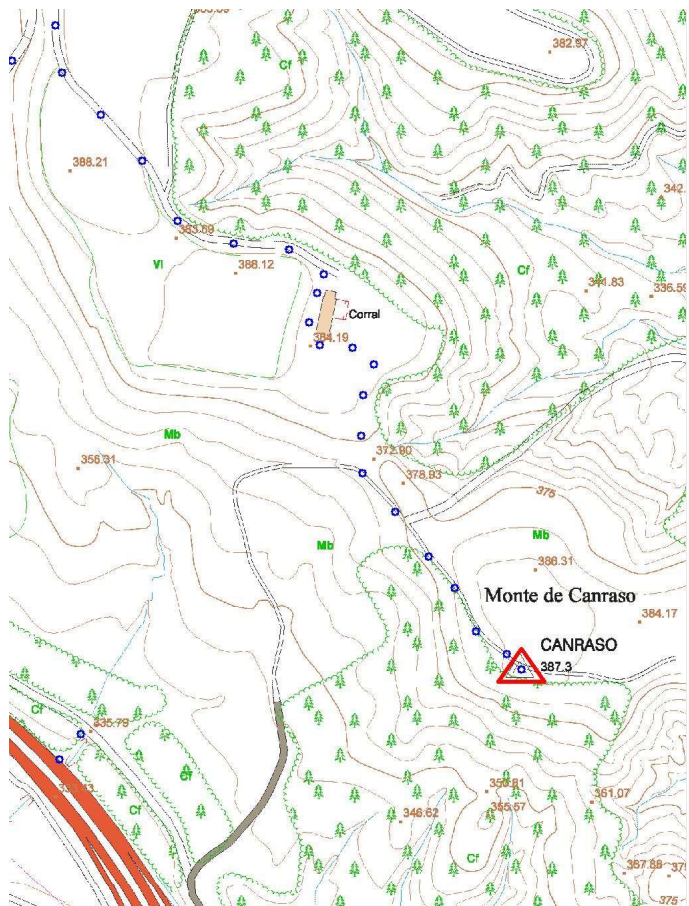
En la parte más elevada de una pequeña meseta, junto a cañada y una gravera, a unos 300 metros al Norte de un repetidor de Telefónica y TV y al Norte del Polígono Industrial de "Las Labradas".
Desde Tudela a Alfaro, por la carretera A-68, en el PK 92,600, tomamos la salida y a la izquierda se inicia el recorrido por el camino de servicio junto a pinos y continuando paralelos a la autovía durante unos 200 metros, donde se produce una bifurcación, siguiendo por la derecha hacia el Norte y ascendiendo hasta el km. 0,800 donde llegamos a una plana e intersección de caminos siguiendo por el de la derecha. En el km. 1,300 dejamos a la derecha una nave y el Corral de Canraso, continuando de frente, llegamos al vértice en el km. 1,700. Desde el inicio se tardan 8 minutos en llegar al hito.



Código: **33282064** Red: **ROI**

Provincia: **NAVARRA**

Término Municipal: **TUDELA**



Sistema WGS-84

X - UTM **613.204,01 m**

Y - UTM **4.658.866,91 m**

Ø 0,35 m

1,200 m

Último cuerpo

1,00 m

1,50 m

Nº de cuerpos: 1

Observaciones:

Vértice observado con GPS.