



Código: **33244067** Red: **ROI**

Provincia: **NAVARRA**

Término Municipal: **CAPARROSO**

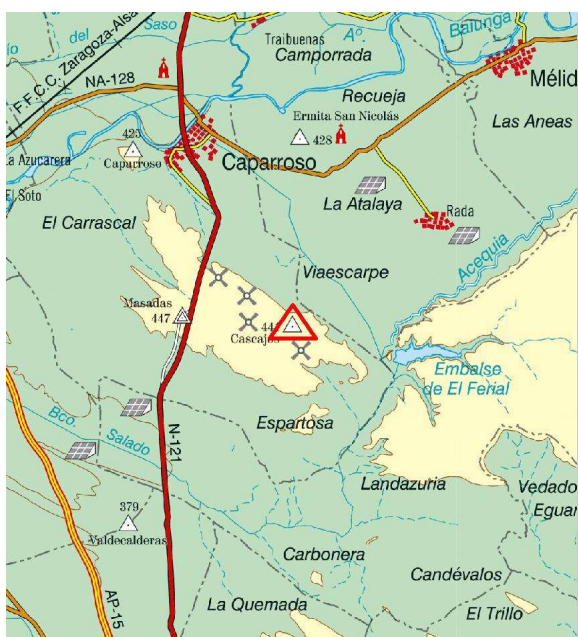
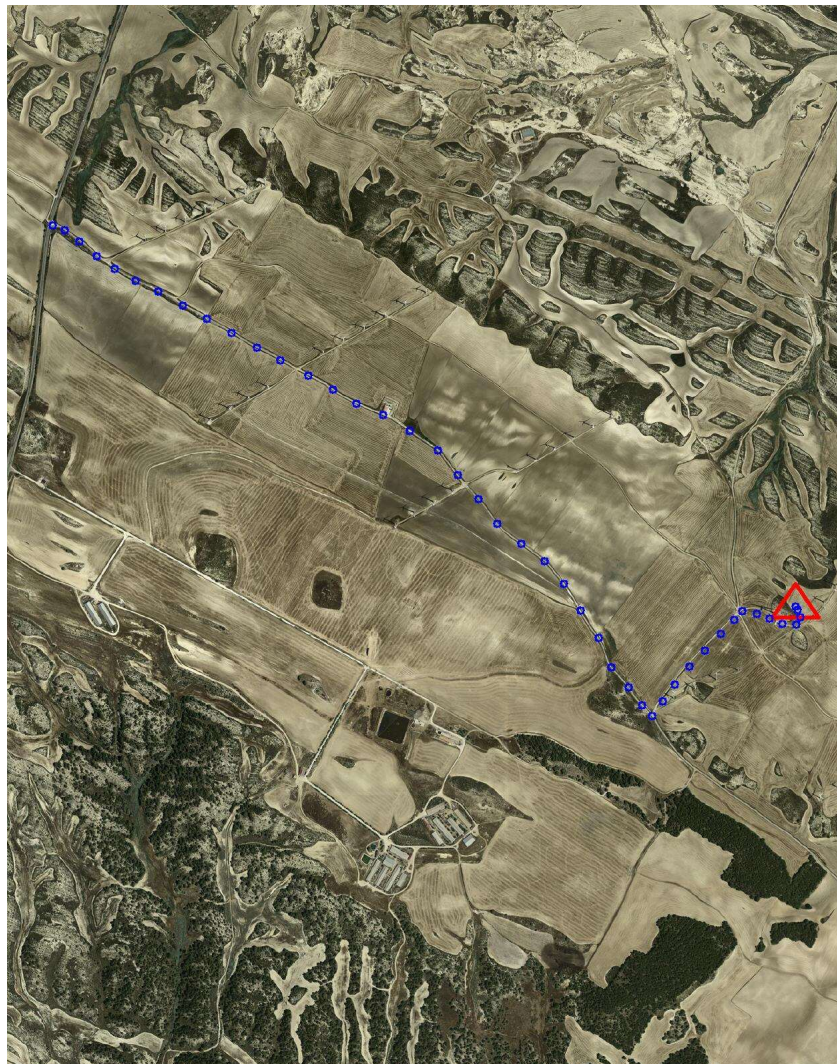
Sistema Geodésico de Referencia: **ETRS89**

UTM Huso 30N

Longitud	<b>-1° 37' 09",3676</b>	Coefficiente K	<b>0,9997593863</b>	X	<b>613.818,18 m</b>
Latitud	<b>42° 17' 46",1728</b>	Altura pilar	<b>1,200 m</b>	Huso	<b>30</b>
Conv. meridi	<b>0° 55' 45",41</b>	Num. Hoja 50.000	<b>244</b>	Z Ortom. Arriba	<b>442,459 m</b>

Tipo de señal	<b>Geodésica</b>	Estado	<b>Bien</b>	Acceso en	<b>Turismo</b>	Por carretera	<b>N-121</b>	En PK -	<b>60,8</b>
Construida	<b>21/08/1986</b>	Revisada	<b>28/10/2011</b>	Centrado forzado	<b>Si</b>	Horizonte GPS	<b>Bien</b>	Señal Multipath	<b>Nada</b>

Fotografía



**Situación y Reseña Litera:**

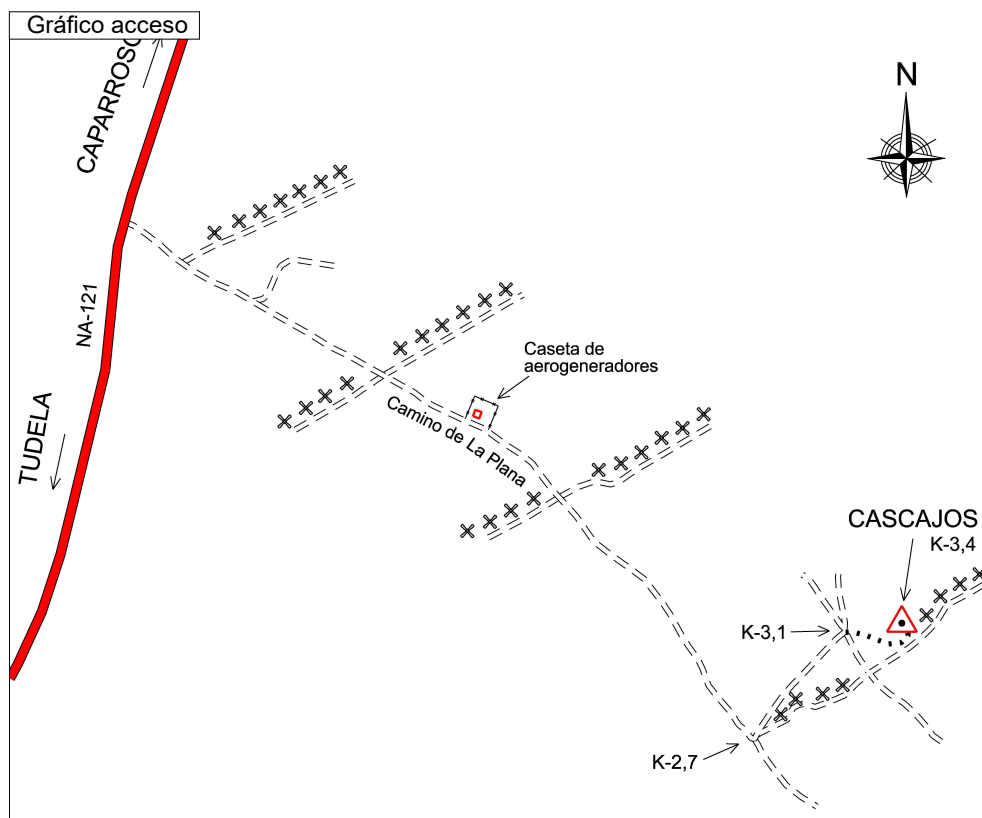
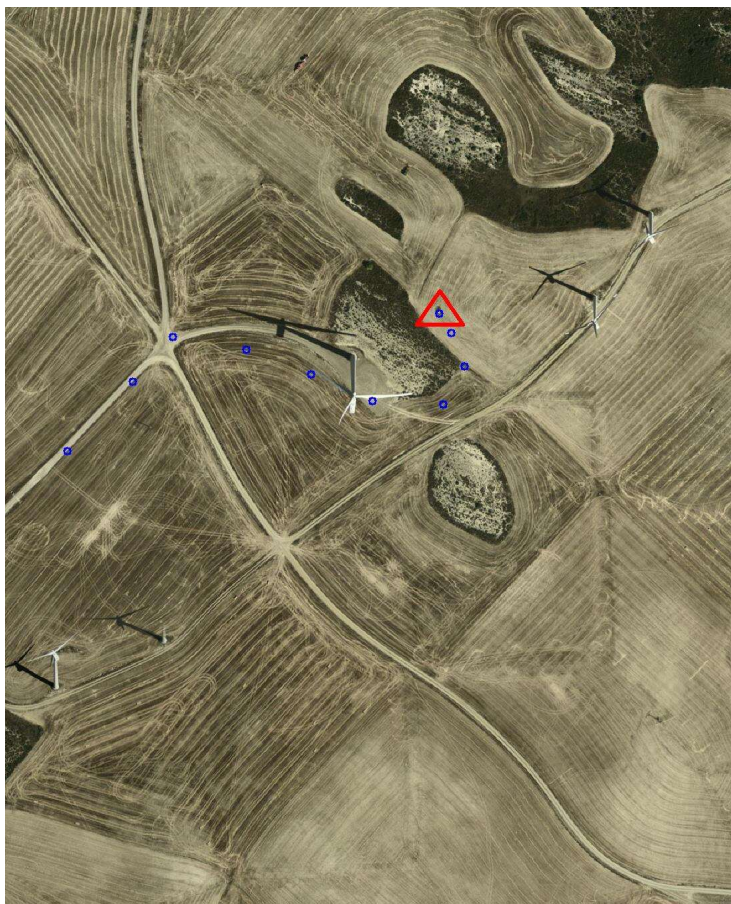
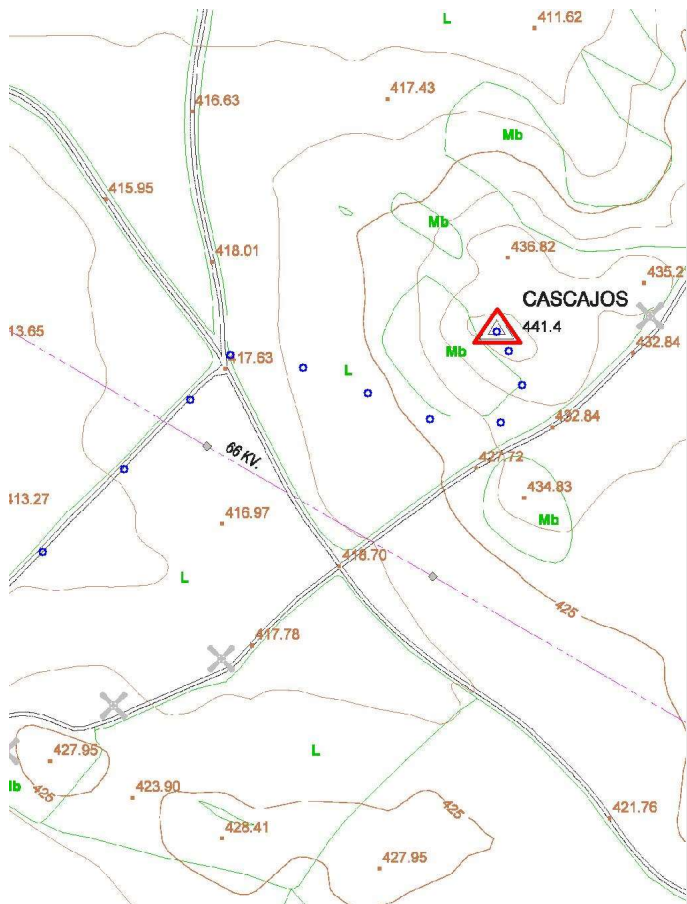
Dentro de una finca de labor por la parte más elevada del montículo y próximo a generadores eólicos. Desde Caparrosa hacia Tudela, por la carretera N-121, en su PK 60,800, a la izquierda (Este) se inicia el recorrido por el Camino de La Plana, hacia el embalse del Ferial, avanzando paralelo y junto a línea eléctrica por el lado derecho, al llegar a la intersección del km. 2,700, tomamos el camino de la izquierda, hasta el cruce del km. 3,100 donde abandonamos el camino y campo a través por los labrados ascendemos al vértice en el km. 3,400. Desde el inicio se tardan 8 minutos en llegar al hito.



Código: **33244067** Red: **ROI**

Provincia: **NAVARRA**

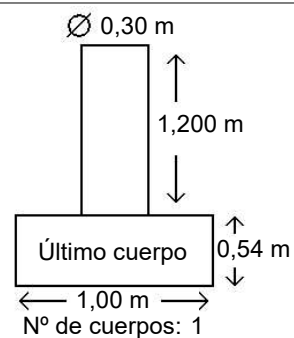
Término Municipal: **CAPARROSO**



Sistema WGS-84

X - UTM **613.818,18 m**

Y - UTM **4.683.582,29 m**



Observaciones:

Vértice observado con GPS.