

RESEÑA DE LA SEÑAL GEODÉSICA



Gobierno de Navarra
Departamento de Cohesión
Territorial

Nombre: **CASTILLAR II**

Servicio de Estudios
y Proyectos
Sección de Cartografía
Avda. San Ignacio, 3, PAMPLONA

Código: **33205215** Red: **ROI**

Provincia: **NAVARRA**

Término Municipal: **SESMA**

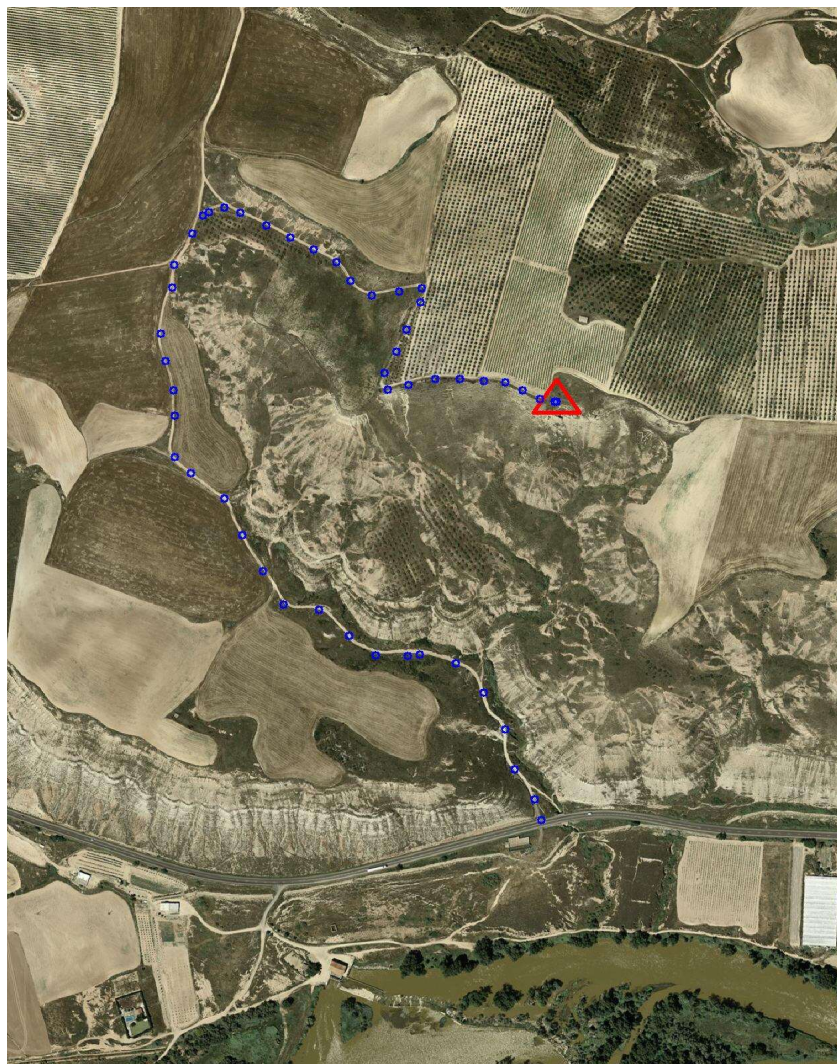
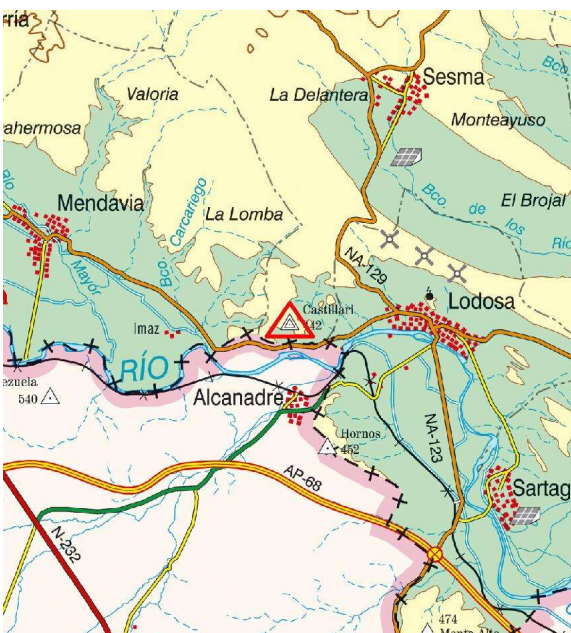
Sistema Geodésico de Referencia: ETRS89

UTM Huso 30N

Longitud	-2° 07' 22",7689	Coefficiente K	0,9996640434	X	572.148,50 m
Latitud	42° 25' 24",4138	Altura pilar	1,200 m	Huso	30
Conv. meridi	0° 35' 29",97	Num. Hoja 50.000	205	Z Ortom. Arriba	442,935 m

Tipo de señal	Geodésica	Estado	Bien	Acceso en	Todoterreno	Por carretera	NA-134	En PK -	71,7
Construida	20/08/1986	Revisada	09/03/2022	Centrado forzado	Si	Horizonte GPS	Bien	Señal Multipath	Nada

Fotografía



Situación y Reseña Litera:

En la parte más elevada de la zona, sobre un pequeño erial proximo a una cabaña y sobre la coronación de un talud natural de fuerte pendiente.

Desde Lodosa a Mendavia por la NA-134, en su PK 71,700, junto a puente y frente a viejo corral, a la derecha, se inicia el recorrido ascendiendo por un camino paralelo al barranco. En el Km. 1,100 se bifurca siguiendo por la derecha ascendemos hasta el km. 1,400 donde termina el camino, continuaremos a la derecha (Sur) junto a la linde por campo de olivos y después, junto al cortado hasta llegar al vértice en el km. 1,800. Desde el inicio se tardan 13 minutos en llegar al hito.



Código: **33205215** Red: **ROI**

Provincia: **NAVARRA**

Término Municipal: **SESMA**

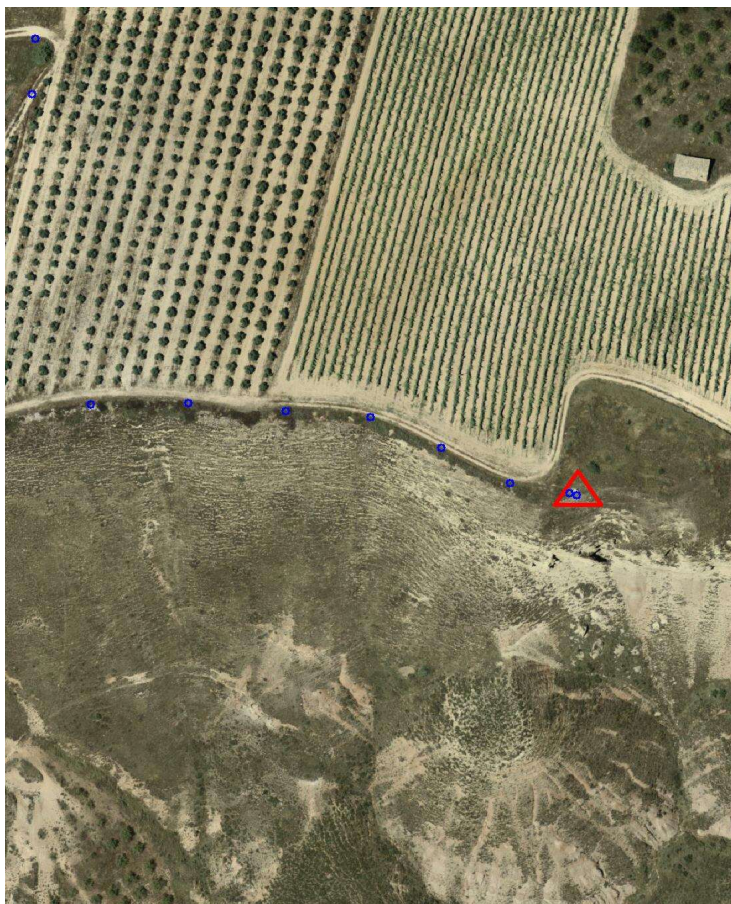
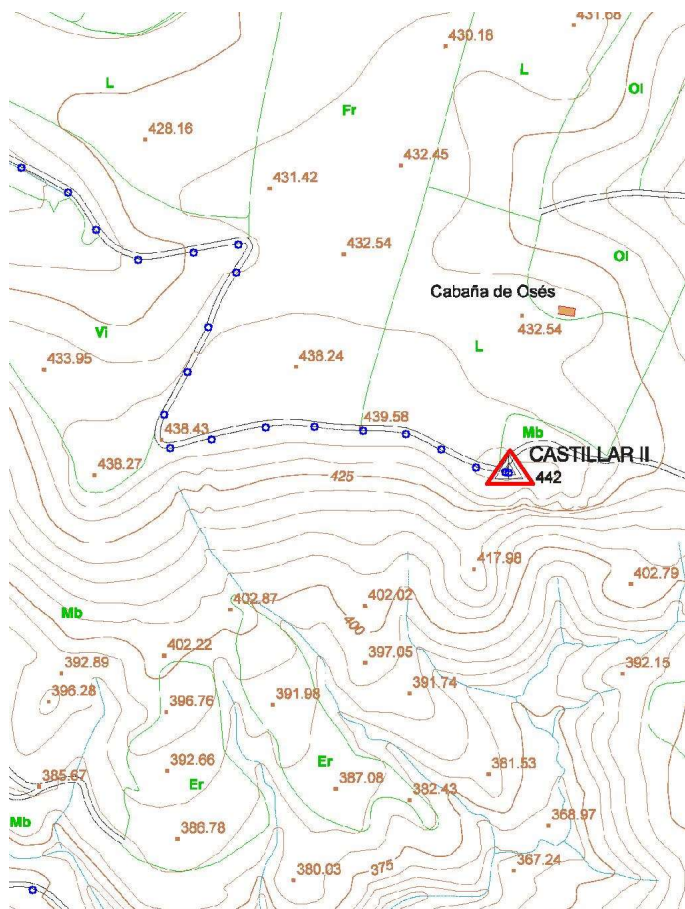
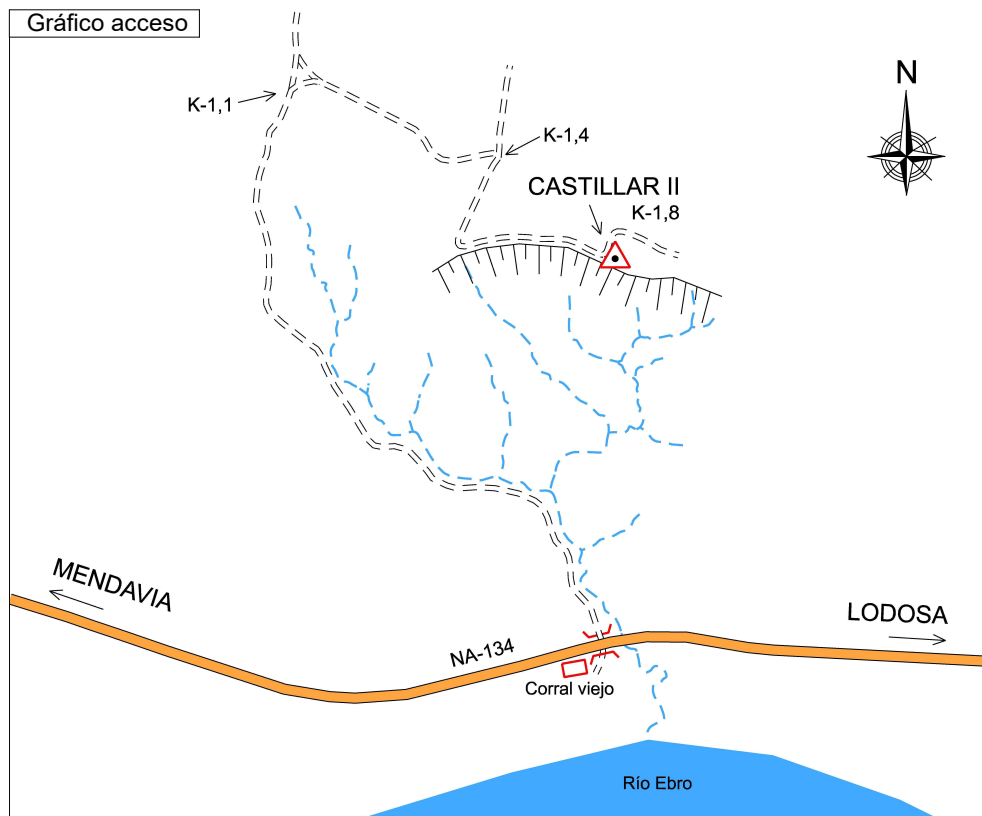


Gráfico acceso



Sistema WGS-84

X - UTM **572.148,50 m**

Y - UTM **4.697.165,46 m**

Ø 0,30 m

1,200 m

Último cuerpo

0,58 m

0,95 m

Nº de cuerpos: 1

Observaciones:

Vértice observado con GPS.