

RESEÑA DE LA SEÑAL GEODÉSICA



Gobierno de Navarra
Departamento de Cohesión
Territorial

Nombre: **CORONA**

Servicio de Estudios
y Proyectos
Sección de Cartografía
Avda. San Ignacio, 3, PAMPLONA

Código: **33116255** Red: **ROI**

Provincia: **NAVARRA**

Término Municipal: **OROZ-BETELU**

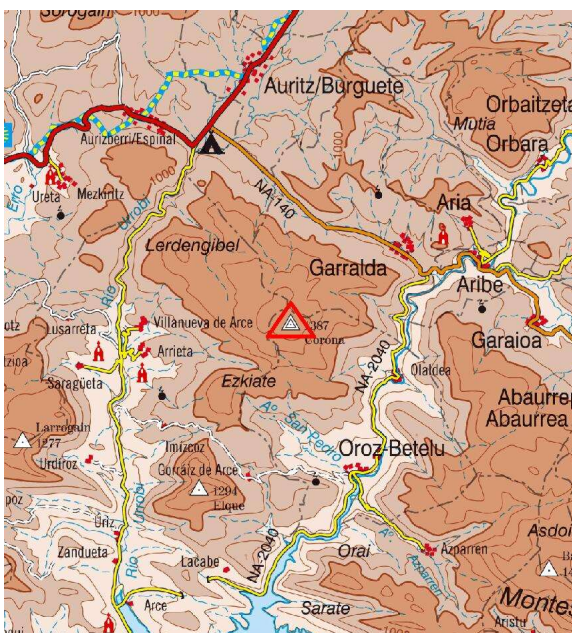
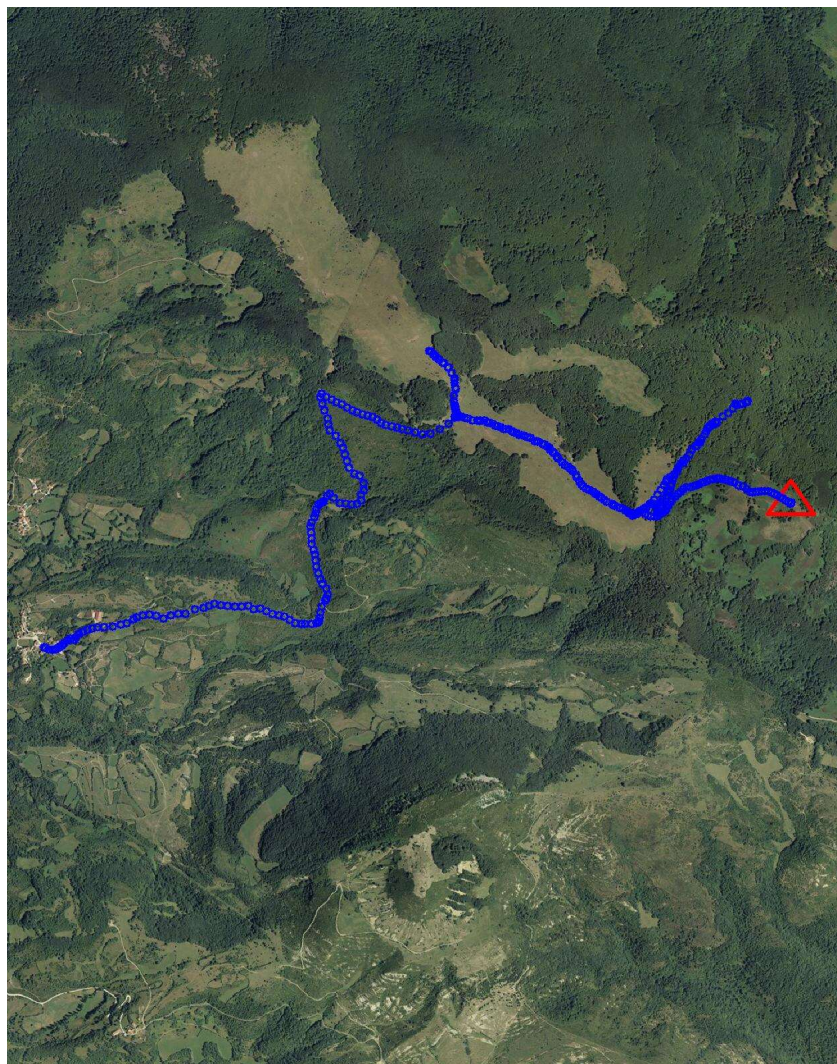
Sistema Geodésico de Referencia: ETRS89

UTM Huso 30N

| | | | | | |
|--------------|-------------------------|------------------|---------------------|-----------------|---------------------|
| Longitud | -1° 19' 25",0109 | Coeficiente K | 0,9998302006 | X | 636.795,58 m |
| Latitud | 42° 55' 48",5282 | Altura pilar | 1,200 m | Huso | 30 |
| Conv. meridi | 1° 08' 31",10 | Num. Hoja 50.000 | 116 | Z Ortom. Arriba | 1.387,348 m |

| | | | | | | | | | |
|---------------|-------------------|----------|-------------------|------------------|--------------------|---------------|----------------|-----------------|-------------|
| Tipo de señal | Geodésica | Estado | Bien | Acceso en | Todoterreno | Por carretera | NA-1720 | En PK - | 0,0 |
| Construida | 21/08/1986 | Revisada | 28/05/2021 | Centrado forzado | Si | Horizonte GPS | Bien | Señal Multipath | Nada |

Fotografía



Situación y Reseña Literal:

En la parte más elevada del monte Corona, en un claro o raso y junto a dos pequeñas balsas de agua. Desde Aioiz a Burguete por la carretera NA-132, cruzando el río Urrobi nos dirigimos al pueblo de Arrieta, comenzando el recorrido en el centro de su casco urbano, junto a la iglesia, pasando junto a un aska-abrevadero que dejaremos a la derecha, tomamos una pista en muy buen estado, ascendiendo hacia el paraje de Otxola, en el Km. 1,6 pasamos junto a otro abrevadero y en el km. 2,200 pasamos una puerta metálica, continuando ascendiendo siempre por la pista principal. Llegamos a un collado en el Km. 4,0, junto a una cabaña. Abandonamos el camino y continuando a la derecha (Este) ascendemos por unas rodadas existentes por el centro de un raso hasta el km. 5,3 que dejaremos las rodadas, continuando a la derecha hacia el arbolado y alambrada en busca de una puerta que atravesaremos y tras pasar unas hayas, salimos a un claro en el km. 5,6 continuando por rodadas hasta el km. 6,2 donde se encuentra el vértice. Desde el inicio se tardan 25 minutos en llegar al hito.



Código: **33116255** Red: **ROI**

Provincia: **NAVARRA**

Término Municipal: **OROZ-BETELU**

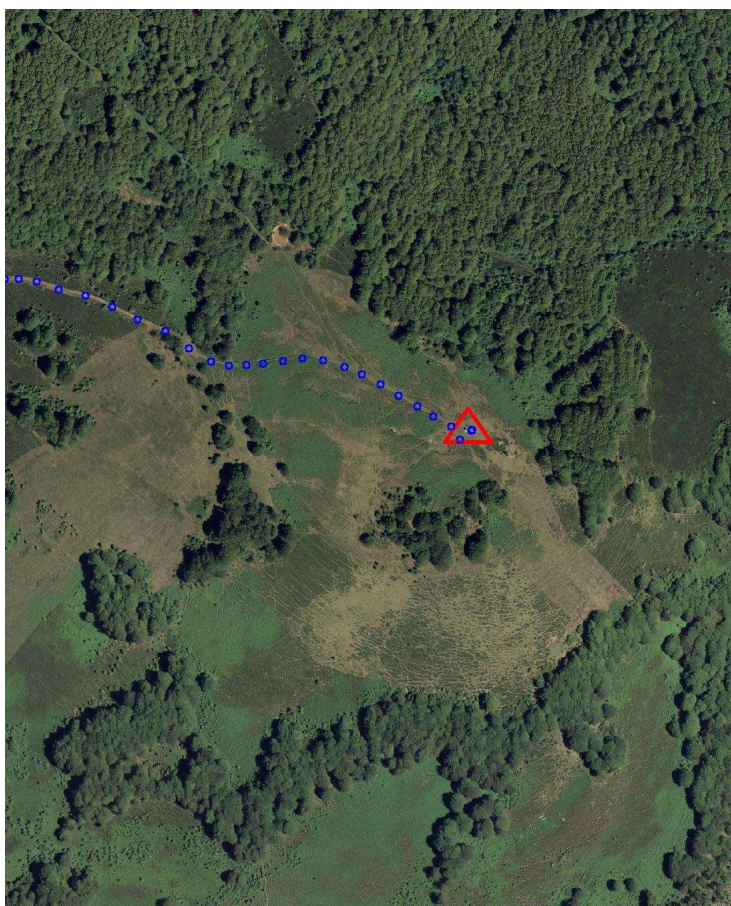
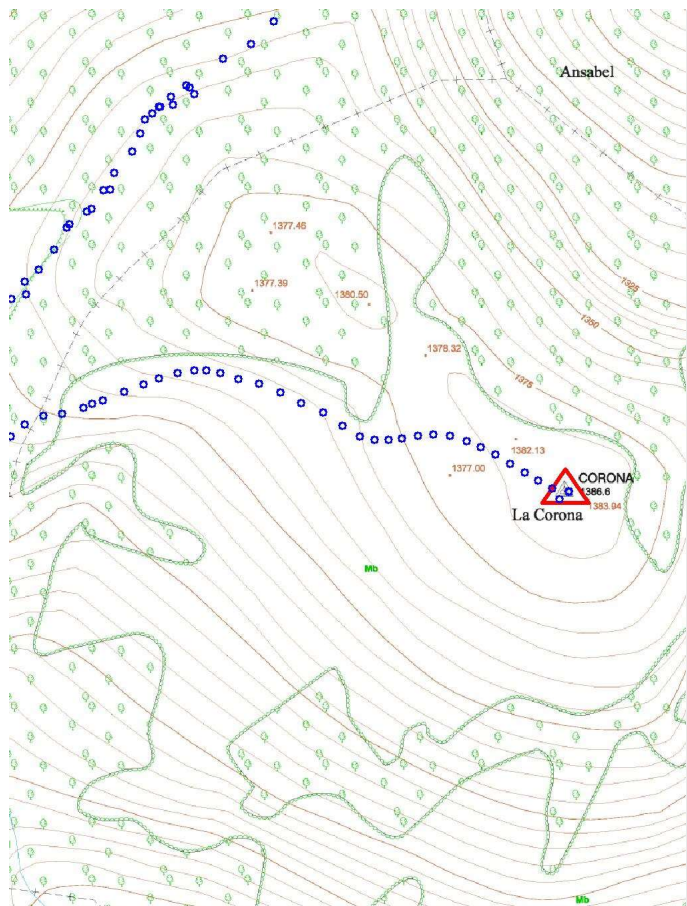
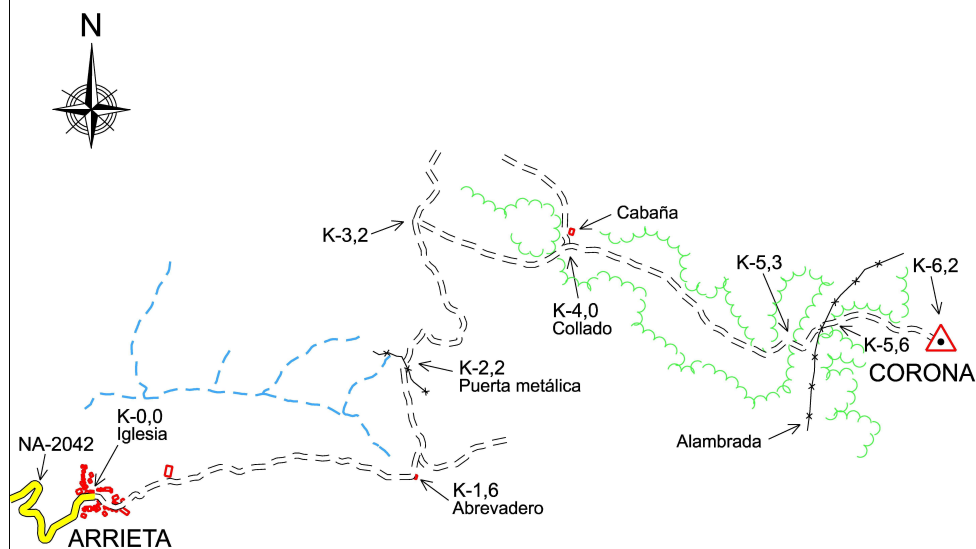


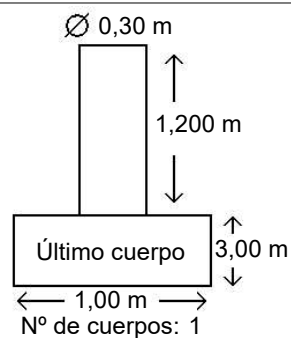
Gráfico acceso



Sistema WGS-84

X - UTM **636.795,58 m**

Y - UTM **4.754.421,00 m**



Observaciones:

Vértice observado con GPS.