

RESEÑA DE LA SEÑAL GEODÉSICA



Gobierno de Navarra
Departamento de Cohesión
Territorial

Nombre: **DEHESA**

Servicio de Estudios
y Proyectos
Sección de Cartografía
Avda. San Ignacio, 3, PAMPLONA

Código: **33244006** Red: **ROI**

Provincia: **NAVARRA**

Término Municipal: **FUNES**

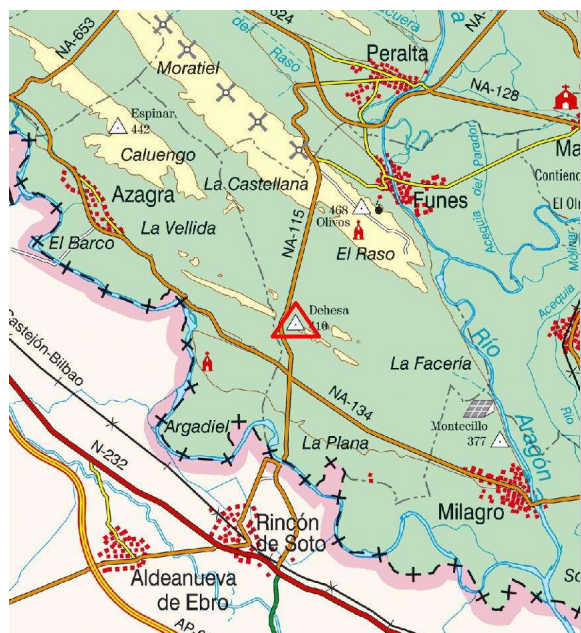
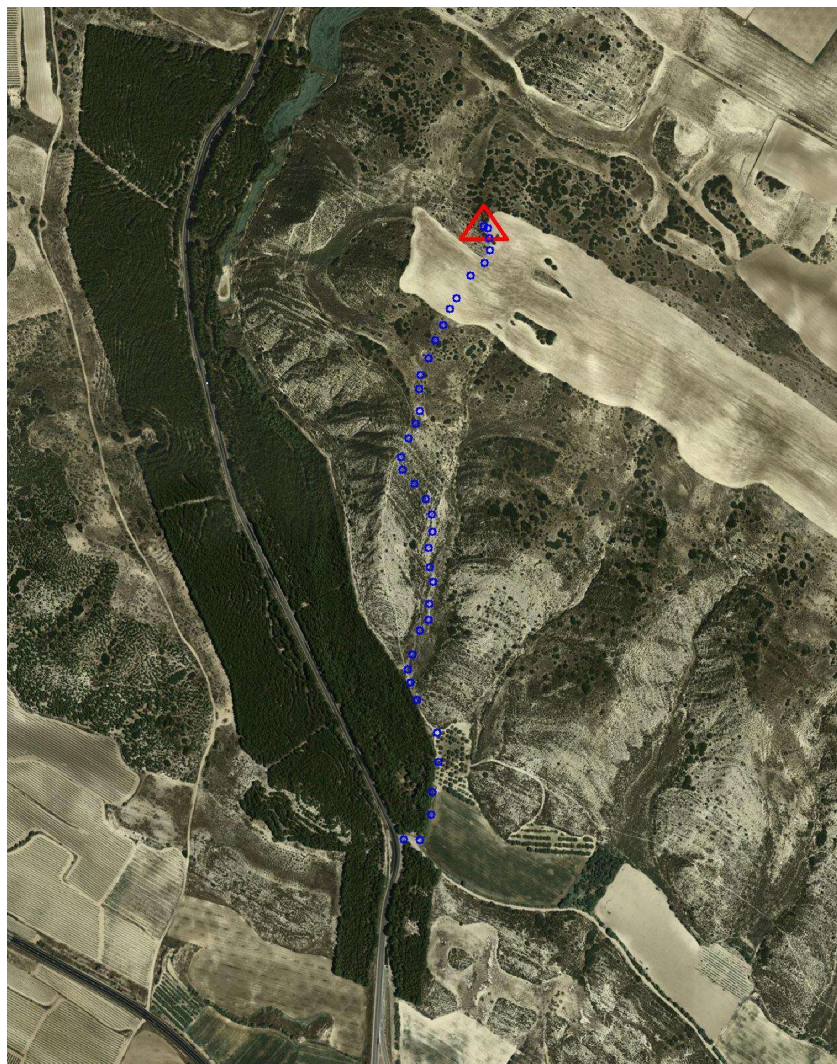
Sistema Geodésico de Referencia: ETRS89

UTM Huso 30N

Longitud	-1° 49' 59",0054	Coefficiente K	0,9997139023	X	596.216,69 m
Latitud	42° 16' 54",0499	Altura pilar	1,200 m	Huso	30
Conv. meridi	0° 47' 06",54	Num. Hoja 50.000	244	Z Ortom. Arriba	411,566 m

Tipo de señal	Geodésica	Estado	Bien	Acceso en	Todoterreno	Por carretera	NA-115	En PK -	33,2
Construida	21/08/1986	Revisada	03/02/2012	Centrado forzado	Si	Horizonte GPS	Bien	Señal Multipath	Nada

Fotografía



Situación y Reseña Literal:

En la parte más elevada de pequeño monte junto a linde difusa de tierra de labor y monte bajo. Desde Peralta a Rincón de Soto por la carretera NA-115 unos 500 metros antes de llegar al paso elevado de cruce de carreteras. A la izquierda, en el PK 33,200 se inicia el camino y a unos 25 metros tomamos el camino de la izquierda en dirección Norte por el límite de pinos y continuando por rodadas junto a la vaguada hasta el km. 0,600 que subimos monte arriba (a partir de aquí se hace complicado seguir con el todoterreno) por la divisoria de aguas hasta llegar al vértice en el km. 0,900 y tras haber recorrido los 100 últimos metros por finca de labor. Desde el inicio, se tardan 10 minutos en llegar al hito. también se puede acceder desde el Norte y Este a través de pistas de concentración y cruzando algún campo de labor.



Código: **33244006** Red: **ROI**

Provincia: **NAVARRA**

Término Municipal: **FUNES**

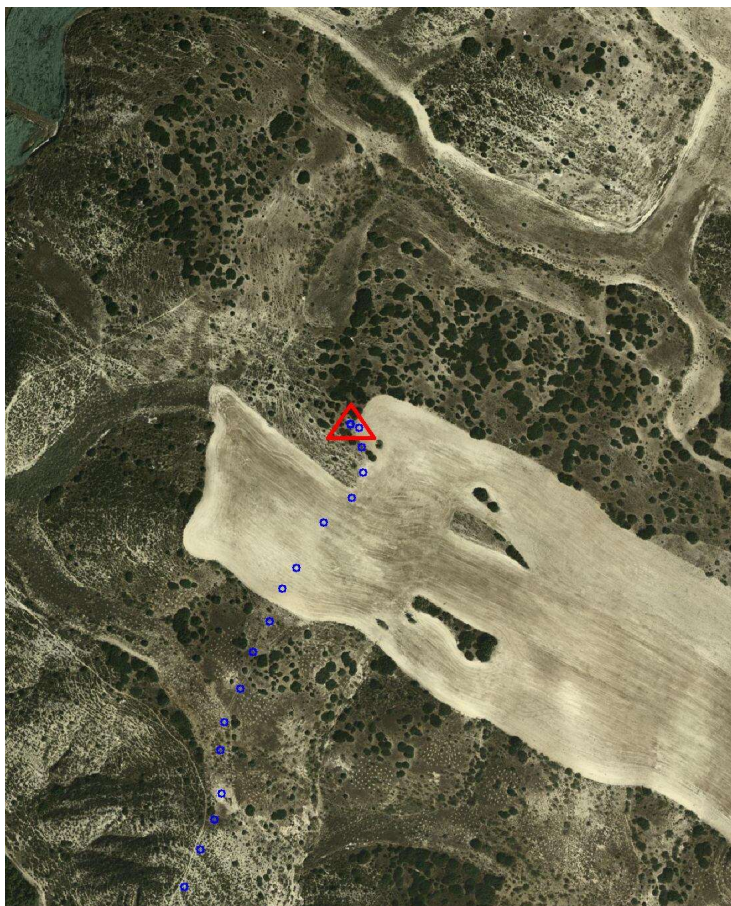
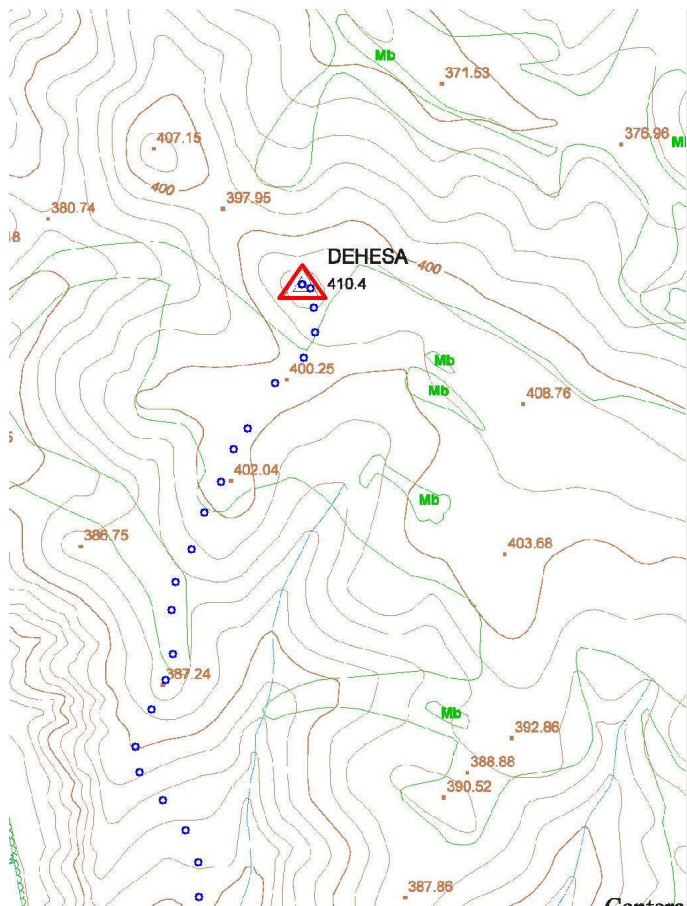
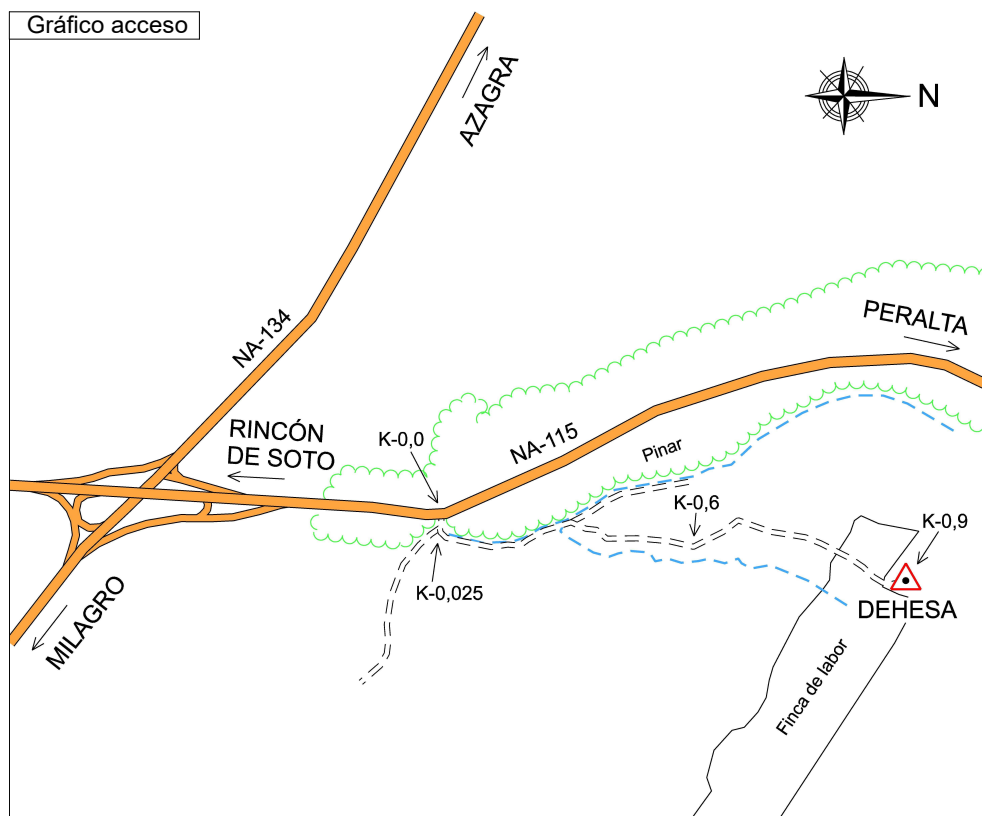


Gráfico acceso



Sistema WGS-84

X - UTM **596.216,69 m**

Y - UTM **4.681.710,91 m**

Ø 0,30 m

1,200 m

Último cuerpo

1,10 m

0,95 m

Nº de cuerpos: 1

Observaciones:

Vértice observado con GPS.