



Código: **33207000** Red: **ROI**

Provincia: **NAVARRA**

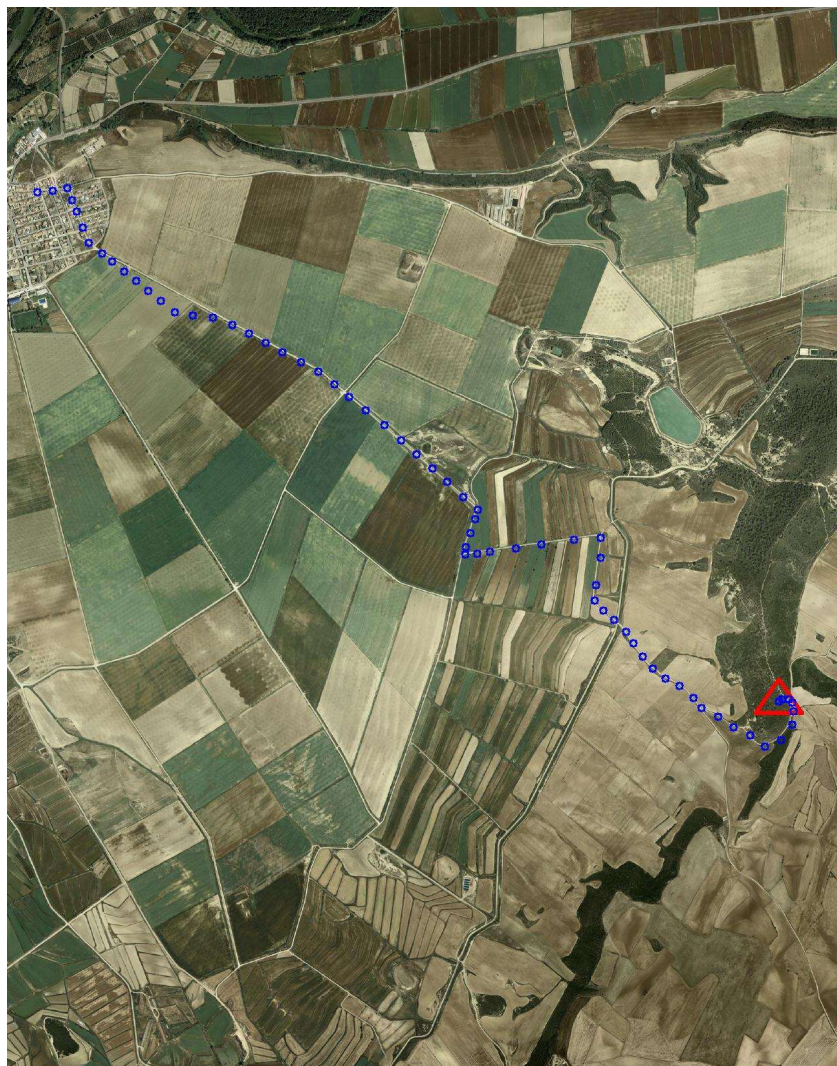
Término Municipal: **MELIDA**

Sistema Geodésico de Referencia: ETRS89

UTM Huso 30N

Longitud	<b>-1° 30' 34",4224</b>	Coeficiente K	<b>0,9997854606</b>	X	<b>622.776,35 m</b>
Latitud	<b>42° 20' 24",4612</b>	Altura pilar	<b>1,200 m</b>	Huso	<b>30</b>
Conv. meridi	<b>1° 00' 14",33</b>	Num. Hoja 50.000	<b>207</b>	Z Ortom. Arriba	<b>444,904 m</b>

Tipo de señal	<b>Geodésica</b>	Estado	<b>Bien</b>	Acceso en	<b>Turismo</b>	Por carretera	<b>NA-5500</b>	En PK -	<b>9,8</b>
Construida	<b>18/09/1986</b>	Revisada	<b>03/06/2020</b>	Centrado forzado	<b>Si</b>	Horizonte GPS	<b>Regular</b>	Señal Multipath	<b>Nada</b>



**Situación y Reseña Litera:**

Sobre la parte sur de una meseta alargada y rodeada de pinos de tamaño mediano. Desde Caparrosa a Carcastillo, por la carretera NA-5500 en su PK 9,800, a la derecha, frente a la Iglesia de Mélida, se inicia el recorrido por la Calle de La Oliva, en dirección al Cementerio, continuando por la Calle Bardenas llegamos, en el km. 0,500 al Camino de la Tejería, en muy buen estado. Continuamos de frente en el cruce de caminos del km. 1,600 y en la bifurcación del km. 2,100. Dejaremos a la izquierda, en el km. 2,300 la balsa y Corral de la Tejería. Al llegar a la intersección del km. 2,500 ir a la derecha y en la del km. 2,700 tomamos la de la izquierda en dirección Este. En el km. 3,300 continuamos por la bifurcación de la derecha hacia el Sur y paralelos a la Acequia de Navarra que cruzamos en el km. 3,800, continuando de frente hasta la bifurcación del km. 4,200 que tomamos la de la izquierda. Ascendemos hacia los pinos dejando a la izquierda una balsa en el km. 4,500. En la bifurcación del km. 4,700 seguimos por la izquierda hasta el km. 4,800 que dejamos el camino y a la izquierda por rodadas llegamos al vértice en el km. 4,900. Desde el inicio se tardan 15 minutos en llegar al hito.



Código: **33207000** Red: **ROI**

Provincia: **NAVARRA**

Término Municipal: **MELIDA**

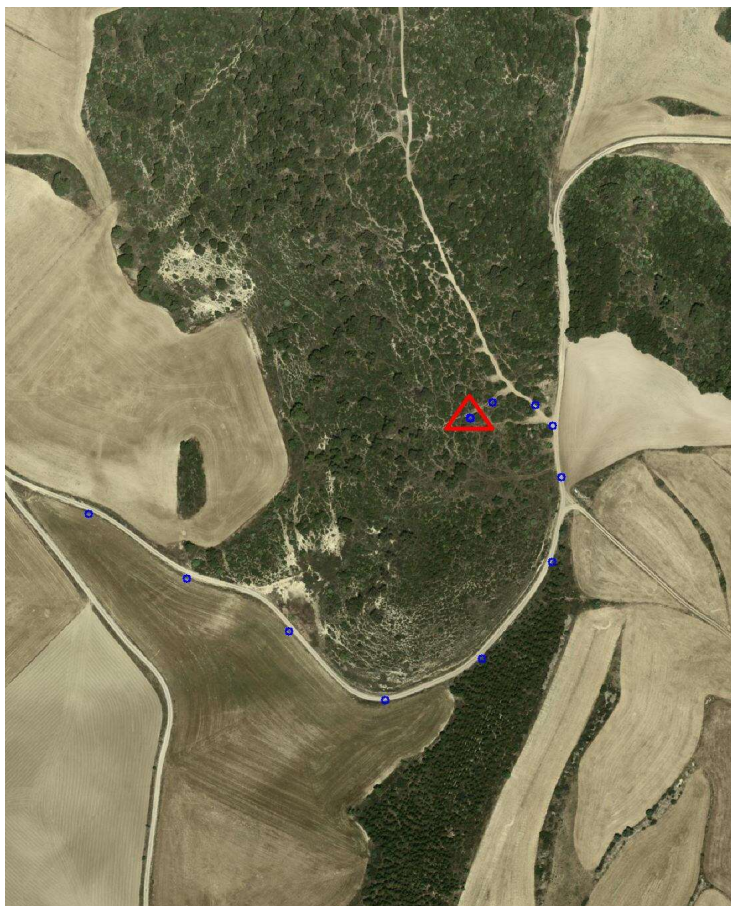
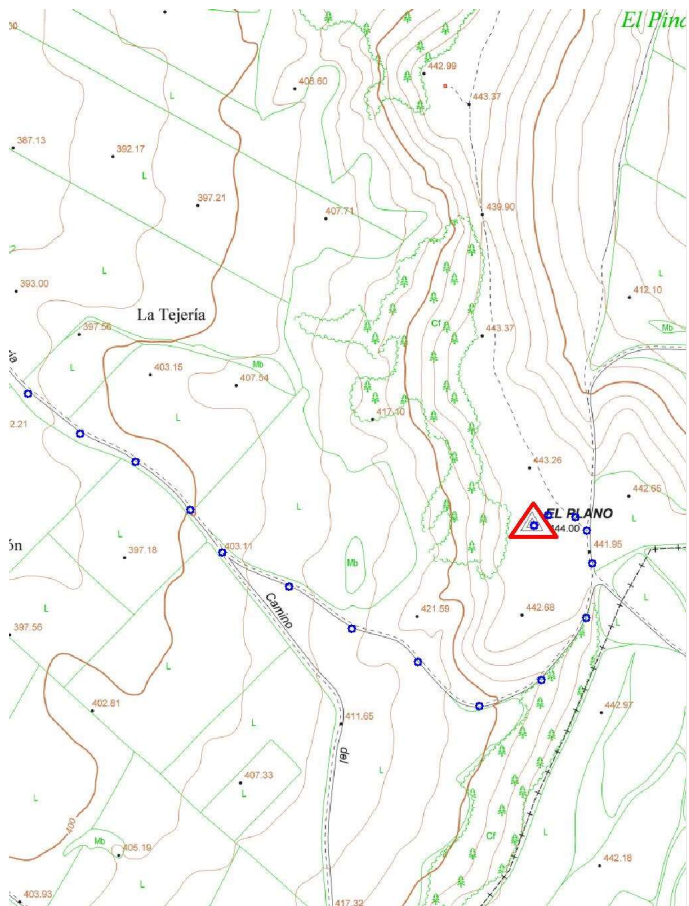
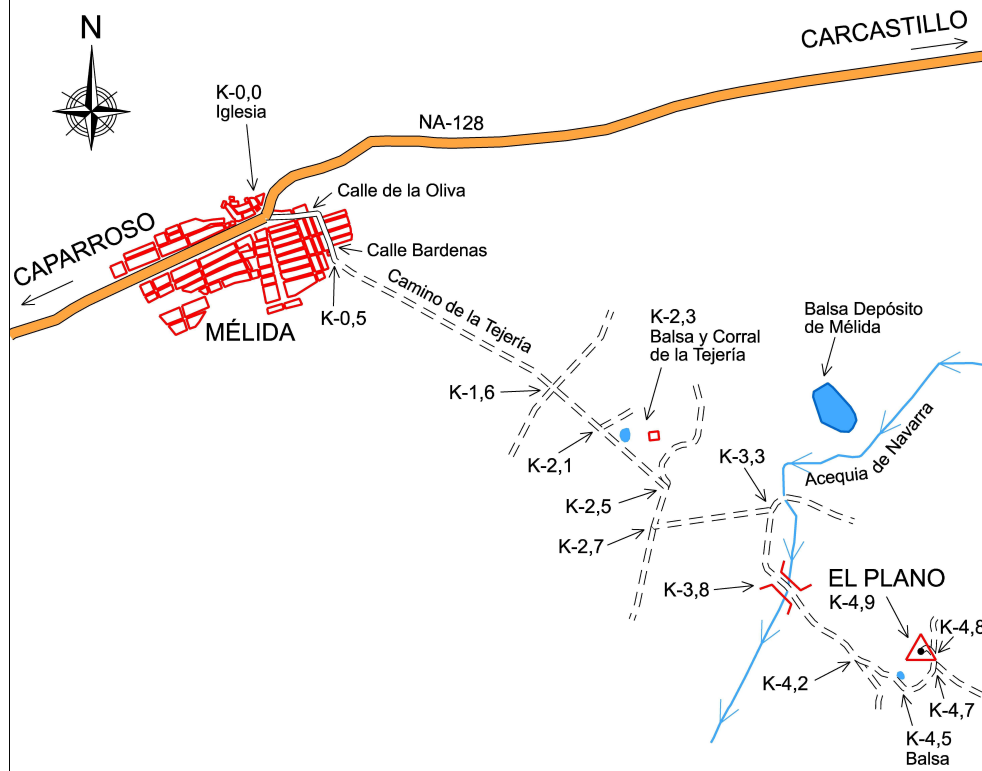


Gráfico acceso



Sistema WGS-84

X - UTM **622.776,35 m**

Y - UTM **4.688.617,07 m**

Ø 0,30 m

1,200 m

Último cuerpo

0,55 m

1,00 m

Nº de cuerpos: 1

Observaciones:

Vértice observado con GPS.