

# RESEÑA DE LA SEÑAL GEODÉSICA



Gobierno de Navarra  
Departamento de Cohesión  
Territorial

Nombre: **ELIXATO**

Servicio de Estudios  
y Proyectos  
Sección de Cartografía  
Avda. San Ignacio, 3, PAMPLONA

Código: **33115083** Red: **ROI**

Provincia: **NAVARRA**

Término Municipal: **ESTERIBAR**

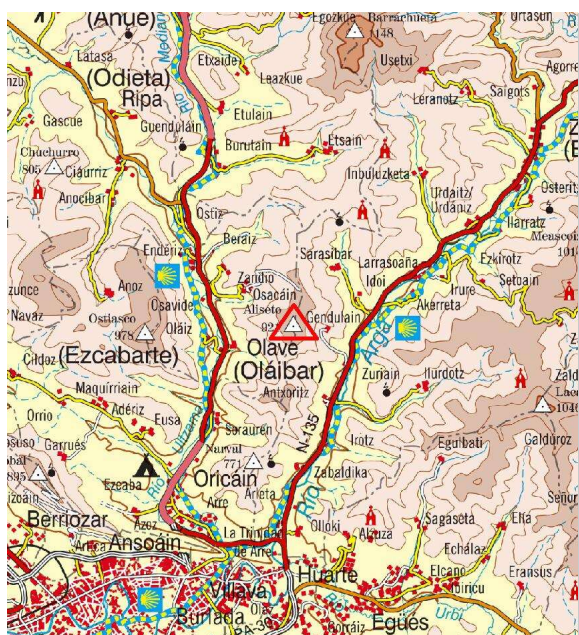
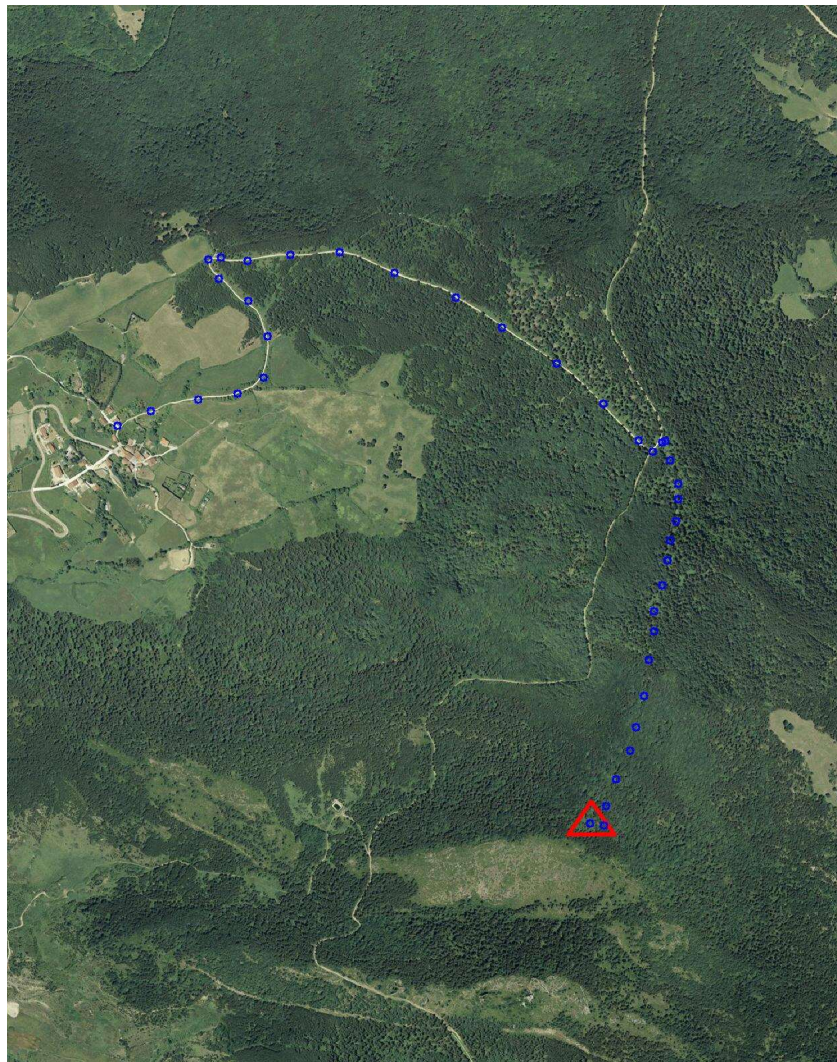
Sistema Geodésico de Referencia: ETRS89

UTM Huso 30N

Longitud	<b>-1° 34' 57",2743</b>	Coficiente K	<b>0,9997647905</b>	X	<b>615.739,51 m</b>
Latitud	<b>42° 53' 22",3322</b>	Altura pilar	<b>1,200 m</b>	Huso	<b>30</b>
Conv. meridi	<b>0° 57' 53",23</b>	Num. Hoja 50.000	<b>115</b>	Z Ortom. Arriba	<b>921,655 m</b>

Tipo de señal	<b>Geodésica</b>	Estado	<b>Bien</b>	Acceso en	<b>Todoterreno</b>	Por carretera	<b>En PK - 0,0</b>
Construida	<b>11/09/1986</b>	Revisada	<b>17/04/2012</b>	Centrado forzado	<b>No</b>	Horizonte GPS	<b>Regular</b>
						Señal Multipath	<b>Poca</b>

Fotografía



## Situación y Reseña Litera:

En lo más alto de la loma de este nombre.  
Desde Osacain (en la carretera a Francia por Dancharinea, desviándose a la derecha), por una pista para sacar madera que sube a lo alto. Los últimos 200 mts. por un sendero llano entre arbustos. Con tiempo seco un vehículo todo terreno, puede acercarse a 10 minutos del vértice.





Código: **33115083** Red: **ROI**

Provincia: **NAVARRA**

Término Municipal: **ESTERIBAR**

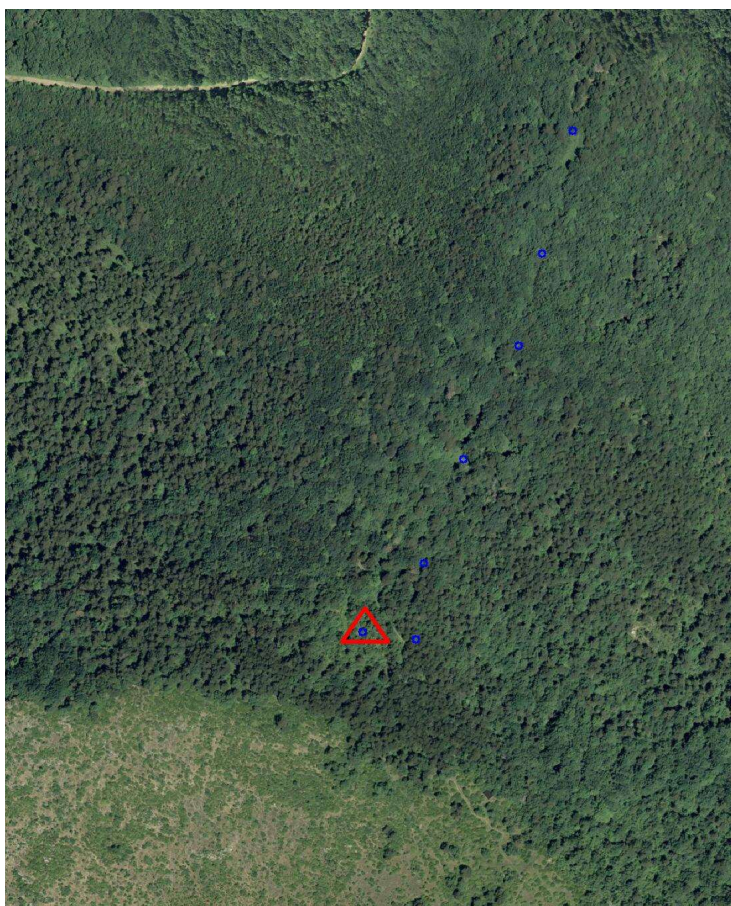
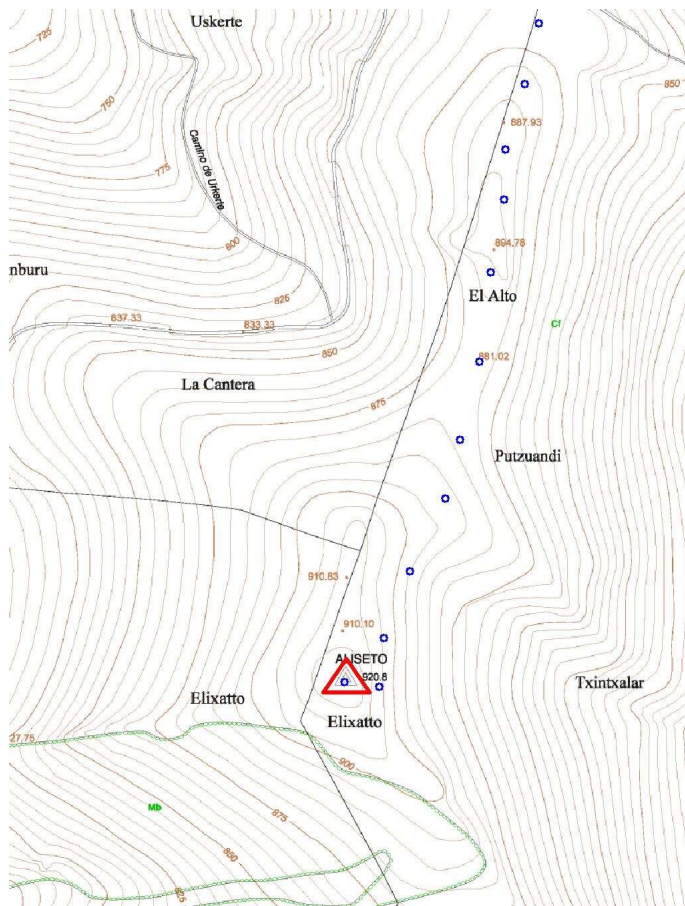
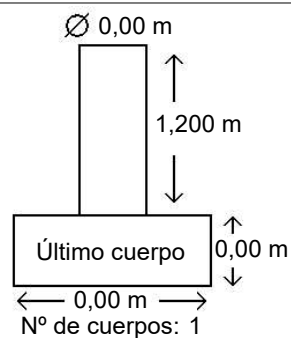


Gráfico acceso

Sistema WGS-84

X - UTM **615.739,51 m**

Y - UTM **4.749.522,60 m**



Observaciones: