

RESEÑA DE LA SEÑAL GEODÉSICA



Gobierno de Navarra
Departamento de Cohesión
Territorial

Nombre: **ELKE**

Servicio de Estudios
y Proyectos
Sección de Cartografía
Avda. San Ignacio, 3, PAMPLONA

Código: **33116043** Red: **ROI**

Provincia: **NAVARRA**

Término Municipal: **ARCE**

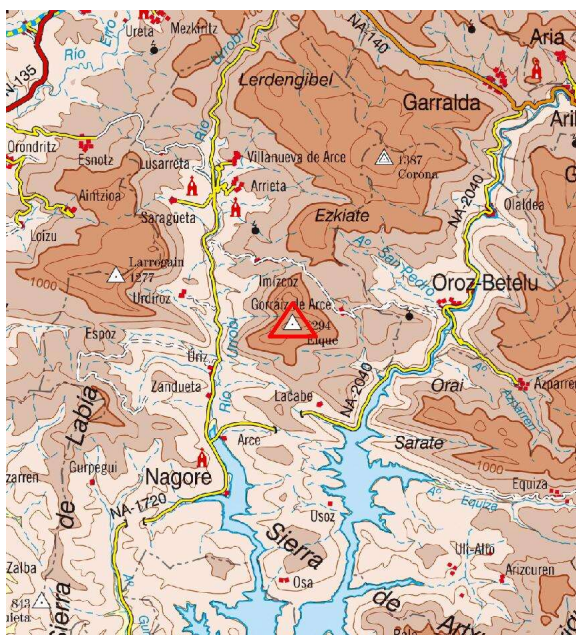
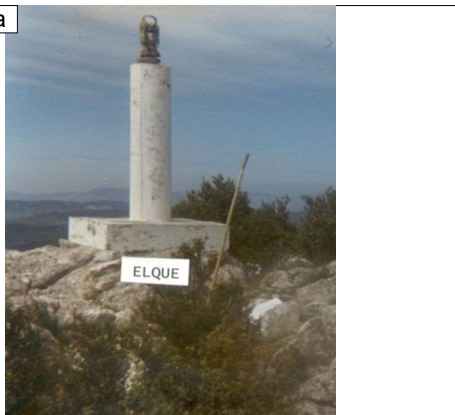
Sistema Geodésico de Referencia: ETRS89

UTM Huso 30N

Longitud	-1° 21' 13",9028	Coficiente K	0,9998222459	X	634.410,66 m
Latitud	42° 53' 30",3645	Altura pilar	0,000 m	Huso	30
Conv. meridi	1° 07' 14",00	Num. Hoja 50.000	116	Z Ortom. Arriba	1.293,493 m

Tipo de señal	Geodésica	Estado	Deteriorada	Acceso en	Andando	Por carretera		En PK -	0,0
Construida	11/09/1986	Revisada	12/09/1990	Centrado forzado	No	Horizonte GPS	Bien	Señal Multipath	Nada

Fotografía



Situación y Reseña Litera:

En el extremo occidental y más alto de la elevada cresta rocosa del mismo nombre. Desde Oroz-Betelu por un camino practicable con bastante dificultad para cualquier clase de vehículo hasta el caserío de Gorráiz, actualmente abandonado, invirtiendo en este recorrido unos 25 minutos. De aquí, a pie, por una ladera que serpentea por la ladera N. del cerro hasta un collado en que se encuentran antiguas carboneras abandonadas, en el collado se deja la senda y se sube en dirección S. por una ladera de muy fuerte pendiente hasta llegar al vértice. En el recorrido a pie desde Gorráiz se invierten 1 hora 20 minutos.



Código: **33116043** Red: **ROI**

Provincia: **NAVARRA**

Término Municipal: **ARCE**

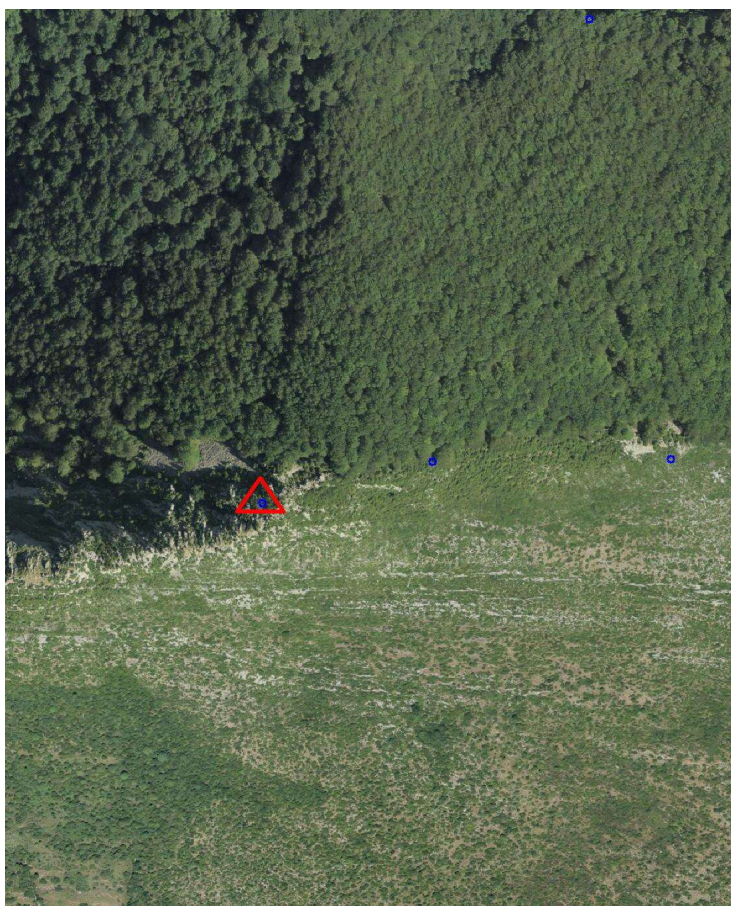
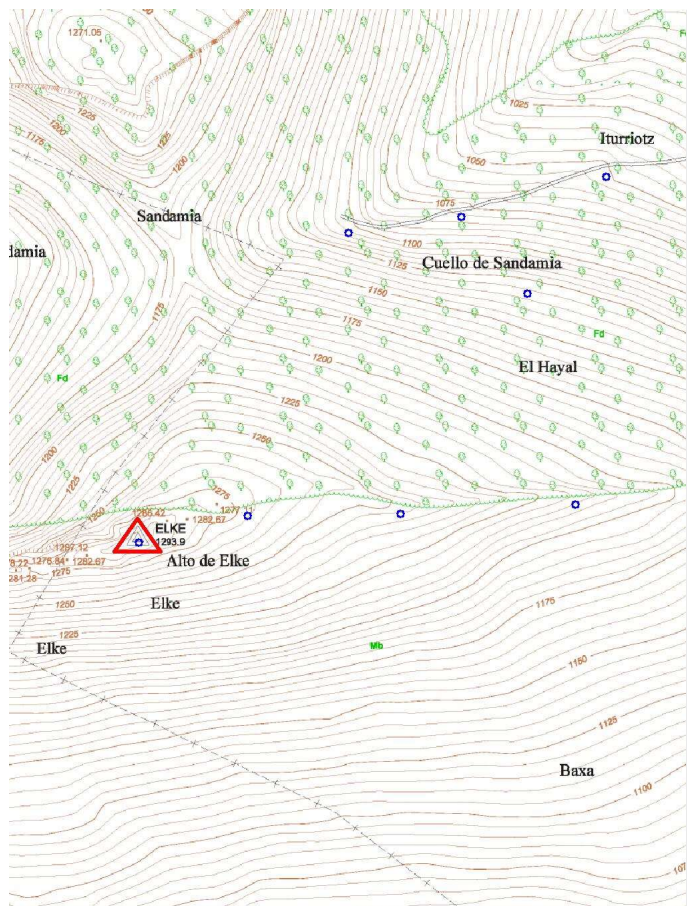
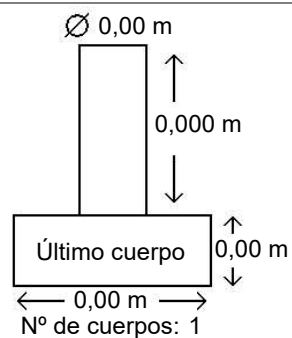


Gráfico acceso

Sistema WGS-84

X - UTM **634.410,66 m**

Y - UTM **4.750.110,27 m**



Observaciones: