

RESEÑA DE LA SEÑAL GEODÉSICA



Gobierno de Navarra
Departamento de Cohesión
Territorial

Nombre: **ELTXU**

Servicio de Estudios
y Proyectos
Sección de Cartografía
Avda. San Ignacio, 3, PAMPLONA

Código: **33115233** Red: **ROI**

Provincia: **NAVARRA**

Término Municipal: **BERRIOPLANO**

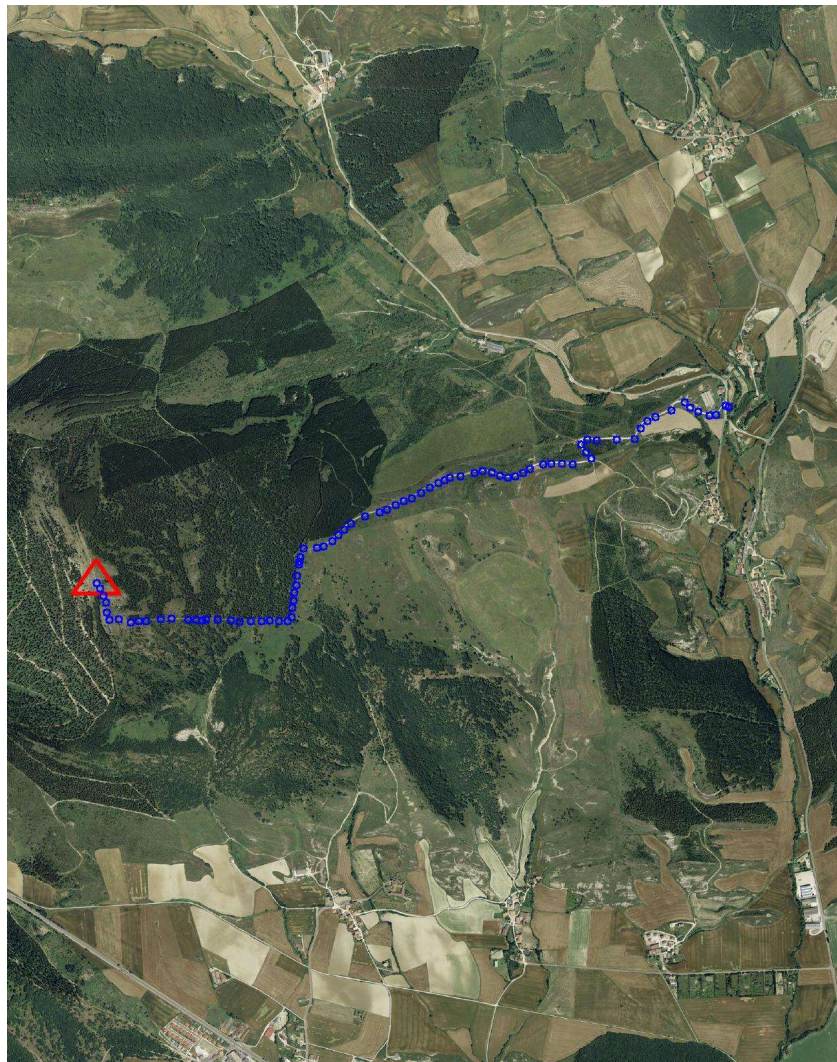
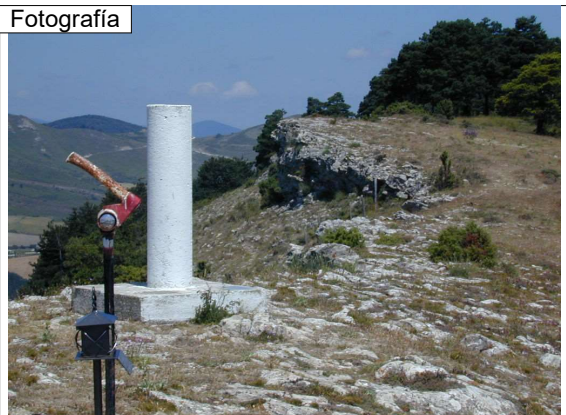
Sistema Geodésico de Referencia: ETRS89

UTM Huso 30N

Longitud	-1° 43' 37",1352	Coefficiente K	0,9997329550	X	603.960,16 m
Latitud	42° 52' 56",1154	Altura pilar	1,205 m	Huso	30
Conv. meridi	0° 51' 58",89	Num. Hoja 50.000	115	Z Ortom. Arriba	851,684 m

Tipo de señal	Geodésica	Estado	Bien	Acceso en	Todoterreno	Por carretera	NA-4220	En PK -	0,2
Construida	11/09/1986	Revisada	27/09/2011	Centrado forzado	Si	Horizonte GPS	Bien	Señal Multipath	Nada

Fotografía



Situación y Reseña Litera:

Sobre roca y borde de cortado natural que discurre en dirección Norte-Sur y sin estar en la parte más elevada del monte. Desde Aizoain a Marcaláin por la ctra. NA-4100, unos 100 metros después de pasar el casco urbano de Ollacarizqueta, se toma a la izquierda la carretera NA-4220 y en su PK 0,200, después de pasar un pontón sobre riachuelo, a la izquierda y frente a Garciriáin, se inicia el recorrido al vértice por un camino con pavimento de hormigón que se acaba en una pequeña industria a la derecha en el km. 0,100. Seguimos ascendiendo y nos encontramos en el km. 0,600 un depósito de agua a la derecha. En el km. 0,800 una antena con caseta a la izquierda. En el km. 1,100 otro depósito de aguas nuevo a la izquierda. En el km. 2,000 cruzamos una alambrada por una puerta o langa, dejando de ascender y comenzando a llanear. En el km. 2,200 una caseta de cazadores a la derecha. En el km. 2,500 cruzamos otra alambrada con langa, continuado a la derecha por rodadas junto a la alambrada, iniciándose en el km. 2,700 otro fuerte ascenso siempre junto a la alambrada, hasta el km. 3,300 donde la cruzamos y continuaremos ascendiendo por la divisoria y junto al cortado hasta llegar al vértice en el km. 3,500. Desde el inicio se tardan 20 minutos en llegar

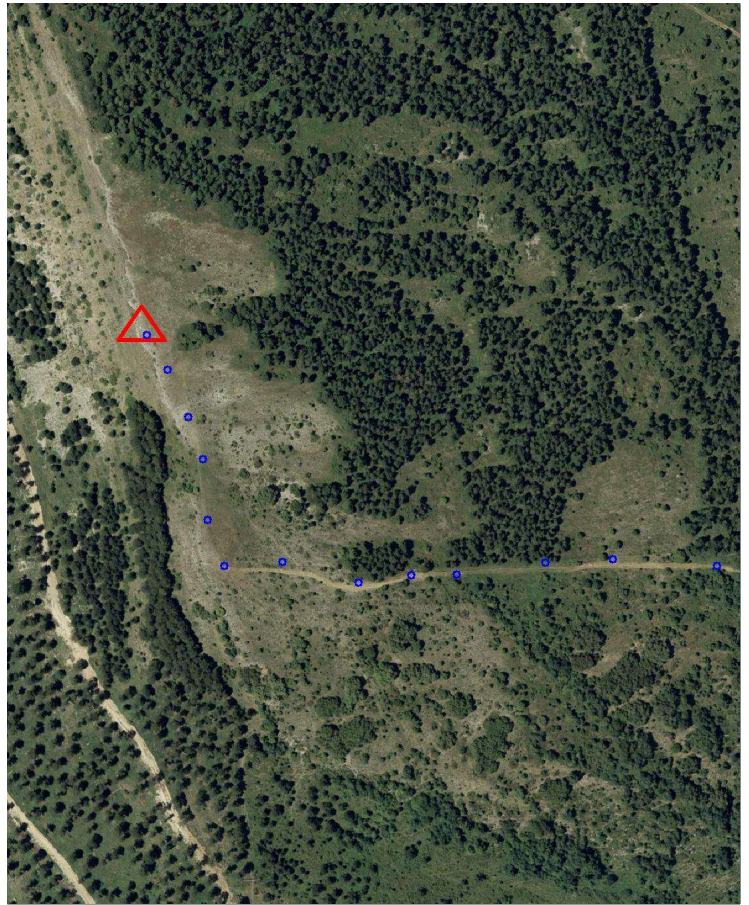
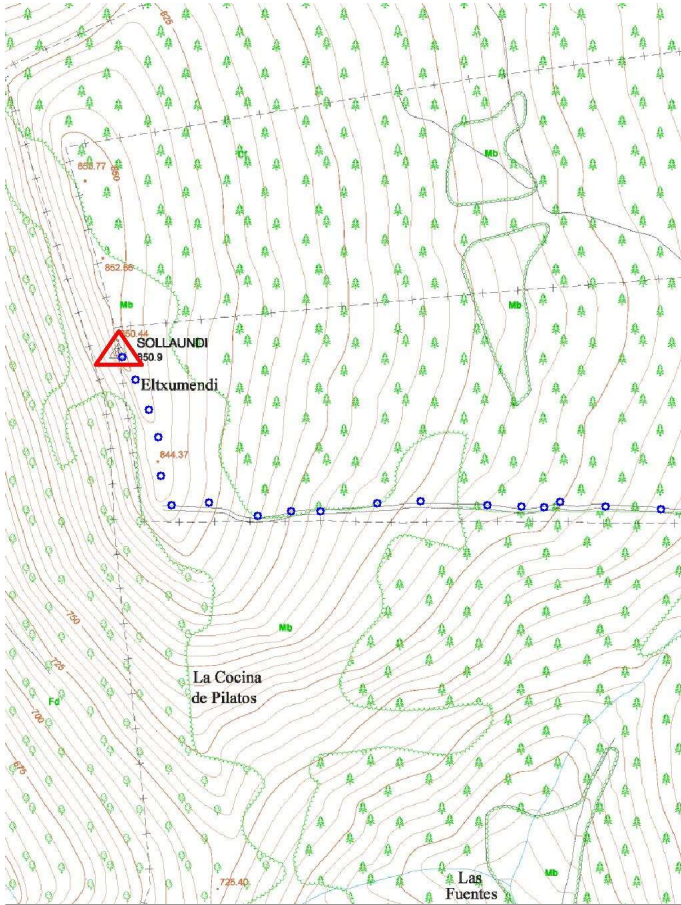
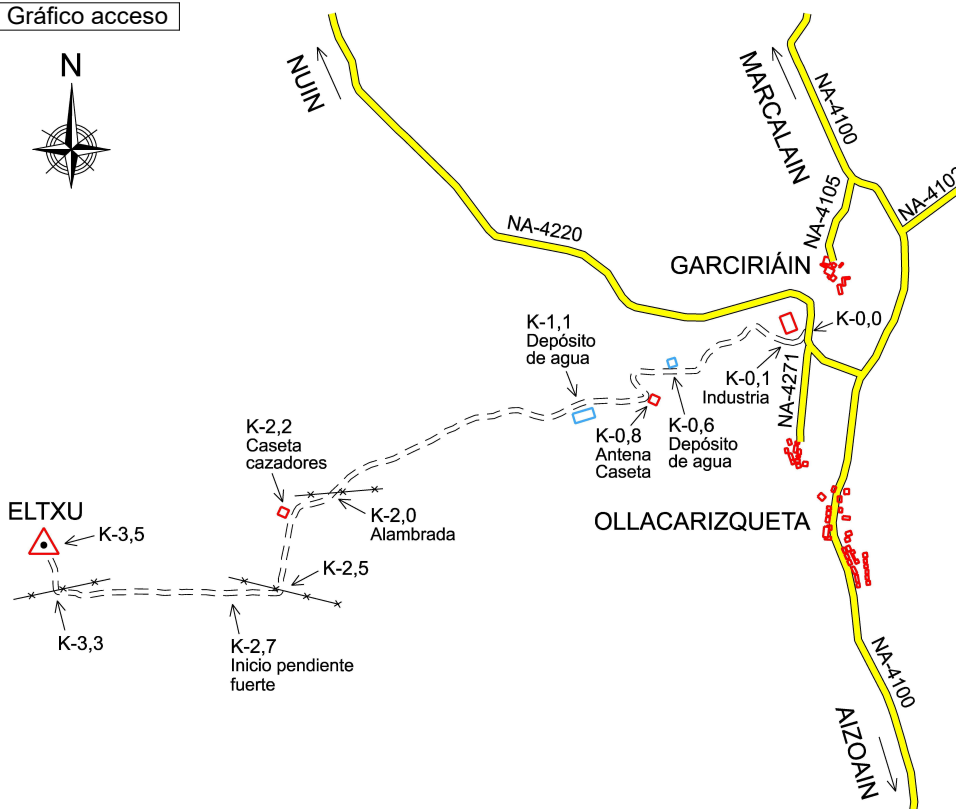


Gráfico acceso



Sistema WGS-84

X - UTM **603.960,16 m**

Y - UTM **4.748.525,45 m**

Ø 0,30 m

1,205 m

Último cuerpo
0,18 m

0,95 m
Nº de cuerpos: 1

Observaciones:

Vértice observado con GPS.