

RESEÑA DE LA SEÑAL GEODÉSICA



Gobierno de Navarra
Departamento de Cohesión
Territorial

Nombre: **ERREMENDIA**

Servicio de Estudios
y Proyectos
Sección de Cartografía
Avda. San Ignacio, 3, PAMPLONA

Código: **33117000** Red: **ROI**

Provincia: **NAVARRA**

Término Municipal: **SARRIES**

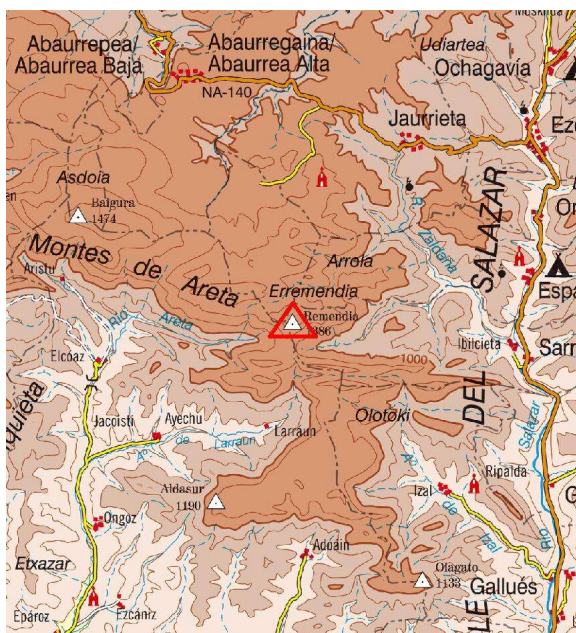
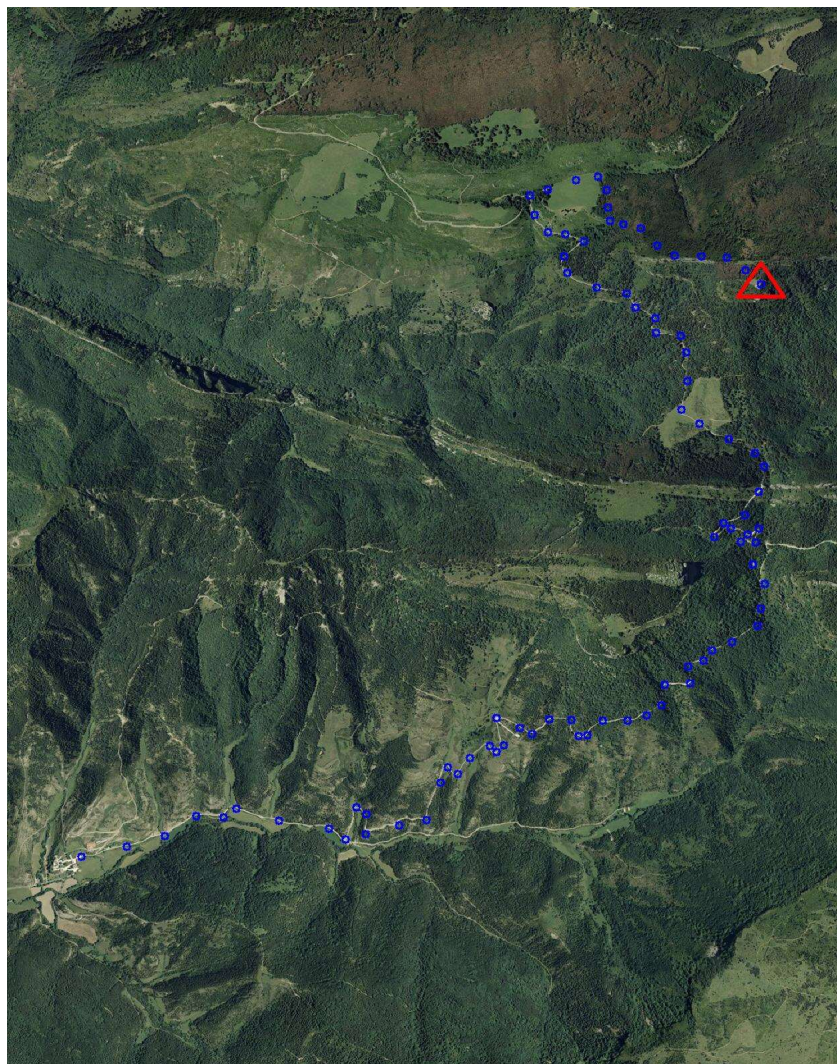
Sistema Geodésico de Referencia: ETRS89

UTM Huso 30N

Longitud	-1° 10' 31",1841	Coeficiente K	0,9998734829	X	649.101,02 m
Latitud	42° 50' 42",2141	Altura pilar	1,145 m	Huso	30
Conv. meridi	1° 14' 27",73	Num. Hoja 50.000	117	Z Ortom. Arriba	1.386,575 m

Tipo de señal	Geodésica	Estado	Bien	Acceso en	Todoterreno	Por carretera	En PK - 0,0
Construida	11/09/1986	Revisada	05/09/2006	Centrado forzado	Si	Horizonte GPS	Bien
						Señal Multipath	Nada

Fotografía



Situación y Reseña Litera:

En la parte más alta del cerro de su nombre.
Se parte de Ezcároz por la carretera de Burguete y una vez subido el alto pasado Jaurrieta, se toma a la izquierda la carretera a la finca Remendía, pudiendo llegar hasta ella en coche. Desde aquí se toma un camino transitable para TT durante unos 5 km. que nos lleva al monte y luego se sigue andando durante unos 20 min.



Código: **33117000** Red: **ROI**

Provincia: **NAVARRA**

Término Municipal: **SARRIES**

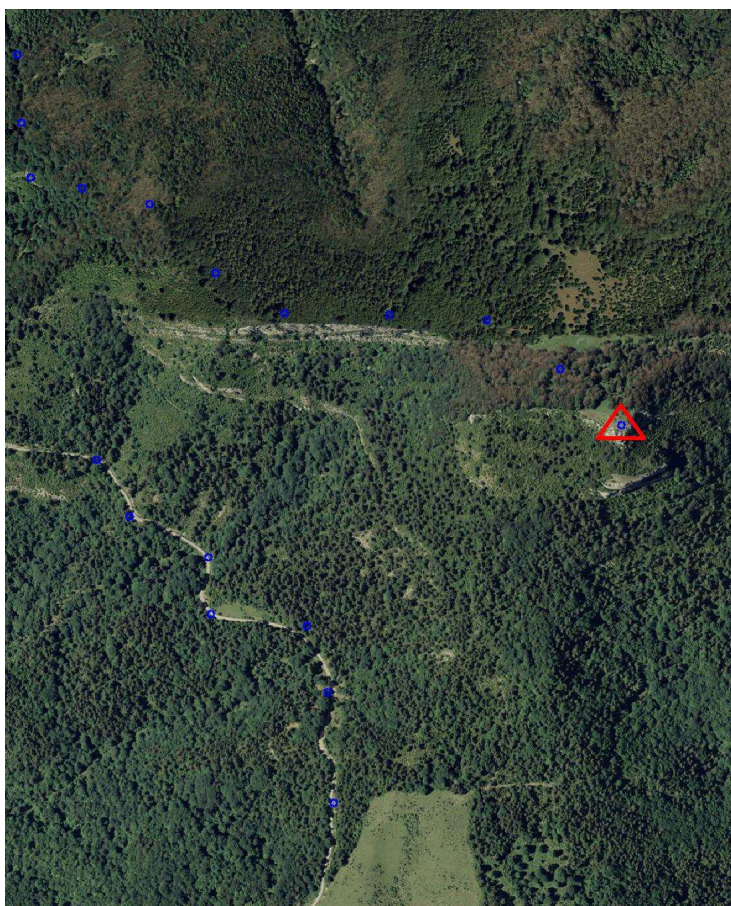
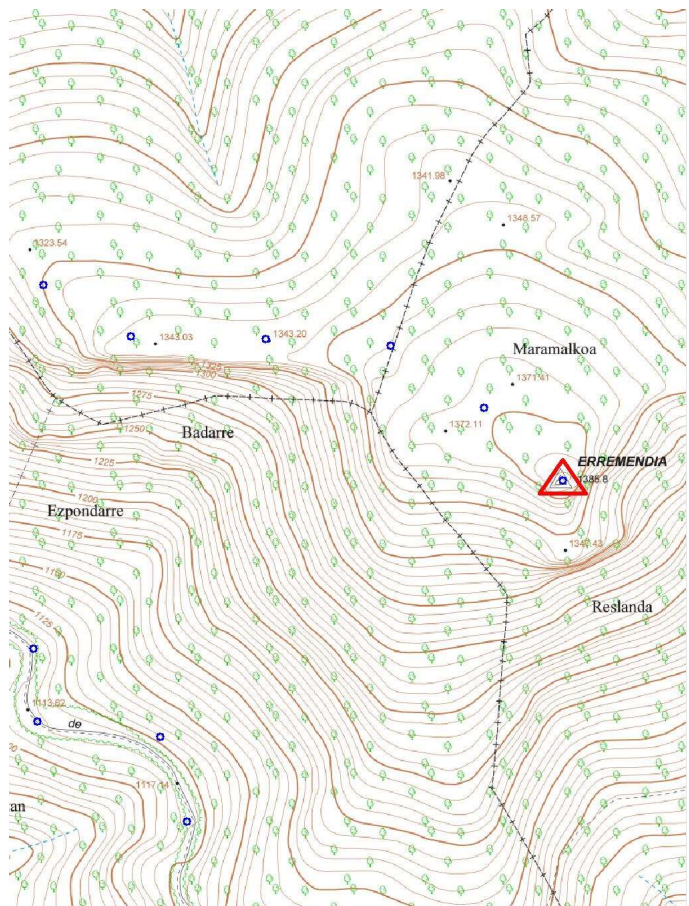
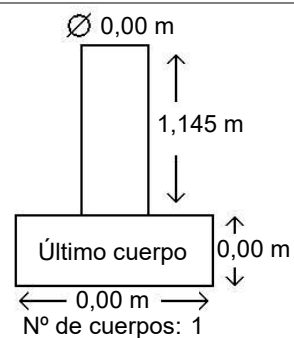


Gráfico acceso

Sistema WGS-84

X - UTM **649.101,02 m**

Y - UTM **4.745.223,91 m**



Observaciones:

Vértice observado con GPS.