

# RESEÑA DE LA SEÑAL GEODÉSICA



Gobierno de Navarra  
Departamento de Cohesión  
Territorial

Nombre: **ESPARAZ**

Servicio de Estudios  
y Proyectos  
Sección de Cartografía  
Avda. San Ignacio, 3, PAMPLONA

Código: **33140095** Red: **ROI**

Provincia: **NAVARRA**

Término Municipal: **SALINAS DE ORO**

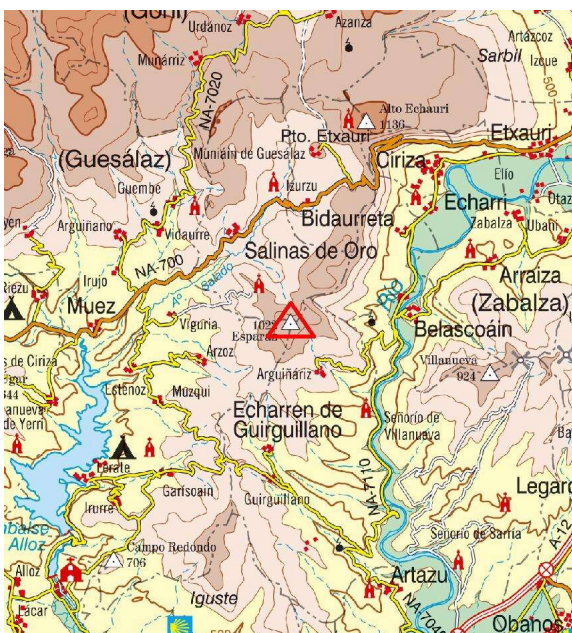
Sistema Geodésico de Referencia: ETRS89

UTM Huso 30N

Longitud	<b>-1° 52' 15",6528</b>	Coficiente K	<b>0,9997050069</b>	X	<b>592.388,18 m</b>
Latitud	<b>42° 45' 15",0888</b>	Altura pilar	<b>1,225 m</b>	Huso	<b>30</b>
Conv. meridi	<b>0° 45' 59",29</b>	Num. Hoja 50.000	<b>140</b>	Z Ortom. Arriba	<b>1.022,546 m</b>

Tipo de señal	<b>Geodésica</b>	Estado	<b>Bien</b>	Acceso en	<b>Todoterreno</b>	Por carretera	<b>NA-7040</b>	En PK -	<b>16,6</b>
Construida	<b>20/08/1986</b>	Revisada	<b>25/06/2021</b>	Centrado forzado	<b>Si</b>	Horizonte GPS	<b>Bien</b>	Señal Multipath	<b>Nada</b>

Fotografía



## Situación y Reseña Litera:

Sobre roca natural, en la cúspide del monte y junto a pequeña plataforma.  
Desde Puente la Reina hacia Muez por la carretera NA-7040 en su PK 16,600, a la derecha, se toma la carretera NA-7042 y en su PK 2,100 llegamos al pueblo de Arzo, donde, junto a la iglesia iniciamos el recorrido hacia el vértice por el camino del cementerio y depósito de aguas. En el Km. 0,5 tras rebasar un corral, se bifurca el camino siguiendo por la derecha ascendiendo. En el Km. 0,6 tomamos a la izquierda el Camino de Arguiñaniz hacia la ermita de Santa Cruz que dejamos a la derecha en finca y Km. 1,5 continuando de frente llegamos en el Km. 2,00 a una alambrada con puerta. En el Km. 2,9 cruzamos el regacho de Iturraldea, continuando hasta el Km. 3,5 que dejamos el camino junto a una alambrada y a la derecha ascendemos por rodadas y bancales de planton de pinos con una fuerte pendiente hasta llegar a la señal en el Km. 4,700.  
Desde el inicio se tardan 22 minutos en llegar al hito.



Código: **33140095** Red: **ROI**

Provincia: **NAVARRA**

Término Municipal: **SALINAS DE ORO**

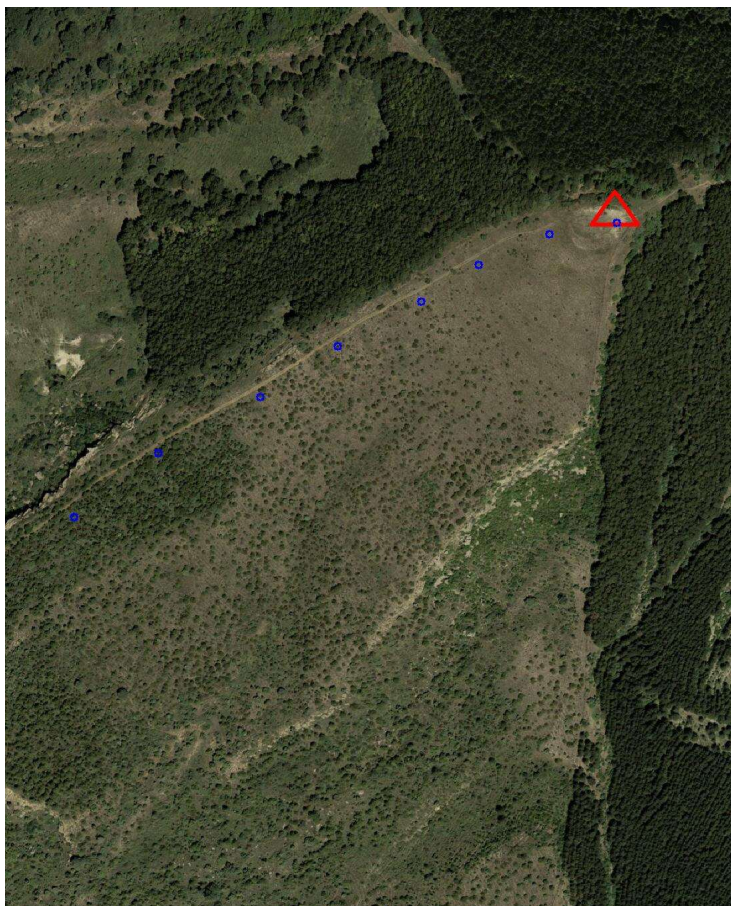
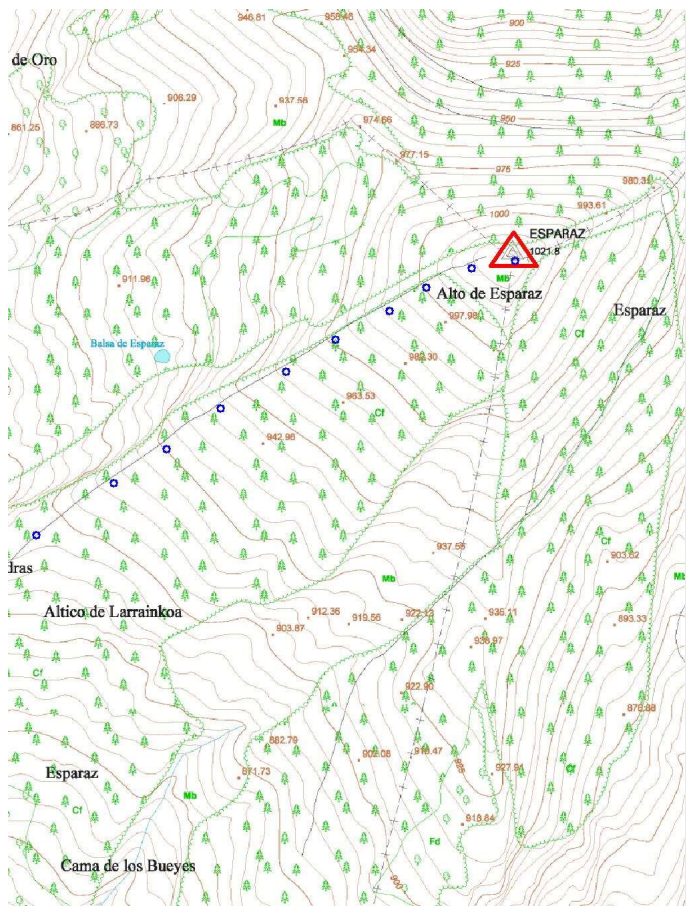
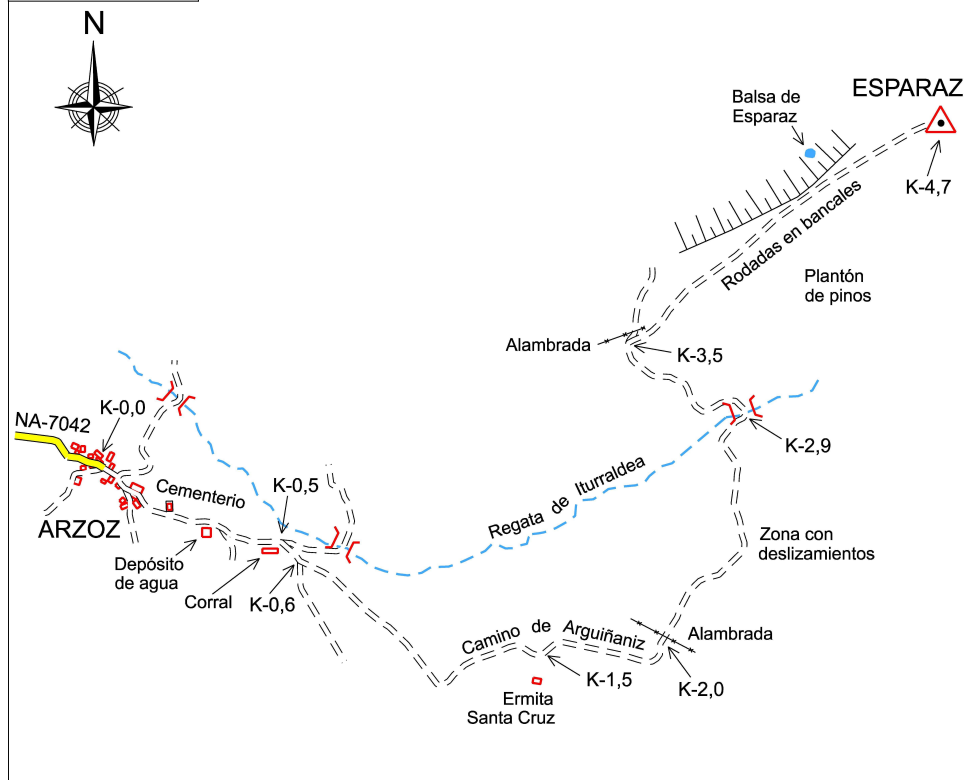


Gráfico acceso



Sistema WGS-84

X - UTM **592.388,18 m**

Y - UTM **4.734.136,71 m**

Ø 0,28 m

1,225 m

Último cuerpo

0,43 m

0,95 m

Nº de cuerpos: 1

Observaciones:

Vértice observado con GPS.