

RESEÑA DE LA SEÑAL GEODÉSICA



Gobierno de Navarra
Departamento de Cohesión
Territorial

Nombre: **FRAIN**

Servicio de Estudios
y Proyectos
Sección de Cartografía
Avda. San Ignacio, 3, PAMPLONA

Código: **33065044** Red: **ROI**

Provincia: **NAVARRA**

Término Municipal: **LESAKA**

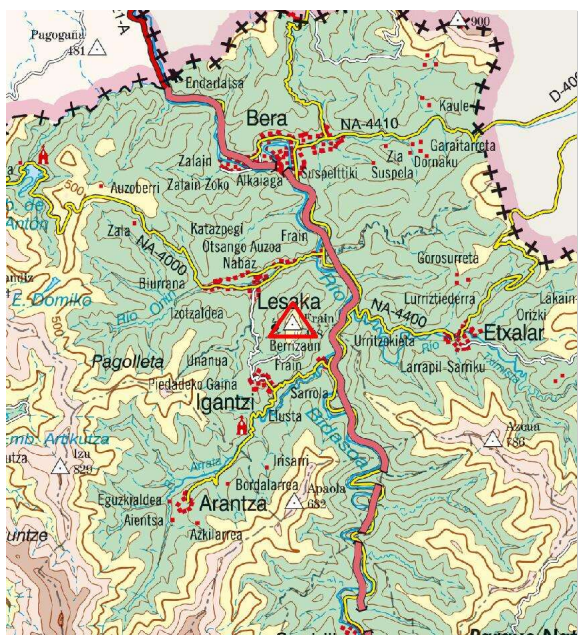
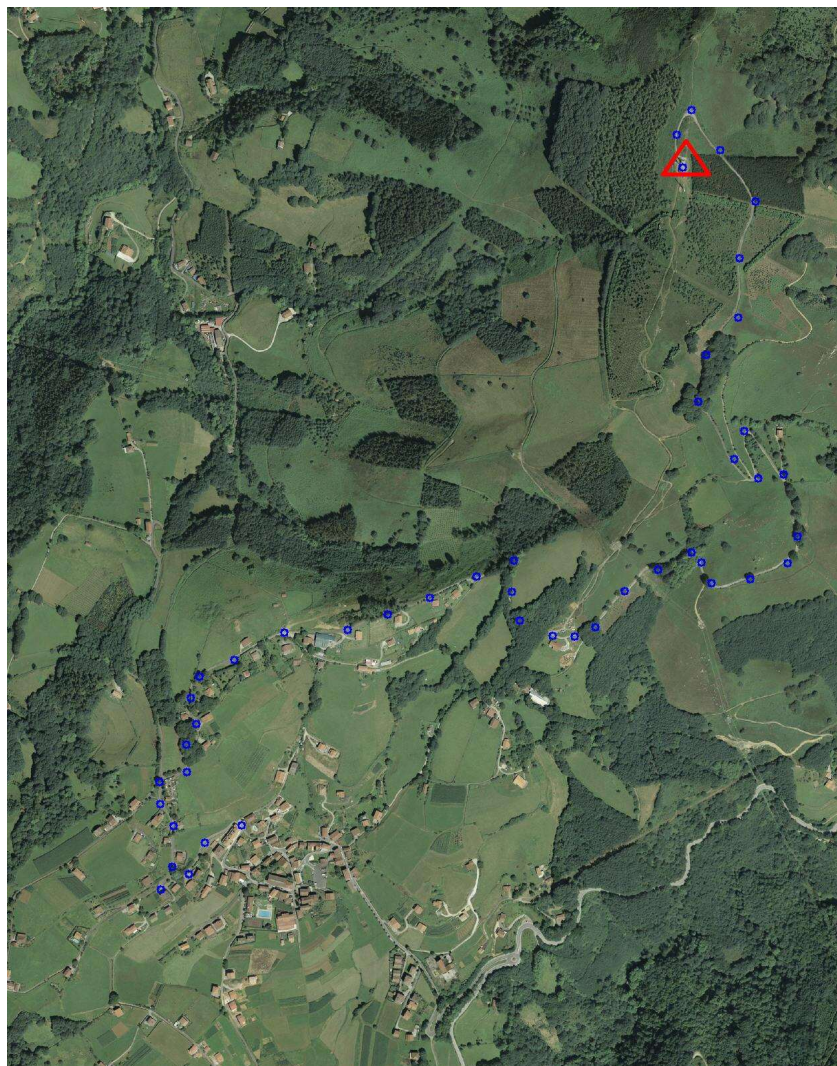
Sistema Geodésico de Referencia: ETRS89

UTM Huso 30N

Longitud	-1° 41' 24",7451	Coficiente K	0,9997391168	X	606.346,23 m
Latitud	43° 14' 17",7307	Altura pilar	1,200 m	Huso	30
Conv. meridi	0° 53' 50",41	Num. Hoja 50.000	65	Z Ortom. Arriba	502,380 m

Tipo de señal	Geodésica	Estado	Bien	Acceso en	Turismo	Por carretera	Bien	En PK -	0,0
Construida	18/09/1986	Revisada	19/08/2020	Centrado forzado	Si	Horizonte GPS	Bien	Señal Multipath	Poca

Fotografía



Situación y Reseña Literal:

Situado a 1,300 Km. al S.E. del pueblo de Lesaka.

Por la carretera N-121-A, pasando Sunbilla y su túnel, se toma un desvío hacia el oeste al pueblo de Igantzi. Desde ahí hay una perfecta señalización que nos indica el ascenso al monte Frain por pista asfaltada hasta el vértice, el cual se halla en el tejado de la caseta del repetidor.



Código: **33065044** Red: **ROI**

Provincia: **NAVARRA**

Término Municipal: **LESAKA**

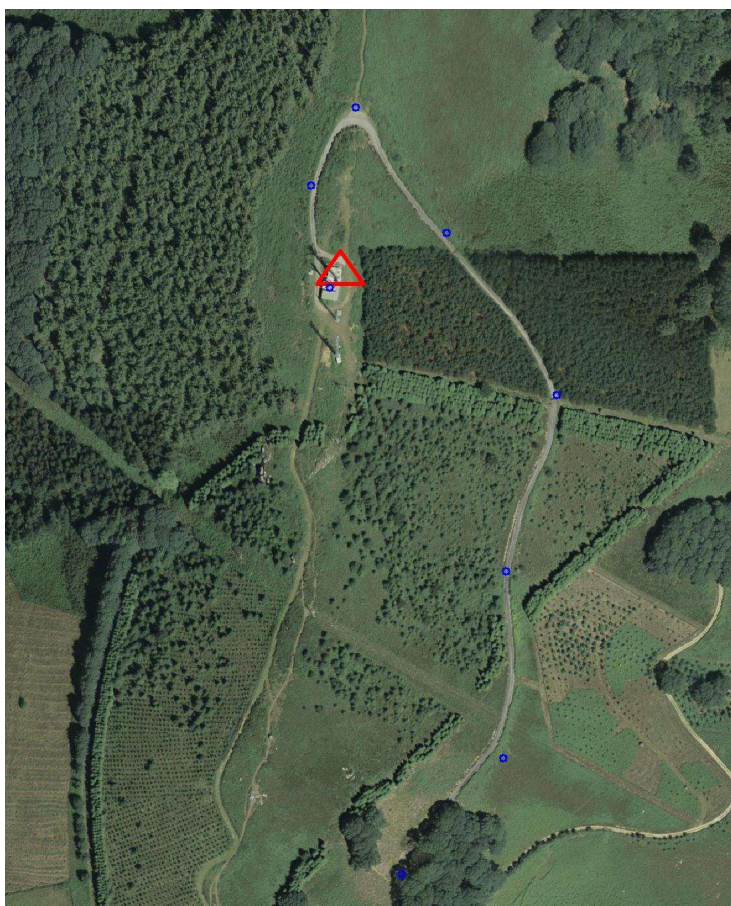
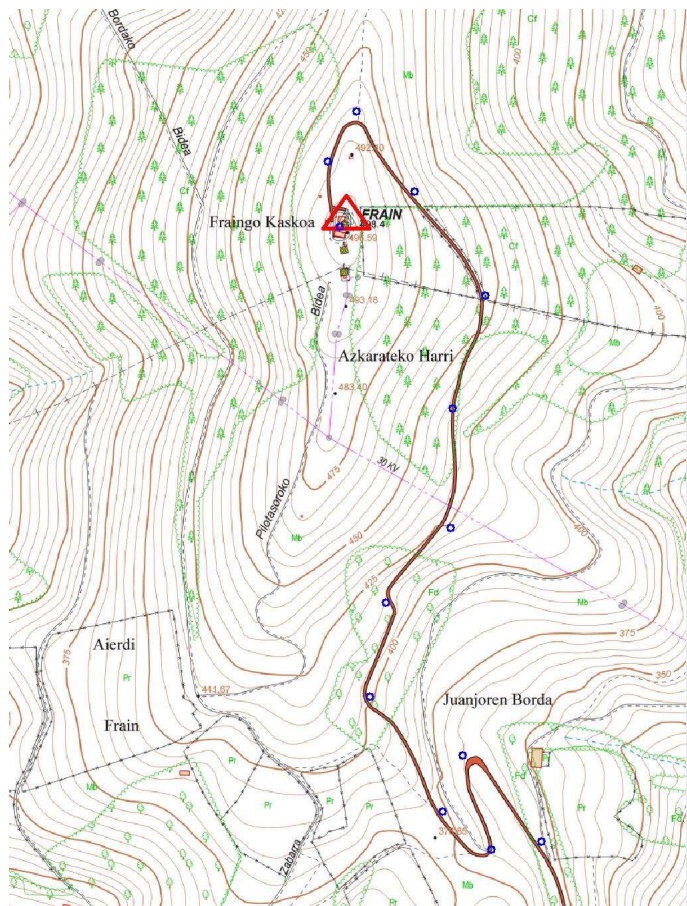
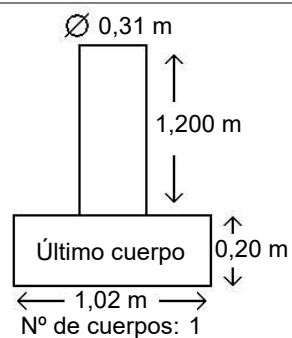


Gráfico acceso

Sistema WGS-84

X - UTM **606.346,23 m**

Y - UTM **4.788.106,32 m**



Observaciones:

Vértice observado con GPS.