

RESEÑA DE LA SEÑAL GEODÉSICA



Gobierno de Navarra
Departamento de Cohesión
Territorial

Nombre: **GARAIO**

Servicio de Estudios
y Proyectos
Sección de Cartografía
Avda. San Ignacio, 3, PAMPLONA

Código: **33140264** Red: **ROI**

Provincia: **NAVARRA**

Término Municipal: **YERRI**

Sistema Geodésico de Referencia: ETRS89

UTM Huso 30N

Longitud	-1° 58' 04",6975	Coefficiente K	0,9996877891	X	584.474,70 m
Latitud	42° 44' 19",8113	Altura pilar	1,200 m	Huso	30
Conv. meridi	0° 42' 01",57	Num. Hoja 50.000	140	Z Ortom. Arriba	644,476 m

Tipo de señal	Geodésica	Estado	Bien	Acceso en	Turismo	Por carretera	NA-700	En PK -	35,1
Construida	11/09/1986	Revisada	28/06/2021	Centrado forzado	Si	Horizonte GPS	Bien	Señal Multipath	Nada

Fotografía



Situación y Reseña Litera:

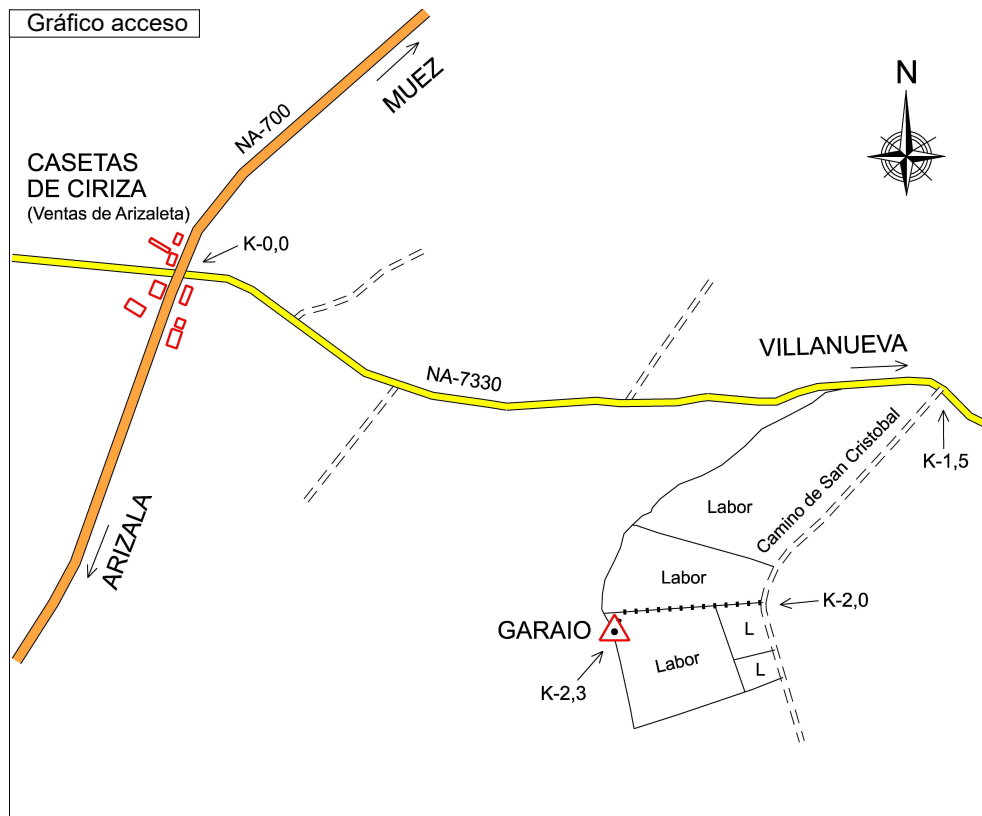
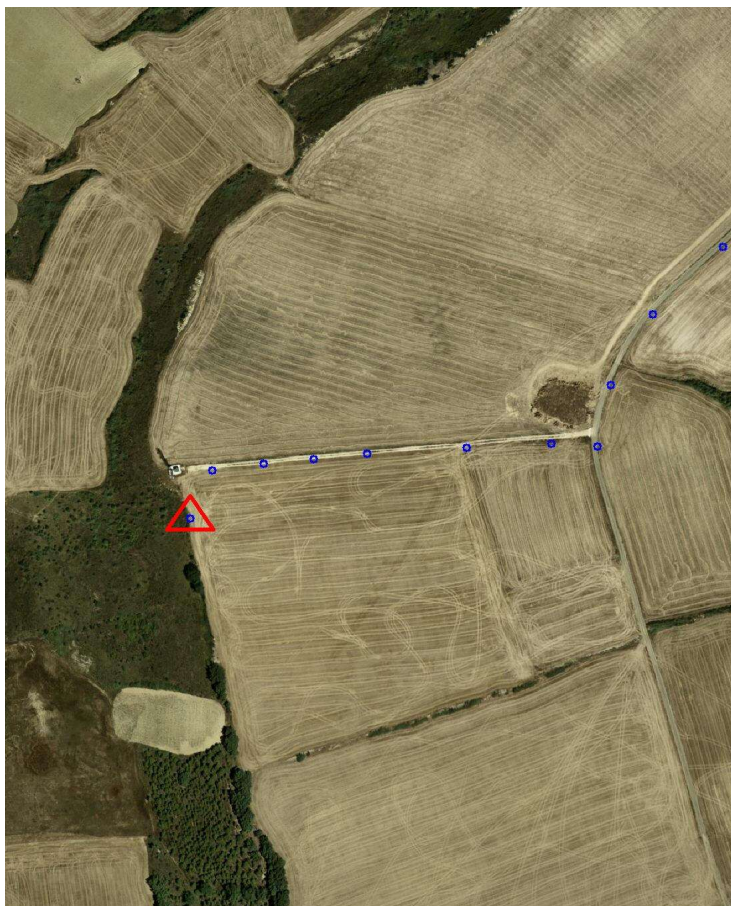
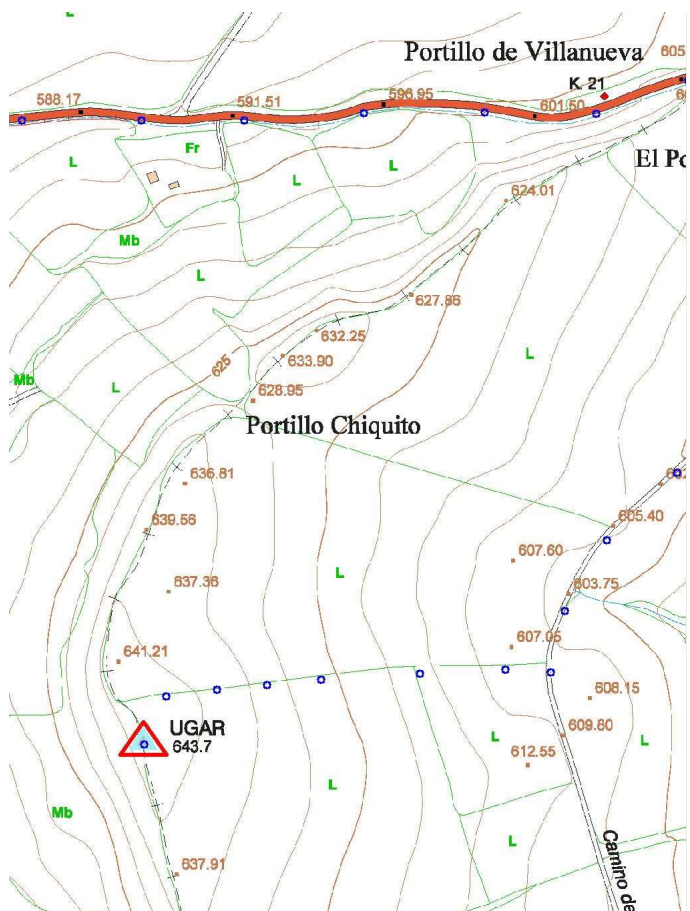
En terreno llco, junto a una linde de tierras de labor, en la parte más elevada de pequeño monte, a 1 km. al Norte del pueblo de Ugar y al Sureste de Las Ventas de Arizaleta, en el Paraje Garaio. Al lado de una antena de telefonía.
Desde Arizala a Muez, por la carretera NA-700, en el PK 35,100, se llega a un cruce en la carretera de las Ventas de Arizaleta o Casas de Ciriza, donde iniciamos el recorrido en dirección Sur por la carretera NA-7330 hacia Villanueva de Yerri. A 1,500 km. del cruce, después de coronar un pequeño alto (Portillo de Villanueva) y dar vista al Embalse de Alloz, dejamos la carretera y tomamos un buen camino a la derecha (Suroeste). Tras recorrer otros 500 metros, en el km. 2,000, en plena curva pronunciada, dejaremos el Camino de San Cristóbal y, a la derecha, ascenderemos hasta la antena de telefonía, junto al hito, en el km. 2,300 desde Las Ventas. Desde el inicio se tardan 8 minutos en llegar al hito.



Código: **33140264** Red: **ROI**

Provincia: **NAVARRA**

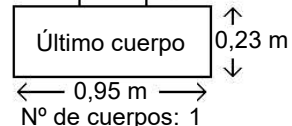
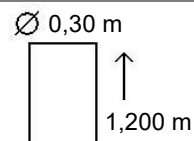
Término Municipal: **YERRI**



Sistema WGS-84

X - UTM **584.474,70 m**

Y - UTM **4.732.330,04 m**



Observaciones:

Vértice observado con GPS.