

RESEÑA DE LA SEÑAL GEODÉSICA



Gobierno de Navarra
Departamento de Cohesión
Territorial

Nombre: **GERINDA**

Servicio de Estudios
y Proyectos
Sección de Cartografía
Avda. San Ignacio, 3, PAMPLONA

Código: **33173082** Red: **ROI**

Provincia: **NAVARRA**

Término Municipal: **SAN MARTIN DE UNX**

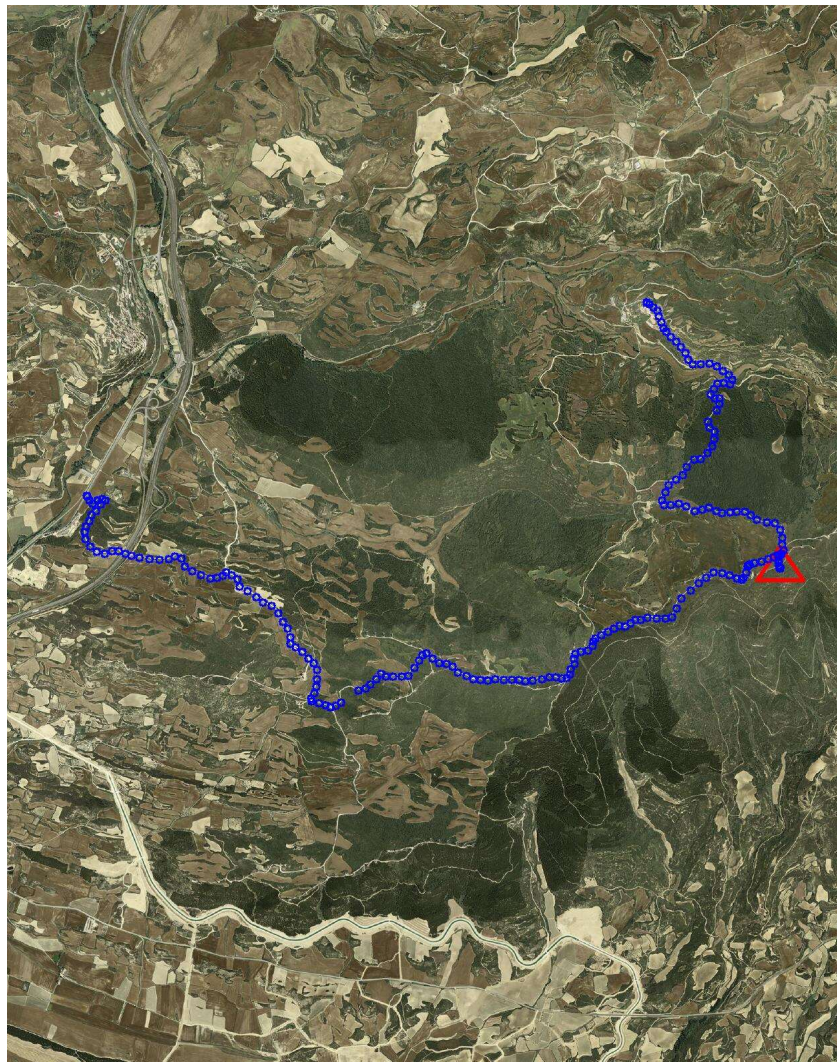
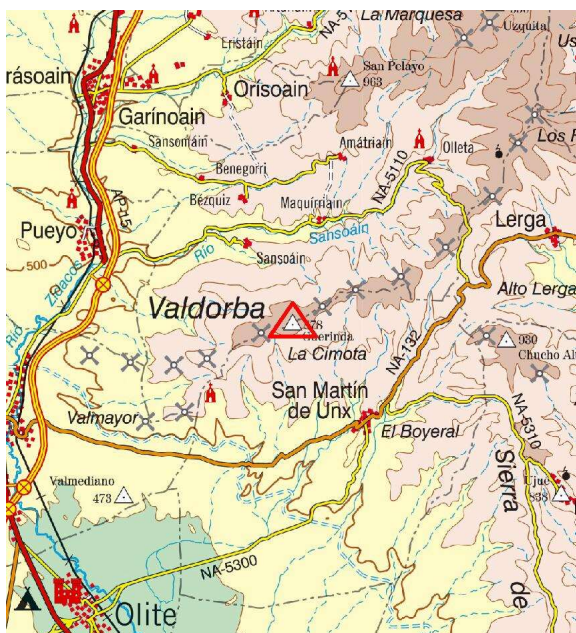
Sistema Geodésico de Referencia: ETRS89

UTM Huso 30N

Longitud	-1° 35' 01",8867	Coefficiente K	0,9997663243	X	616.272,37 m
Latitud	42° 32' 50",0593	Altura pilar	1,200 m	Huso	30
Conv. meridi	0° 57' 27",72	Num. Hoja 50.000	173	Z Ortom. Arriba	879,322 m

Tipo de señal	Geodésica	Estado	Bien	Acceso en	Turismo	Por carretera	N-121	En PK -	30,0
Construida	13/02/1986	Revisada	08/03/2022	Centrado forzado	Si	Horizonte GPS	Bien	Señal Multipath	Nada

Fotografía



Situación y Reseña Litera:

Entre generadores eólicos, sobre la divisoria de aguas y próxima a la parte más elevada del monte. Desde Pamplona a Tafalla, por la carretera N-121 en PK 30, tomamos a la izquierda la carretera NA-5110 y después, en el PK 3,000 nos desviamos a la derecha en el cruce, tomando la NA-5163 que nos lleva al pueblo de Sansoáin y junto a su iglesia, se inicia el recorrido por el Camino de la Balsa. En el km. 0,300 dejamos el cementerio a la izquierda (Este) descendiendo hasta que, en el km. 1,000 cruzamos un barranco, donde existe una balsa a la derecha y un camino a la izquierda, ir a la derecha comenzando el ascenso por el Camino del Monte. En el km. 2,600 vemos un camino a la derecha, continuamos por el de la izquierda hasta el km. 3,900 donde cruzamos la pista general de aerogeneradores y en el km. 4,100 llegamos al vértice. Desde el inicio, se tardan 13 minutos en llegar al hito.



Código: **33173082** Red: **ROI**

Provincia: **NAVARRA**

Término Municipal: **SAN MARTIN DE UNX**

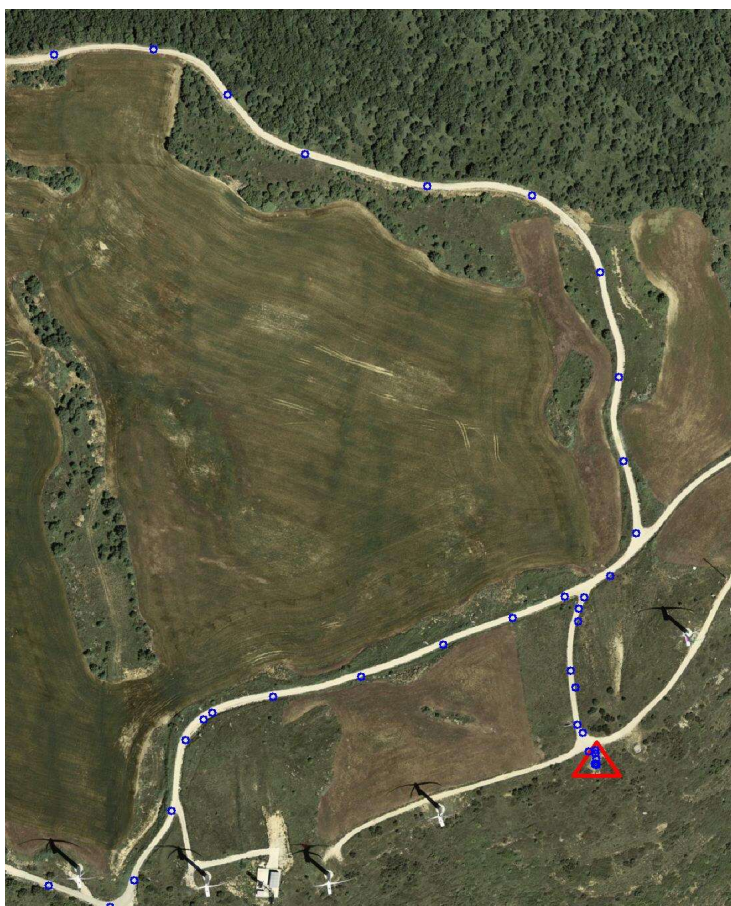
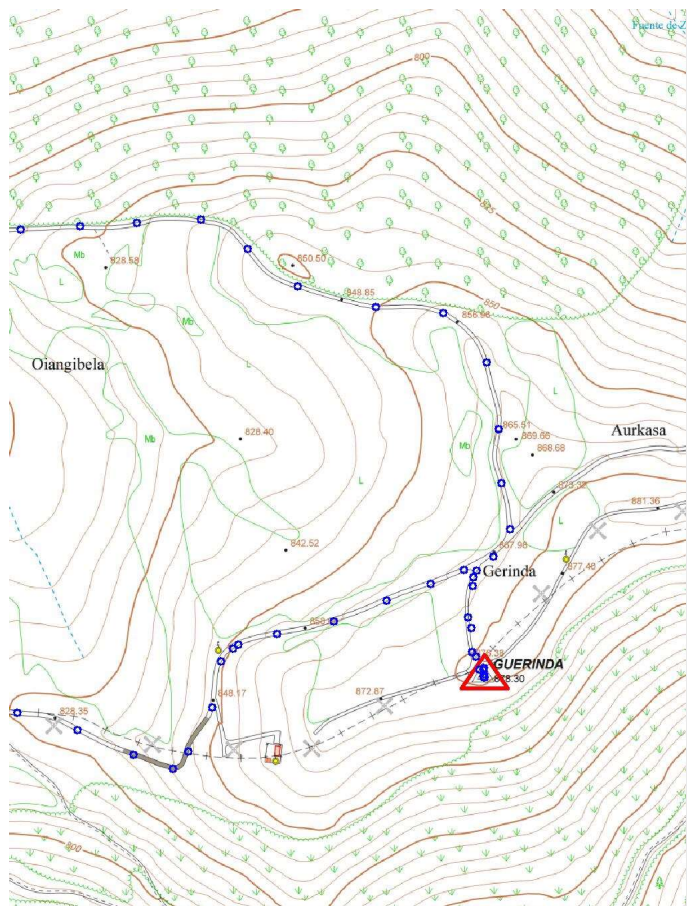
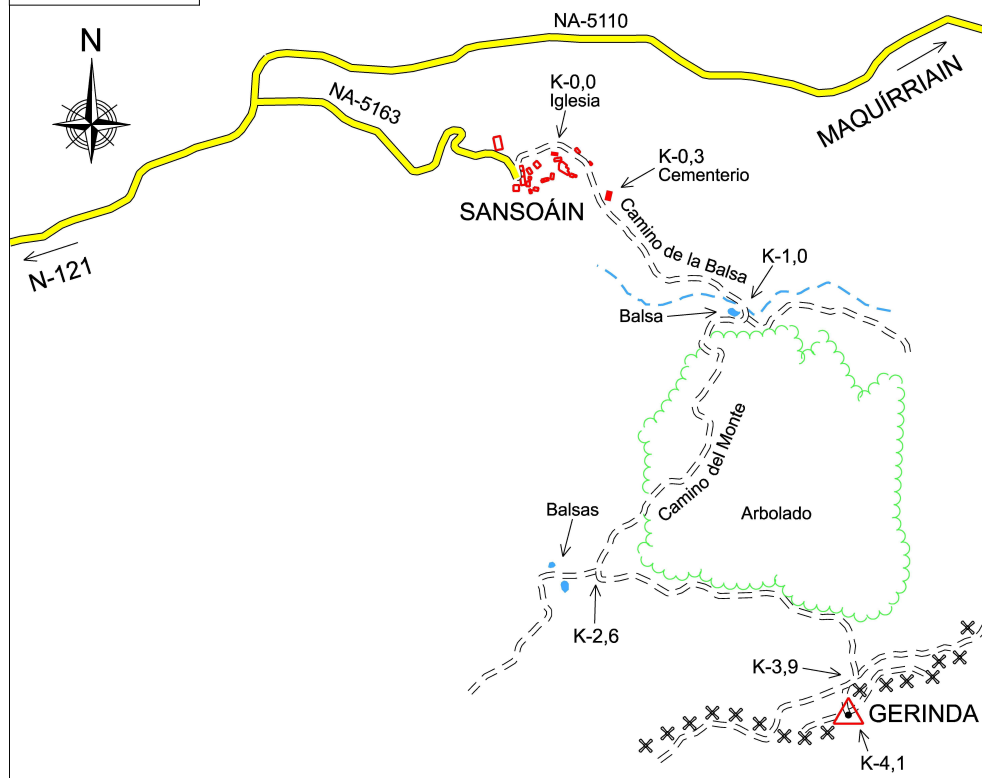


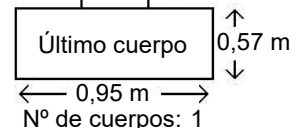
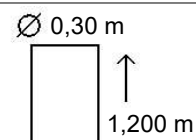
Gráfico acceso



Sistema WGS-84

X - UTM **616.272,37 m**

Y - UTM **4.711.510,16 m**



Observaciones:

Vértice observado con GPS.