

RESEÑA DE LA SEÑAL GEODÉSICA



Gobierno de Navarra
Departamento de Cohesión
Territorial

Nombre: **GONGOLATZ**

Servicio de Estudios
y Proyectos
Sección de Cartografía
Avda. San Ignacio, 3, PAMPLONA

Código: **33142035** Red: **ROI**

Provincia: **NAVARRA**

Término Municipal: **IZAGAONDOA**

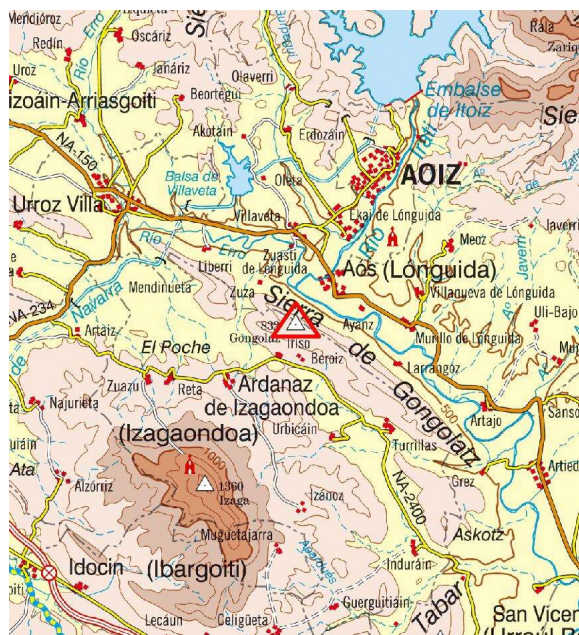
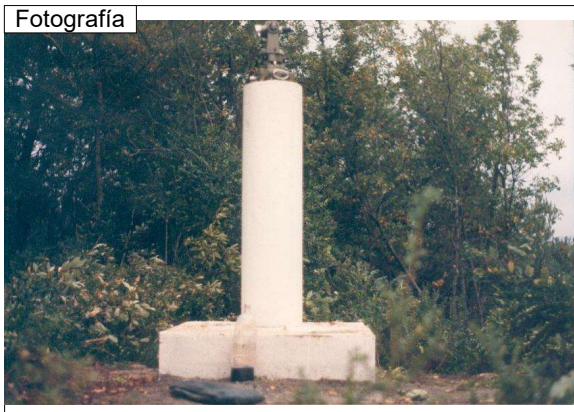
Sistema Geodésico de Referencia: **ETRS89**

UTM Huso 30N

Longitud	-1° 24' 00",2938	Coeficiente K	0,9998109122	X	630.936,43 m
Latitud	42° 44' 58",4512	Altura pilar	1,200 m	Huso	30
Conv. meridi	1° 05' 10",22	Num. Hoja 50.000	142	Z Ortom. Arriba	832,943 m

Tipo de señal	Geodésica	Estado	Bien	Acceso en	Andando	Por carretera	NA-2400	En PK -	7,1
Construida	04/09/1986	Revisada	24/04/2001	Centrado forzado	Si	Horizonte GPS	Mal	Señal Multipath	Grande

Fotografía



Situación y Reseña Litera:

Está situado en lo más alto del cerro en que culmina la sierra de Gongolatz en el extremo W de la cresta.
Por la Ctra. NA-150, Pamplona-Aoiz-Lumbier, hasta el PK 13,670, donde se toma la Ctra. NA-234, Campanas-Urroz, hasta un cruce a la izquierda con la Ctra. NA-2400 (Valle de Izagaondoa), P.K. 7,100 donde se encuentra Iriso. De aquí parte una pista que se bifurca tomando otra a la derecha en mal estado que nos conduce a la falda, por donde sendeamos hacia el vértice entre matorral y bosque bajo.



Código: **33142035** Red: **ROI**

Provincia: **NAVARRA**

Término Municipal: **IZAGAONDOA**

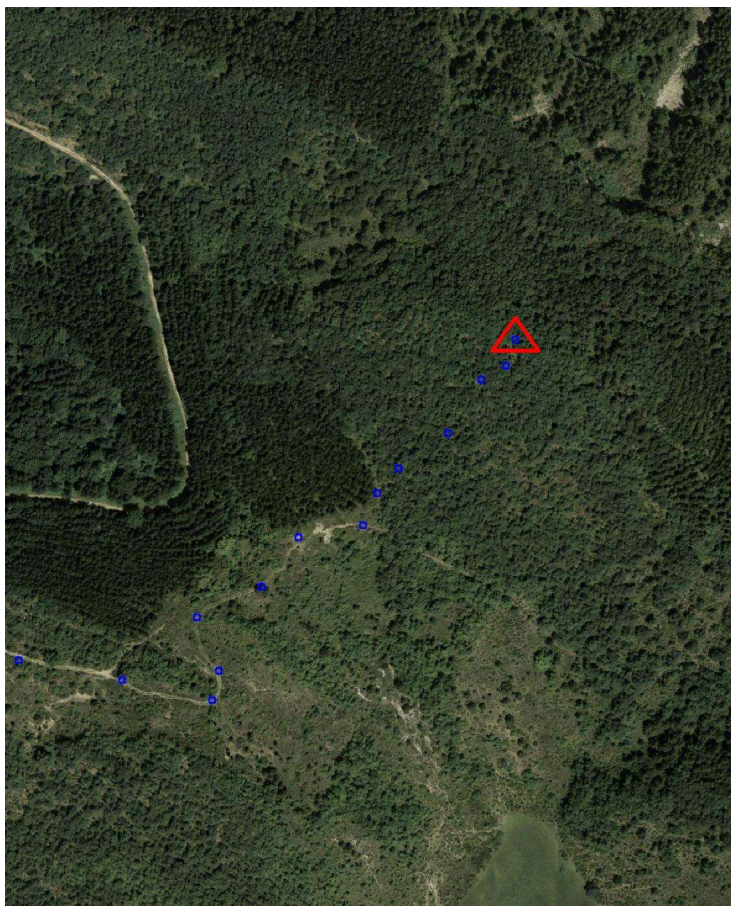
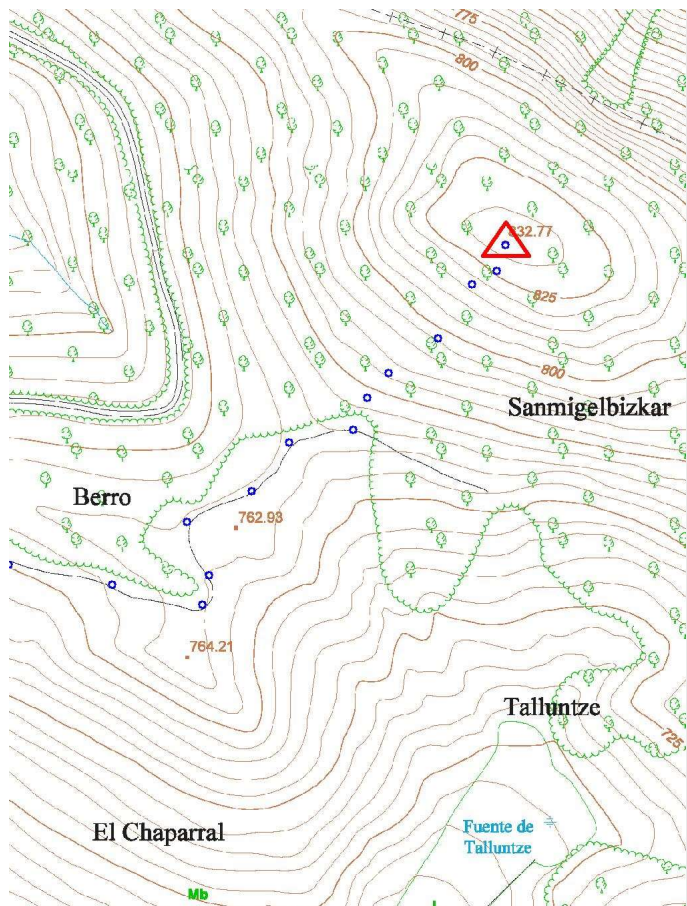
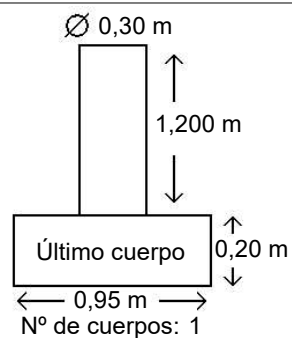


Gráfico acceso

Sistema WGS-84

X - UTM **630.936,43 m**

Y - UTM **4.734.246,65 m**



Observaciones: