

RESEÑA DE LA SEÑAL GEODÉSICA



Gobierno de Navarra
Departamento de Cohesión
Territorial

Nombre: **GORRAMENDI**

Servicio de Estudios
y Proyectos
Sección de Cartografía
Avda. San Ignacio, 3, PAMPLONA

Código: **33066022** Red: **ROI**

Provincia: **NAVARRA**

Término Municipal: **BAZTAN**

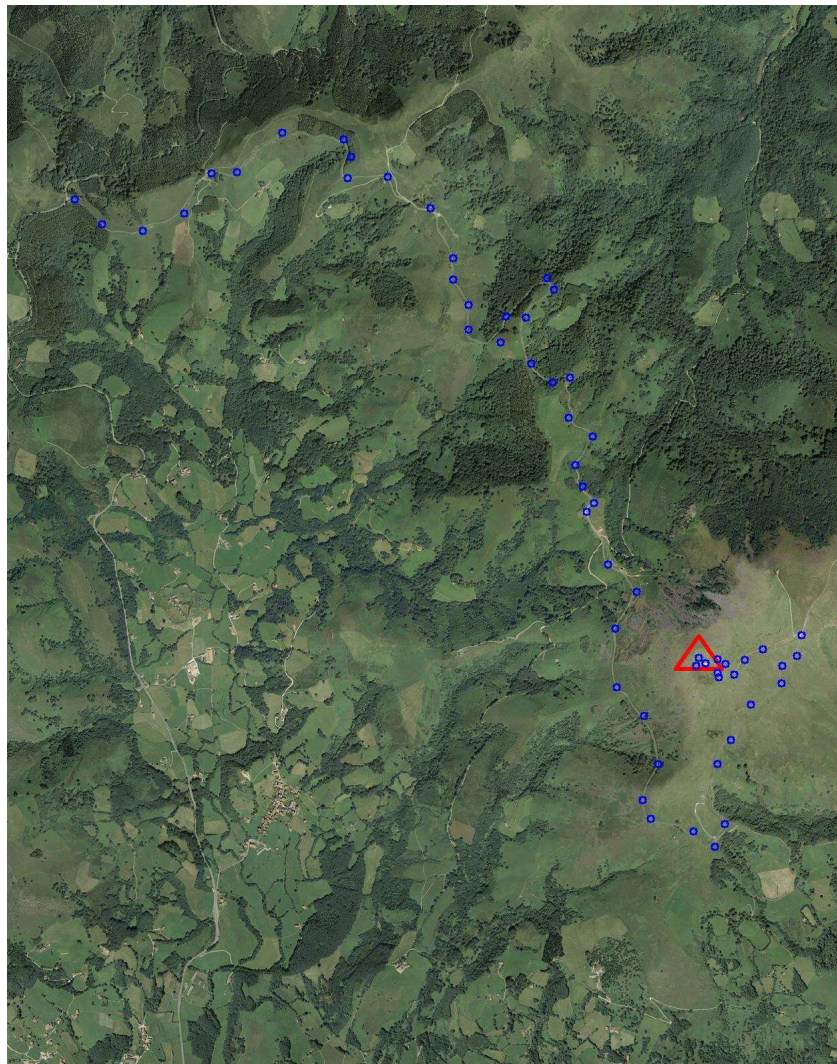
Sistema Geodésico de Referencia: ETRS89

UTM Huso 30N

Longitud	-1° 26' 47",0480	Coeficiente K	0,9997959102	X	626.200,29 m
Latitud	43° 12' 35",6422	Altura pilar	1,200 m	Huso	30
Conv. meridi	1° 03' 49",85	Num. Hoja 50.000	66	Z Ortom. Arriba	1.071,448 m

Tipo de señal	Geodésica	Estado	Bien	Acceso en	Todoterreno	Por carretera	NA-2655	En PK -	10,7
Construida	18/09/1986	Revisada	02/06/2020	Centrado forzado	Si	Horizonte GPS	Bien	Señal Multipath	Poca

Fotografía



Situación y Reseña Litera:

Situado en la parte más alta del cerro del mismo nombre y junto a una de las antenas más grandes.
En el PK 63,3 de la N-121-B (Elizondo-Dantxarinea), parte hacia el Este la Ctra. NA-2655. Siguiendo ésta hasta el PK 10,700 sale una pista la izquierda que, a unos 950 metros, nos deja en el vértice junto al repetidor.



Código: **33066022** Red: **ROI**

Provincia: **NAVARRA**

Término Municipal: **BAZTAN**

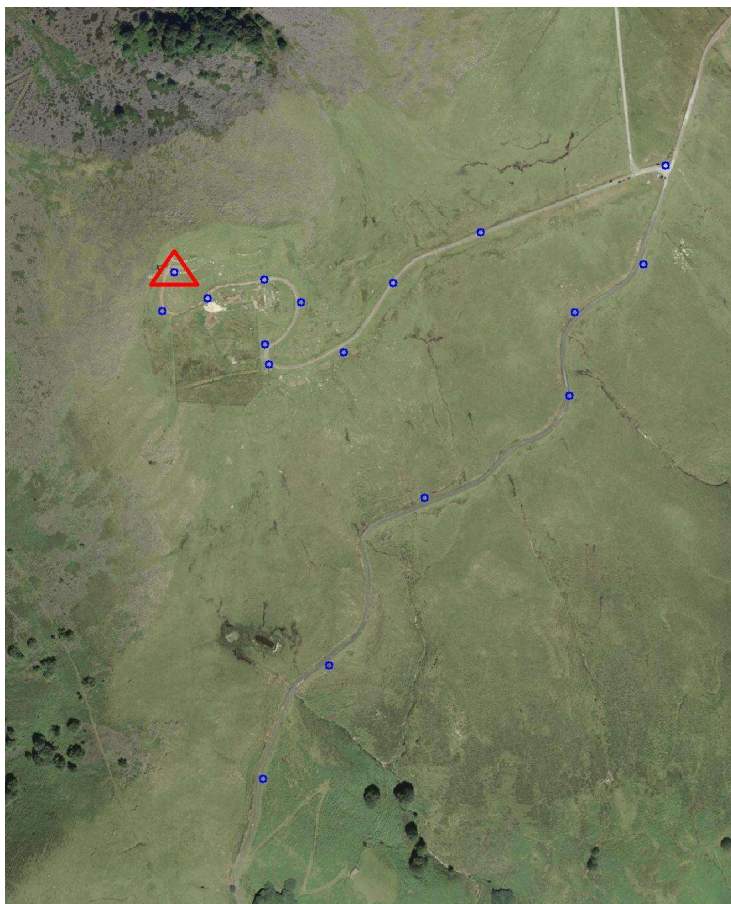
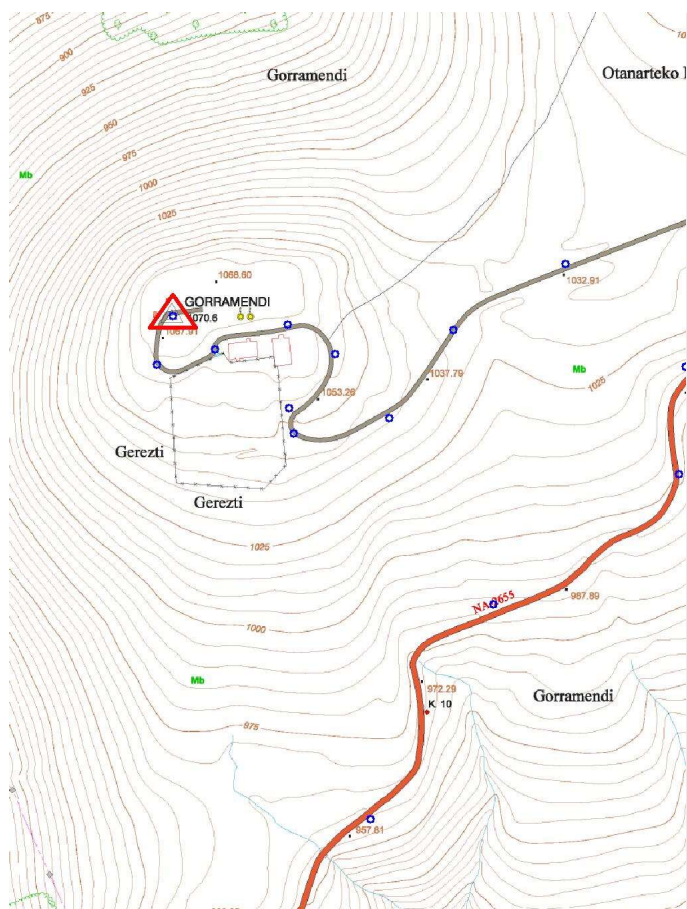
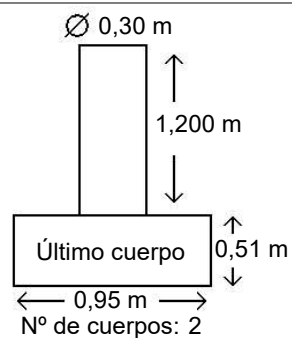


Gráfico acceso

Sistema WGS-84

X - UTM **626.200,29 m**

Y - UTM **4.785.295,95 m**



Observaciones:

Vértice observado con GPS.