

# RESEÑA DE LA SEÑAL GEODÉSICA



**Gobierno de Navarra**  
Departamento de Cohesión  
Territorial

Nombre: **GURATZ**

Servicio de Estudios  
y Proyectos  
Sección de Cartografía  
Avda. San Ignacio, 3, PAMPLONA

Código: **33089073** Red: **ROI**

Provincia: **NAVARRA**

Término Municipal: **LARRAUN**

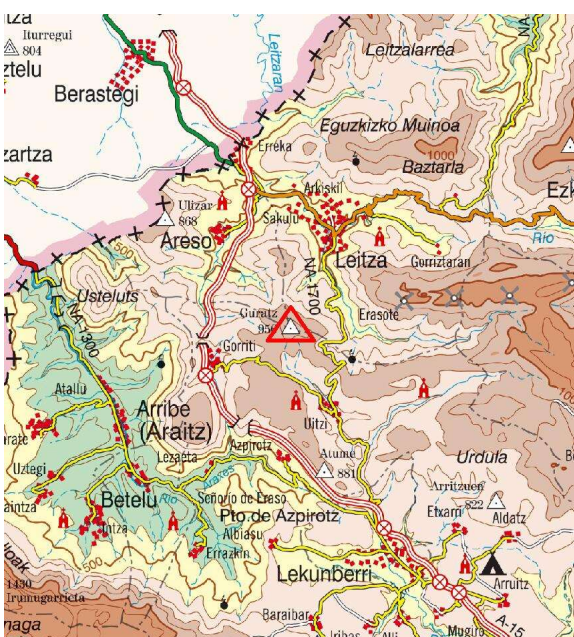
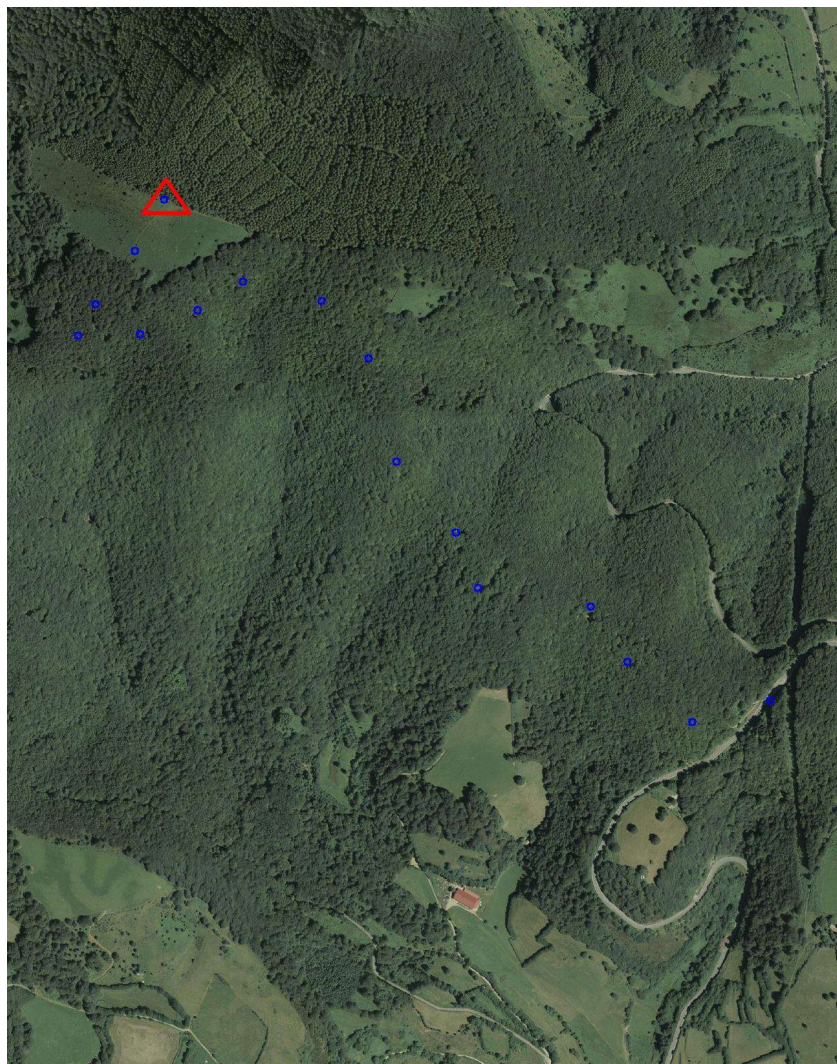
Sistema Geodésico de Referencia: ETRS89

UTM Huso 30N

Longitud	<b>-1° 55' 47",2236</b>	Coefficiente K	<b>0,9996934274</b>	X	<b>587.148,43 m</b>
Latitud	<b>43° 03' 32",2242</b>	Altura pilar	<b>1,200 m</b>	Huso	<b>30</b>
Conv. meridi	<b>0° 43' 50",65</b>	Num. Hoja 50.000	<b>89</b>	Z Ortom. Arriba	<b>956,956 m</b>

Tipo de señal	<b>Geodésica</b>	Estado	<b>Bien</b>	Acceso en	<b>Todoterreno</b>	Por carretera	<b>NA-1700</b>	En PK -	<b>6,0</b>
Construida	<b>19/09/1986</b>	Revisada	<b>02/07/2009</b>	Centrado forzado	<b>Si</b>	Horizonte GPS	<b>Bien</b>	Señal Multipath	<b>Poca</b>

Fotografía



## Situación y Reseña Literal:

Situado en lo alto del cerro del mismo nombre, en la línea límite de T.M. entre Areso, Leiza y Larraun. Desde la parte más alta del puerto de Uitz (NA-1700, PK 6,000), parte una pista hasta el Oeste o izquierda, se sube al puerto desde el pueblo de Uitz. La pista serpentea entre el hayedo y siguiendo las señales rojiblancas que indican senda se llega al alto. En un raso y entre un pinar y una alambrada se encuentra el vértice.





Código: **33089073** Red: **ROI**

Provincia: **NAVARRA**

Término Municipal: **LARRAUN**

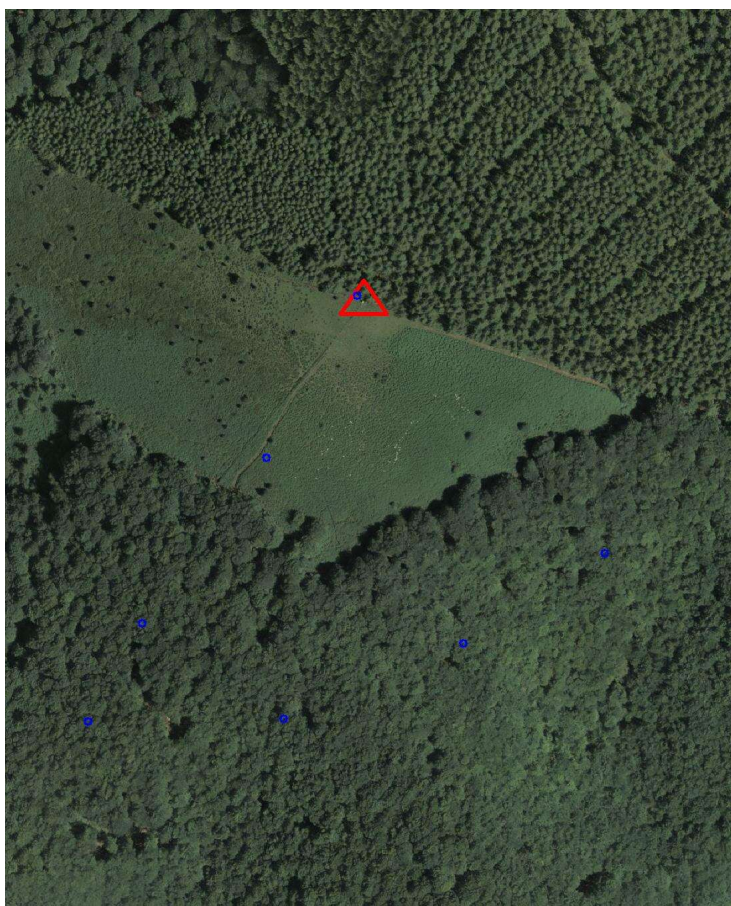
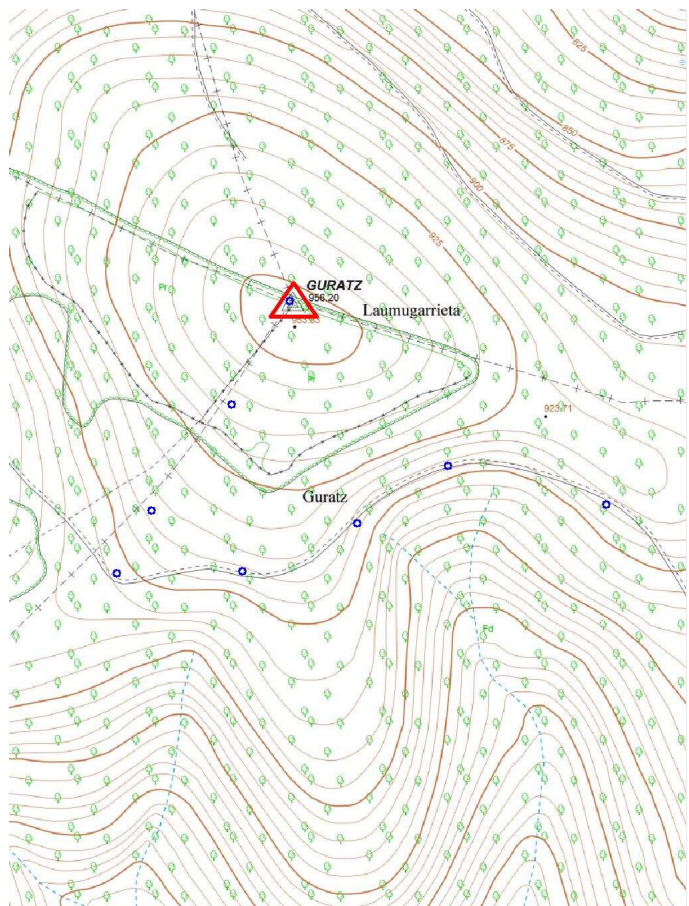
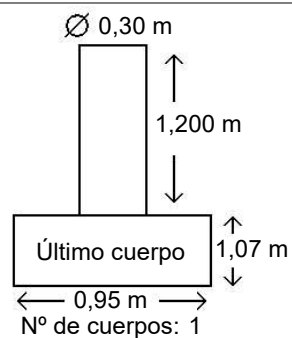


Gráfico acceso

Sistema WGS-84

X - UTM **587.148,43 m**

Y - UTM **4.767.916,99 m**



Observaciones: