



Código: **33141291** Red: **ROI** Provincia: **NAVARRA** Término Municipal: **MONREAL**

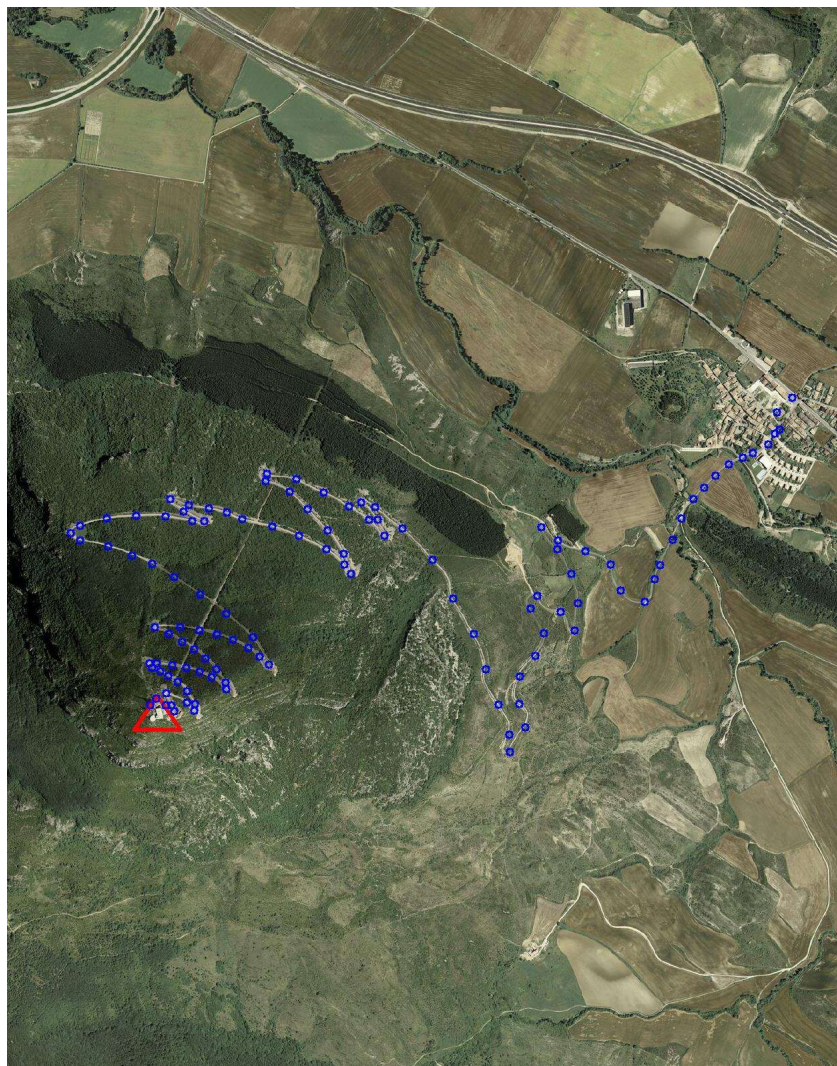
Sistema Geodésico de Referencia: ETRS89

UTM Huso 30N

Longitud	-1° 31' 52",0307	Coficiente K	0,9997780865	X	620.315,55 m
Latitud	42° 41' 45",7873	Altura pilar	1,190 m	Huso	30
Conv. meridi	0° 59' 46",25	Num. Hoja 50.000	141	Z Ortom. Arriba	1.295,458 m

Tipo de señal	Geodésica	Estado	Bien	Acceso en	Turismo	Por carretera	NA-2400	En PK -	9,0
Construida	18/09/1986	Revisada	27/04/2018	Centrado forzado	Si	Horizonte GPS	Bien	Señal Multipath	Nada

Fotografía



Situación y Reseña Litera:

Sobre la línea divisoria de aguas del tejado del edificio repetidor de TV, el cual está dentro de un recinto alambrado y prohibido su acceso. Desde Pamplona hacia Liédena, por la autovía A-21 y salimos a Monreal por la carretera NA-2400, en su PK 18,500 a la derecha. En el casco urbano de Monreal, se inicia el recorrido por la calle que va al Puente Medieval y continuando por el camino asfaltado en mal estado por los fuertes hielos, que va al repetidor de TV, encontrándonos los detalles más significativos siguientes: en el Km. 0,300 cruzamos río Elorz y vemos a la derecha el Puente Medieval. En el Km. 0,500 casa a la derecha y camino a la izquierda. En el Km. 0,600 puente sobre barranco y comienza a ascender el camino. En el Km. 2,000 sale camino a la derecha pero siempre ascendemos de frente por el camino asfaltado, el cual esta bastante deteriorado. En el km. 8,500 hay una ermita a la izquierda y en el km. 8,600 llegamos a la señal. Desde el inicio, en el casco urbano, se invierten 26 minutos en llegar al hito. En tiempo frío suele estar la carretera peligrosa por placas de hielo.



Código: **33141291** Red: **ROI**

Provincia: **NAVARRA**

Término Municipal: **MONREAL**

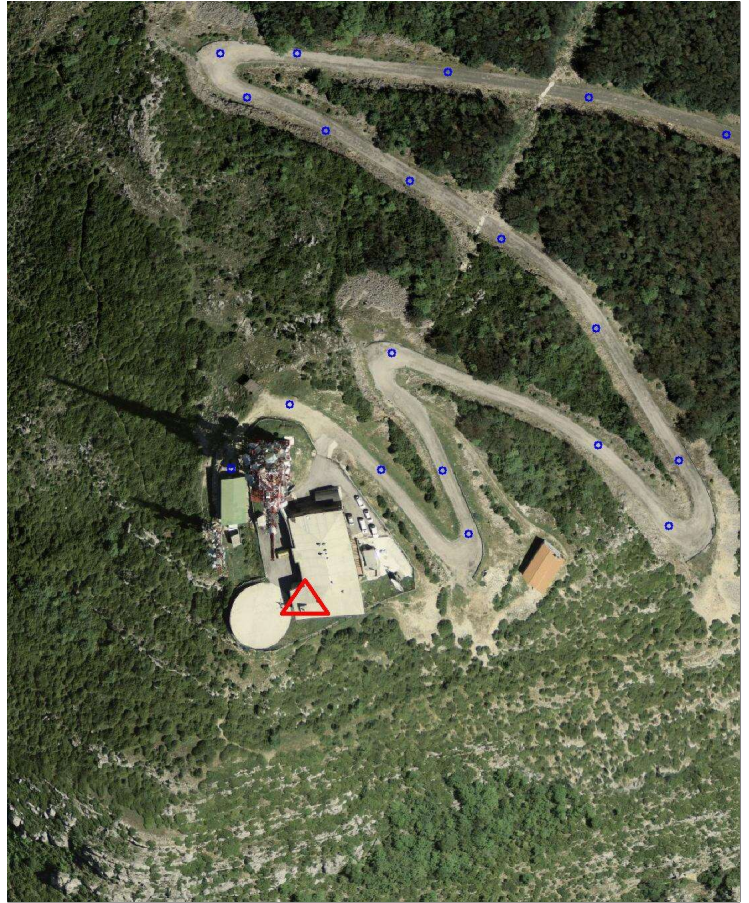
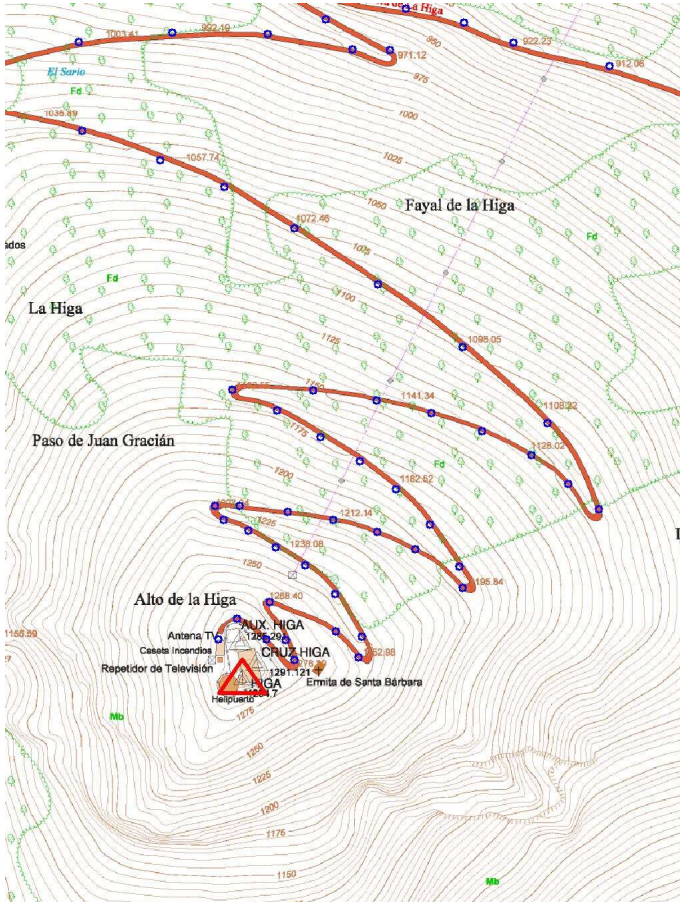
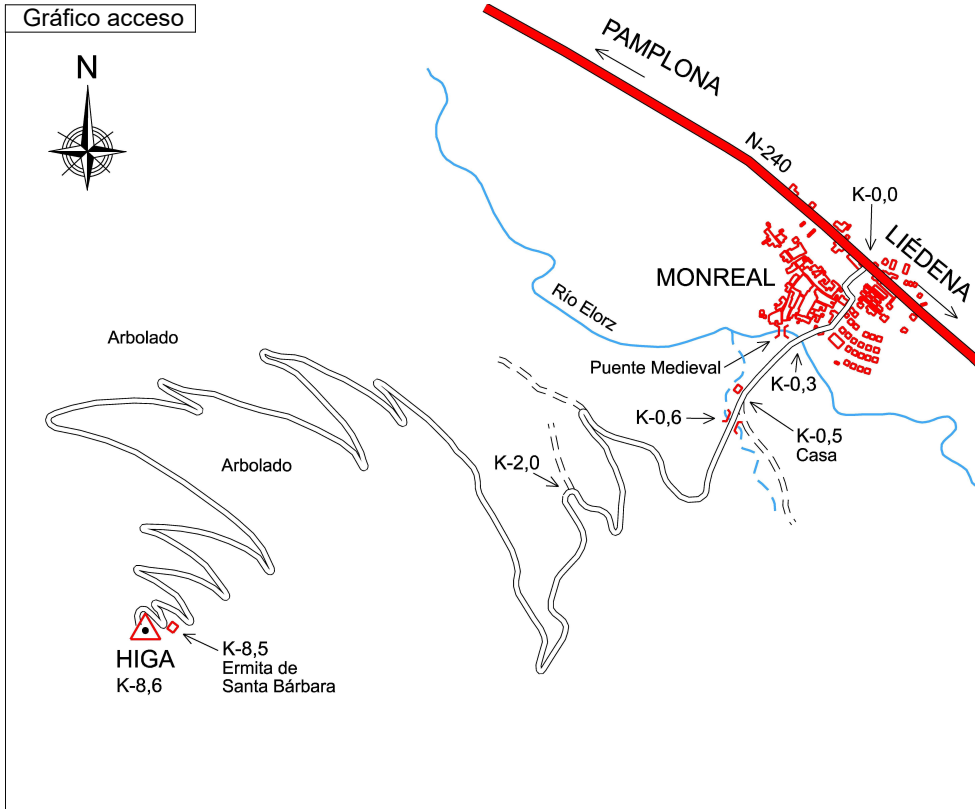


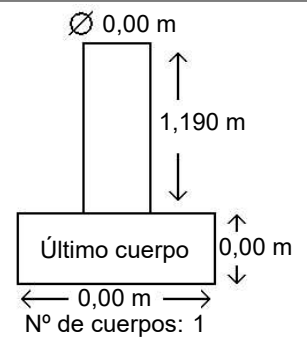
Gráfico acceso



Sistema WGS-84

X - UTM **620.315,55 m**

Y - UTM **4.728.108,73 m**



Observaciones:

Vértice observado con GPS.