

RESEÑA DE LA SEÑAL GEODÉSICA



Gobierno de Navarra
Departamento de Cohesión
Territorial

Nombre: **HORNAZOS**

Servicio de Estudios
y Proyectos
Sección de Cartografía
Avda. San Ignacio, 3, PAMPLONA

Código: **33282256** Red: **ROI**

Provincia: **NAVARRA**

Término Municipal: **TUDELA**

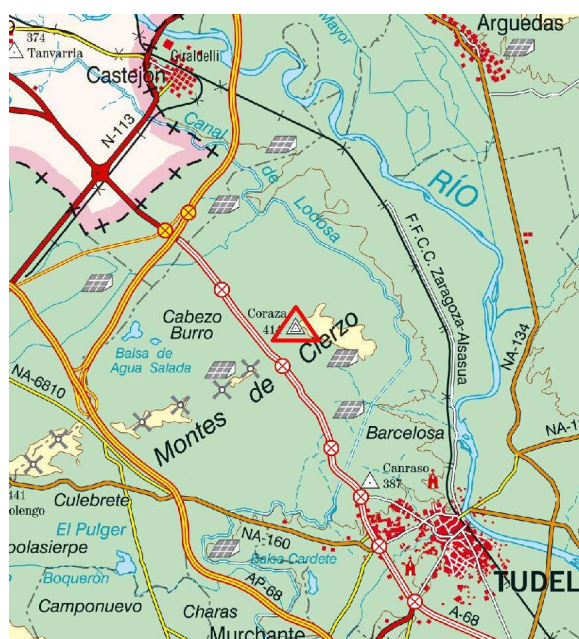
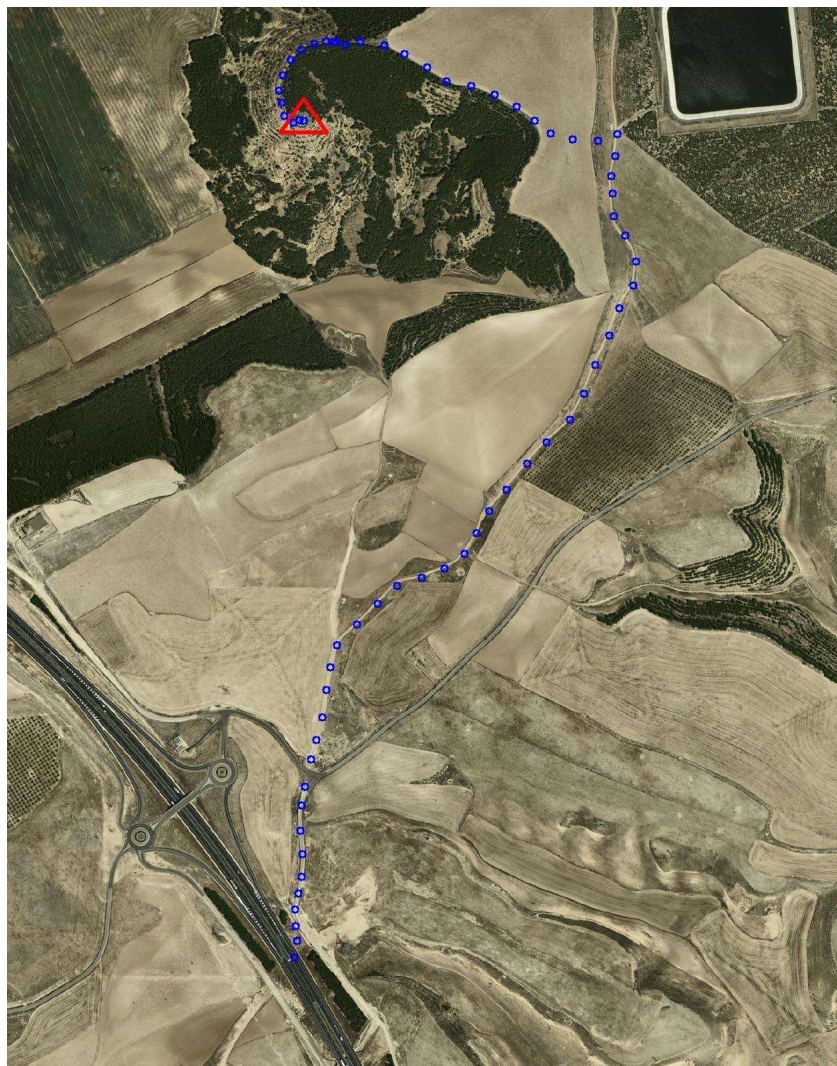
Sistema Geodésico de Referencia: ETRS89

UTM Huso 30N

Longitud	-1° 39' 14",8809	Coefficiente K	0,9997523361	X	611.270,03 m
Latitud	42° 06' 36",6286	Altura pilar	1,195 m	Huso	30
Conv. meridi	0° 54' 09",27	Num. Hoja 50.000	282	Z Ortom. Arriba	414,619 m

Tipo de señal	Geodésica	Estado	Bien	Acceso en	Todoterreno	Por carretera	A-68	En PK -	88,7
Construida	13/08/1986	Revisada	01/12/2009	Centrado forzado	Si	Horizonte GPS	Bien	Señal Multipath	Nada

Fotografía



Situación y Reseña Litera:

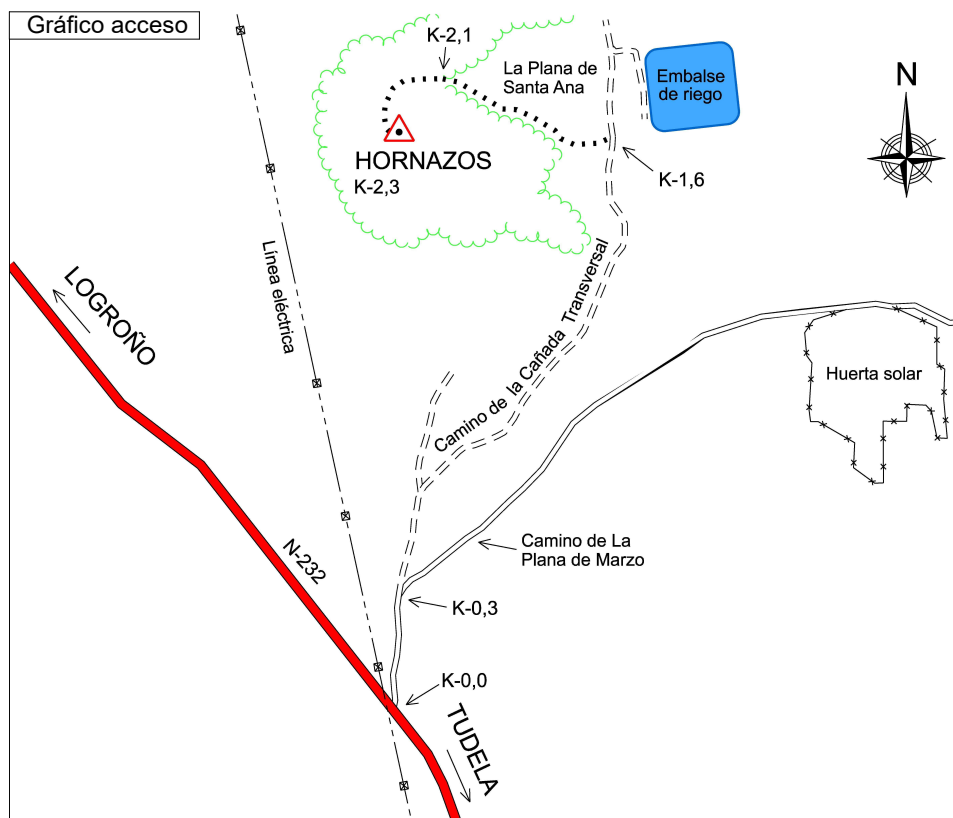
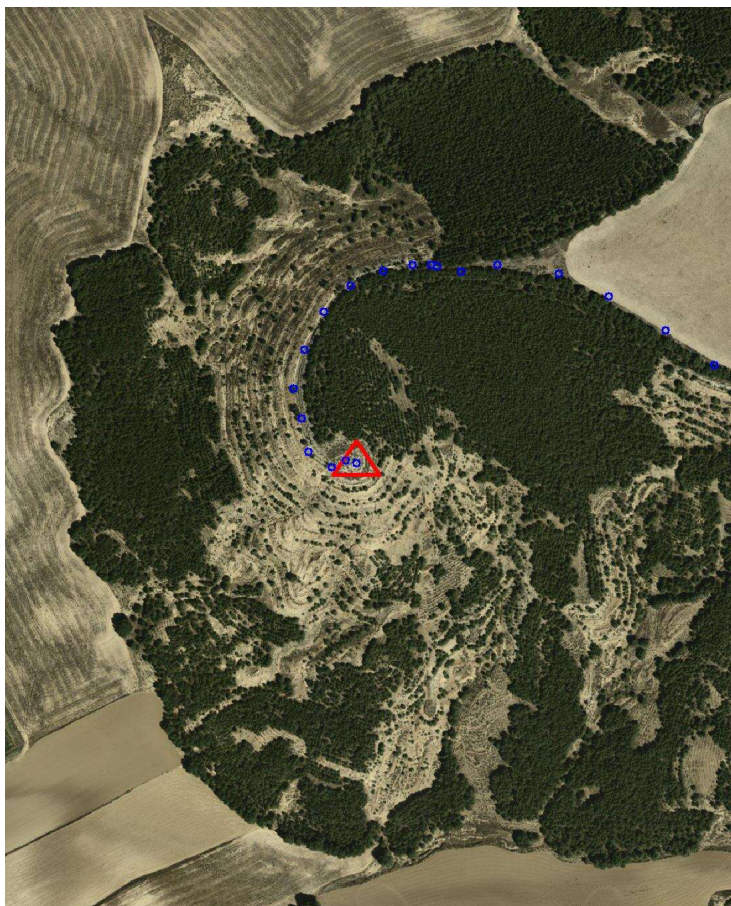
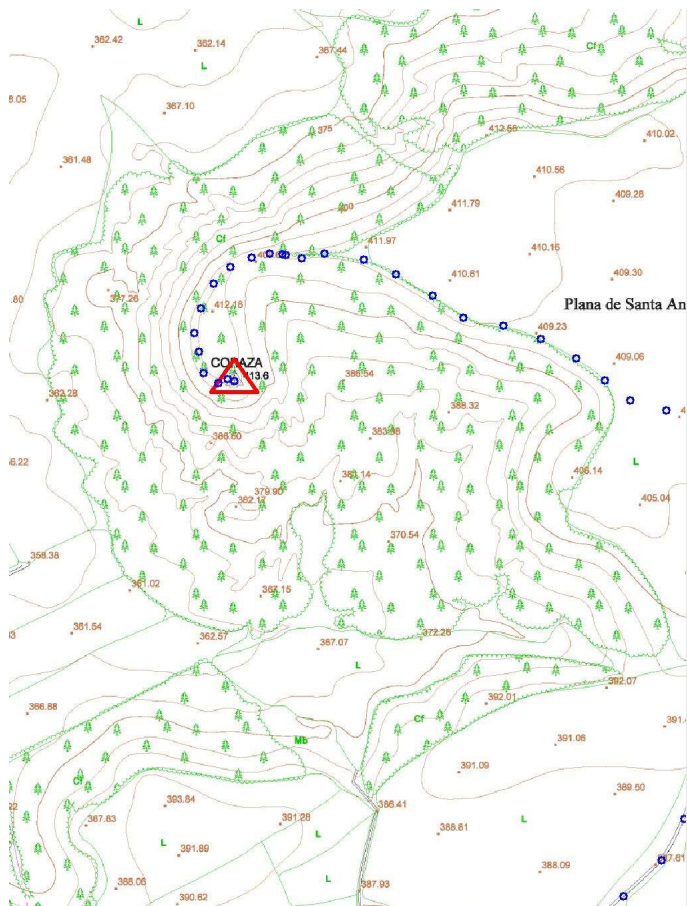
En la parte más elevada de pequeño monte, entre pinos jóvenes, en la coronación de ladera o talud natural del terreno y visible desde la autovía A-68.
Desde Tudela a Logroño, por la autovía A-68 en el PK 88,700 salimos de la misma y cogiendo el camino de servicio se inicia el recorrido por el Camino de La Plana de Marzo que en el km. 0,300 se bifurca. Tomando a la izquierda el camino de la Cañada Transversal hasta llegar al km. 1,600 donde abandonamos el camino junto a un embalse de riego y a la izquierda (Oeste) a campo a través por los labrados de La Plana de Santa Ana, continuamos junto a borde de pinar hasta el km. 2,100 que dejamos el vehículo y caminando por un bancal entre pinos durante unos 300 metros, llegamos al vértice en el km. 2,300. Desde el inicio, llegamos al hito en 21 minutos.



Código: **33282256** Red: **ROI**

Provincia: **NAVARRA**

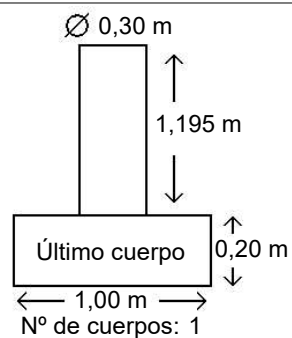
Término Municipal: **TUDELA**



Sistema WGS-84

X - UTM **611.270,03 m**

Y - UTM **4.662.885,31 m**



Observaciones:

Vértice observado con GPS.