

RESEÑA DE LA SEÑAL GEODÉSICA



Gobierno de Navarra
Departamento de Cohesión
Territorial

Nombre: **HORNOS**

Servicio de Estudios
y Proyectos
Sección de Cartografía
Avda. San Ignacio, 3, PAMPLONA

Código: **33205023** Red: **ROI**

Provincia:

Término Municipal: **LODOSA**

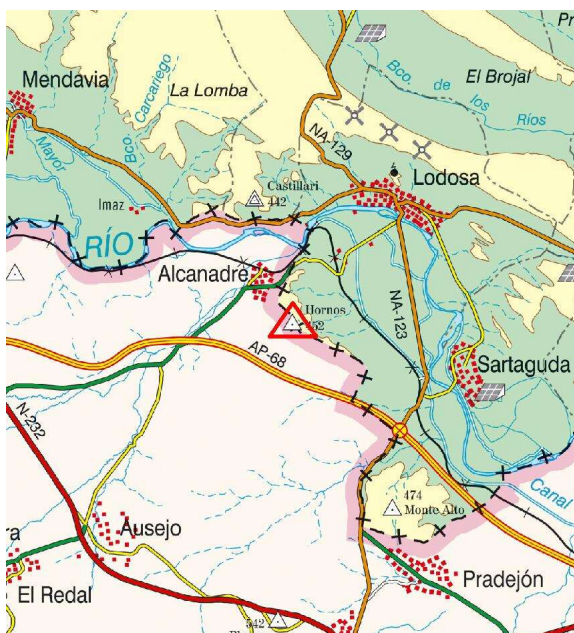
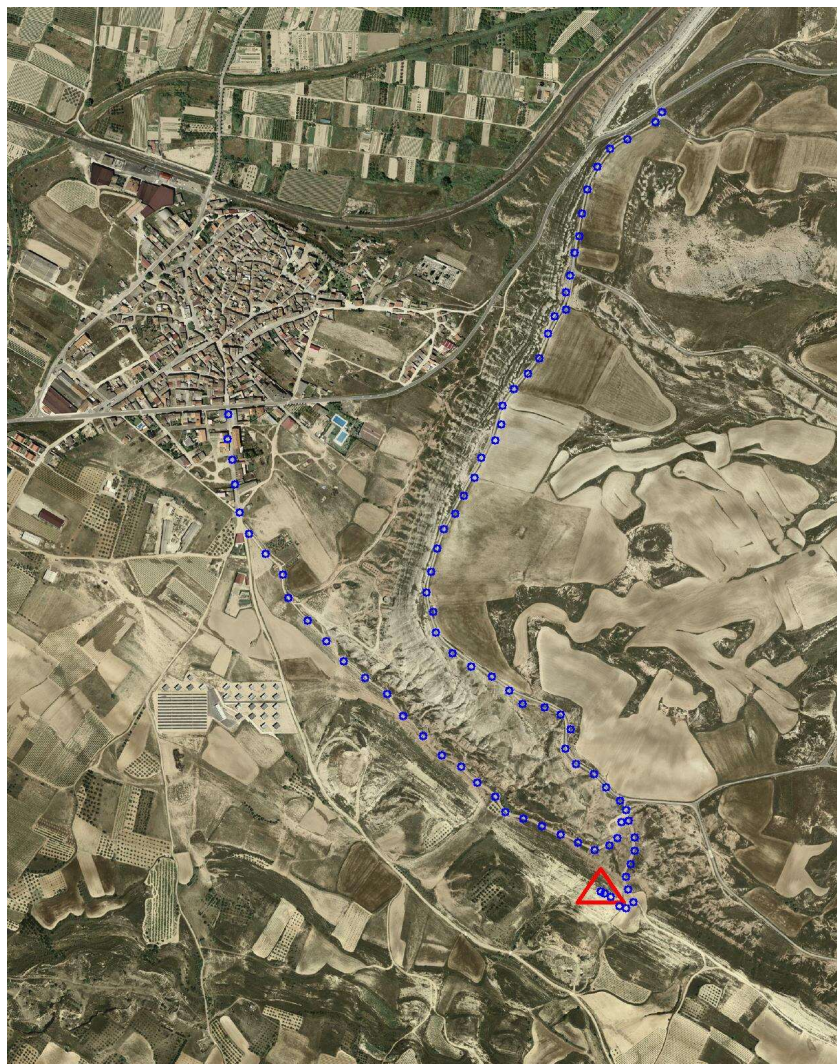
Sistema Geodésico de Referencia: ETRS89

UTM Huso 30N

Longitud	-2° 06' 41",2120	Coefficiente K	0,9996658019	X	573.132,08 m
Latitud	42° 23' 39",2783	Altura pilar	0,890 m	Huso	30
Conv. meridi	0° 35' 56",81	Num. Hoja 50.000	205	Z Ortom. Arriba	452,991 m

Tipo de señal	Geodésica	Estado	Bien	Acceso en	Turismo	Por carretera	NA-6540	En PK -	3,3
Construida	18/09/1986	Revisada	08/03/2022	Centrado forzado	Si	Horizonte GPS	Bien	Señal Multipath	Nada

Fotografía



Situación y Reseña Litera:

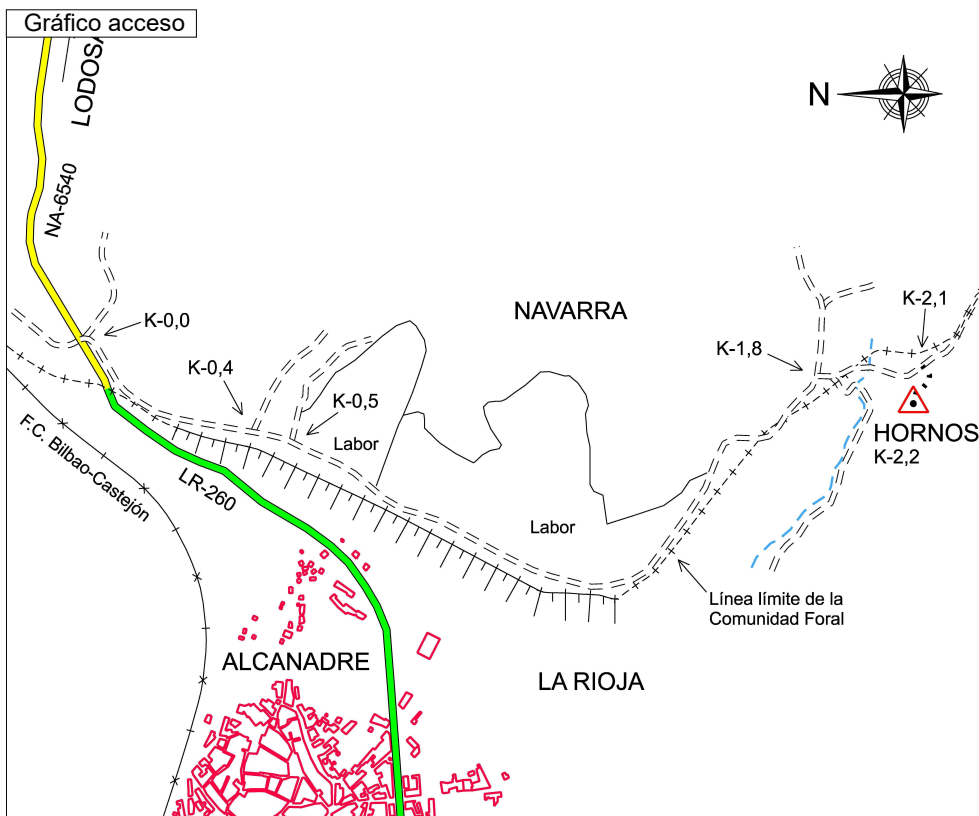
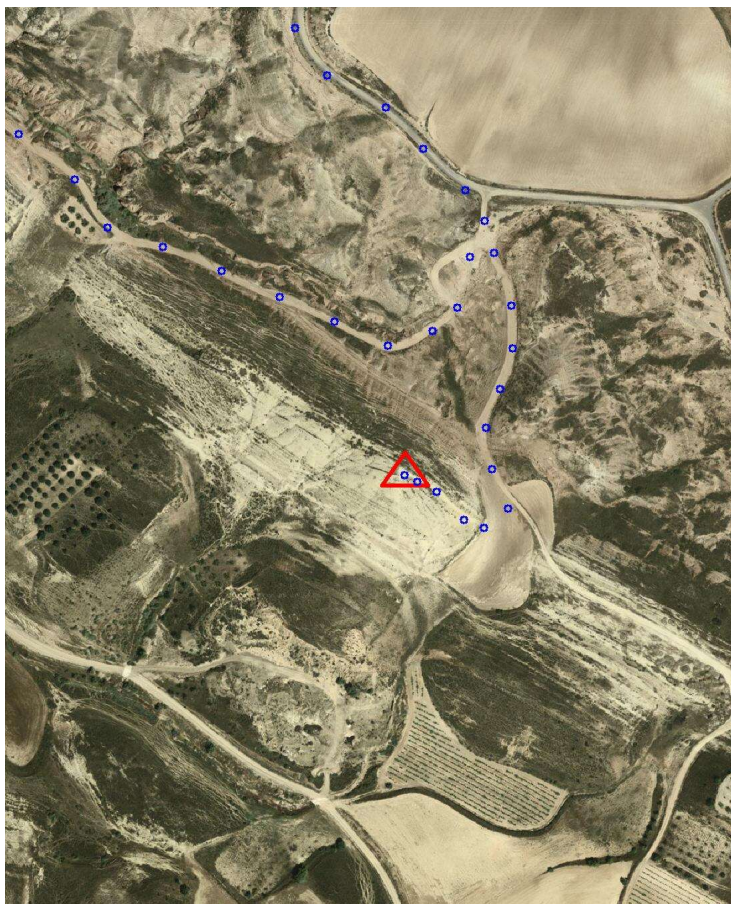
En la cúspide de un pequeño montículo puntiagudo, al Sureste de Alcanadre, aproximadamente a 1,5 Km. y fácilmente identificable. Desde Lodosa a Alcanadre por la carretera NA-6540, en su PK 3,300 (De La Rioja LR-260, PK 9,050), justo en el alto y límite de La Rioja y Navarra, se inicia el camino a la izquierda e inmediatamente girando a la derecha paralelo a la carretera, en las bifurcaciones de Km. 0,400 y Km. 0,500 continuaremos por la derecha manteniéndonos junto a la coronación del talud natural. En el Km. 1,800 cruzamos el barranco continuando de frente hasta el km. 2,100 que dejamos el camino y a la derecha por finca ascendemos al montículo, donde se encuentra el vértice en el Km. 2,200. Desde el inicio se tardan 13 minutos en llegar al hito.



Código: **33205023** Red: **ROI**

Provincia:

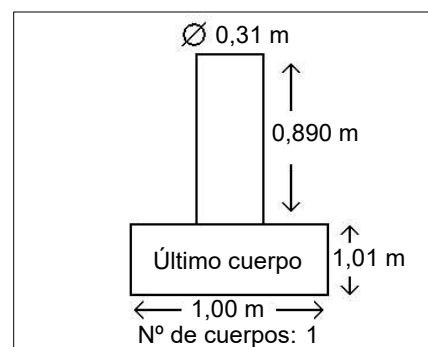
Término Municipal: **LODOSA**



Sistema WGS-84

X - UTM **573.132,08 m**

Y - UTM **4.693.932,54 m**



Observaciones:

Vértice observado con GPS.