

RESEÑA DE LA SEÑAL GEODÉSICA



Gobierno de Navarra
Departamento de Cohesión
Territorial

Nombre: **IDOKORRI**

Servicio de Estudios
y Proyectos
Sección de Cartografía
Avda. San Ignacio, 3, PAMPLONA

Código: **33142092** Red: **ROI**

Provincia: **NAVARRA**

Término Municipal: **ROMANZADO**

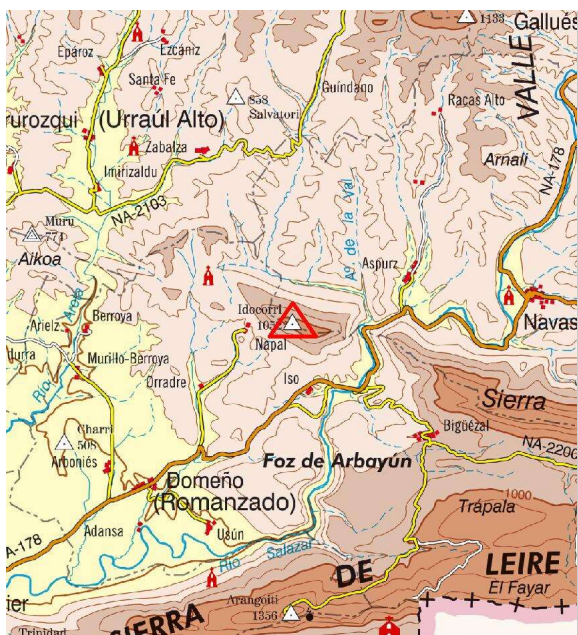
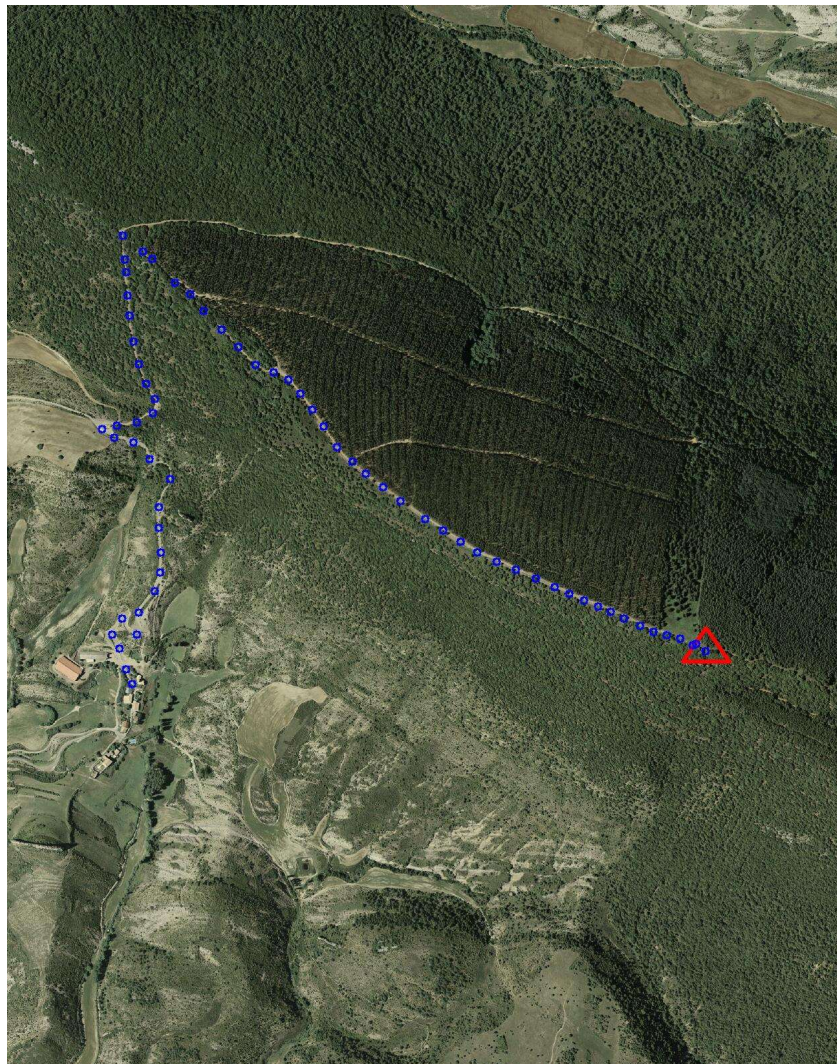
Sistema Geodésico de Referencia: ETRS89

UTM Huso 30N

Longitud	-1° 11' 35",4697	Coefficiente K	0,9998693085	X	647.956,52 m
Latitud	42° 42' 46",0234	Altura pilar	1,200 m	Huso	30
Conv. meridi	1° 13' 32",98	Num. Hoja 50.000	142	Z Ortom. Arriba	1.052,443 m

Tipo de señal	Geodésica	Estado	Bien	Acceso en	Todoterreno	Por carretera	NA-2162	En PK -	4,0
Construida	10/09/1986	Revisada	25/06/2020	Centrado forzado	Si	Horizonte GPS	Bien	Señal Multipath	Nada

Fotografía



Situación y Reseña Litera:

En la parte más elevada del monte Idocorri, al borde de un pinar, al Este de Napal y junto a la carretera de San Martín. Desde la Iglesia de Santa María del pueblo de Napal iniciamos el recorrido hacia el vértice en dirección Norte por el Camino de la Sierra, dejando a la izquierda unas naves-granja, ascenderemos hasta el collado del Km. 0,800 con balsa y cruce de caminos, siguiendo por el de la derecha, ascendiendo por arbolado. En el Km. 1,300 dejamos el camino bueno y tomamos el de la derecha en mal estado. Desde el Km. 1,800 ascendemos junto a pinos y alambrada hasta llegar a la señal en el Km. 3,000. Desde el inicio hasta el hito, se tardan 33 minutos.



Código: **33142092** Red: **ROI**

Provincia: **NAVARRA**

Término Municipal: **ROMANZADO**

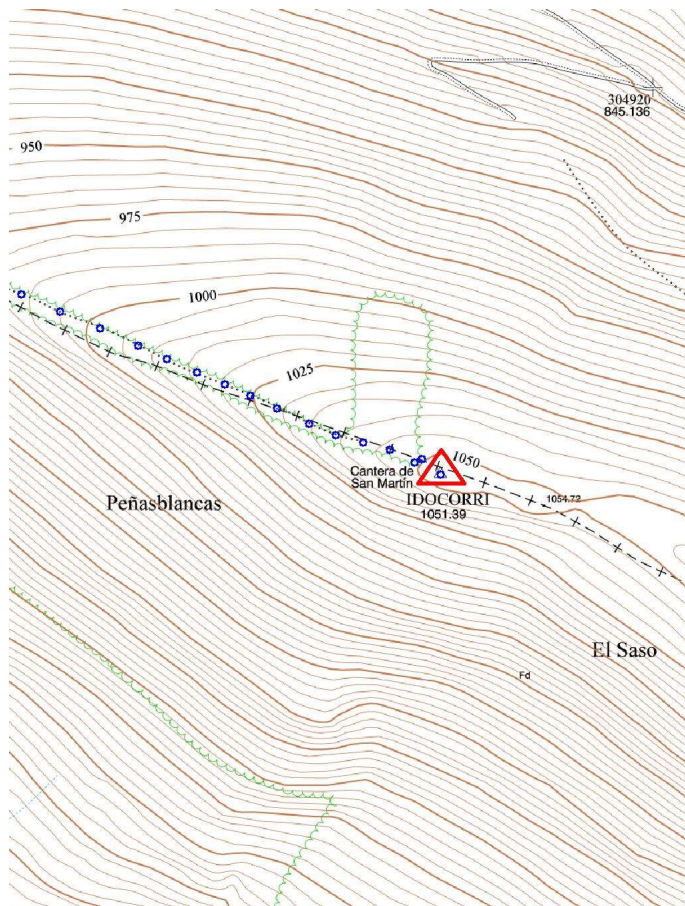
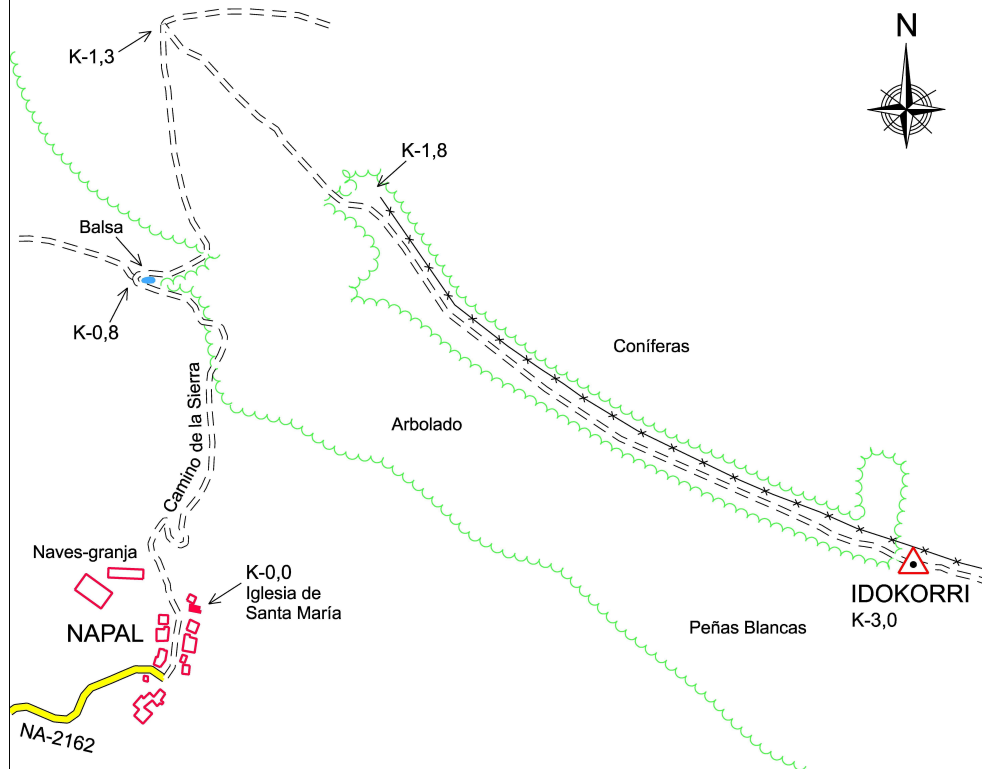


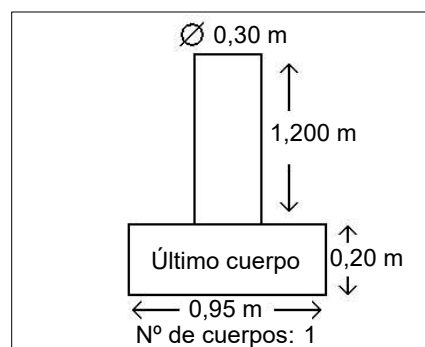
Gráfico acceso



Sistema WGS-84

X - UTM **647.956,52 m**

Y - UTM **4.730.503,51 m**



Observaciones:

Vértice observado con GPS.