

# RESEÑA DE LA SEÑAL GEODÉSICA



**Gobierno de Navarra**  
Departamento de Cohesión  
Territorial

Nombre: **ILARRAGORRI**

Servicio de Estudios  
y Proyectos  
Sección de Cartografía  
Avda. San Ignacio, 3, PAMPLONA

Código: **33113083** Red: **ROI** Provincia: **NAVARRA** Término Municipal: **ZIORDIA**

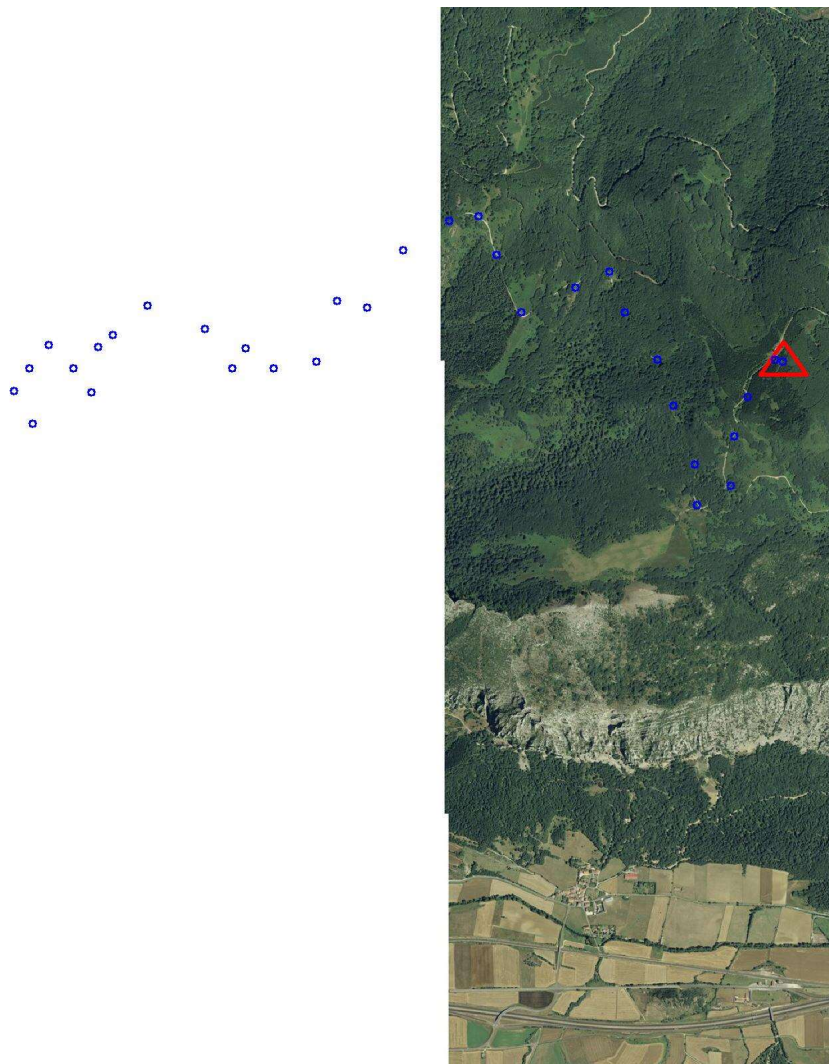
Sistema Geodésico de Referencia: ETRS89

UTM Huso 30N

Longitud	<b>-2° 15' 01",7142</b>	Coeficiente K	<b>0,9996460706</b>	X	<b>561.196,30 m</b>
Latitud	<b>42° 53' 42",7681</b>	Altura pilar	<b>1,200 m</b>	Huso	<b>30</b>
Conv. meridi	<b>0° 30' 36",67</b>	Num. Hoja 50.000	<b>113</b>	Z Ortom. Arriba	<b>1.118,155 m</b>

Tipo de señal	<b>Geodésica</b>	Estado	<b>Bien</b>	Acceso en	<b>Todoterreno</b>	Por carretera	<b>Bien</b>	En PK -	<b>0,0</b>
Construida	<b>18/09/1986</b>	Revisada	<b>28/09/2009</b>	Centrado forzado	<b>Si</b>	Horizonte GPS	<b>Bien</b>	Señal Multipath	<b>Nada</b>

Fotografía



**Situación y Reseña Litera:**

Desde Pamplona, por la Autovía de la Barranca. Desde el embalse de Urdalur o desde Araia por la pista forestal a Tres Mugas, llegando al final al vértice, situado a la derecha.



Código: **33113083** Red: **ROI**

Provincia: **NAVARRA**

Término Municipal: **ZIORDIA**

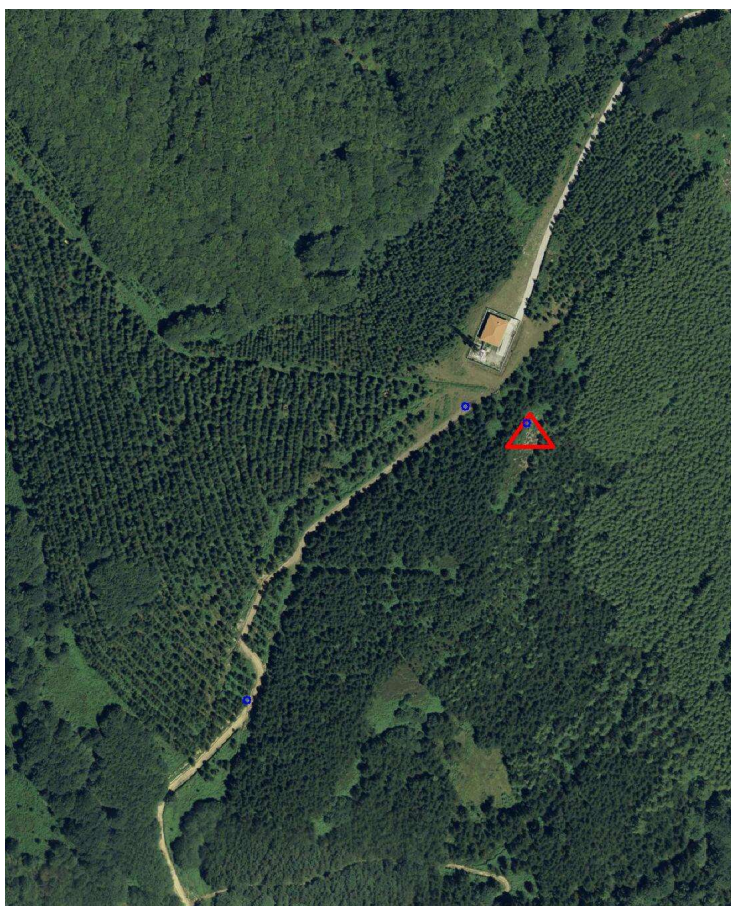
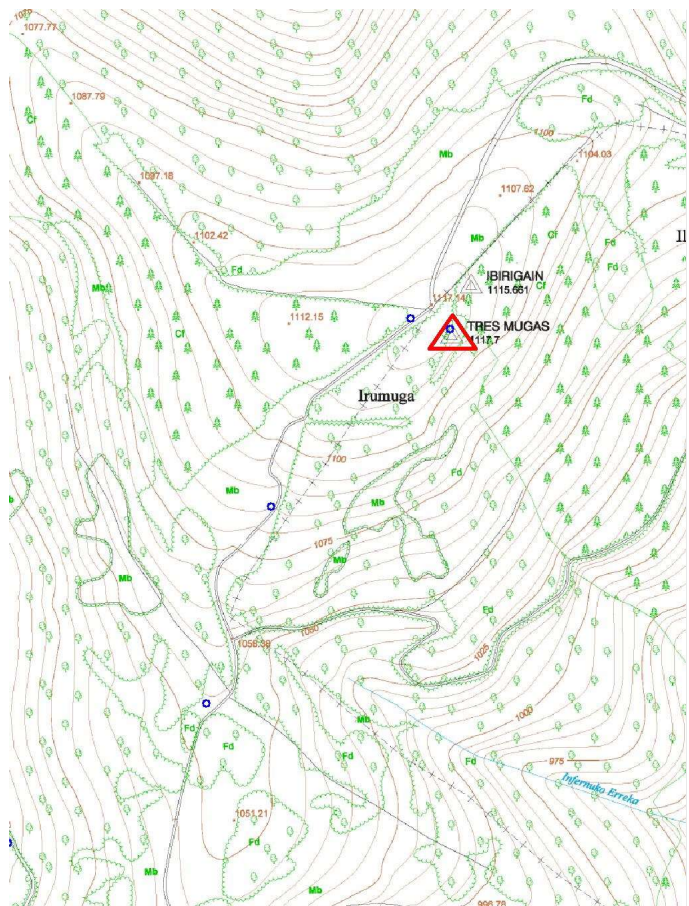
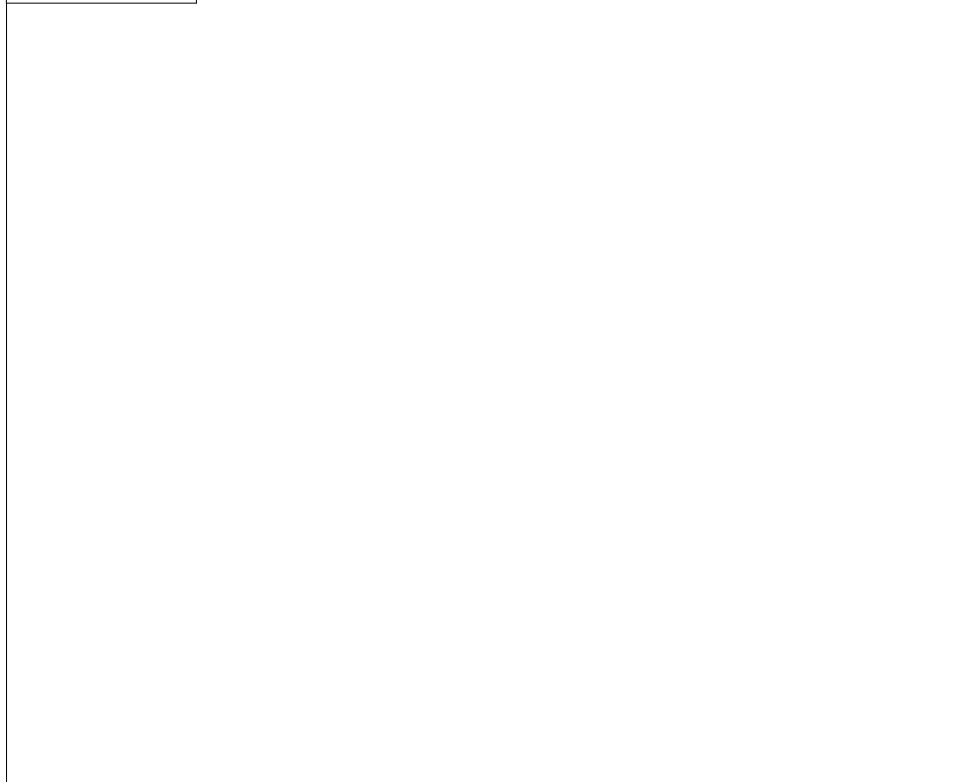


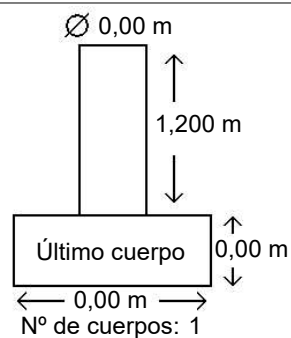
Gráfico acceso



Sistema WGS-84

X - UTM **561.196,30 m**

Y - UTM **4.749.450,98 m**



Observaciones:

