

# RESEÑA DE LA SEÑAL GEODÉSICA



**Gobierno de Navarra**  
Departamento de Cohesión  
Territorial

Nombre: **ILARRAUNDI**

Servicio de Estudios  
y Proyectos  
Sección de Cartografía  
Avda. San Ignacio, 3, PAMPLONA

Código: **33115007** Red: **ROI**

Provincia: **NAVARRA**

Término Municipal: **IMOTZ**

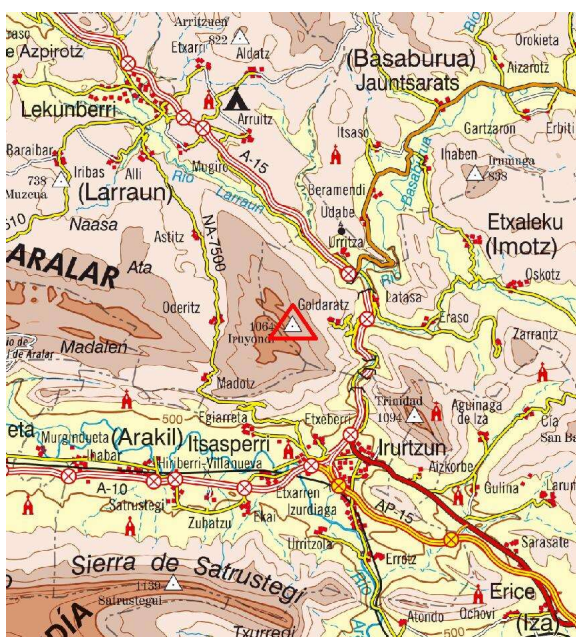
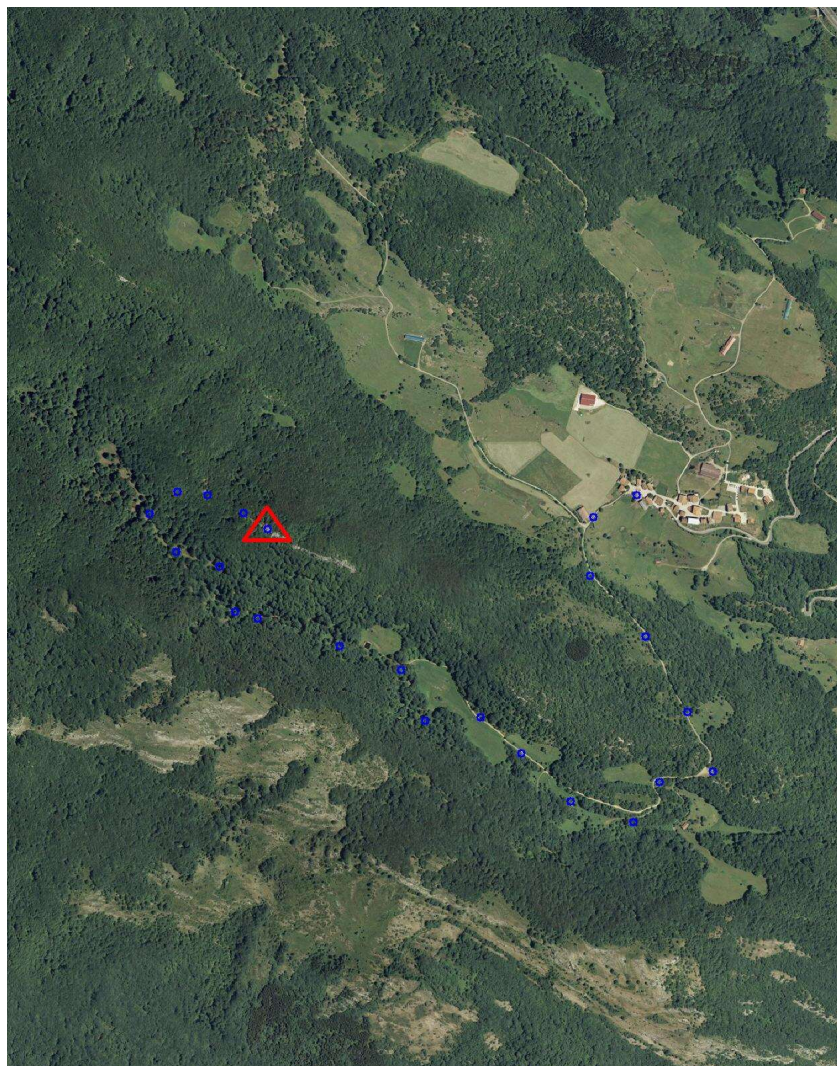
Sistema Geodésico de Referencia: **ETRS89**

UTM Huso **30N**

Longitud	<b>-1° 50' 57",7447</b>	Coefficiente K	<b>0,9997083805</b>	X	<b>593.862,66 m</b>
Latitud	<b>42° 56' 58",7722</b>	Altura pilar	<b>1,160 m</b>	Huso	<b>30</b>
Conv. meridi	<b>0° 47' 02",55</b>	Num. Hoja 50.000	<b>115</b>	Z Ortom. Arriba	<b>1.065,041 m</b>

Tipo de señal	<b>Geodésica</b>	Estado	<b>Bien</b>	Acceso en	<b>Todoterreno</b>	Por carretera	<b>NA-7503</b>	En PK -	<b>2,0</b>
Construida	<b>11/09/1986</b>	Revisada	<b>30/07/2007</b>	Centrado forzado	<b>No</b>	Horizonte GPS	<b>Bien</b>	Señal Multipath	<b>Nada</b>

Fotografía



**Situación y Reseña Litera:**

Sobre rocas naturales en la parte más elevada del monte , en la zona central de un estrecho y alargado afloramiento rocoso en dirección NW hacia SE.

Desde Irurzun hacia San Sebastian por la A-15, tomamos la salida a Latasa y Goldaratz, cruzamos la autovia mediante un paso inferior y a unos 150 m. nos vamos a la derecha por la carretera NA-7503, que en su final nos lleva al casco urbano de Goldaratz; tras revasar un aska-abrevadero en angulo, llegamos a la plaza principal, donde iniciamos el recorrido junto a rotonda y fuente central moderna; tomamos un camino hacia el W. y en la bifurcación del Km-0.150 vamos a la izquierda, dejando unas naves ganaderas al lado derecho; en el Km-0.800 hay un aska a la derecha; en el Km-0.900 existe una bifurcación continuandose a la derecha por el principal; al llegar a la bifurcación del Km-1.100 tomamos la de la derecha ascendiendo por un tramo pavimentado con fuerte pendiente; en las dos siguientes bifurcaciones (Km-1.500 y 2.000) iremos a la derecha por el principal; al llegar al Km-2.100 dejamos una balsa artificial al lado derecho y en el Km-2.700 llegamos a un collado donde dejamos el vehiculo y a pie ascendemos por la derecha en dirección E. hasta llegar al roquedo, el cual bordeamos por su parte NW. ascendiendo por su divisoria hasta llegar a la señal en el Km-2.900.





Código: **33115007** Red: **ROI**

Provincia: **NAVARRA**

Término Municipal: **IMOTZ**

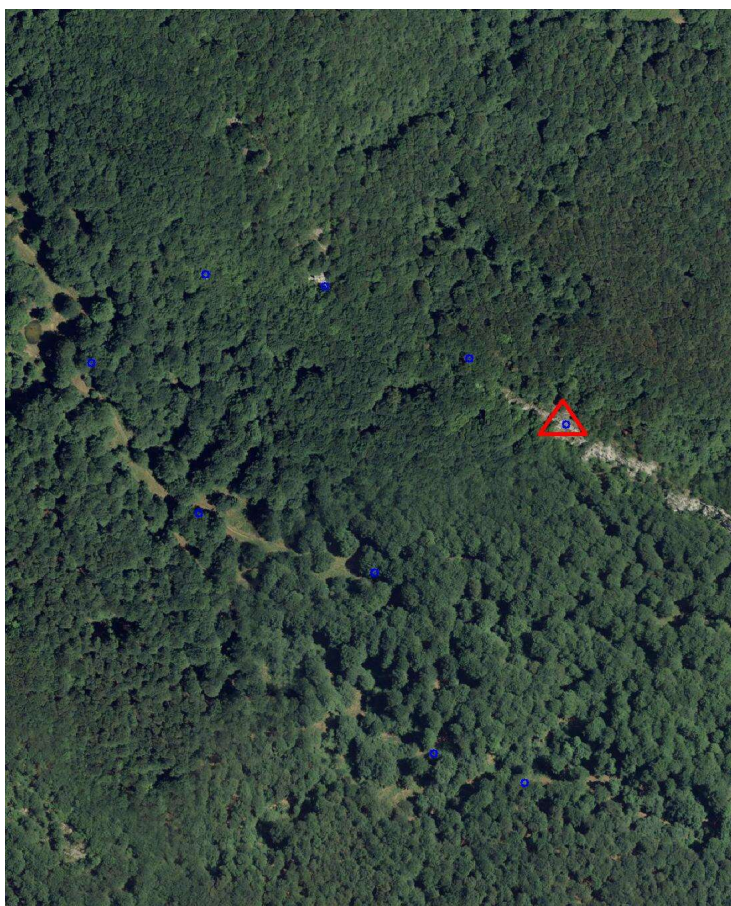
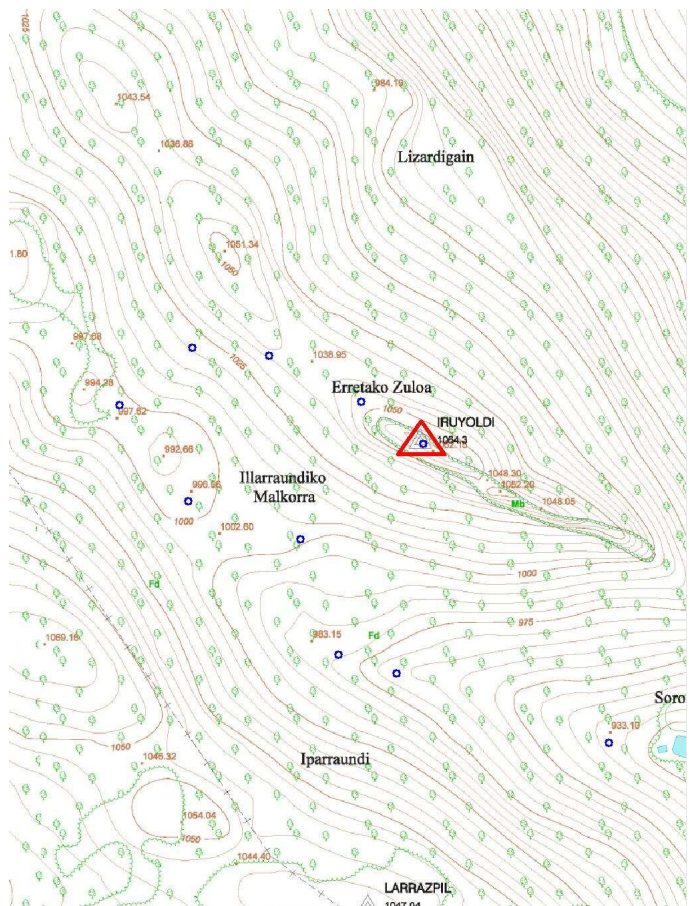
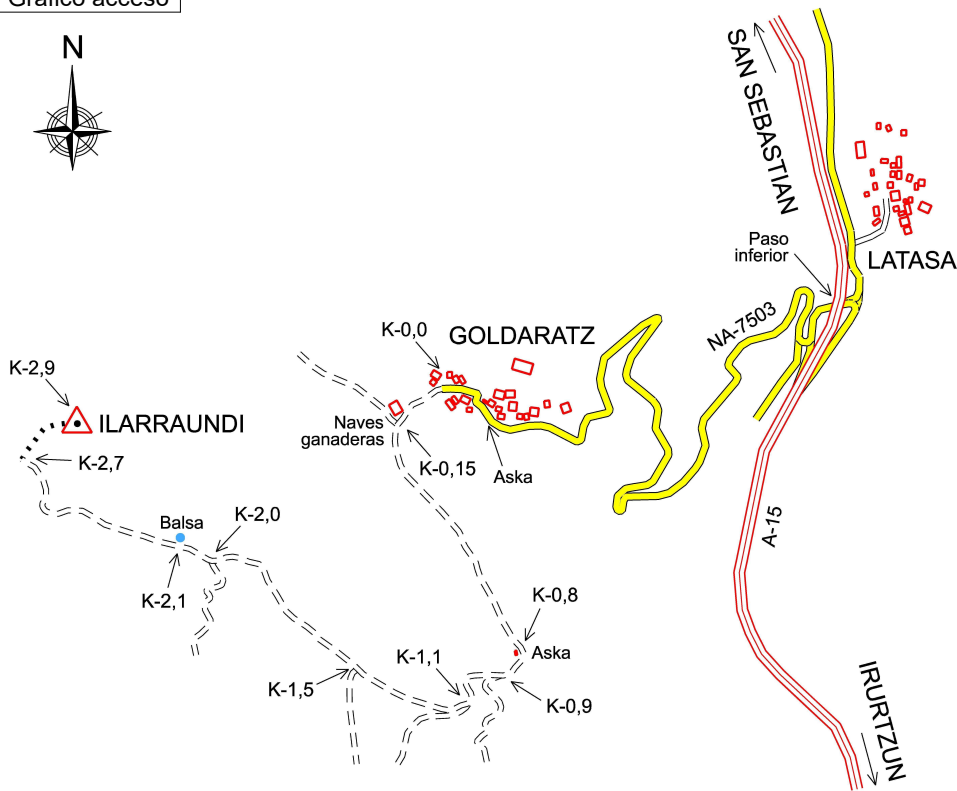


Gráfico acceso



Sistema WGS-84

X - UTM **593.862,66 m**

Y - UTM **4.755.866,75 m**

Ø 0,28 m

1,160 m

Último cuerpo

0,25 m

0,93 m

Nº de cuerpos: 1

Observaciones: