

RESEÑA DE LA SEÑAL GEODÉSICA



Gobierno de Navarra
Departamento de Cohesión
Territorial

Nombre: **IRUMUGA**

Servicio de Estudios
y Proyectos
Sección de Cartografía
Avda. San Ignacio, 3, PAMPLONA

Código: **33115019** Red: **ROI**

Provincia: **NAVARRA**

Término Municipal: **BASABURUA**

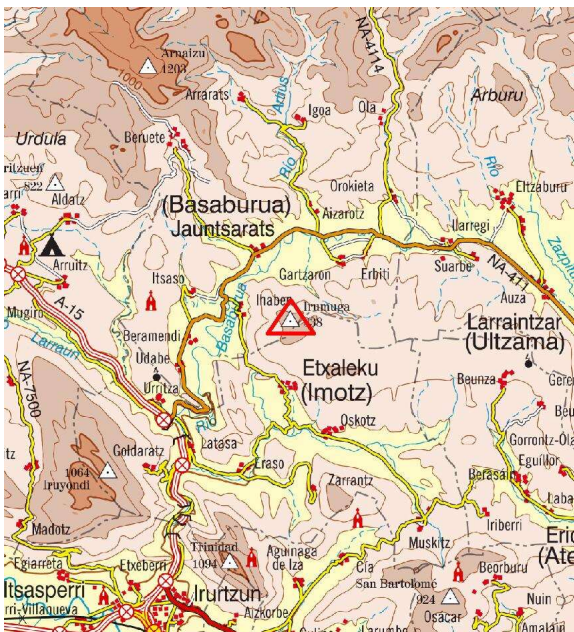
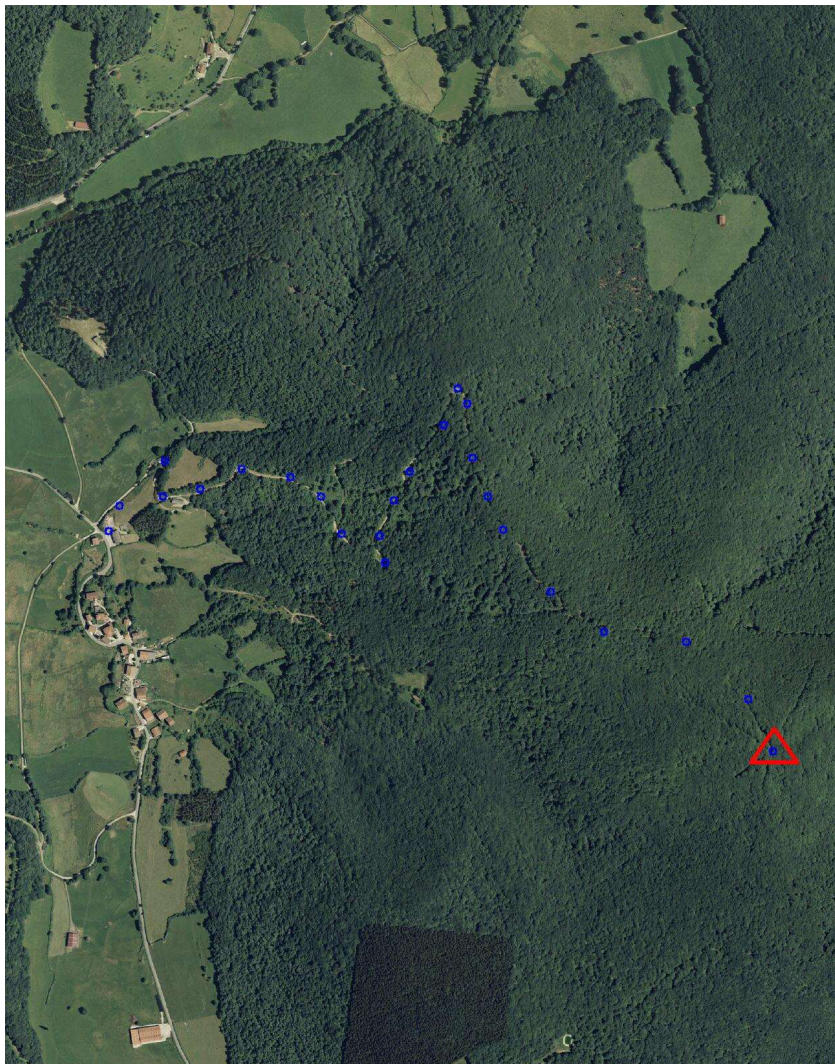
Sistema Geodésico de Referencia: ETRS89

UTM Huso 30N

Longitud	-1° 47' 25",5077	Coeficiente K	0,9997196350	X	598.616,25 m
Latitud	42° 59' 04",2615	Altura pilar	1,200 m	Huso	30
Conv. meridi	0° 49' 29",13	Num. Hoja 50.000	115	Z Ortom. Arriba	838,227 m

Tipo de señal	Geodésica	Estado	Bien	Acceso en	Todoterreno	Por carretera	NA-4140	En PK -	0,0
Construida	12/09/1986	Revisada	16/03/2021	Centrado forzado	Si	Horizonte GPS	Regular	Señal Multipath	Nada

Fotografía



Situación y Reseña Litera:

En la prominencia más al Norte del alto de Belecabita, también conocido en esa zona por Irumuga, por pasar por él los deslindes de Jaben, Garzarón y Echalecu.
Por la ctra. NA-411 hasta Jauntsarats. A 2 km. se toma desvío a mano izquierda por la NA-4140. Pasando Ihaben se llega al pueblo de Etxaleku. Desde aquí se toma una pista en buen estado que llega a una pradera que linda con el bosque y tomando otro carril de barro ascendente a mano izquierda, nos encontramos por éste a mano derecha una indicación de senda por la que el Todo-terreno puede transitar hasta unos 250 metros del vértice en sentido ascendente entre el hayedo.



Código: **33115019** Red: **ROI**

Provincia: **NAVARRA**

Término Municipal: **BASABURUA**

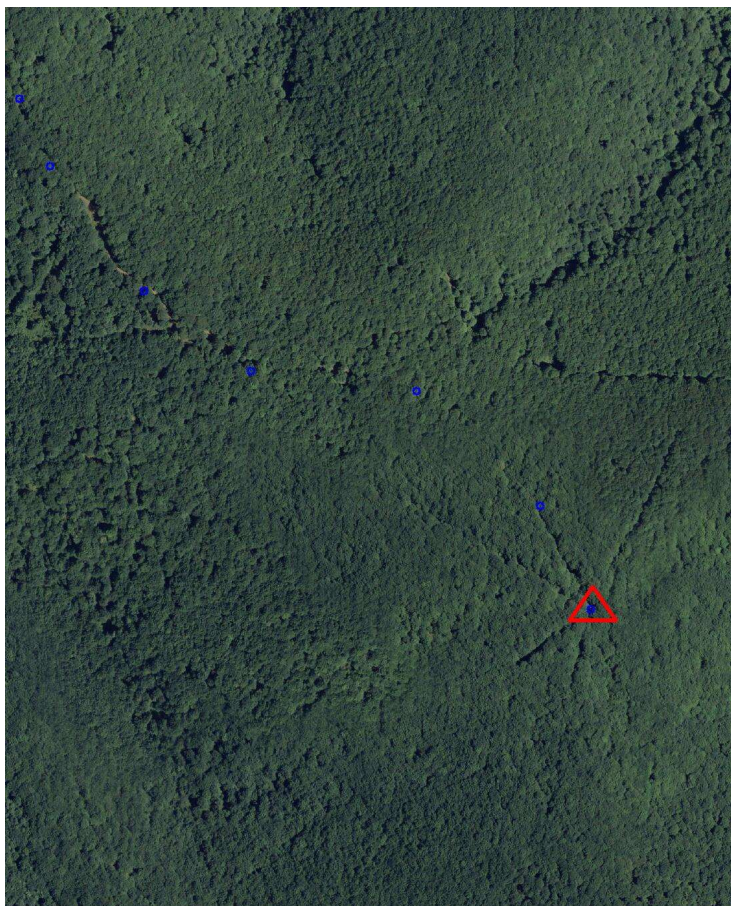
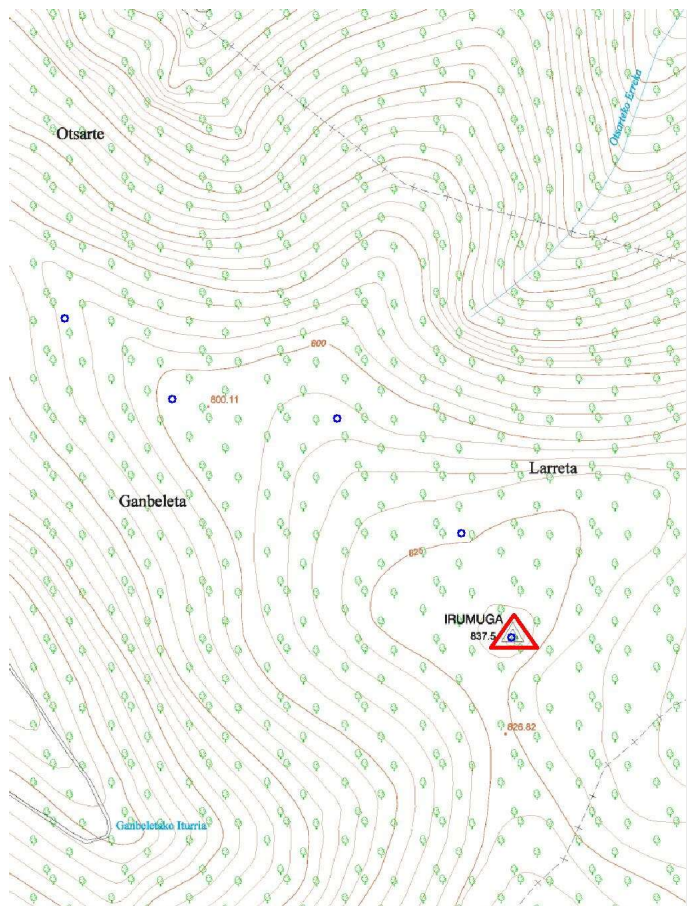
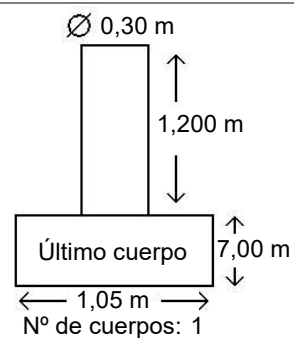


Gráfico acceso

Sistema WGS-84

X - UTM **598.616,25 m**

Y - UTM **4.759.805,22 m**



Observaciones:

Vértice observado con GPS.