

RESEÑA DE LA SEÑAL GEODÉSICA



Gobierno de Navarra
Departamento de Cohesión
Territorial

Nombre: **IZAGA**

Servicio de Estudios
y Proyectos
Sección de Cartografía
Avda. San Ignacio, 3, PAMPLONA

Código: **33142022** Red: **ROI**

Provincia: **NAVARRA**

Término Municipal: **IZAGAONDOA**

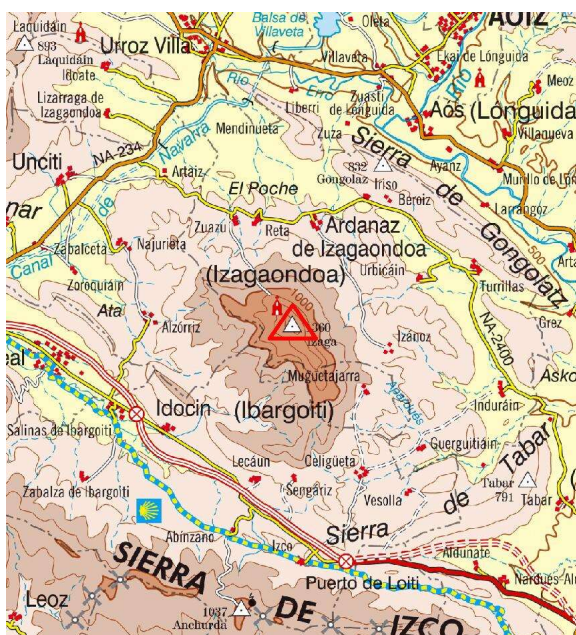
Sistema Geodésico de Referencia: **ETRS89**

UTM Huso 30N

Longitud	-1° 25' 47",6978	Coefficiente K	0,9998033652	X	628.571,86 m
Latitud	42° 42' 44",0542	Altura pilar	1,010 m	Huso	30
Conv. meridi	1° 03' 54",57	Num. Hoja 50.000	142	Z Ortom. Arriba	1.360,791 m

Tipo de señal	Geodésica	Estado	Bien	Acceso en	Todoterreno	Por carretera	NA-2400	En PK -	3,1
Construida	11/09/1968	Revisada	13/03/2020	Centrado forzado	Si	Horizonte GPS	Bien	Señal Multipath	Nada

Fotografía



Situación y Reseña Litera:

En la parte más elevada del Monte Izaga en su zona Este.
Desde Artaiz a Lumbier, por la carretera NA-2400, en su PK 3,100, a la derecha, por el propio núcleo urbano de Zuazu en su entrada junto a nave o almacén, se inicia el recorrido por el camino de Izaga. En el km. 0,700 se bifurca, siguiendo por la izquierda hacia la Ermita de San Miguel. En el km. 1,700 dejamos a la derecha la Borda de Juanico. En el km. 3,400 pasamos funto a la fuente de Estabakotx. Se sigue siempre por el camino principal hasta llegar en el km. 5,500 a la Ermita de San Miguel y desde aquí por monte a través ascendemos en Todo-Terreno a la señal que está en el km. 6,200. Desde el inicio se tardan 32 minutos en llegar al hito.



Código: **33142022** Red: **ROI**

Provincia: **NAVARRA**

Término Municipal: **IZAGAONDOA**

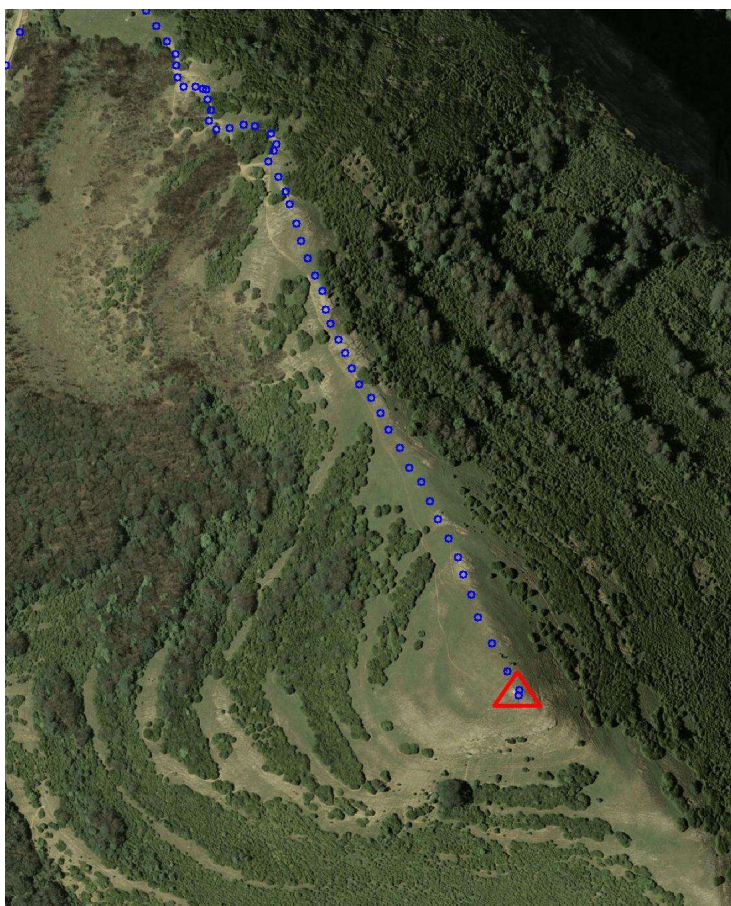
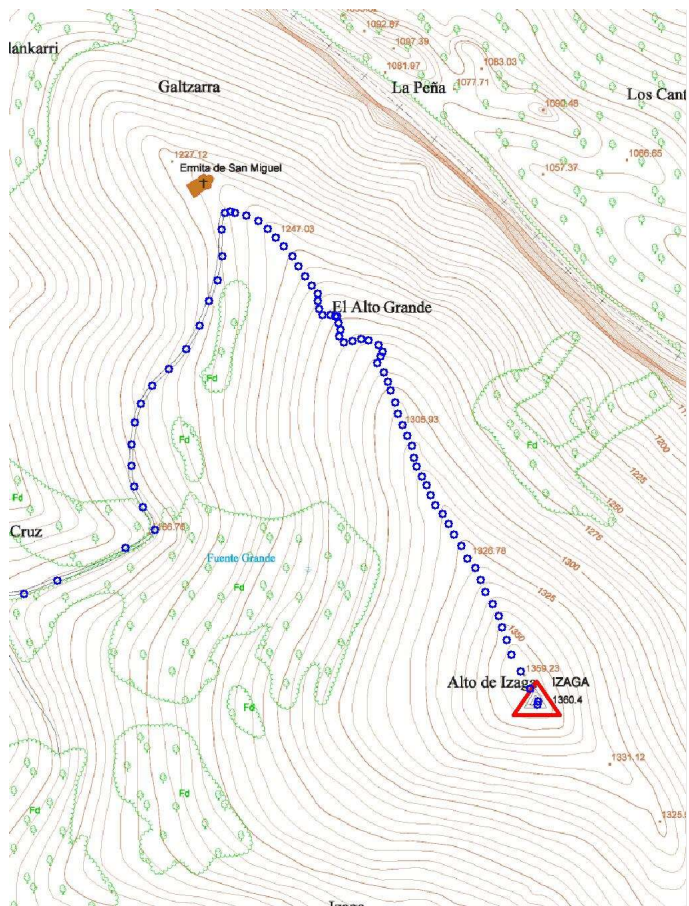
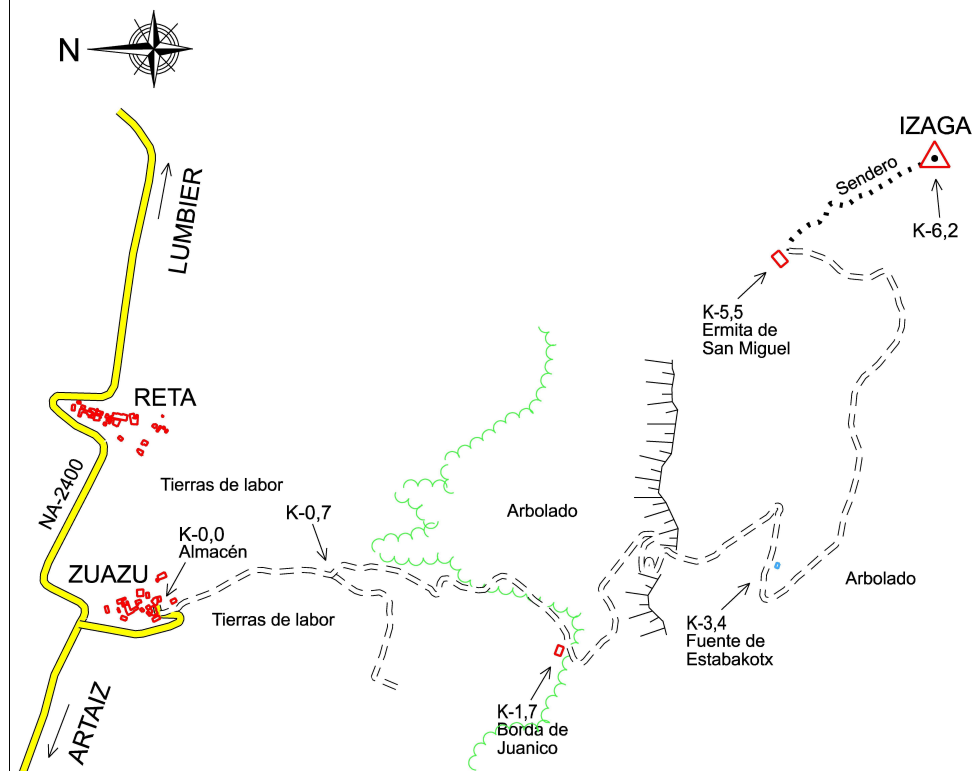


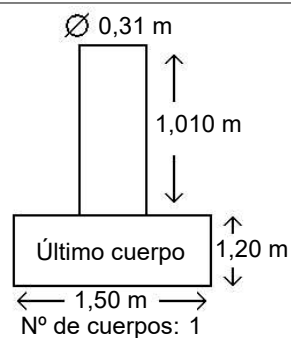
Gráfico acceso



Sistema WGS-84

X - UTM **628.571,86 m**

Y - UTM **4.730.055,15 m**



Observaciones:

Vértice observado con GPS.