



Código: **33172234** Red: **ROI**

Provincia: **NAVARRA**

Término Municipal: **ARELLANO**

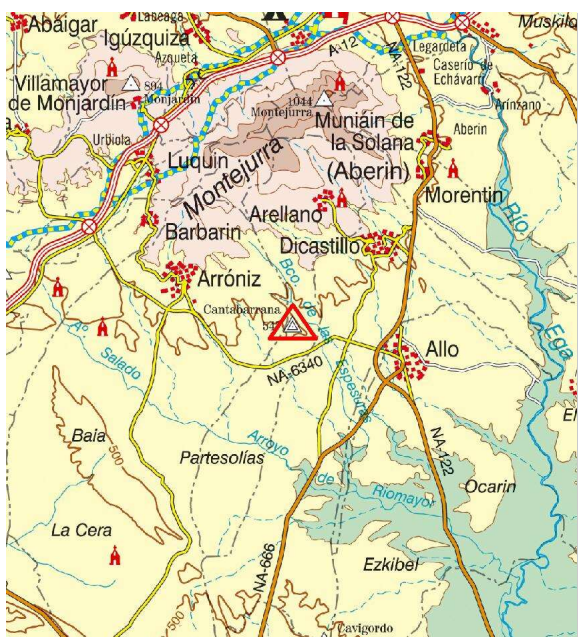
Sistema Geodésico de Referencia: ETRS89

UTM Huso 30N

Longitud	-2° 03' 22",3635	Coefficiente K	0,9996738039	X	577.452,90 m
Latitud	42° 34' 36",0018	Altura pilar	1,200 m	Huso	30
Conv. meridi	0° 38' 18",87	Num. Hoja 50.000	172	Z Ortom. Arriba	547,738 m

Tipo de señal	Geodésica	Estado	Bien	Acceso en	Todoterreno	Por carretera	NA-6340	En PK -	19,6
Construida	21/08/1986	Revisada	08/06/2020	Centrado forzado	Si	Horizonte GPS	Bien	Señal Multipath	Nada

Fotografía



Situación y Reseña Litera:

En la punta Sur del monte Cantabarana, entre carrascas de poca altura y próximo a cabaña de piedras. Desde Allo a Urbiola, por la carretera NA-6340, en su PK 19,600 a la derecha se inicia el recorrido, justo frente a otro camino que va a las ruinas romanas "Las Musas" del siglo V, ascenderemos siempre hacia el Norte por el camino de Cantabarana dejando a la derecha en el km. 0,8 las ruinas del corral, llegando a un collado e intersección de caminos en el km. 1,000 y tomando el de más a la izquierda con un giro de 180 grados. Ascenderemos por una fuerte pendiente hasta el km. 1,4 donde dejaremos el camino y retrocediendo 100 metros por la izquierda llegaremos al hito. Desde el inicio se invierte 8 minutos en el recorrido.



Código: **33172234** Red: **ROI**

Provincia: **NAVARRA**

Término Municipal: **ARELLANO**

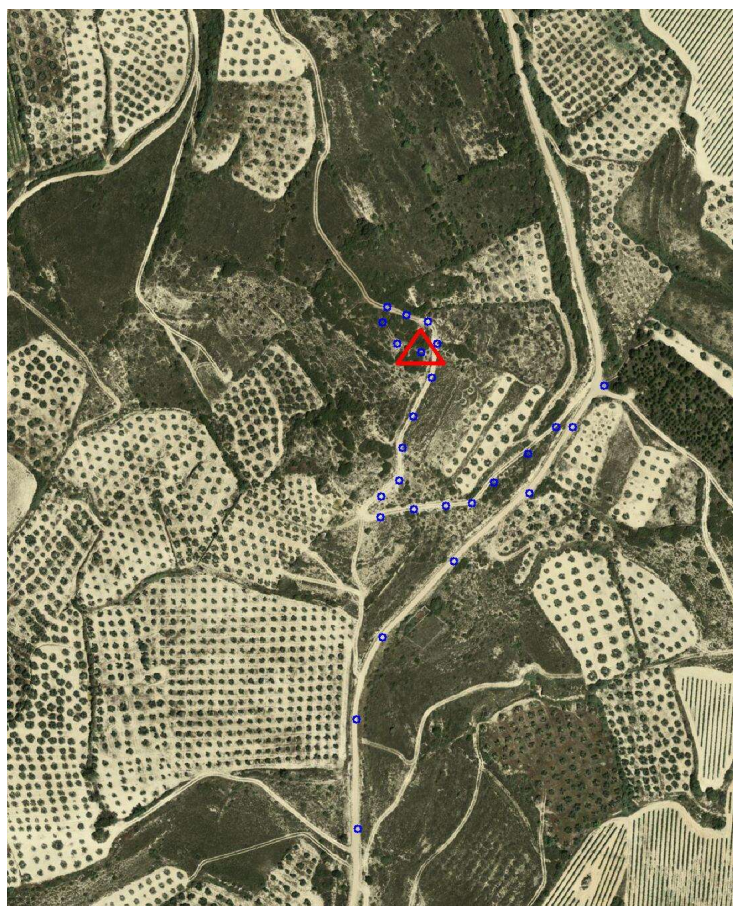
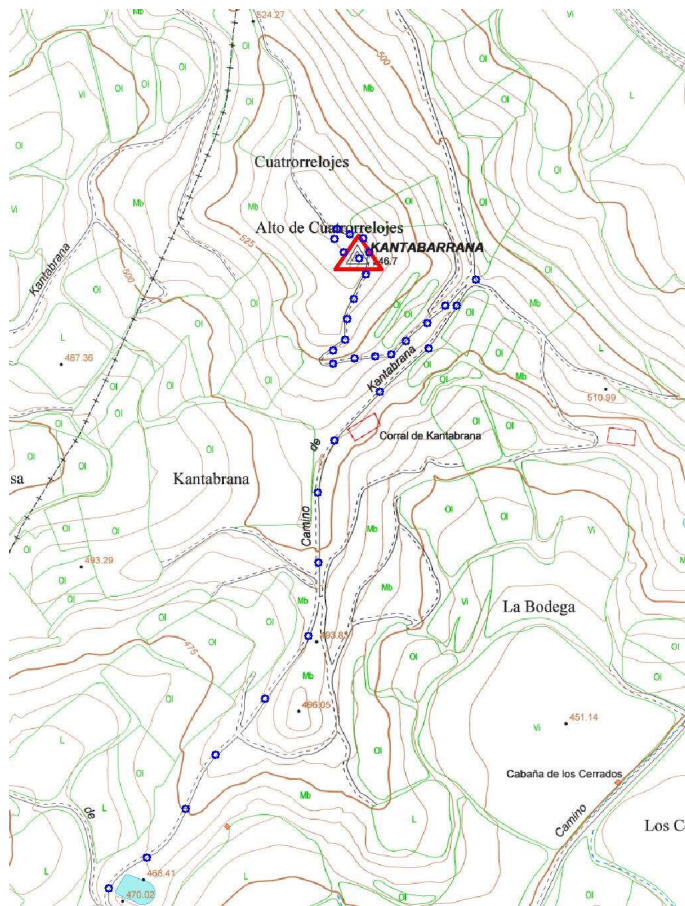
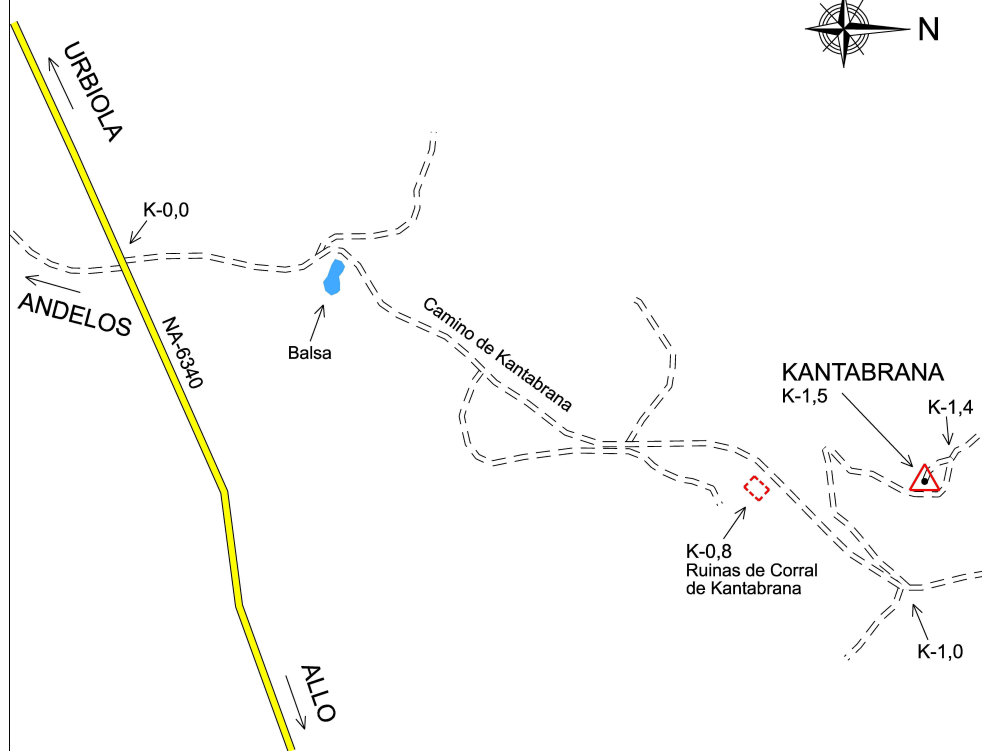


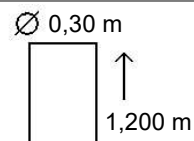
Gráfico acceso



Sistema WGS-84

X - UTM **577.452,90 m**

Y - UTM **4.714.237,76 m**



Último cuerpo
0,95 m
Nº de cuerpos: 1

Observaciones:

Vértice observado con GPS.