

RESEÑA DE LA SEÑAL GEODÉSICA



Gobierno de Navarra
Departamento de Cohesión
Territorial

Nombre: **LAKARRI**

Servicio de Estudios
y Proyectos
Sección de Cartografía
Avda. San Ignacio, 3, PAMPLONA

Código: **33116002** Red: **ROI**

Provincia: **NAVARRA**

Término Municipal: **ESTERIBAR**

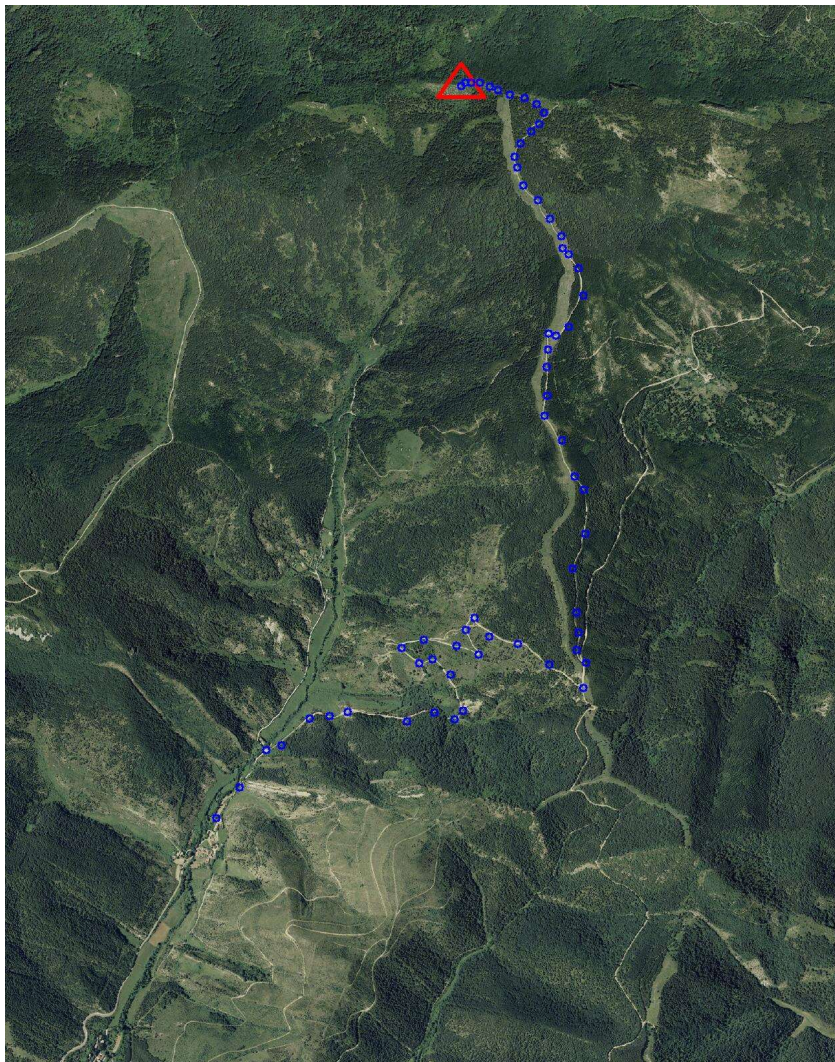
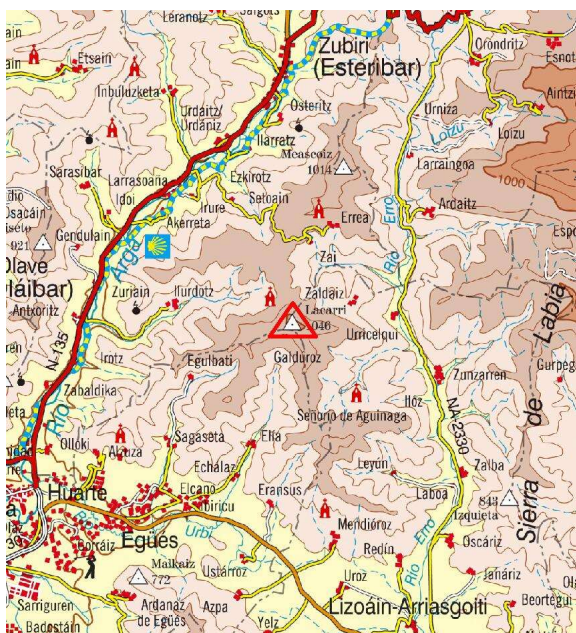
Sistema Geodésico de Referencia: ETRS89

UTM Huso 30N

Longitud	-1° 30' 12",9346	Coefficiente K	0,9997837861	X	622.228,15 m
Latitud	42° 52' 10",9020	Altura pilar	1,160 m	Huso	30
Conv. meridi	1° 01' 05",45	Num. Hoja 50.000	116	Z Ortom. Arriba	1.046,814 m

Tipo de señal	Geodésica	Estado	Bien	Acceso en	Todoterreno	Por carretera	NA-150	En PK -	0,0
Construida	07/09/1967	Revisada	23/03/2021	Centrado forzado	Si	Horizonte GPS	Bien	Señal Multipath	Nada

Fotografía



Situación y Reseña Litera:

En lo más alto del monte y sobre la Peña Lacarri.
Desde Huarte, acceso por la NA-150 y desvío a la izquierda hacia el pueblo de Echalaz y después Elía. De éste último parte una pista que asciende 5,700 km. hasta el final de ésta. En este punto y dejando el Todo-terreno, se toma una senda hacia la izquierda que zigzaguea por el matorral hasta llegar al vértice en 12 minutos.



Código: **33116002** Red: **ROI**

Provincia: **NAVARRA**

Término Municipal: **ESTERIBAR**

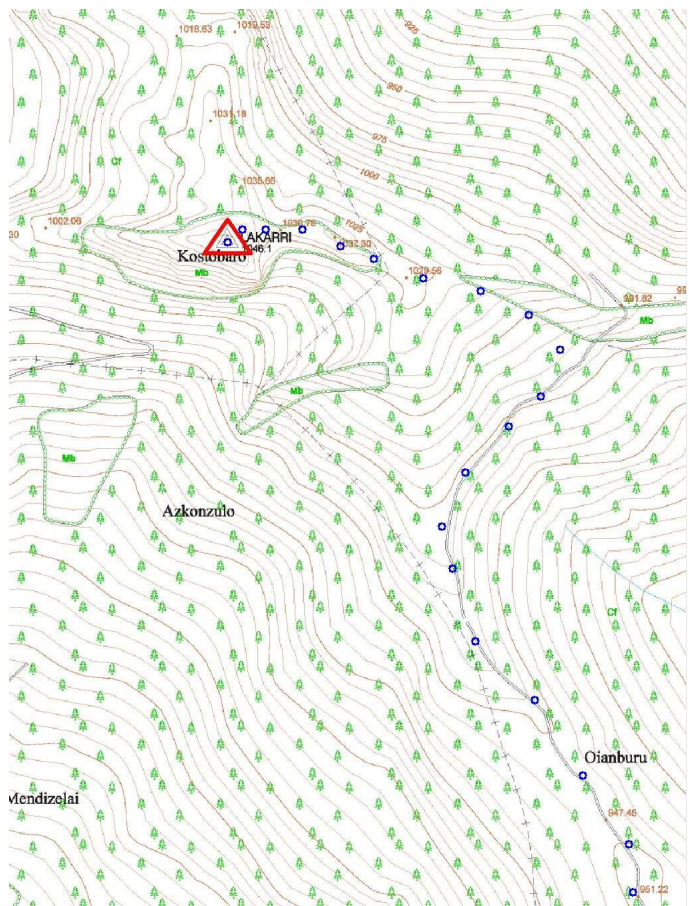
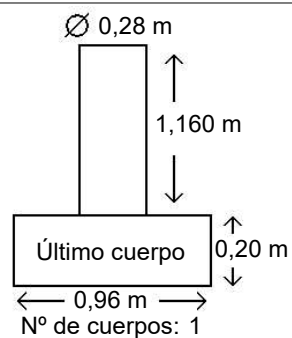


Gráfico acceso

Sistema WGS-84

X - UTM **622.228,15 m**

Y - UTM **4.747.430,84 m**



Observaciones:

Vértice observado con GPS.