

RESEÑA DE LA SEÑAL GEODÉSICA



Gobierno de Navarra
Departamento de Cohesión
Territorial

Nombre: **LAKORA**

Servicio de Estudios
y Proyectos
Sección de Cartografía
Avda. San Ignacio, 3, PAMPLONA

Código: **33118007** Red: **ROI**

Provincia: **NAVARRA**

Término Municipal: **ISABA**

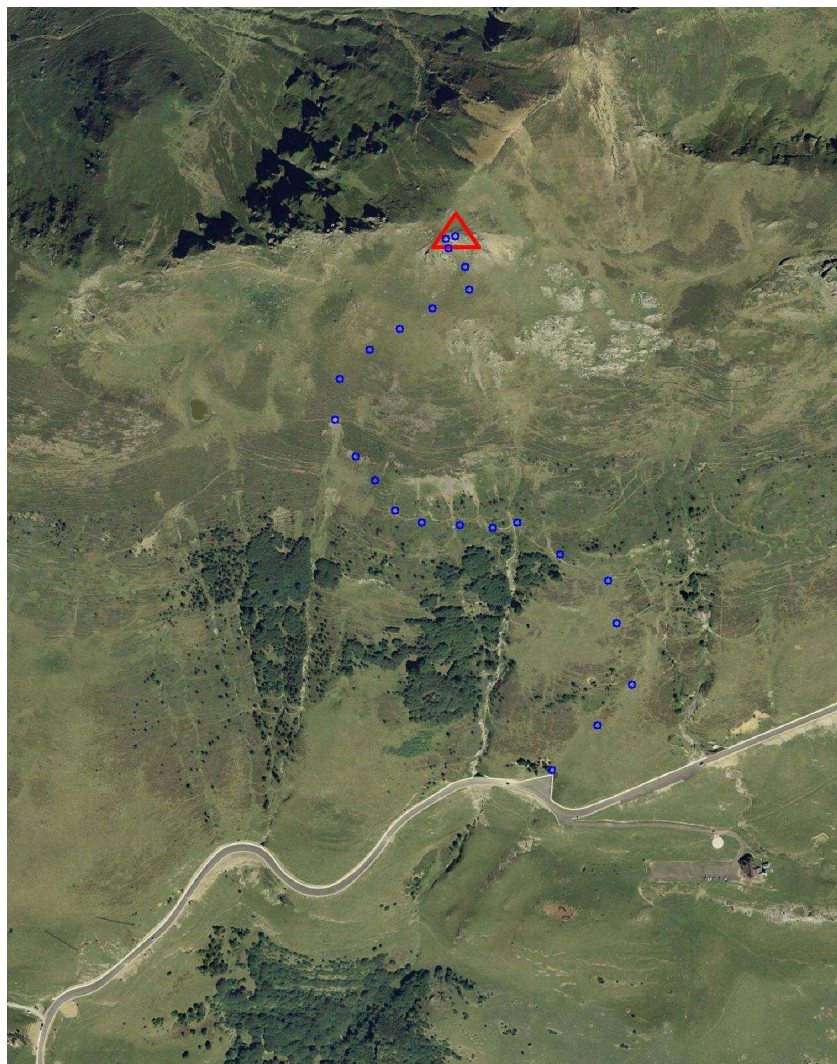
Sistema Geodésico de Referencia: ETRS89

UTM Huso 30N

Longitud	-0° 50' 20",8614	Coficiente K	0,9999822068	X	676.267,45 m
Latitud	42° 57' 09",3986	Altura pilar	1,100 m	Huso	30
Conv. meridi	1° 28' 22",01	Num. Hoja 50.000	118	Z Ortom. Arriba	1.844,307 m

Tipo de señal	Geodésica	Estado	Bien	Acceso en	Todoterreno	Por carretera	NA-137	En PK -	0,0
Construida	17/09/1986	Revisada	26/01/2012	Centrado forzado	No	Horizonte GPS	Bien	Señal Multipath	Nada

Fotografía



Situación y Reseña Literar:

Está situado en la parte más alta de la sierra de Lakora.
El acceso al vértice se realiza desde una fuente que hay en la carretera que desde Isaba va al puerto de Belagua, una vez pasada la venta de Juan Pito se asciende por la ladera de la sierra, sin senda y se tarda en llegar al vértice una hora aproximadamente. Durante la primera media hora la subida es de fuerte pendiente. También puede continuarse por la carretera hasta el portillo de Belagua (frontera con Francia), y luego, andando por toda la frontera hacia el oeste alcanzamos el vértice en 1,5 horas aproximadamente, pero este itinerario tiene un poco menos pendiente.



Código: **33118007** Red: **ROI**

Provincia: **NAVARRA**

Término Municipal: **ISABA**

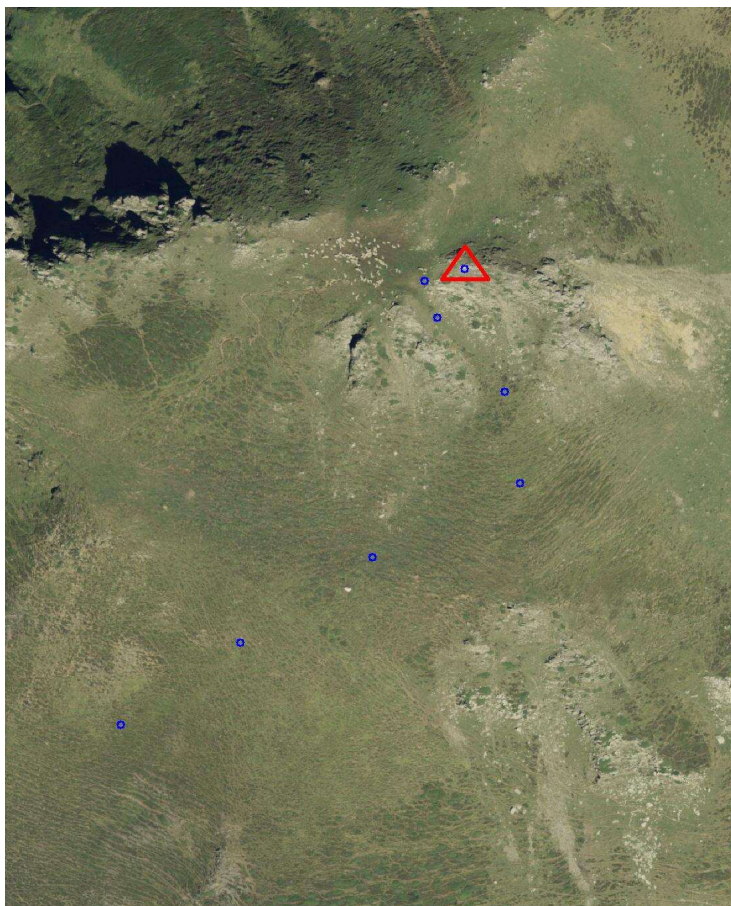
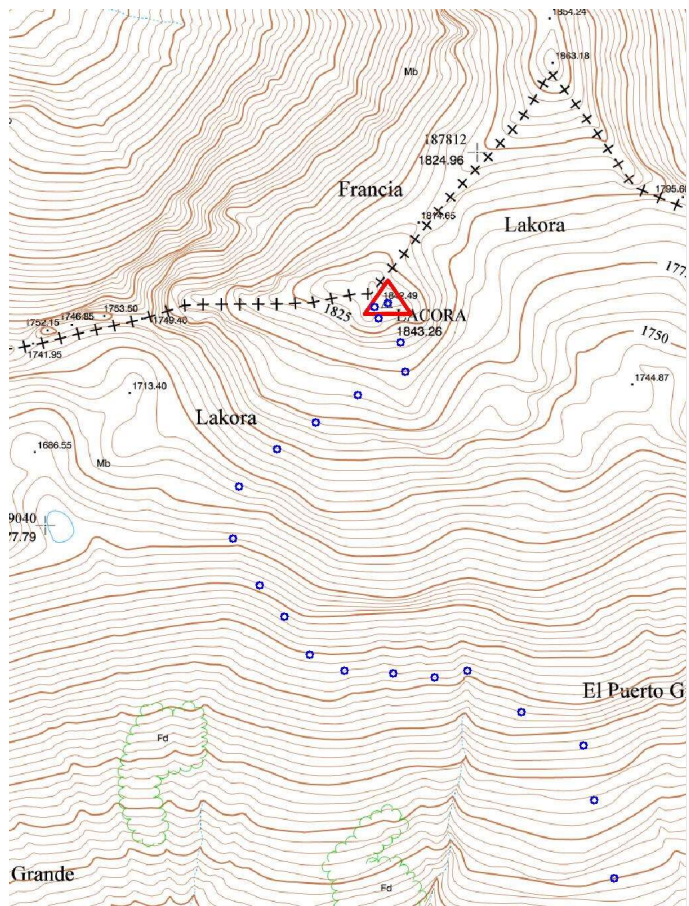
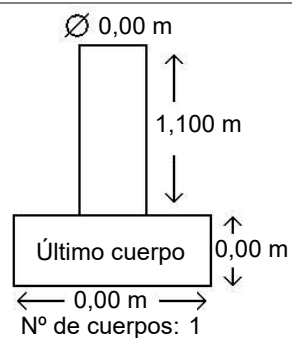


Gráfico acceso

Sistema WGS-84

X - UTM **676.267,45 m**

Y - UTM **4.757.817,76 m**



Observaciones:

Vértice observado con GPS.