



Código: **33174028** Red: **ROI**

Provincia: **NAVARRA**

Término Municipal: **EZPROGUI**

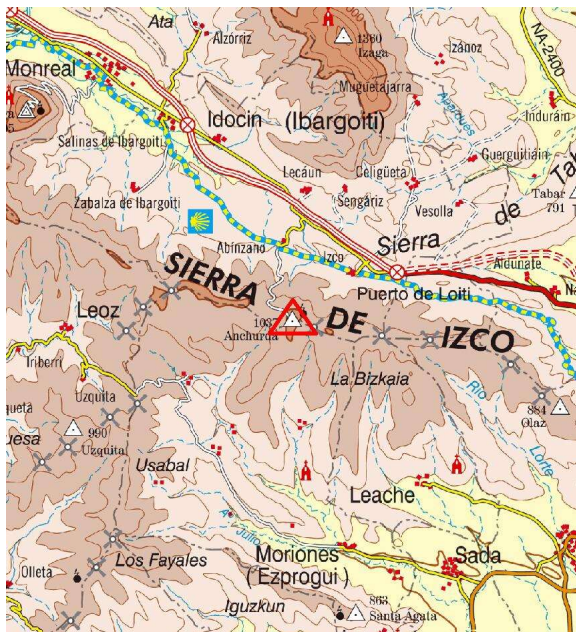
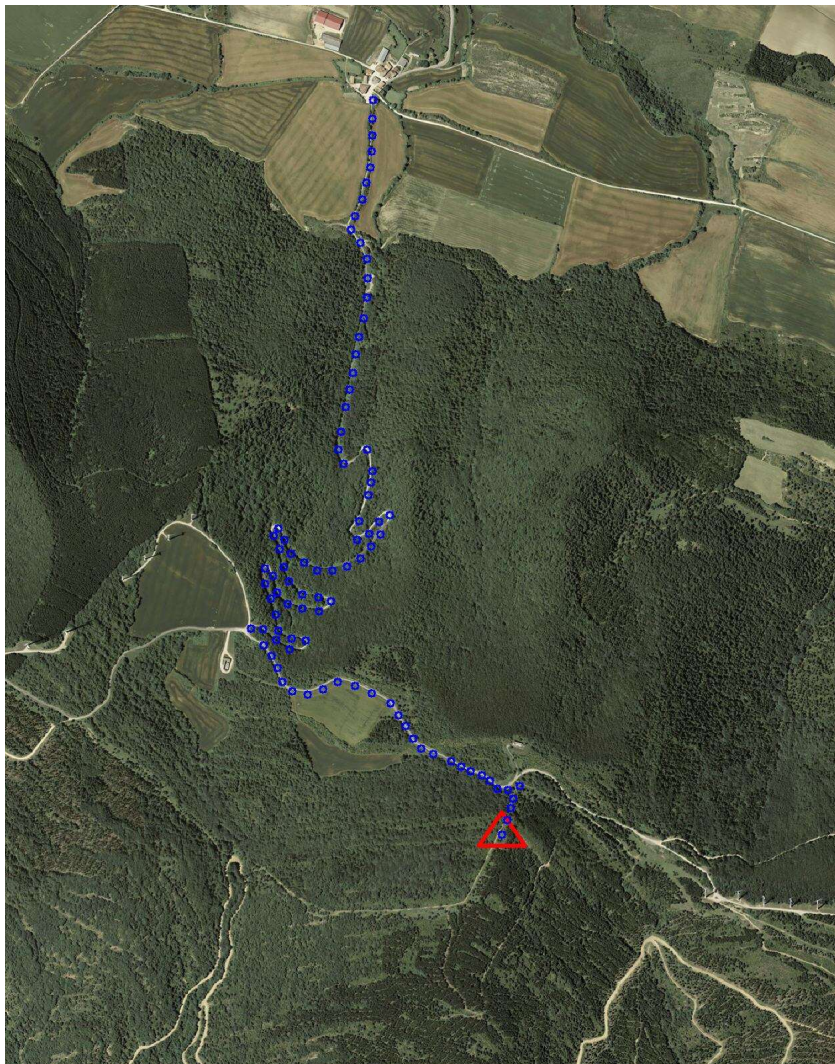
Sistema Geodésico de Referencia: **ETRS89**

UTM Huso **30N**

Longitud	-1° 26' 52",0641	Coficiente K	0,9997991865	X	627.243,09 m
Latitud	42° 38' 45",1162	Altura pilar	1,195 m	Huso	30
Conv. meridi	1° 03' 06",14	Num. Hoja 50.000	174	Z Ortom. Arriba	1.037,820 m

Tipo de señal	Geodésica	Estado	Bien	Acceso en	Todoterreno	Por carretera	NA-5101	En PK -	1,4
Construida	14/08/1986	Revisada	08/01/2020	Centrado forzado	Si	Horizonte GPS	Regular	Señal Multipath	Nada

Fotografía



Situación y Reseña Litera:

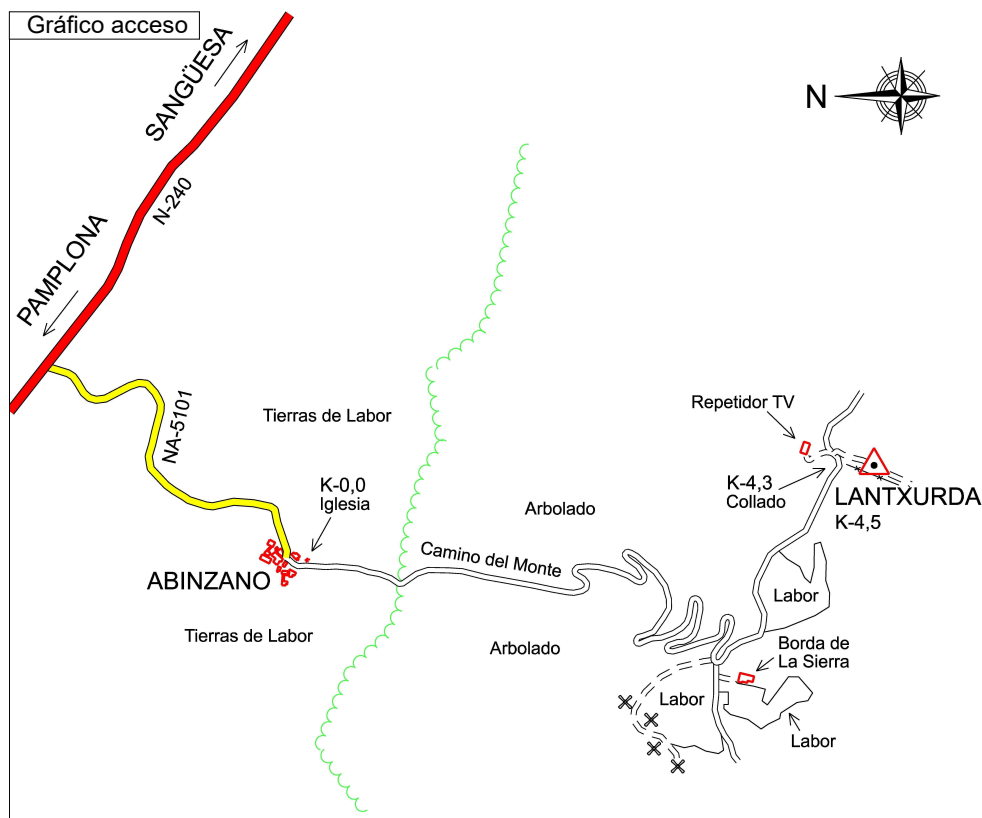
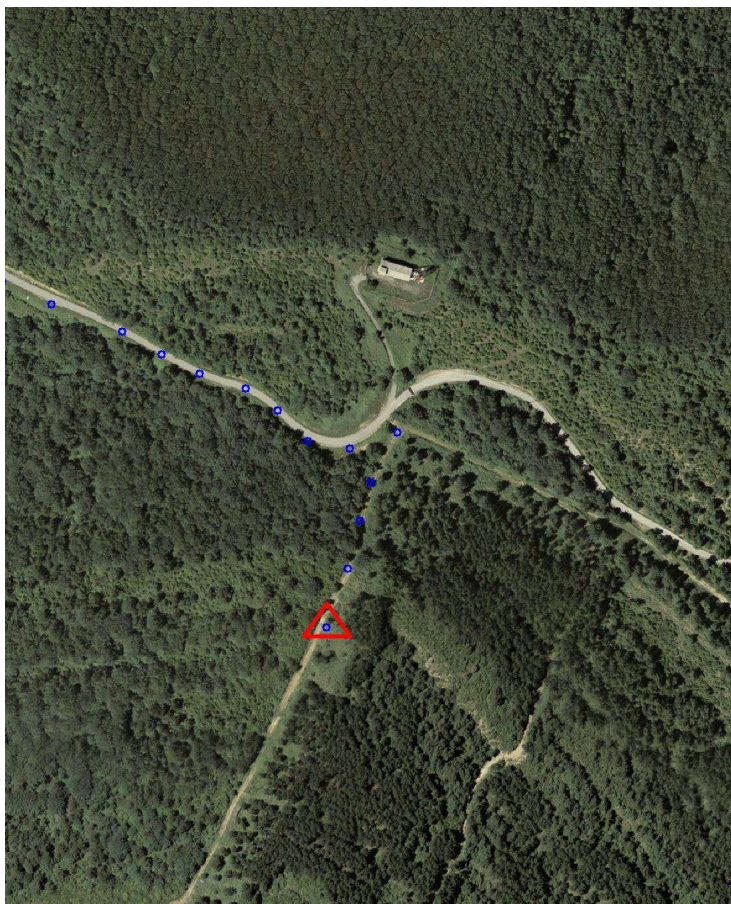
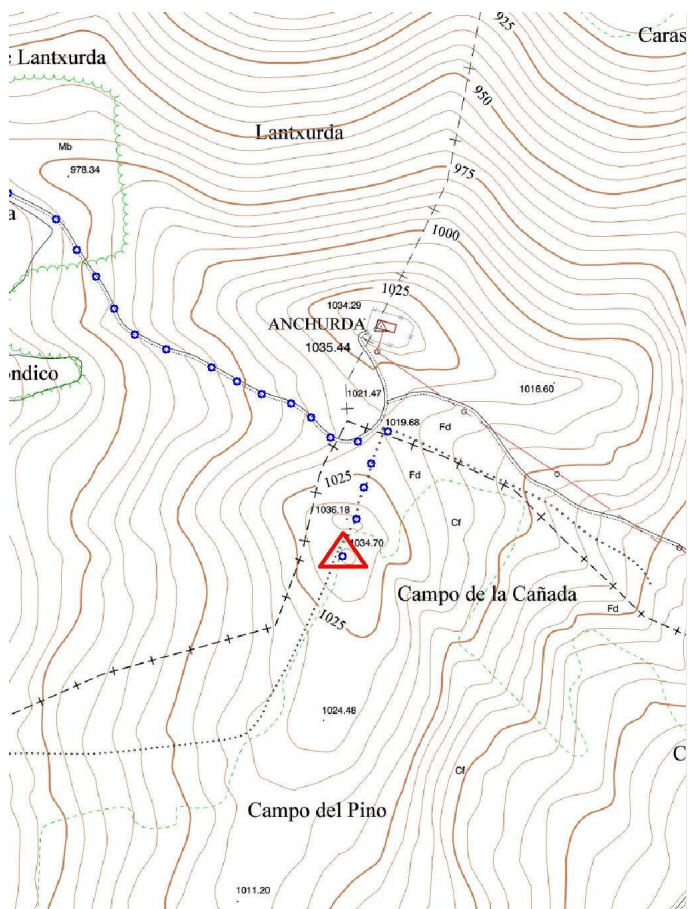
Sobre la parte más elevada del monte, situado a unos 300 metros al Oeste del repetidor de TV, sobre pequeño talud en borde Sur de camino paralelo a alambrada.
Desde Pamplona a Sangüesa por la autovía A-21 en su PK 25,500 se encuentra el cruce con la carretera NA-5101 la cual seguiremos hasta el pueblo de Abinzano y desde su iglesia se inicia el recorrido hacia el vértice por el Camino del Monte asfaltado y en mal estado, que va hacia el repetidor de TV, ascendiendo hasta el km. 4,300 donde llegamos a un collado. Unos cien metros antes de llegar al repetidor de TV, abandonamos en dicho collado el camino, saltando una alambrada a la derecha y continuamos ascendiendo a pie por rodadas junto a la alambrada hasta el km. 4,500 donde llegamos al vértice. Desde el inicio del recorrido se invierten 15 minutos en ascender al vértice.



Código: **33174028** Red: **ROI**

Provincia: **NAVARRA**

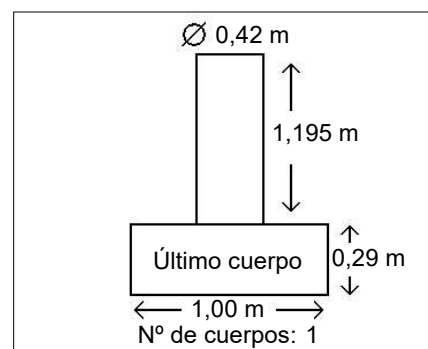
Término Municipal: **EZPROGUI**



Sistema WGS-84

X - UTM **627.243,09 m**

Y - UTM **4.722.657,81 m**



Observaciones:

Vértice observado con GPS.