

RESEÑA DE LA SEÑAL GEODÉSICA



Gobierno de Navarra
Departamento de Cohesión
Territorial

Nombre: **LAPOBLACIÓN**

Servicio de Estudios
y Proyectos
Sección de Cartografía
Avda. San Ignacio, 3, PAMPLONA

Código: **33171016** Red: **ROI**

Provincia: **NAVARRA**

Término Municipal: **LAPOBLACION**

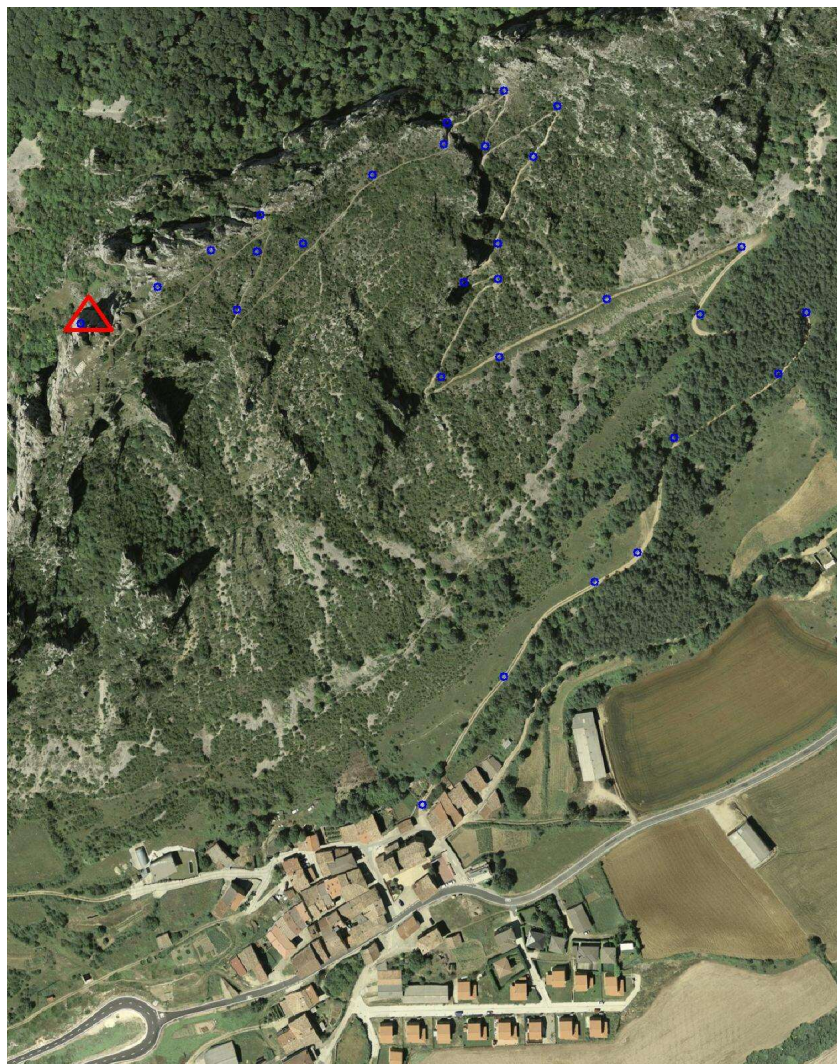
Sistema Geodésico de Referencia: ETRS89

UTM Huso 30N

Longitud	-2° 27' 42",9363	Coefficiente K	0,9996239647	X	544.135,16 m
Latitud	42° 36' 29",4774	Altura pilar	1,200 m	Huso	30
Conv. meridi	0° 21' 51",38	Num. Hoja 50.000	171	Z Ortom. Arriba	1.245,487 m

Tipo de señal	Geodésica	Estado	Bien	Acceso en	Andando	Por carretera	NA-7211	En PK -	6,0
Construida	11/09/1986	Revisada	02/12/2020	Centrado forzado	Si	Horizonte GPS	Bien	Señal Multipath	Nada

Fotografía



Situación y Reseña Litera:

Está situado en una fuerte elevación en forma de cono al norte del pueblo de Lapoblación. Por la Ctra. NA-743, Genevilla-Marañón, se llega hasta el cruce por el que a mano derecha queda el pueblo de Cabredo y a mano izquierda se toma, tras 3 kilómetros de carretera, la NA-7211, Lapoblación-Aguilar, que después de 6 km. nos adentra en Lapoblación. El acceso se efectúa por una estrecha y zigzagueante senda que nos conduce al vértice junto a un repetidor de TV.



Código: **33171016** Red: **ROI**

Provincia: **NAVARRA**

Término Municipal: **LAPOBLACION**

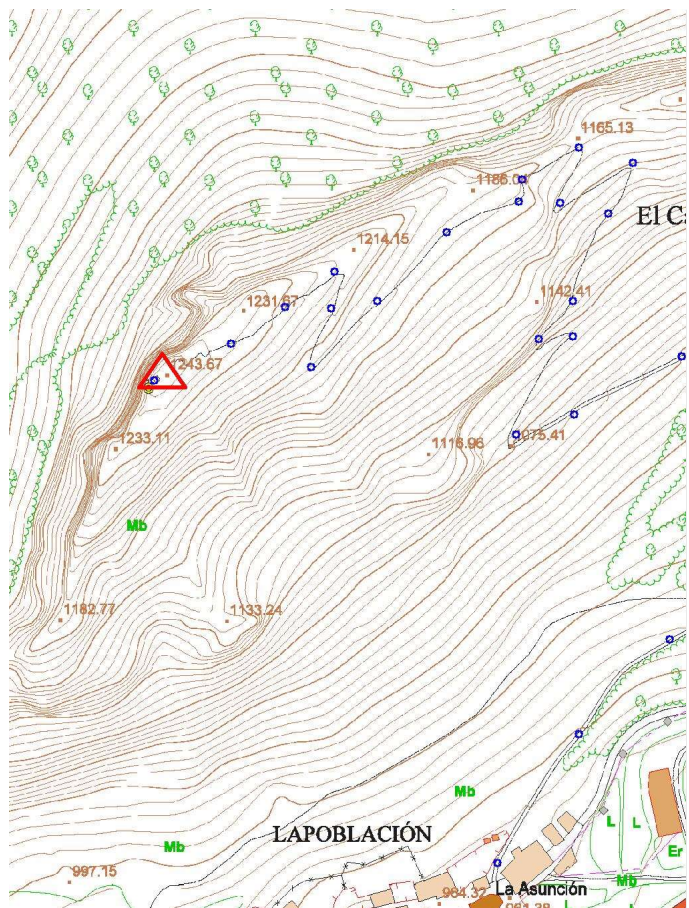
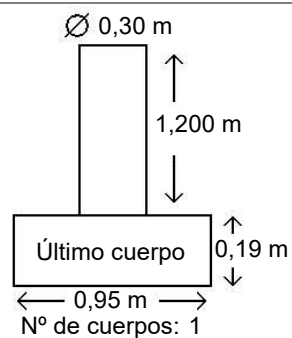


Gráfico acceso

Sistema WGS-84

X - UTM **544.135,16 m**

Y - UTM **4.717.446,55 m**



Observaciones:

Vértice observado con GPS.