

RESEÑA DE LA SEÑAL GEODÉSICA



Gobierno de Navarra
Departamento de Cohesión
Territorial

Nombre: **LARREGOIKO**

Servicio de Estudios
y Proyectos
Sección de Cartografía
Avda. San Ignacio, 3, PAMPLONA

Código: **33140016** Red: **ROI**

Provincia: **NAVARRA**

Término Municipal: **AMESCOA BAJA**

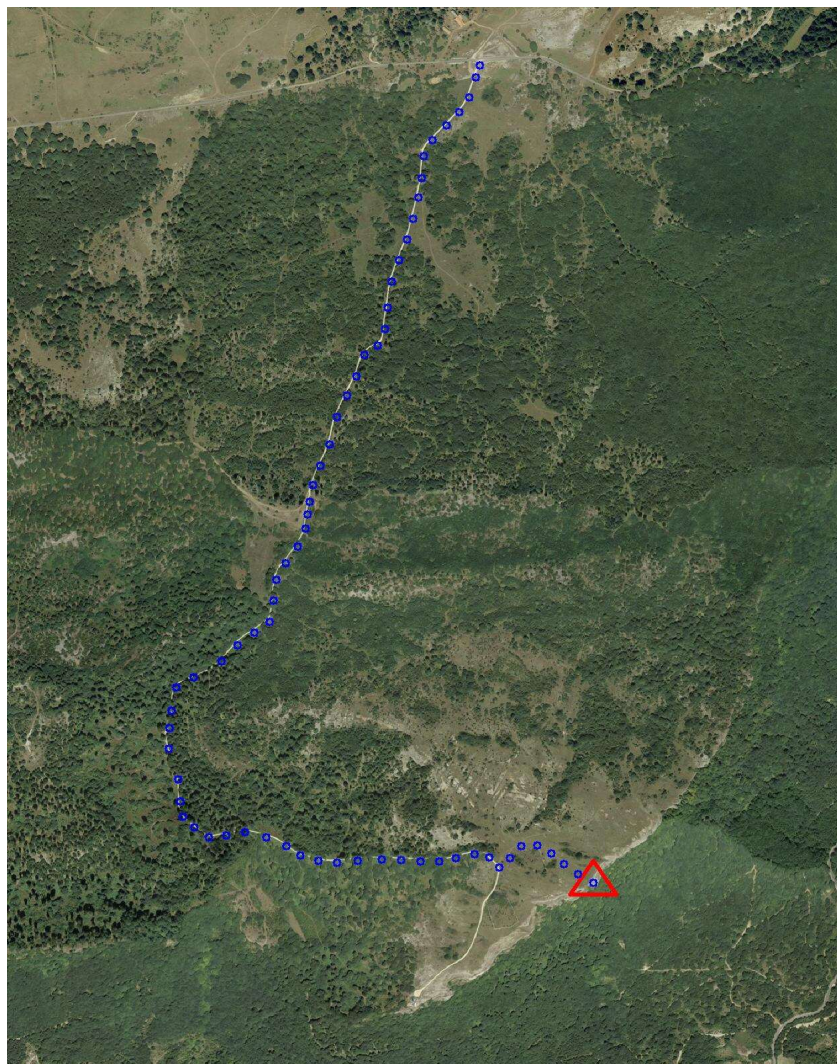
Sistema Geodésico de Referencia: ETRS89

UTM Huso 30N

Longitud	-2° 09' 01",1939	Coeficiente K	0,9996594339	X	569.506,37 m
Latitud	42° 46' 33",4056	Altura pilar	1,210 m	Huso	30
Conv. meridi	0° 34' 37",42	Num. Hoja 50.000	140	Z Ortom. Arriba	1.020,160 m

Tipo de señal	Geodésica	Estado	Bien	Acceso en	Todoterreno	Por carretera	NA-718	En PK -	21,6
Construida	11/09/1986	Revisada	28/02/2012	Centrado forzado	Si	Horizonte GPS	Bien	Señal Multipath	Nada

Fotografía



Situación y Reseña Litera:

En la parte más elevada del Raso de Larregoiko, al Norte de Zudaire, en el borde de la coronacion de un cortado natural que da vista al Valle de Las Améscos y a unos 600 metros al Noreste del repetidor de TV.

Desde Estella hacia Olazagutía/Olazti, por la carretera NA-718, en su PK 21,600, a la izquierda (Oeste) en plena curva se toma una carretera hacia el monte Limitaciones de Améscos, a unos 600 metros y frente a los corrales de Victoriano Aguirre, iniciamos el recorrido a la izquierda de la carretera, por el Camino de Aguarana, en dirección Sur, hacia una puerta metálica a 100 metros del inicio, continuando siempre de frente por el principal. Dejamos en el km. 1,300 la Chabola de Primitivo a la izquierda, continuando hasta el km. 3,300 donde dejamos el camino y a la izquierda, por unas rodadas, cruzando una alambrada, nos dirigimos hacia el alto y un poco a la derecha, en el km. 3,600 llegamos al vértice. Desde el inicio se tardan 13 minutos en llegar al hito.



Código: **33140016** Red: **ROI**

Provincia: **NAVARRA**

Término Municipal: **AMESCOA BAJA**

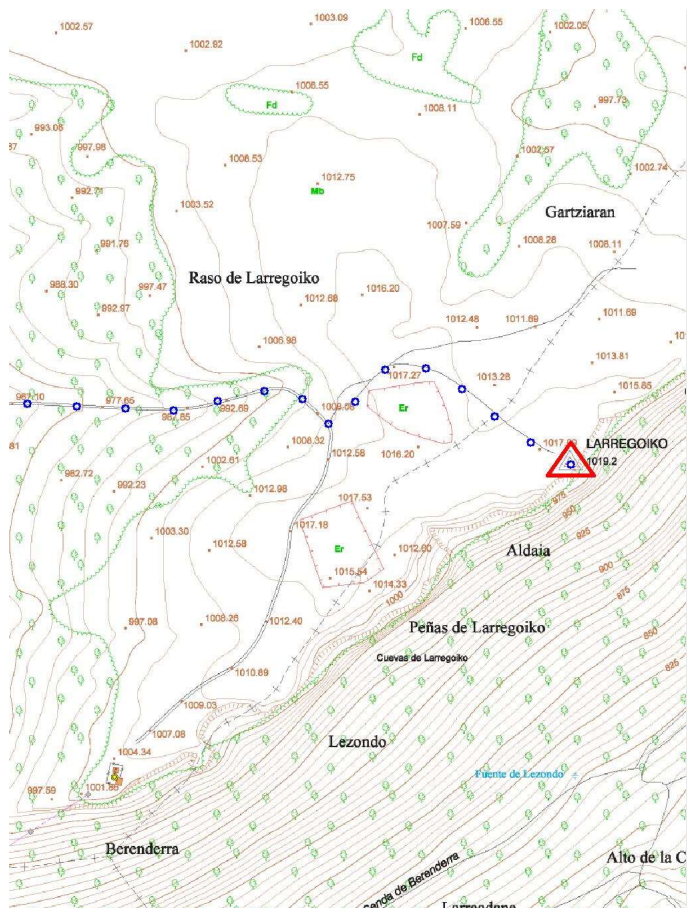
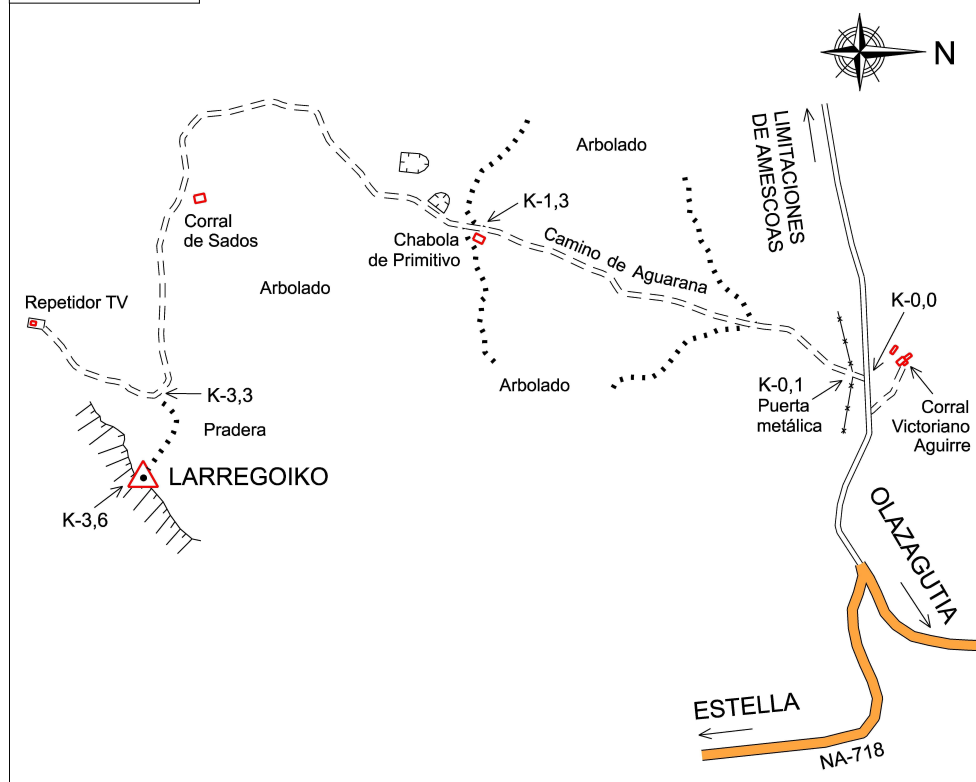


Gráfico acceso



Sistema WGS-84

X - UTM **569.506,37 m**

Y - UTM **4.736.284,49 m**

Ø 0,30 m

1,210 m

Último cuerpo

1,07 m

0,96 m

Nº de cuerpos: 1

Observaciones:

Vértice observado con GPS.