



Código: **33116034** Red: **ROI**

Provincia: **NAVARRA**

Término Municipal: **ARCE**

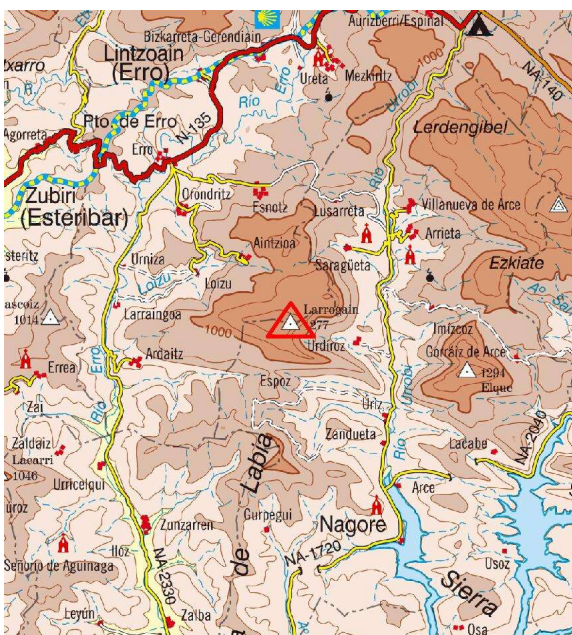
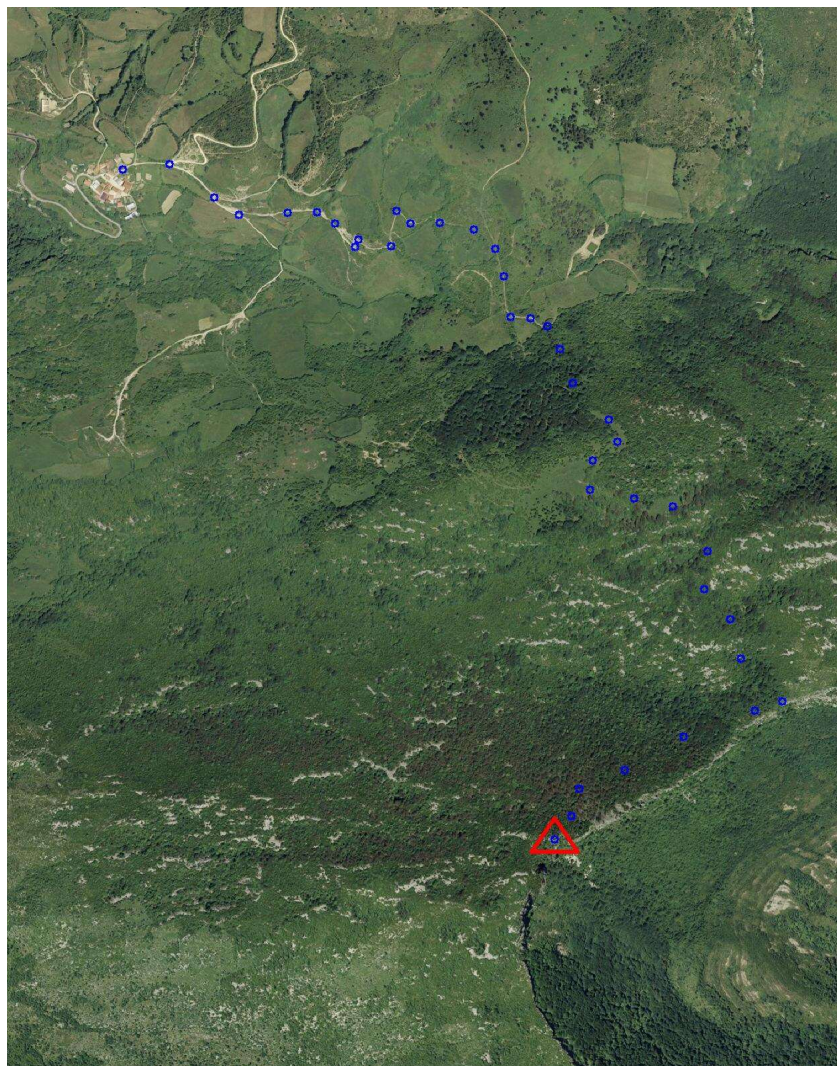
Sistema Geodésico de Referencia: ETRS89

UTM Huso 30N

Longitud	-1° 24' 35",4009	Coficiente K	0,9998073084	X	629.815,19 m
Latitud	42° 54' 13",5403	Altura pilar	1,140 m	Huso	30
Conv. meridi	1° 04' 57",67	Num. Hoja 50.000	116	Z Ortom. Arriba	1.277,538 m

Tipo de señal	Geodésica	Estado	Bien	Acceso en	Andando	Por carretera	En PK - 0,0
Construida	11/09/1986	Revisada	29/10/2021	Centrado forzado	No	Horizonte GPS	Bien
						Señal Multipath	Nada

Fotografía



Situación y Reseña Litera:

En lo alto del cerro de igual nombre; en el borde de un escarpado rocoso que da frente al SE.
Desde Erro hasta Ancioa por carretera, siendo necesario dejar el vehículo en este último pueblo aún cuando se trate de jeep. Desde aquí a pié o con caballería por sendas de ganado entre un espeso monte bajo de boj con algunas hayas y sin fuertes pendientes, invirtiéndose en este recorrido 1 hora 5 minutos. Es muy necesario un guía que conozca las sendas. (Reseña literal año 1967)



Código: **33116034** Red: **ROI**

Provincia: **NAVARRA**

Término Municipal: **ARCE**

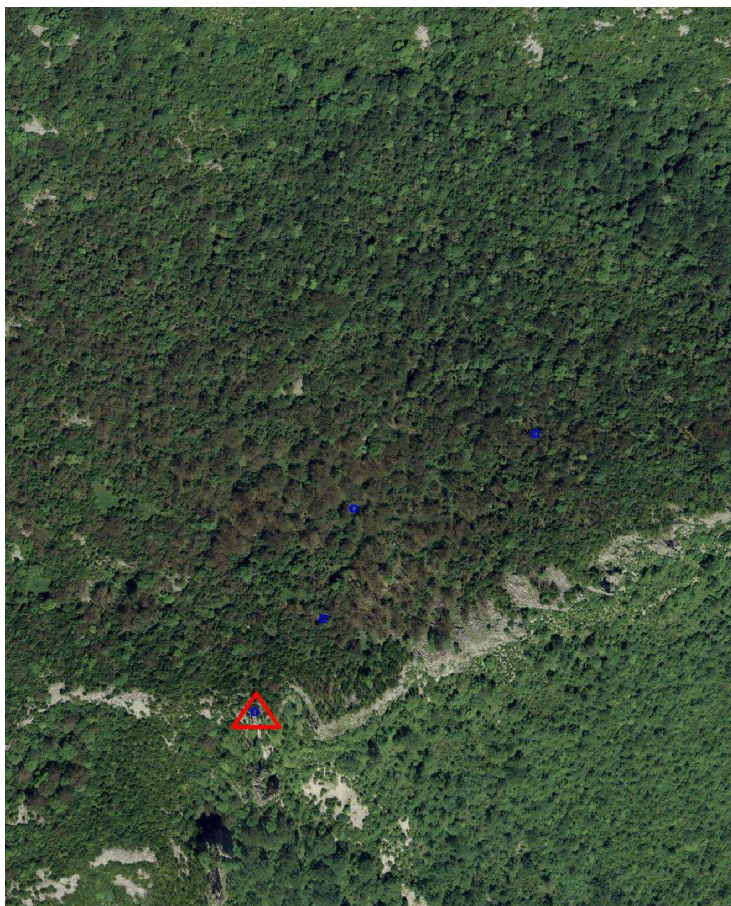
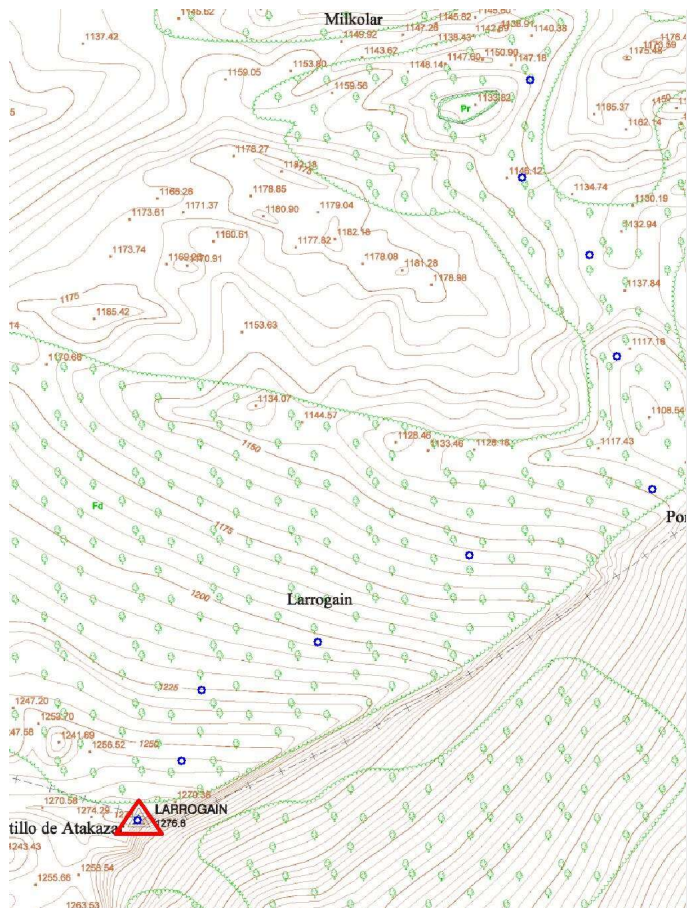
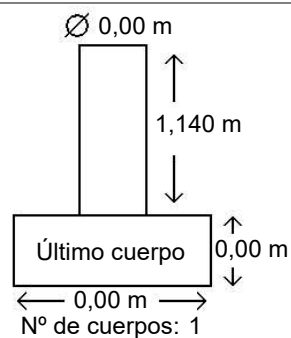


Gráfico acceso

Sistema WGS-84

X - UTM **629.815,19 m**

Y - UTM **4.751.354,25 m**



Observaciones: