



Código: **33172015** Red: **ROI** Provincia: **NAVARRA** Término Municipal: **VILLAMAYOR DE MONJARDIN**

Sistema Geodésico de Referencia: ETRS89

UTM Huso 30N

Longitud	<b>-2° 08' 52",8948</b>	Coefficiente K	<b>0,9996601172</b>	X	<b>569.903,30 m</b>
Latitud	<b>42° 35' 23",4257</b>	Altura pilar	<b>1,200 m</b>	Huso	<b>30</b>
Conv. meridi	<b>0° 34' 35",73</b>	Num. Hoja 50.000	<b>172</b>	Z Ortom. Arriba	<b>625,679 m</b>

Tipo de señal	<b>Geodésica</b>	Estado	<b>Bien</b>	Acceso en	<b>Todoterreno</b>	Por carretera	<b>NA-1110</b>	En PK -	<b>51,5</b>
Construida	<b>24/09/1987</b>	Revisada	<b>29/06/2020</b>	Centrado forzado	<b>Si</b>	Horizonte GPS	<b>Bien</b>	Señal Multipath	<b>Nada</b>

Fotografía



**Situación y Reseña Litera:**

En el paraje Sakaneta, en la parte más elevada del monte Las Cruces, que es el de mayor altura de los de la zona, despejado y visible desde la carretera.  
Desde Estella hacia Los Arcos, por la carretera NA-1110, en su PK 51,500, se cruza bajo la autovía y se coje el Camino de los Carasoles, en buen estado, en la intersección del km. 0,700 nos vamos a la derecha por el Camino del Común, en peor estado, en dirección al monte, continuamos ascendiendo entre pinos, hasta llegar a la bifurcación del km. 1,100, donde seguimos a la derecha, llaneando por el Camino de las Cruces hasta llegar a su final y fin del pinar en el km. 1,500. Desde este punto ascendemos por unas rodadas hasta llegar al vértice en el km. 1,700. Desde el inicio se tardan 14 minutos en llegar al hito.



Código: **33172015** Red: **ROI**

Provincia: **NAVARRA**

Término Municipal: **VILLAMAYOR DE MONJARDIN**

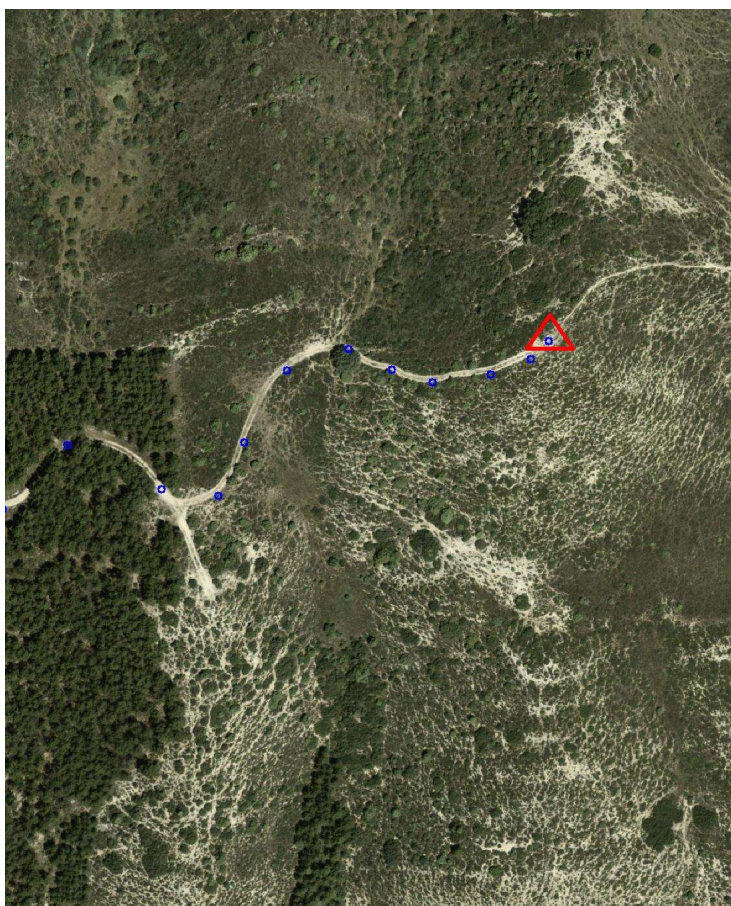
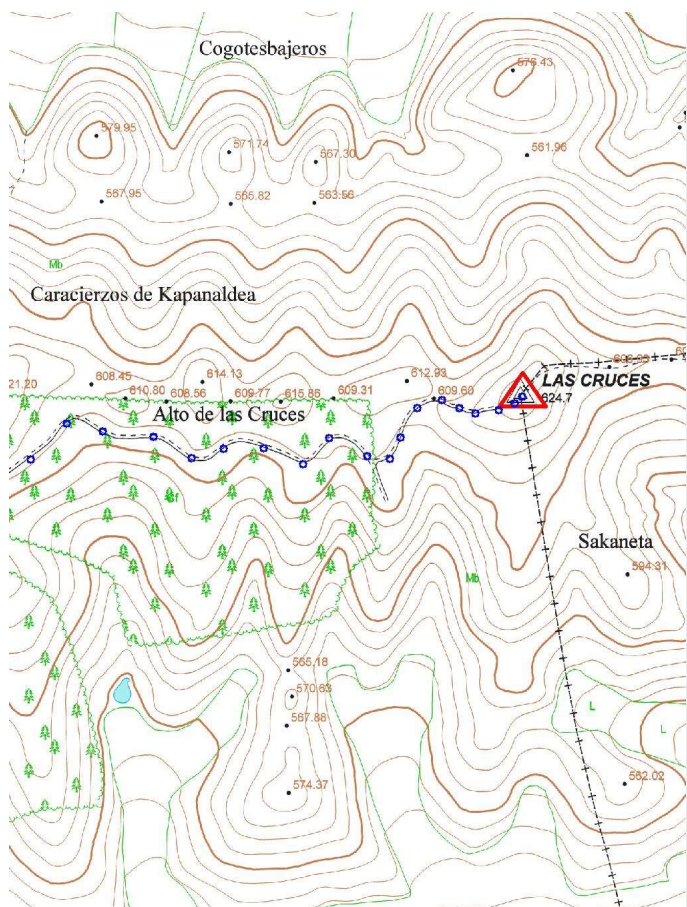
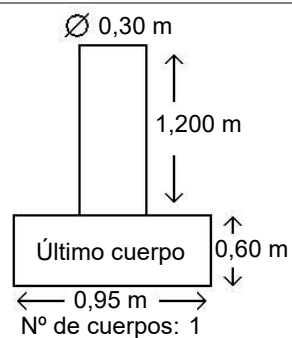


Gráfico acceso

Sistema WGS-84

X - UTM **569.903,30 m**

Y - UTM **4.715.620,65 m**



Observaciones:

Vértice observado con GPS.