



Código: **33205073** Red: **ROI**

Provincia: **NAVARRA**

Término Municipal: **ANDOSILLA**

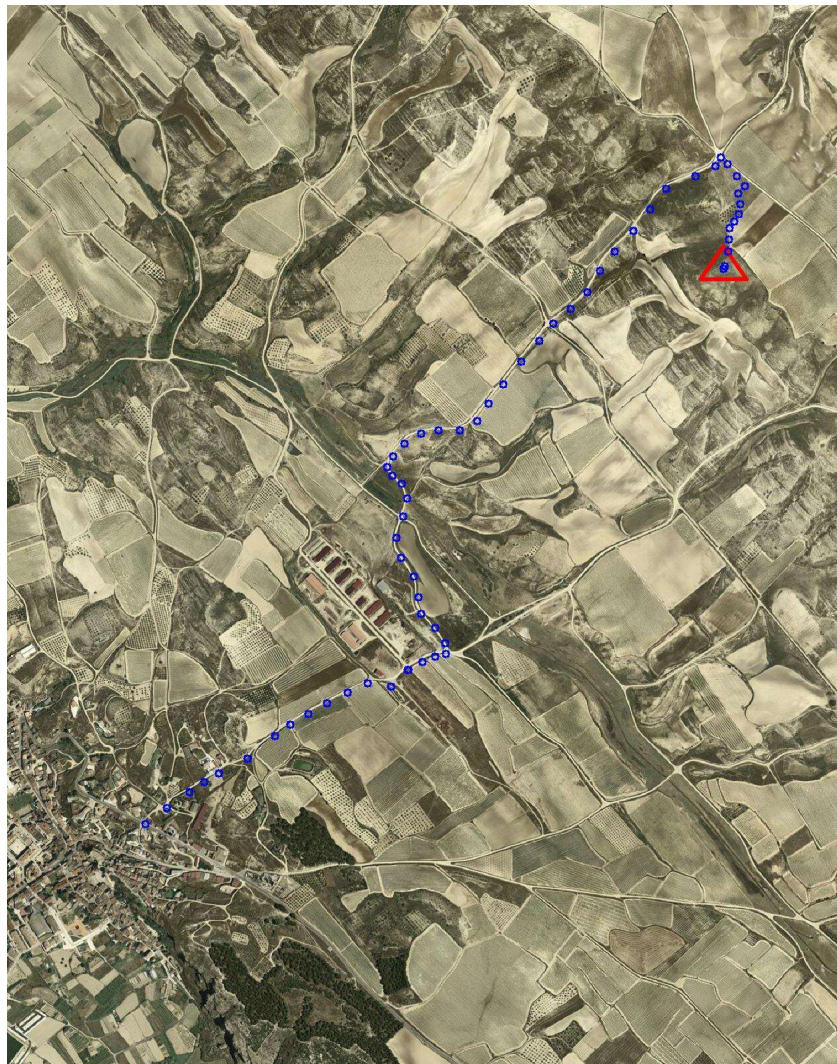
Sistema Geodésico de Referencia: ETRS89

UTM Huso 30N

Longitud	<b>-1° 55' 18",5028</b>	Coficiente K	<b>0,9996968964</b>	X	<b>588.744,84 m</b>
Latitud	<b>42° 23' 28",5311</b>	Altura pilar	<b>1,200 m</b>	Huso	<b>30</b>
Conv. meridi	<b>0° 43' 37",04</b>	Num. Hoja 50.000	<b>205</b>	Z Ortom. Arriba	<b>462,657 m</b>

Tipo de señal	<b>Geodésica</b>	Estado	<b>Bien</b>	Acceso en	<b>Todoterreno</b>	Por carretera	<b>NA-624</b>	En PK -	<b>12,9</b>
Construida	<b>11/09/1986</b>	Revisada	<b>12/11/2018</b>	Centrado forzado	<b>Si</b>	Horizonte GPS	<b>Bien</b>	Señal Multipath	<b>Nada</b>

Fotografía



**Situación y Reseña Litera:**

En la parte más elevada del montículo sobre un talud natural, en un erial próximo a tierra de labor. Desde Peralta a Andosilla, por la carretera NA-624 en su PK 12,900 a la derecha (Este) en el mismo casco urbano de Andosilla, en la carretera, se inicia el recorrido por un camino hacia el Polígono Ganadero, continuando siempre de frente hasta la bifurcación del km. 1,000 que seguiremos por la izquierda próximos al polígono, en dirección al barranco que cruzamos en el km. 1,400, continuando a la derecha, por el camino de Miranda, en muy buen estado y en dirección Norte, hacia el monte. En el km. 2,800 dejamos a la izquierda, el Corral de Carrasquillo y en la intersección tomamos a la derecha hasta el km. 2,900 que dejamos el camino y a la derecha por finca de labor ascendemos al vértice en el km. 3,200. Desde el inicio se tardan 14 minutos en llegar al hito.





Código: **33205073** Red: **ROI**

Provincia: **NAVARRA**

Término Municipal: **ANDOSILLA**

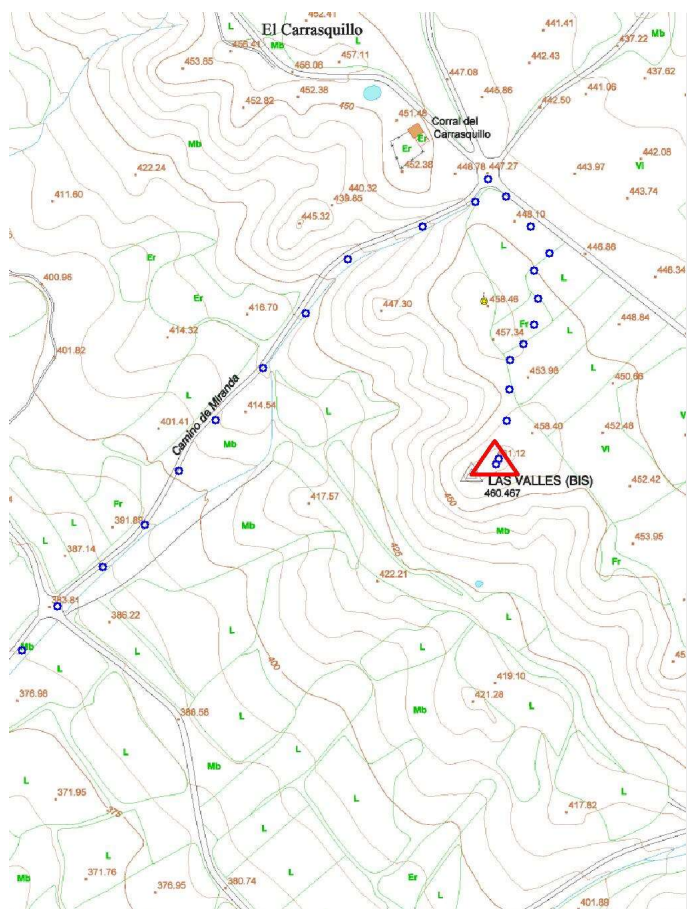
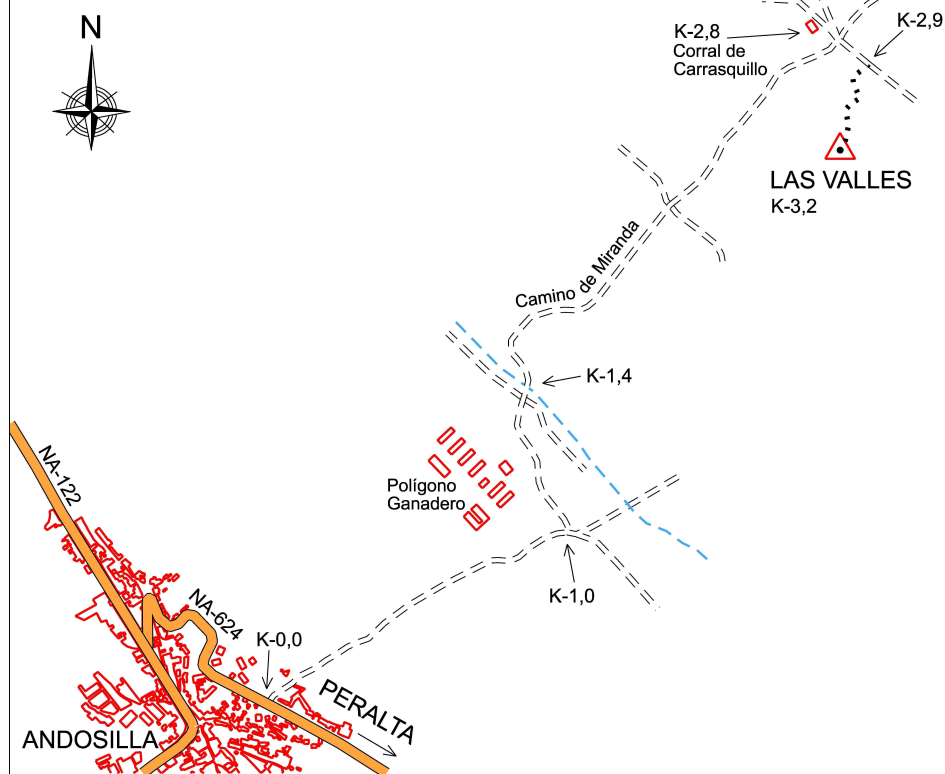


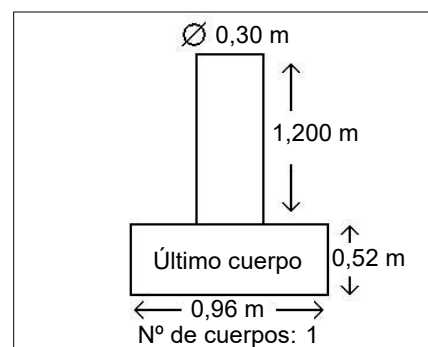
Gráfico acceso



Sistema WGS-84

X - UTM **588.744,84 m**

Y - UTM **4.693.781,70 m**



Observaciones:

Vértice observado con GPS.