

RESEÑA DE LA SEÑAL GEODÉSICA



Gobierno de Navarra
Departamento de Cohesión
Territorial

Nombre: **LEGATE**

Servicio de Estudios
y Proyectos
Sección de Cartografía
Avda. San Ignacio, 3, PAMPLONA

Código: **33065080** Red: **ROI**

Provincia: **NAVARRA**

Término Municipal: **BAZTAN**

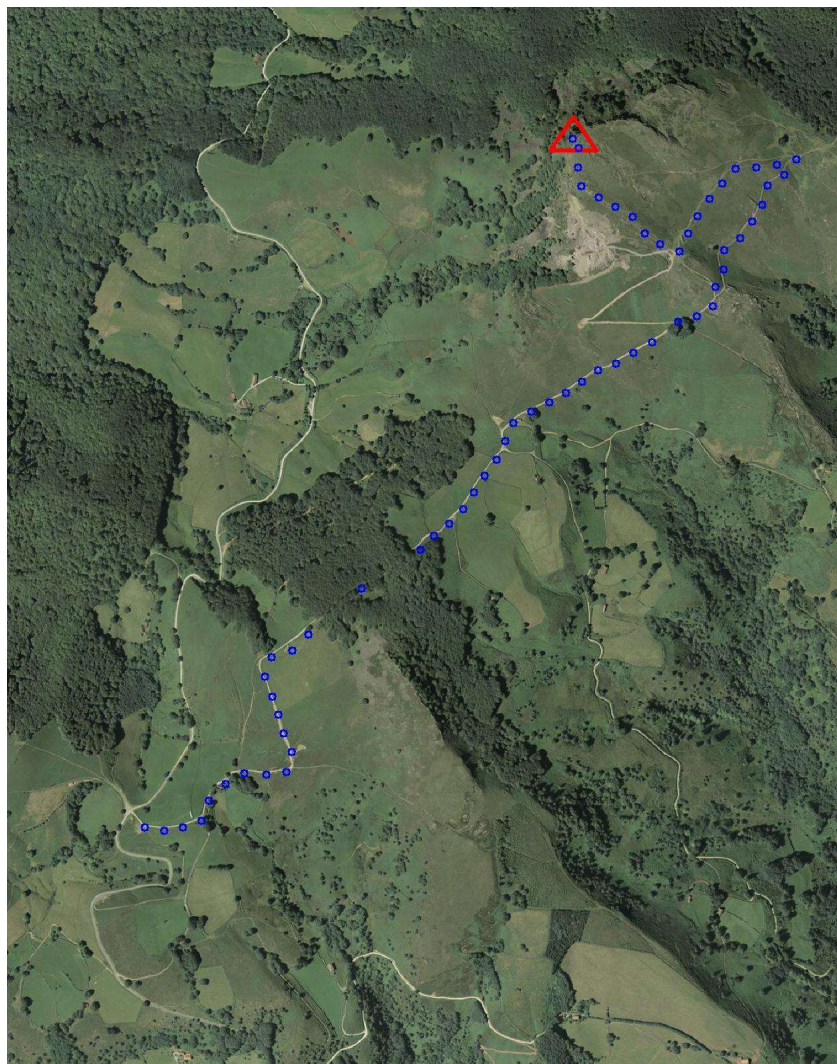
Sistema Geodésico de Referencia: ETRS89

UTM Huso 30N

Longitud	-1° 34' 03",2291	Coficiente K	0,9997667418	X	616.426,51 m
Latitud	43° 10' 26",0442	Altura pilar	1,230 m	Huso	30
Conv. meridi	0° 58' 48",74	Num. Hoja 50.000	65	Z Ortom. Arriba	870,646 m

Tipo de señal	Geodésica	Estado	Bien	Acceso en	Todoterreno	Por carretera	NA-4453	En PK -	4,8
Construida	11/09/1986	Revisada	03/08/2020	Centrado forzado	Si	Horizonte GPS	Bien	Señal Multipath	Nada

Fotografía



Situación y Reseña Litera:

Situado en lo más alto del monte del mismo nombre, unos 100 m. al N.E. de una gran cruz de piedra, última estación de un vía crucis jalonado con cruces de piedra y con leyenda en euskera al pie de cada cruz.

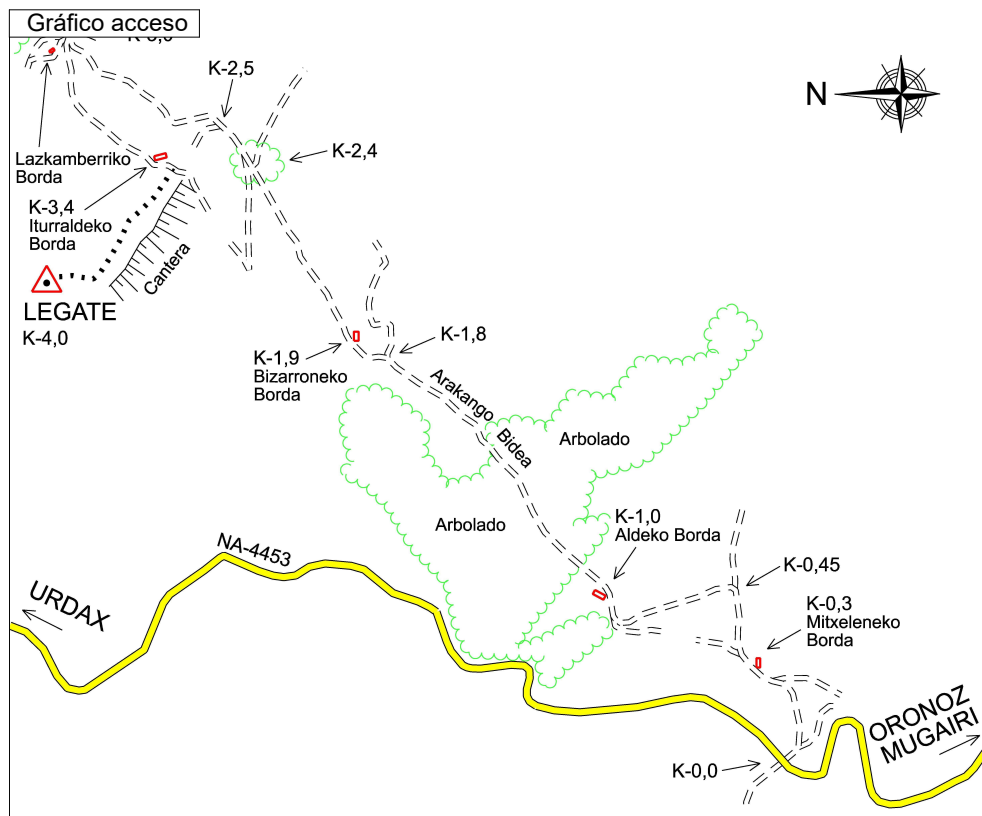
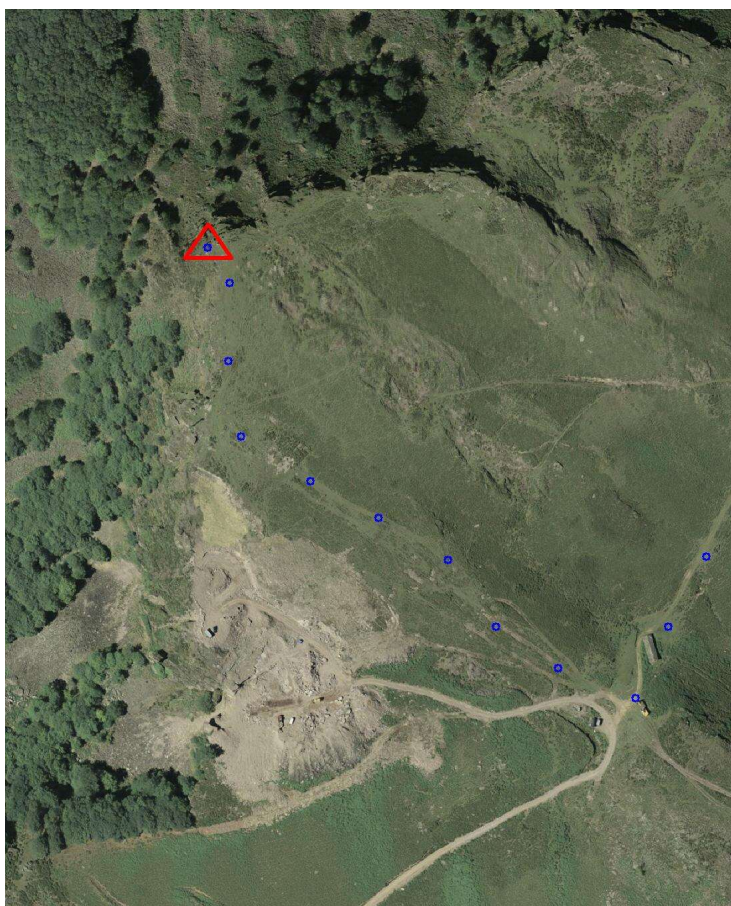
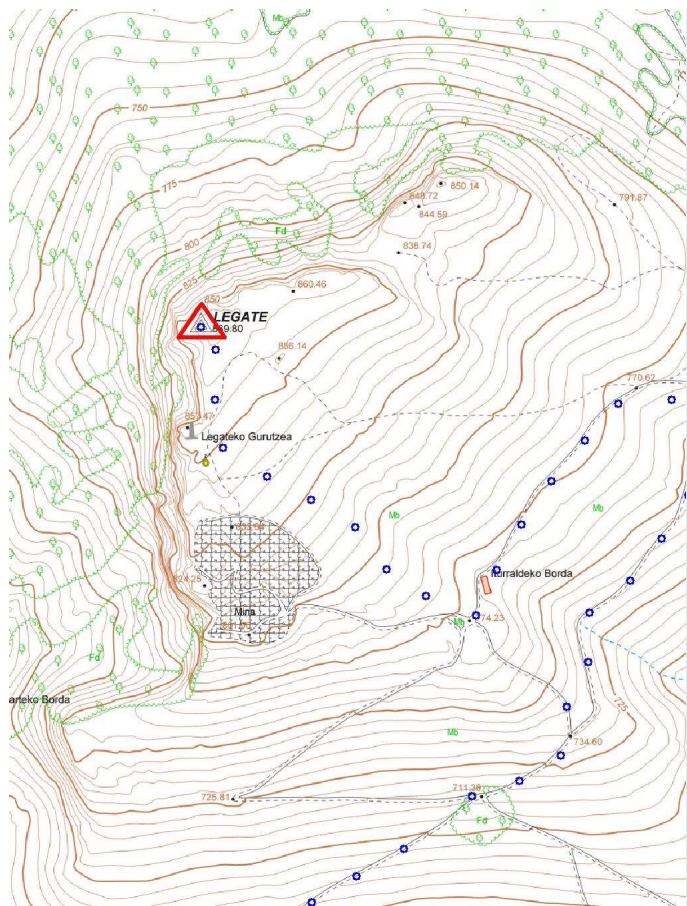
Desde la N-121-B, en su PK 43,4 parte una carretera local (NA-4453), junto a una cantera. Serpentea hasta un alto. En el PK 4,8 parte una pista al derecha que pasa por una explotación de piedra. De aquí y campo a través se sigue una fila de pequeñas cruces que conduce al repetidor. Antes de llegar a éste y desviándonos algo a la derecha se llega al pie del vértice.



Código: **33065080** Red: **ROI**

Provincia: **NAVARRA**

Término Municipal: **BAZTAN**



Sistema WGS-84

X - UTM **616.426,51 m**

Y - UTM **4.781.122,42 m**

Ø 0,27 m

1,230 m

Último cuerpo

0,18 m

0,93 m

Nº de cuerpos: 1

Observaciones:

Vértice observado con GPS.