

RESEÑA DE LA SEÑAL GEODÉSICA



Gobierno de Navarra
Departamento de Cohesión
Territorial

Nombre: **LIZARTZU**

Servicio de Estudios
y Proyectos
Sección de Cartografía
Avda. San Ignacio, 3, PAMPLONA

Código: **33066015** Red: **ROI**

Provincia: **NAVARRA**

Término Municipal: **BAZTAN**

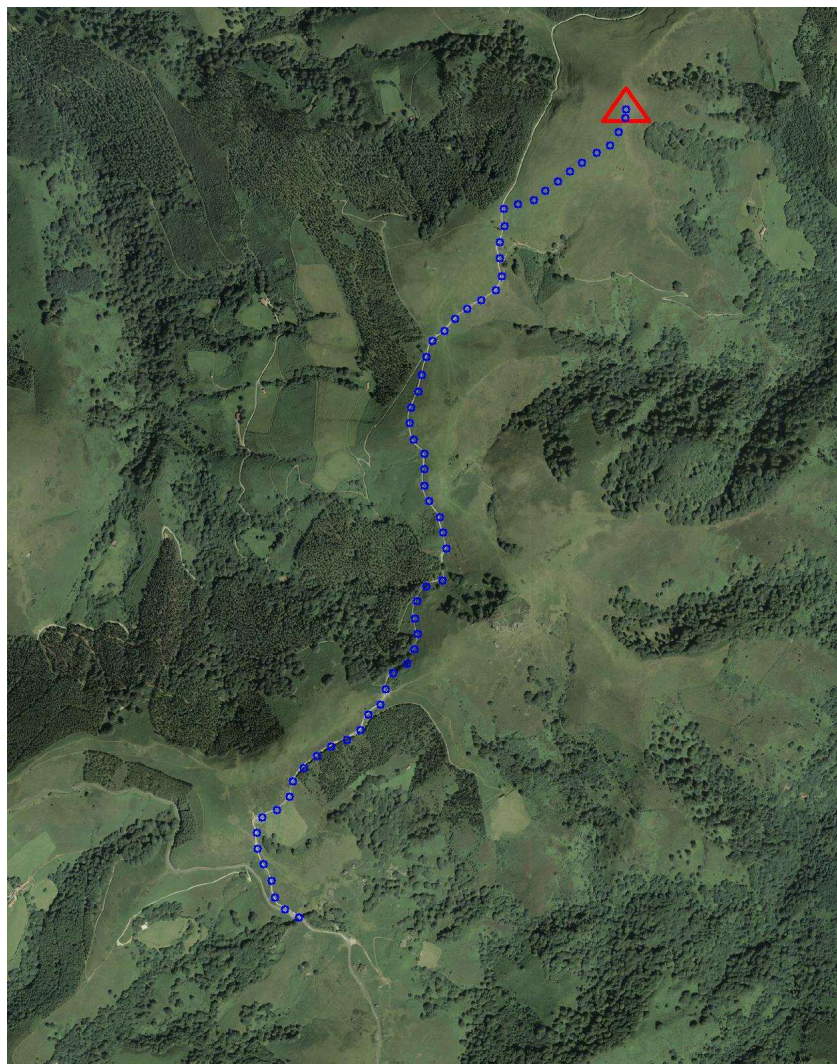
Sistema Geodésico de Referencia: ETRS89

UTM Huso 30N

Longitud	-1° 27' 14",5938	Coefficiente K	0,9997936691	X	625.477,07 m
Latitud	43° 15' 33",8914	Altura pilar	1,170 m	Huso	30
Conv. meridi	1° 03' 34",48	Num. Hoja 50.000	66	Z Ortom. Arriba	793,271 m

Tipo de señal	Geodésica	Estado	Bien	Acceso en	Todoterreno	Por carretera	NA-2655	En PK -	2,9
Construida	11/09/1986	Revisada	13/05/2009	Centrado forzado	Si	Horizonte GPS	Bien	Señal Multipath	Nada

Fotografía



Situación y Reseña Litera:

Situado en la parte más alta del cerro del mismo nombre. Desde el PK 63,3 de la Ctra. N-121-B, parte una carretera hacia Gorramendi que, tras poco más de 2,9 kilómetros, surge a su izquierda una pista que nos lleva a la falda del monte Lizartzu, muy sobresaliente por ser liso de vegetación y algo cónico. Con el Todo-terreno puede subirse la pendiente hasta llegar al vértice.



Código: **33066015** Red: **ROI**

Provincia: **NAVARRA**

Término Municipal: **BAZTAN**

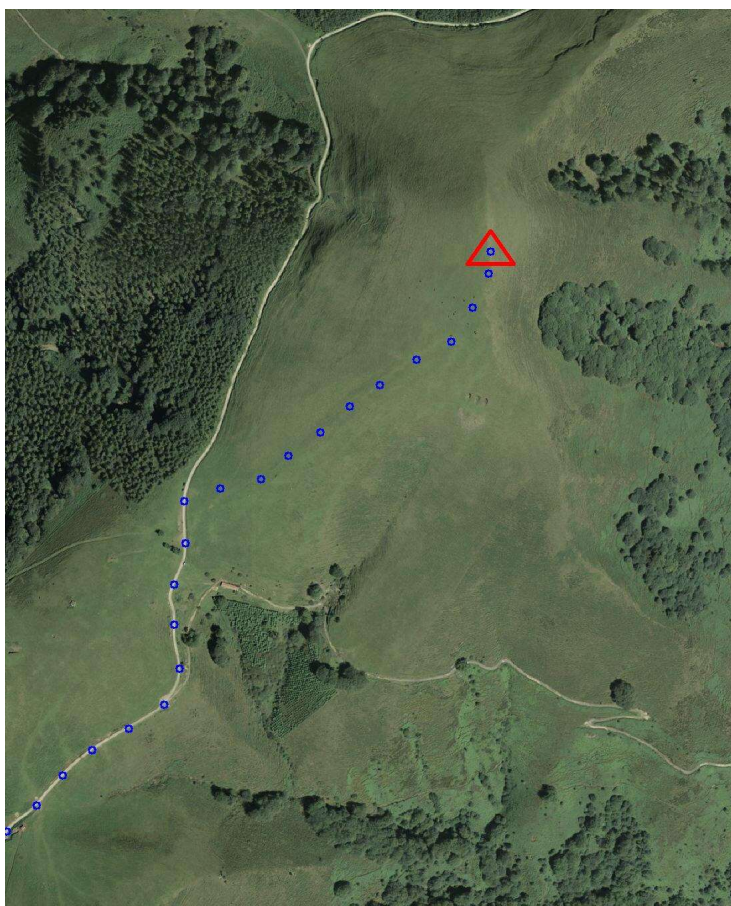
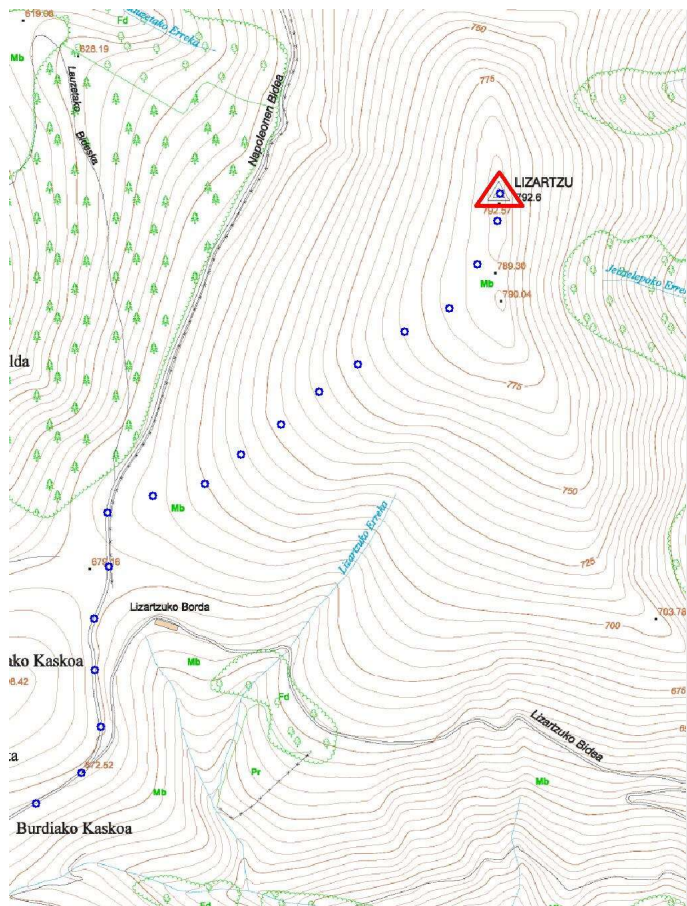
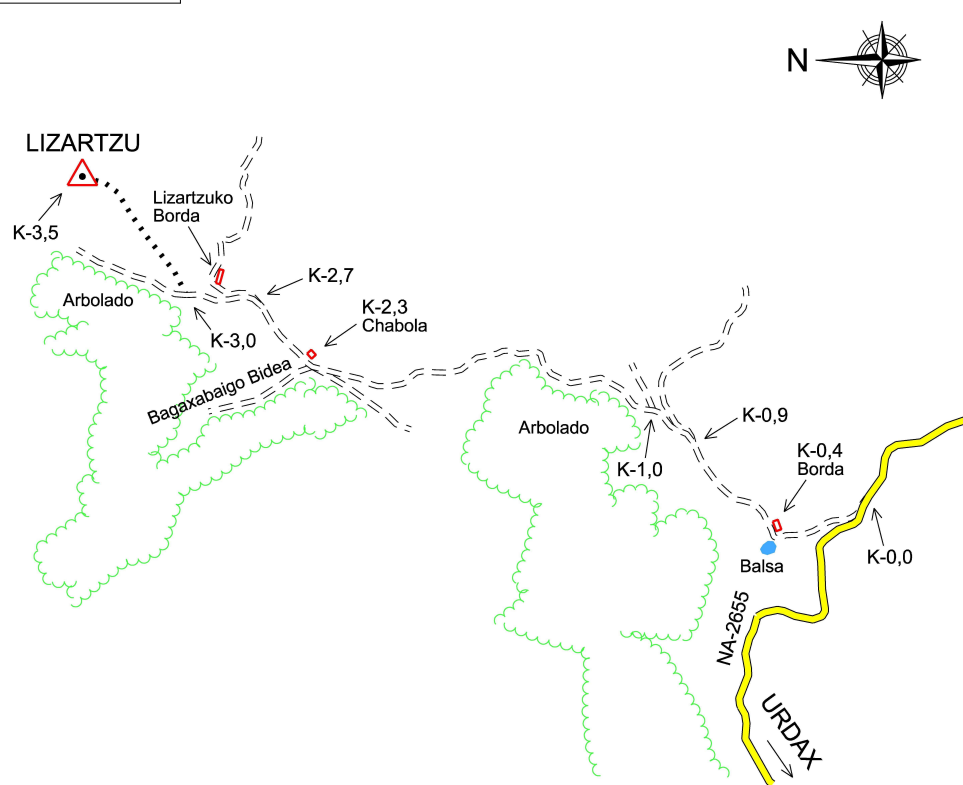


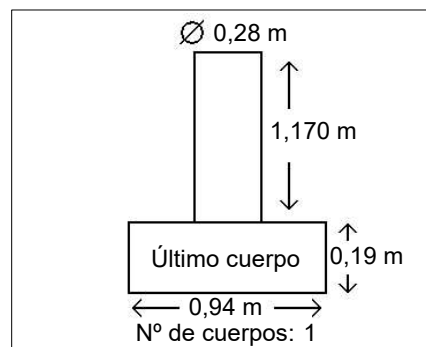
Gráfico acceso



Sistema WGS-84

X - UTM **625.477,07 m**

Y - UTM **4.790.783,19 m**



Observaciones:

Vértice observado con GPS.