

RESEÑA DE LA SEÑAL GEODÉSICA



Gobierno de Navarra
Departamento de Cohesión
Territorial

Nombre: **LOITZATE**

Servicio de Estudios
y Proyectos
Sección de Cartografía
Avda. San Ignacio, 3, PAMPLONA

Código: **33090000** Red: **ROI**

Provincia: **NAVARRA**

Término Municipal: **GOIZUETA**

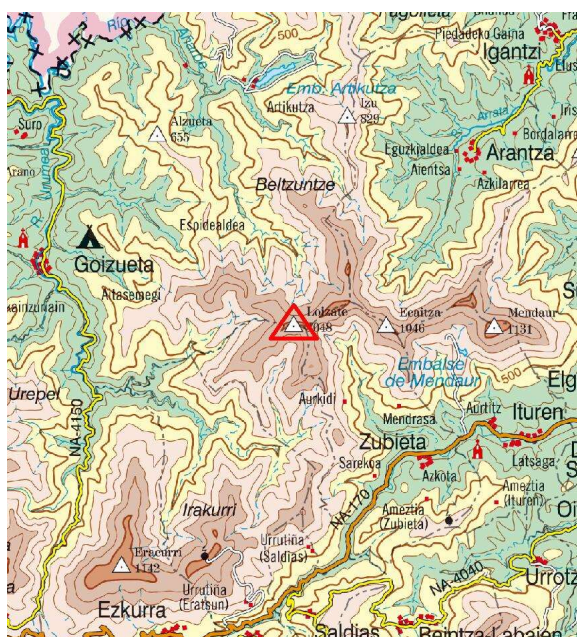
Sistema Geodésico de Referencia: ETRS89

UTM Huso 30N

Longitud	-1° 47' 00",3901	Coefficiente K	0,9997203393	X	598.908,07 m
Latitud	43° 09' 23",5147	Altura pilar	1,080 m	Huso	30
Conv. meridi	0° 49' 55",87	Num. Hoja 50.000	90	Z Ortom. Arriba	1.048,817 m

Tipo de señal	Geodésica	Estado	Bien	Acceso en	Todoterreno	Por carretera	NA-4150	En PK -	16,9
Construida	25/09/2003	Revisada	10/11/2008	Centrado forzado	No	Horizonte GPS	Bien	Señal Multipath	Nada

Fotografía



Situación y Reseña Litera:

Situado en lo más alto de la Sierra de Loizate, junto a la raya de términos de Goizueta y Labayen, pero en terreno de Goizueta. Tiene horizontes despejados pasando al S. de él y, aproximadamente a 1 Km., una cerca de espino que separa los términos antes citados. Desde el vértice geodésico Altueta se va hacia el Sureste que al llegar a un collado a unos tres kilómetros (cantera con Helipuerto) comienza a bajar hasta el arroyo Basaindiko cambiando de dirección al Norte unos 2km. y subiendo después al Este hasta llegar a la divisoria. Desde allí unos 5km al Sur y luego campo a través hasta cerca del vértice.



Código: **33090000** Red: **ROI**

Provincia: **NAVARRA**

Término Municipal: **GOIZUETA**

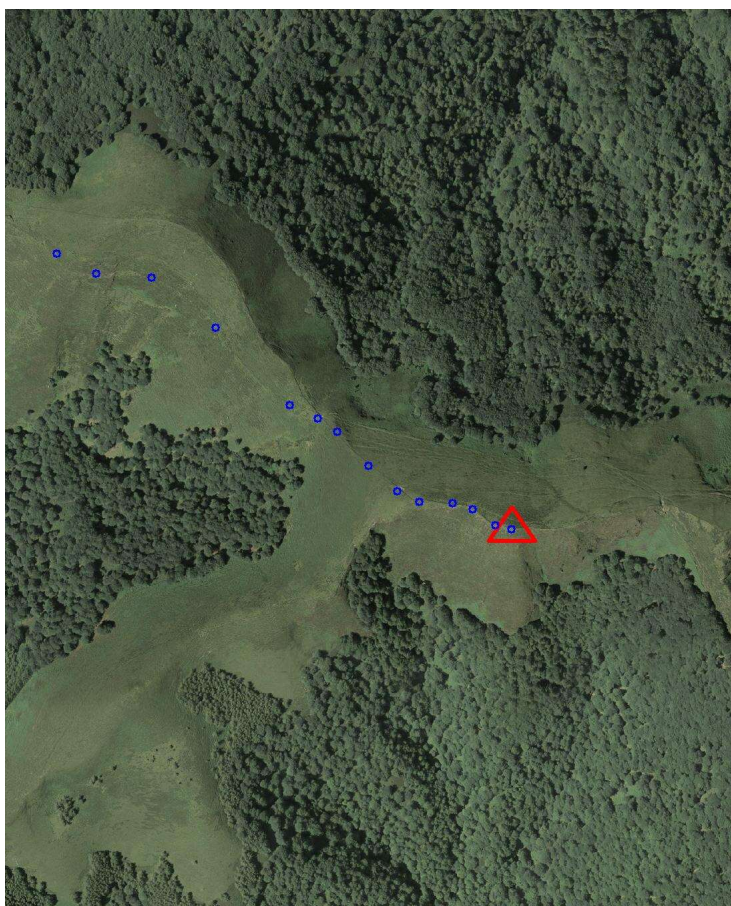
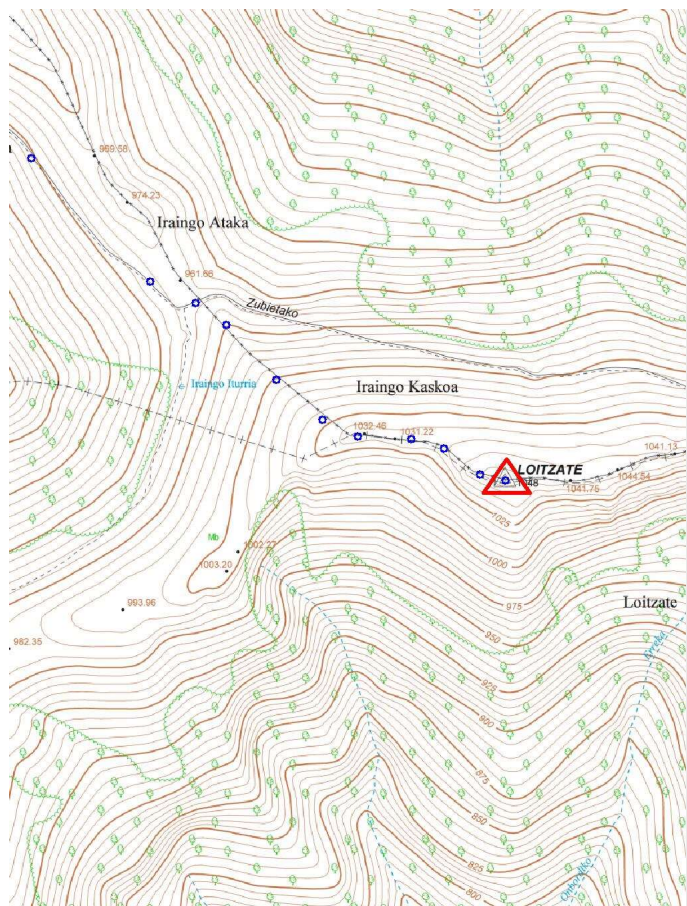
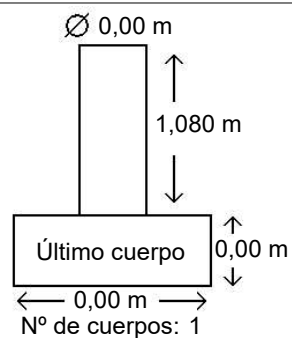


Gráfico acceso

Sistema WGS-84

X - UTM **598.908,07 m**

Y - UTM **4.778.915,92 m**



Observaciones:

Parte superior vértice deteriorada.