

RESEÑA DE LA SEÑAL GEODÉSICA



Gobierno de Navarra
Departamento de Cohesión
Territorial

Nombre: **LOMA NEGRA**

Servicio de Estudios
y Proyectos
Sección de Cartografía
Avda. San Ignacio, 3, PAMPLONA

Código: **33283244** Red: **ROI**

Provincia: **NAVARRA**

Término Municipal: **BARDENAS REALES**

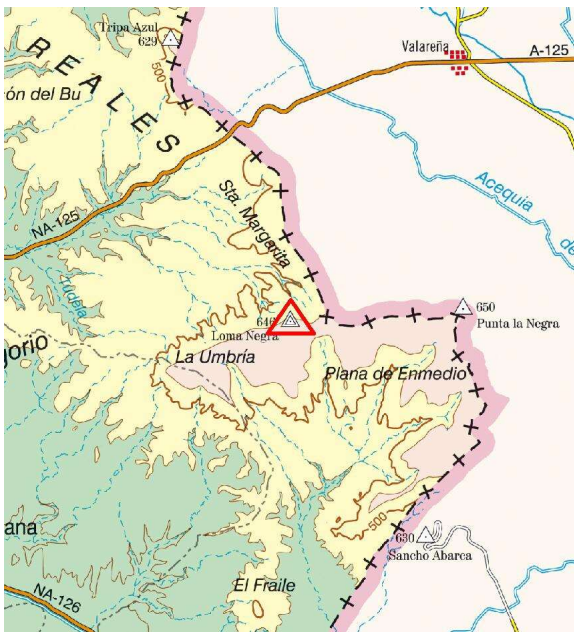
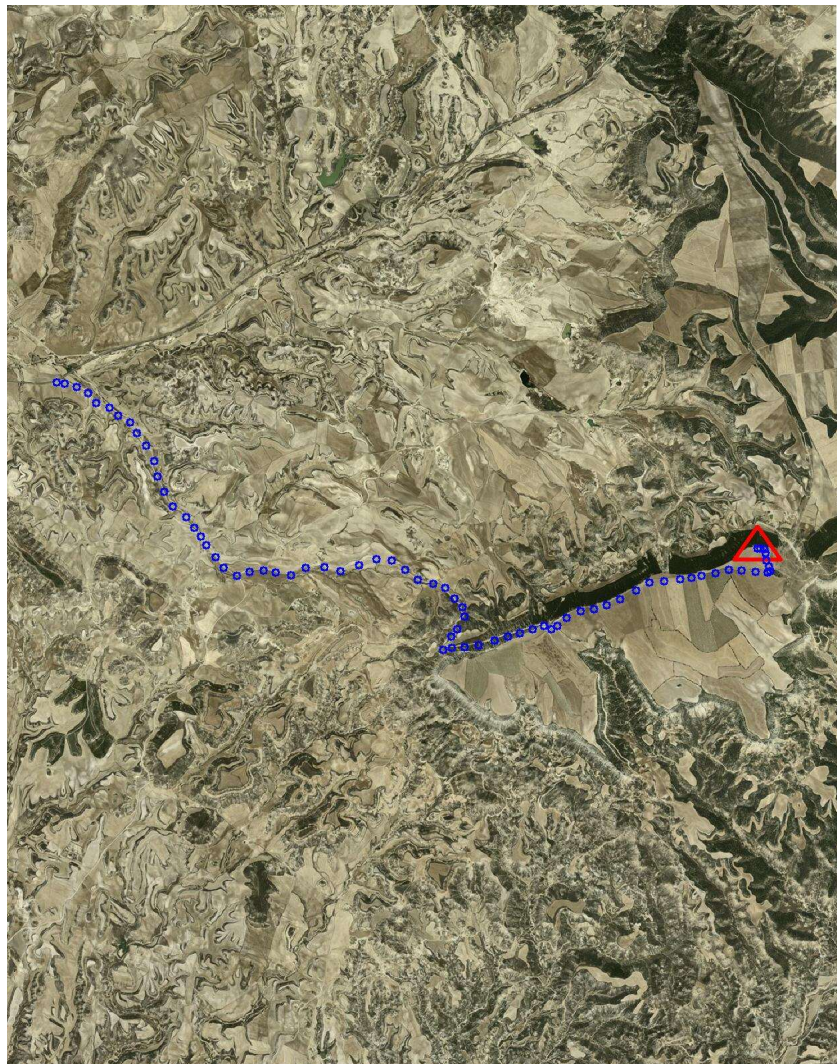
Sistema Geodésico de Referencia: ETRS89

UTM Huso 30N

Longitud	-1° 21' 51",7980	Coefficiente K	0,9998252593	X	635.306,35 m
Latitud	42° 04' 19",5713	Altura pilar	1,210 m	Huso	30
Conv. meridi	1° 05' 46",08	Num. Hoja 50.000	283	Z Ortom. Arriba	646,871 m

Tipo de señal	Geodésica	Estado	Bien	Acceso en	Turismo	Por carretera	NA-125	En PK -	11,8
Construida	14/09/1967	Revisada	08/11/2011	Centrado forzado	Si	Horizonte GPS	Bien	Señal Multipath	Nada

Fotografía



Situación y Reseña Litera:

En lo alto de una gran plana en la coronación de su ladera Norte y en una tierra de labor. Al Este se encuentra el pilar astronómico. Desde Arguedas a Ejea de Los Caballeros por la carretera NA-125, en su PK 11,800 y a la derecha (Sur) se inicia el recorrido por el Camino de La Junquilla que a los 300 m. se convierte en la Cañada Traviesa-1. En el km. 0,900 dejamos a la izquierda la Cabaña de Borrozpe. Se sigue siempre el camino principal, manteniéndonos paralelos al Barranco de La Junquilla que cruzamos en el km. 2,500. En la bifurcación del km. 3,000 dejamos la cañada y continuamos por la izquierda por el Camino de La Negra. En el km. 3,300 tomamos la bifurcación a la derecha. En el km. 4,600 nuevamente se bifurca, se toma a la derecha en dirección al monte por la pista que asciende a media ladera, hasta llegar al alto de la Plana de La Negra en el km. 7,400. Aquí el camino se divide, tomando el de la izquierda (Este), continuando junto a la coronación de la plana. En el km. 9,900 dejamos el camino y a la izquierda, entre fincas, llegamos a la señal en el km. 10,200. Desde el inicio se tardan 22 minutos en llegar al hito.



Código: **33283244** Red: **ROI**

Provincia: **NAVARRA**

Término Municipal: **BARDENAS REALES**

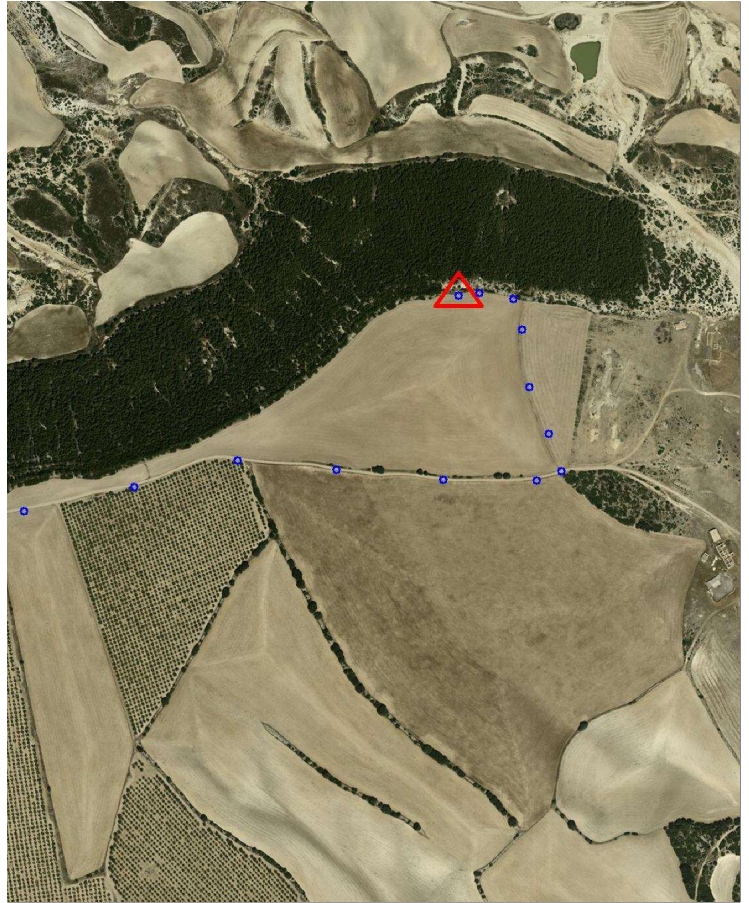
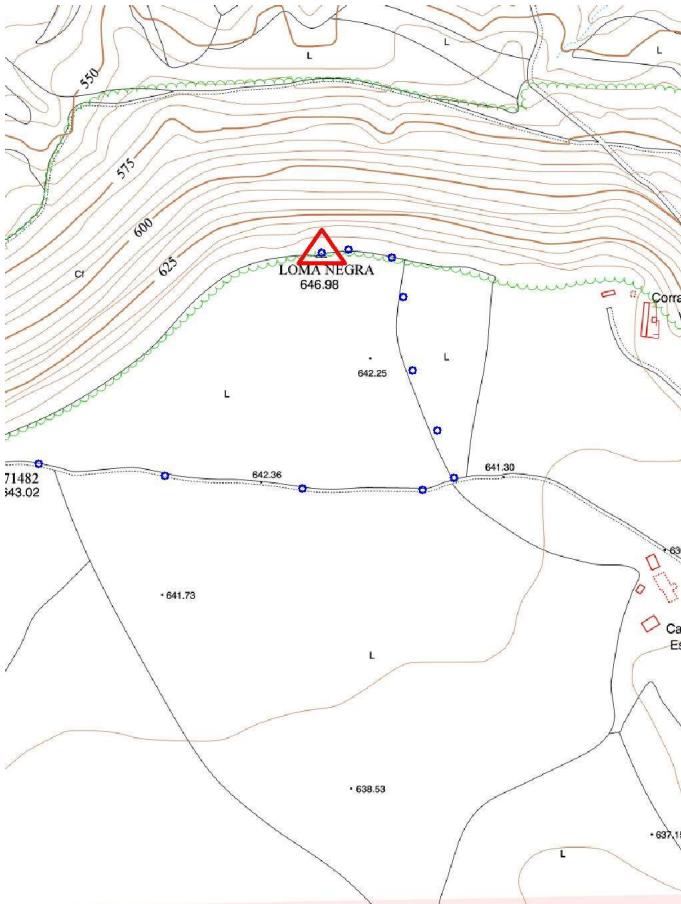
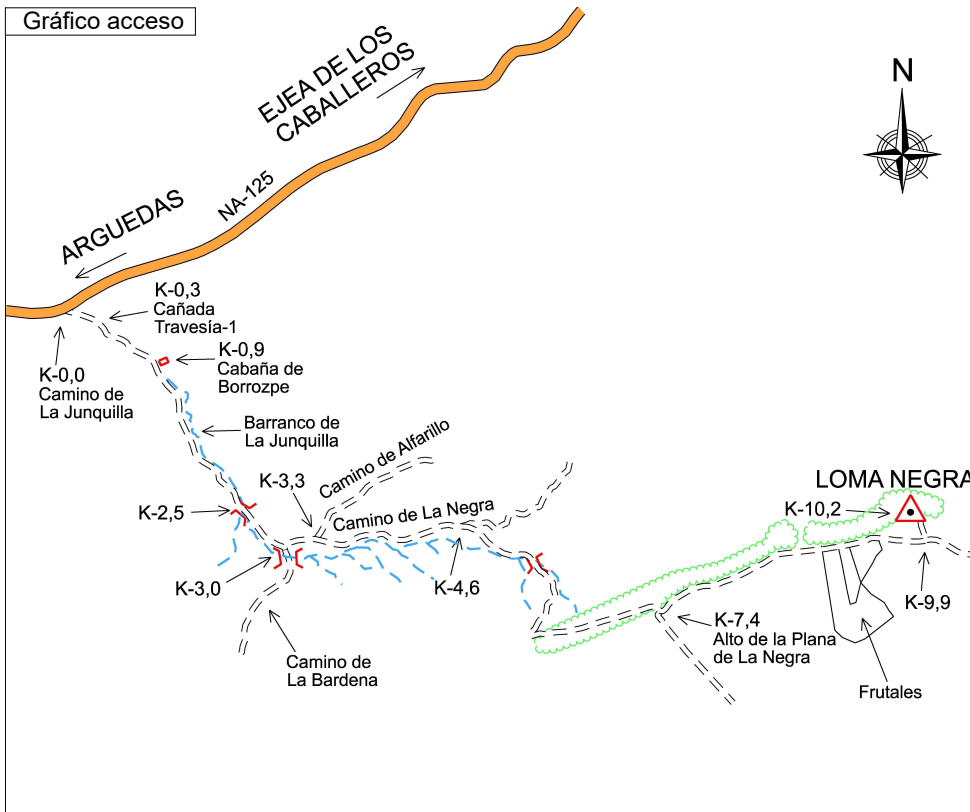


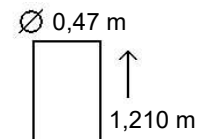
Gráfico acceso



Sistema WGS-84

X - UTM **635.306,35 m**

Y - UTM **4.659.076,08 m**



Último cuerpo
2,89 m
Nº de cuerpos: 1

Observaciones:

Vértice observado con GPS.