

RESEÑA DE LA SEÑAL GEODÉSICA



Gobierno de Navarra
Departamento de Cohesión
Territorial

Nombre: **MASADAS**

Servicio de Estudios
y Proyectos
Sección de Cartografía
Avda. San Ignacio, 3, PAMPLONA

Código: **33244257** Red: **ROI**

Provincia: **NAVARRA**

Término Municipal: **CAPARROSO**

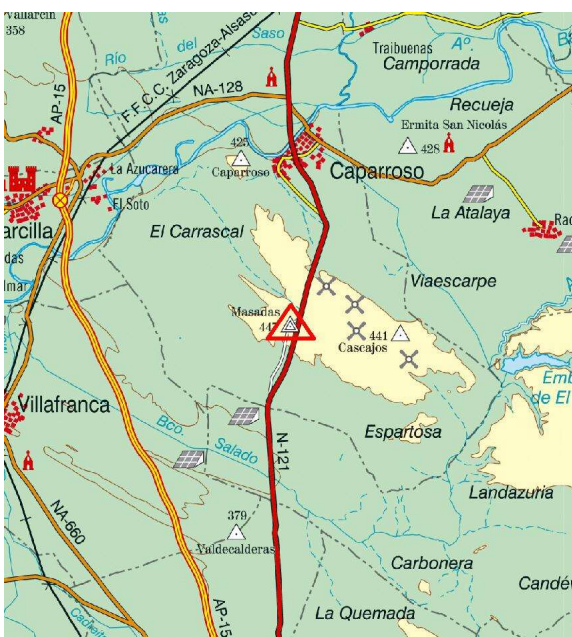
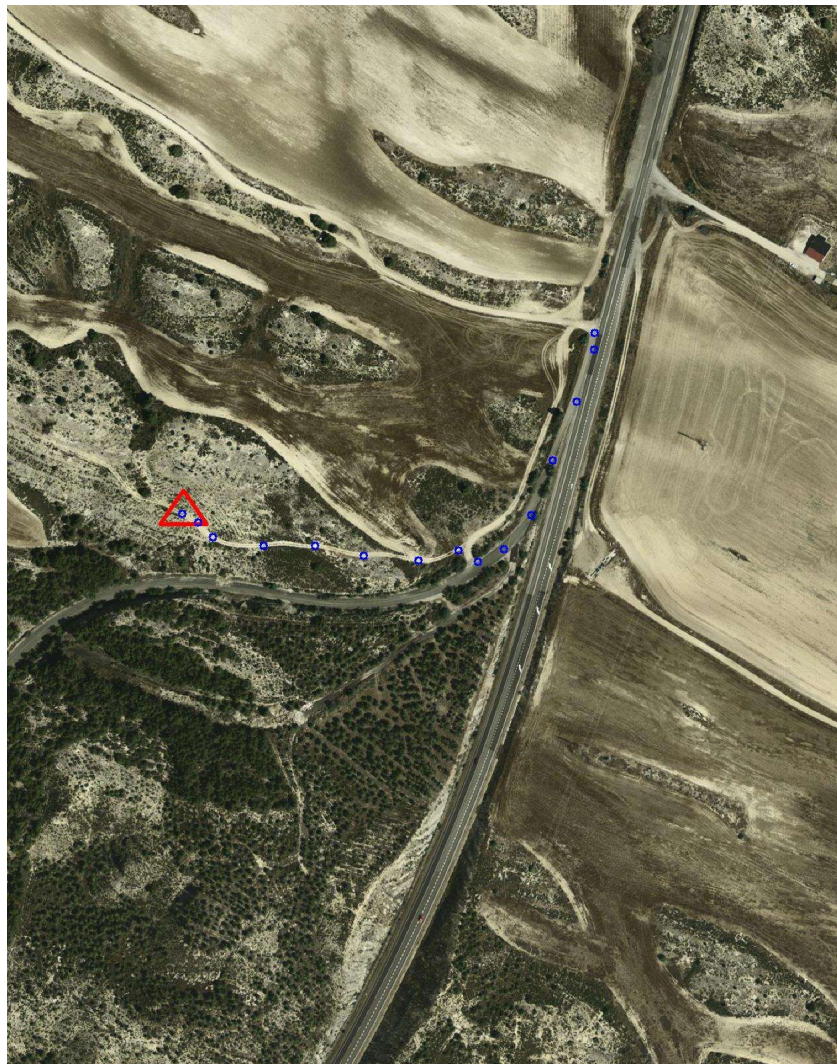
Sistema Geodésico de Referencia: ETRS89

UTM Huso 30N

Longitud	-1° 39' 14",3689	Coeficiente K	0,9997514586	X	610.951,46 m
Latitud	42° 17' 55",1271	Altura pilar	1,200 m	Huso	30
Conv. meridi	0° 54' 21",42	Num. Hoja 50.000	244	Z Ortom. Arriba	447,982 m

Tipo de señal	Geodésica	Estado	Bien	Acceso en	Turismo	Por carretera	N-121	En PK -	61,9
Construida	18/09/1986	Revisada	19/05/2000	Centrado forzado	Si	Horizonte GPS	Bien	Señal Multipath	Nada

Fotografía



Situación y Reseña Litera:

bre la parte más elevada de un pequeño montículo, en un erial situado a unos 300 metros al oeste de la carretera. Desde Caparrosa a Valtierra por la carretera N-121 en su PK 61,900 a la derecha por la carretera vieja se inicia el acceso al vértice, por unas rodadas en la parte Sur de una tierra de labor, tras atravesarla ascendemos por rodadas monte a través hacia una pequeña elevación donde se encuentra el vértice, el cual es visible desde la carretera. Desde el inicio se tardan 3 minutos en llegar al hito.

RESEÑA DE LA SEÑAL GEODÉSICA



Gobierno de Navarra
Departamento de
Cohesión Territorial

Nombre: **MASADAS**

Servicio de Estudios
y Proyectos
Sección de Cartografía
Avda. San Ignacio, 3, PAMPLONA

Código: **33244257** Red: **ROI**

Provincia: **NAVARRA**

Término Municipal: **CAPARROSO**

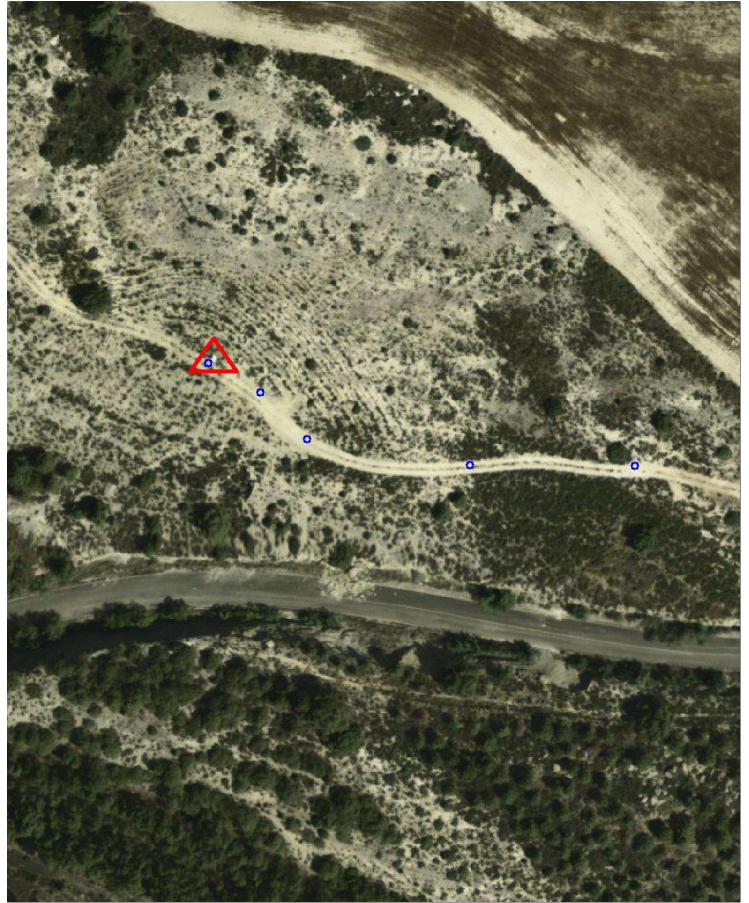
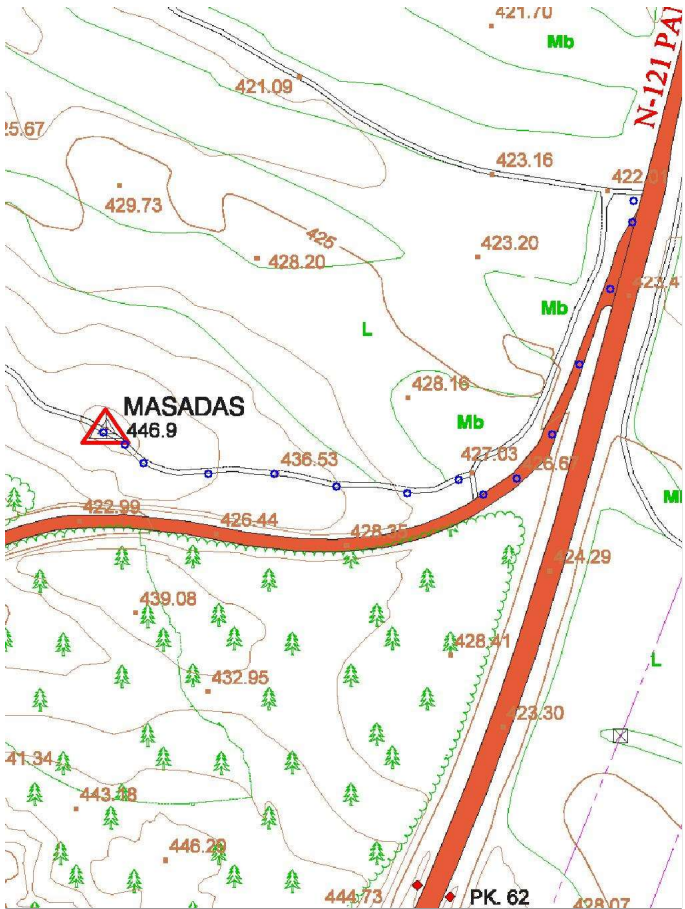
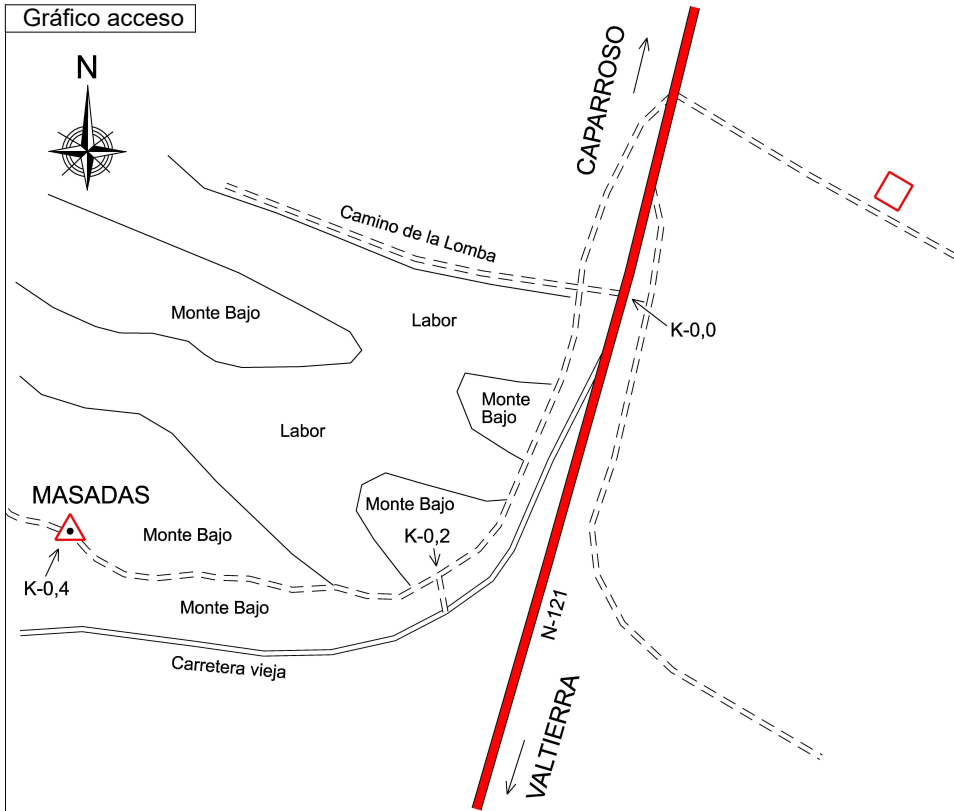


Gráfico acceso



Sistema WGS-84

X - UTM **610.951,46 m**

Y - UTM **4.683.812,63 m**

Ø 0,29 m

1,200 m

Último cuerpo

0,58 m

0,95 m

Nº de cuerpos: 1

Observaciones:

Vértice observado con GPS.