

RESEÑA DE LA SEÑAL GEODÉSICA



Gobierno de Navarra
Departamento de Cohesión
Territorial

Nombre: **MEATZE**

Servicio de Estudios
y Proyectos
Sección de Cartografía
Avda. San Ignacio, 3, PAMPLONA

Código: **33091054** Red: **ROI** Provincia: **NAVARRA** Término Municipal: **LUZAIDE / VALCARLOS**

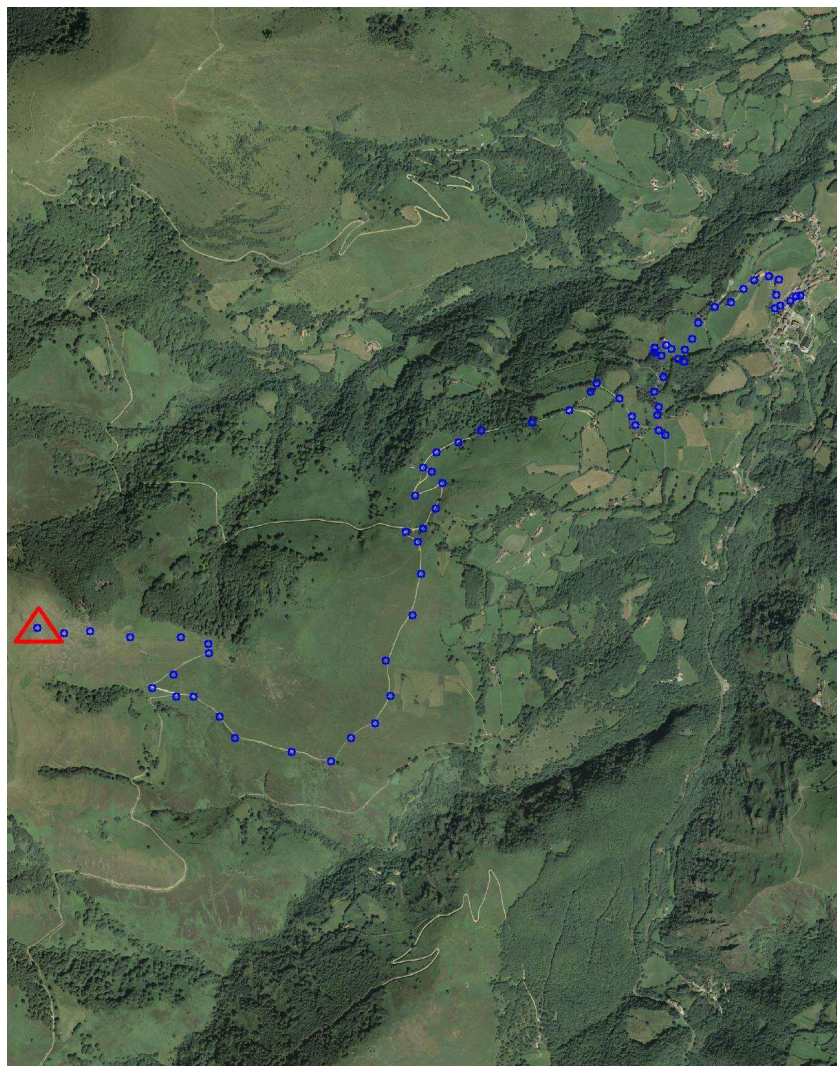
Sistema Geodésico de Referencia: ETRS89

UTM Huso 30N

Longitud	-1° 20' 24",9320	Coefficiente K	0,9998245413	X	635.105,85 m
Latitud	43° 04' 52",1998	Altura pilar	1,100 m	Huso	30
Conv. meridi	1° 08' 01",79	Num. Hoja 50.000	91	Z Ortom. Arriba	1.209,676 m

Tipo de señal	Geodésica	Estado	Bien	Acceso en	Todoterreno	Por carretera	N-135	En PK -	0,0
Construida	18/09/1986	Revisada	28/05/2012	Centrado forzado	No	Horizonte GPS	Bien	Señal Multipath	Nada

Fotografía



Situación y Reseña Litera:

Está situado este vértice sobre un cerro de forma cónica en la misma raya de la frontera de España y Francia. La ascensión se realizó desde el pueblo de Valcarlos, subiendo por una pista hasta el Barrio de Gaindola y continuando se puede llegar a la base del monte en todoterreno, luego andando siguiendo los puestos de caza hasta el vértice.



Código: **33091054** Red: **ROI**

Provincia: **NAVARRA**

Término Municipal: **LUZAIDE / VALCARLOS**

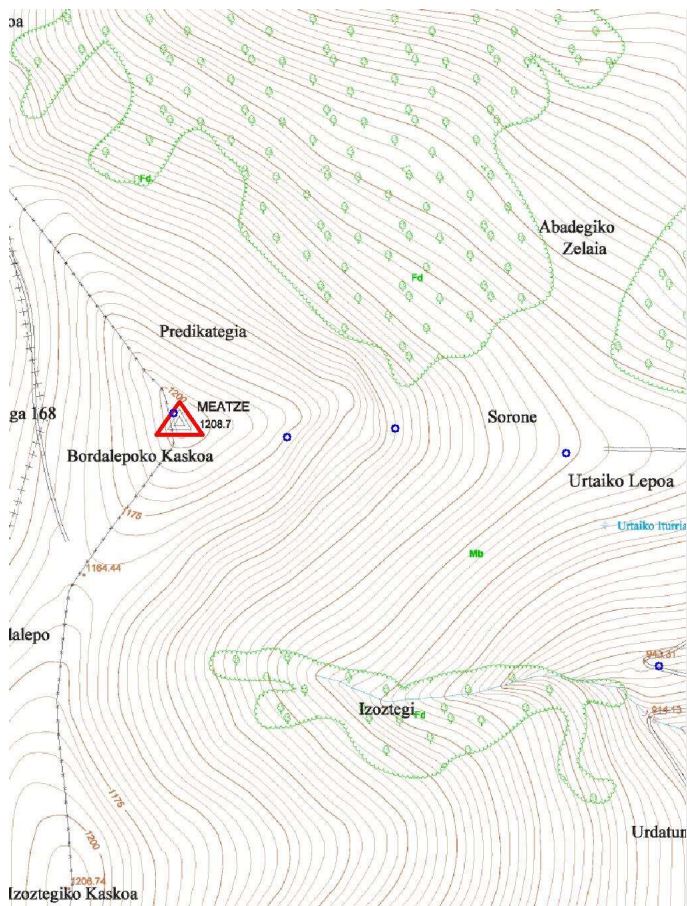
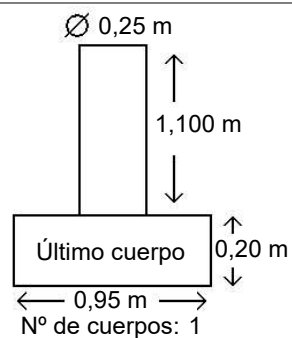


Gráfico acceso

Sistema WGS-84

X - UTM **635.105,85 m**

Y - UTM **4.771.165,08 m**



Observaciones: