



Código: **33090039** Red: **ROI** Provincia: **NAVARRA** Término Municipal: **ITUREN**

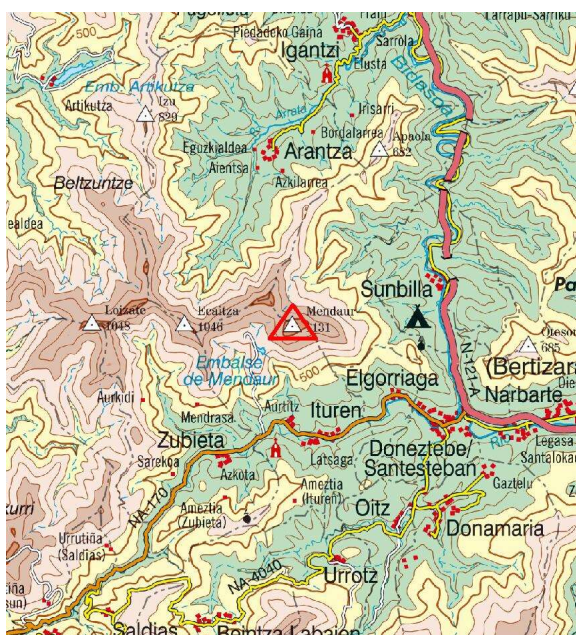
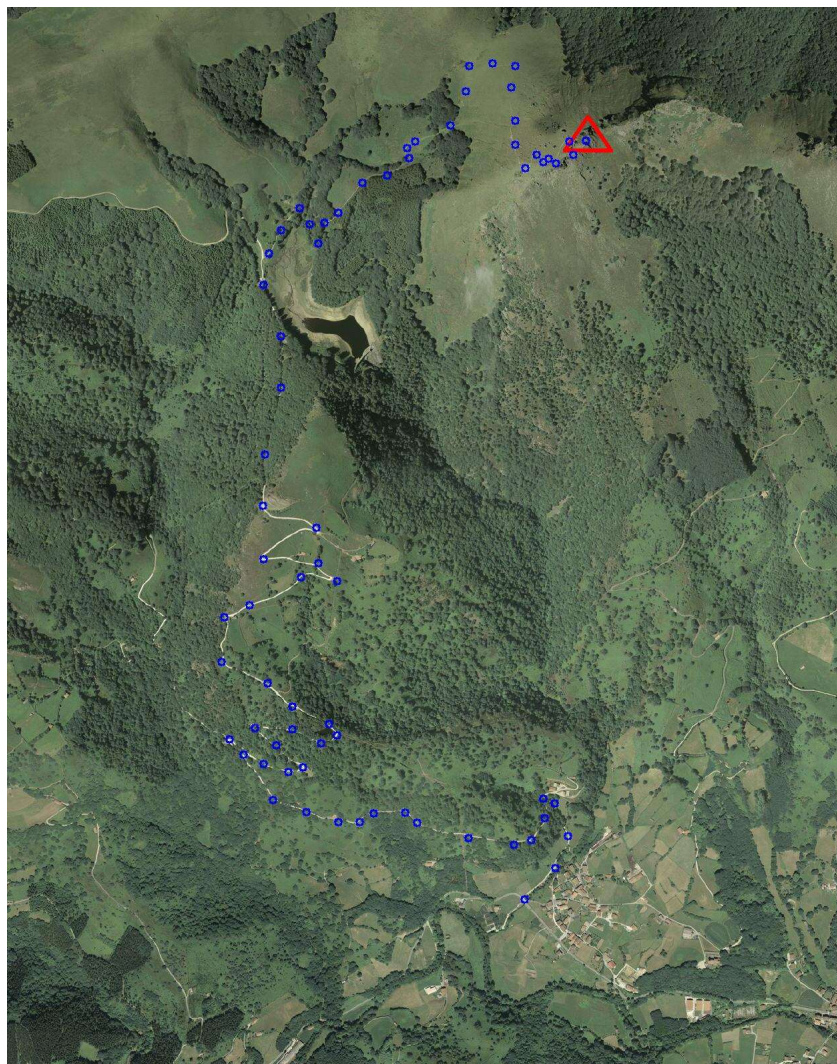
Sistema Geodésico de Referencia: ETRS89

UTM Huso 30N

Longitud	<b>-1° 43' 09",3986</b>	Coeficiente K	<b>0,9997333729</b>	X	<b>604.126,63 m</b>
Latitud	<b>43° 09' 19",5912</b>	Altura pilar	<b>0,000 m</b>	Huso	<b>30</b>
Conv. meridi	<b>0° 52' 33",84</b>	Num. Hoja 50.000	<b>90</b>	Z Ortom. Arriba	<b>1.130,224 m</b>

Tipo de señal	<b>Geodésica</b>	Estado	<b>Desaparecida</b>	Acceso en	<b>Andando</b>	Por carretera	<b>NA-170</b>	En PK -	<b>0,0</b>
Construida	<b>18/09/1986</b>	Revisada	<b>15/11/2010</b>	Centrado forzado	<b>No</b>	Horizonte GPS	<b>Bien</b>	Señal Multipath	<b>Nada</b>

Fotografía



**Situación y Reseña Literar:**

Se colocó un hito de hormigón, en la pequeña elevación existente al E. de la ermita de la Trinidad, situada en la parte más alta de este característico monte.  
La ascensión se realizó desde el pueblo de Zubieta. Desde Zubieta a los embalses y a continuación una fuerte ascensión de cerca de una hora hasta llegar a la Ermita. Existe en la parte E. de la ermita un pequeño albergue o refugio. Dada la altitud del vértice es casi normal esté cerrado en nieblas.



Código: **33090039** Red: **ROI**

Provincia: **NAVARRA**

Término Municipal: **ITUREN**

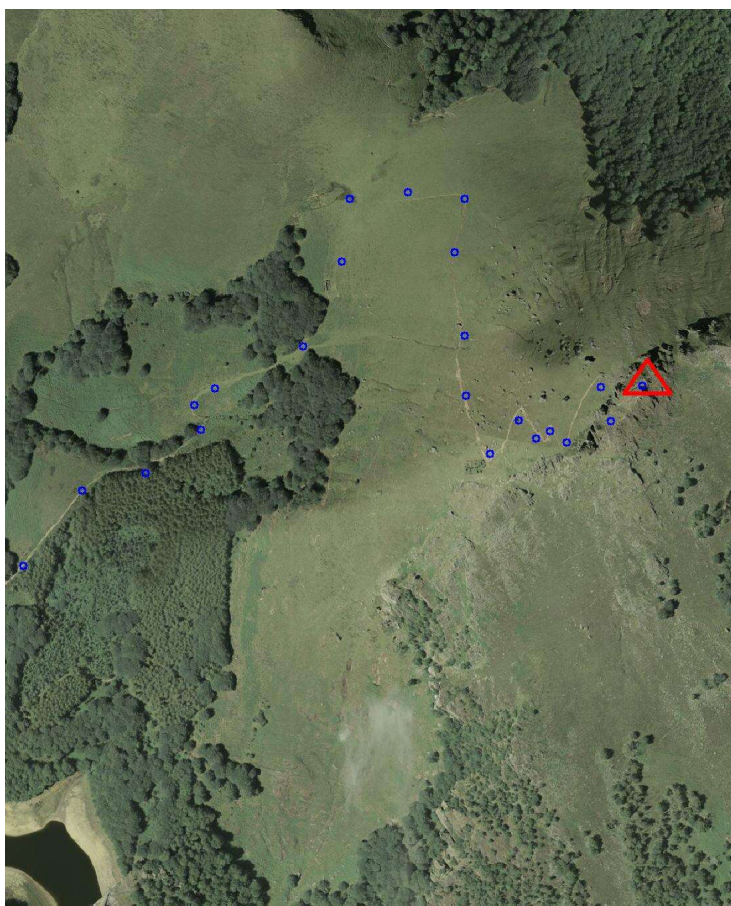
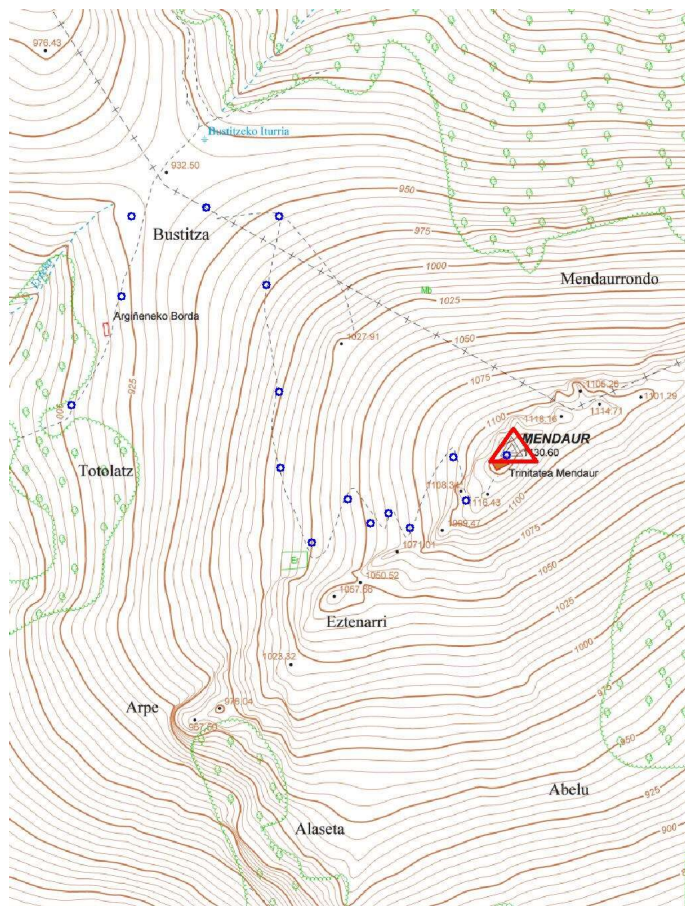
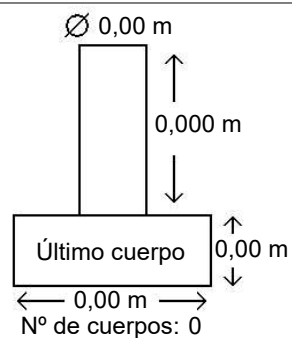


Gráfico acceso

Sistema WGS-84

X - UTM **604.126,63 m**

Y - UTM **4.778.872,66 m**



Observaciones: