



Código: **33141038** Red: **ROI** Provincia: **NAVARRA** Término Municipal: **CIZUR**

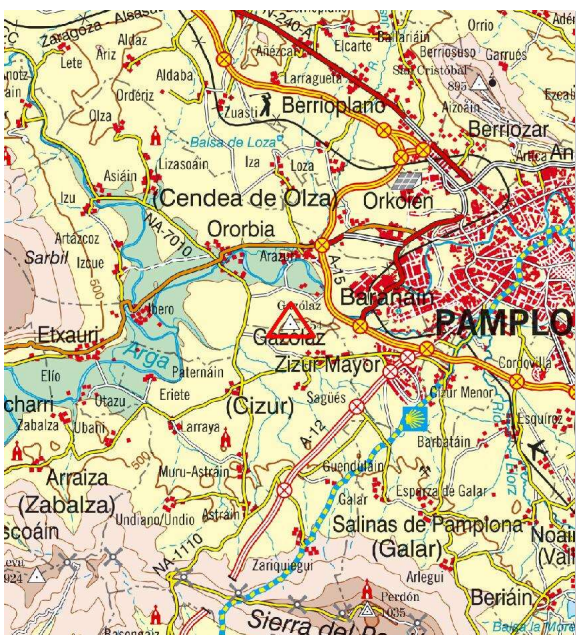
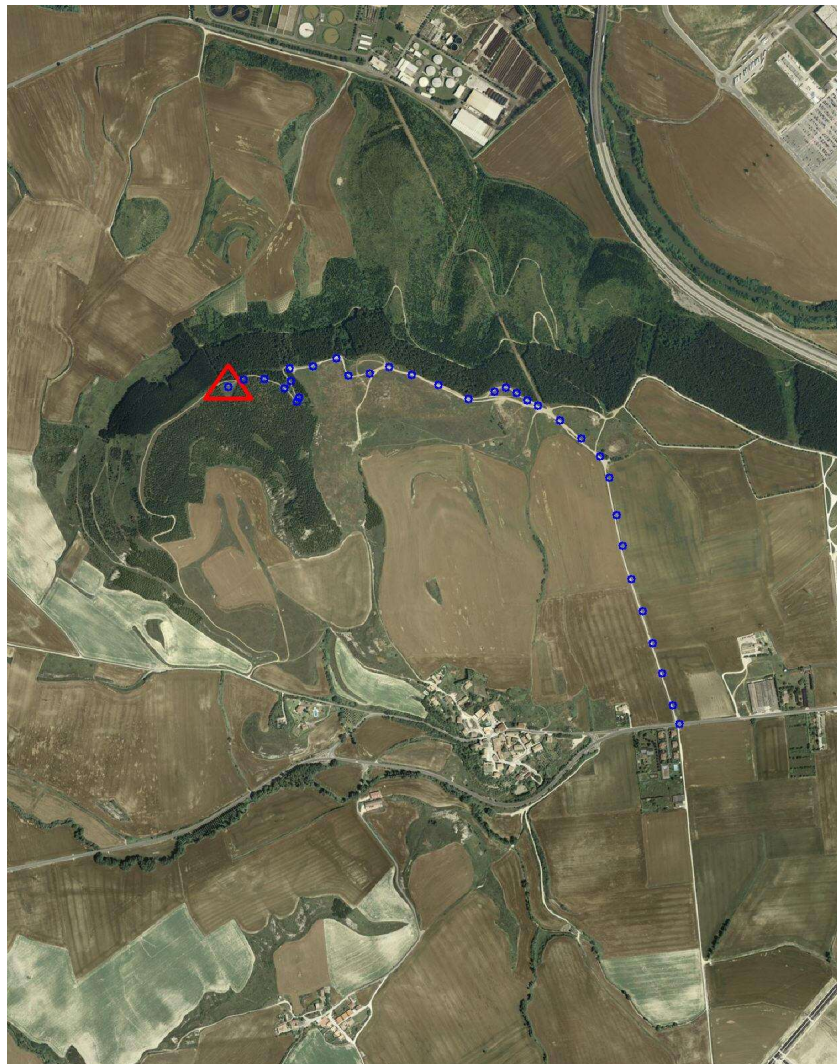
Sistema Geodésico de Referencia: ETRS89

UTM Huso 30N

Longitud	<b>-1° 43' 33",3729</b>	Coefficiente K	<b>0,9997335293</b>	X	<b>604.183,45 m</b>
Latitud	<b>42° 48' 00",4031</b>	Altura pilar	<b>1,200 m</b>	Huso	<b>30</b>
Conv. meridi	<b>0° 51' 56",63</b>	Num. Hoja 50.000	<b>141</b>	Z Ortom. Arriba	<b>555,158 m</b>

Tipo de señal	<b>Geodésica</b>	Estado	<b>Bien</b>	Acceso en	<b>Turismo</b>	Por carretera	<b>NA-7015</b>	En PK -	<b>2,1</b>
Construida	<b>17/04/1986</b>	Revisada	<b>21/08/2020</b>	Centrado forzado	<b>Si</b>	Horizonte GPS	<b>Bien</b>	Señal Multipath	<b>Nada</b>

Fotografía



**Situación y Reseña Litera:**

En el paraje de Miravalles, en la parte más elevada del monte, junto al camino y rodeado de plantón de pinos por todas partes, excepto por la zona Norte que son de mayor edad.  
Desde Zizur Mayor hacia Gazólaz, por la carretera NA-7015, en su PK 2,100, a la derecha (Norte) iniciamos el recorrido frente a dos chalets, por el Camino de Arberoki. En el km. 0,200 dejamos un registro al lado izquierdo y cruzamos bajo una línea eléctrica. En el km. 0,700 pasamos junto al depósito de aguas que lo dejamos a la derecha. En el km. 1,000 el camino se bifurca, dejamos el bueno y continuamos por el de la derecha, junto a los pinos y coronación de talud. En el km. 1,500 el camino se bifurca en tres. Ir por el central y después de una pequeña ascensión llegaremos al vértice en el km. 2,100. Desde el inicio se tardan 12 minutos en llegar al hito.





Código: **33141038** Red: **ROI**

Provincia: **NAVARRA**

Término Municipal: **CIZUR**

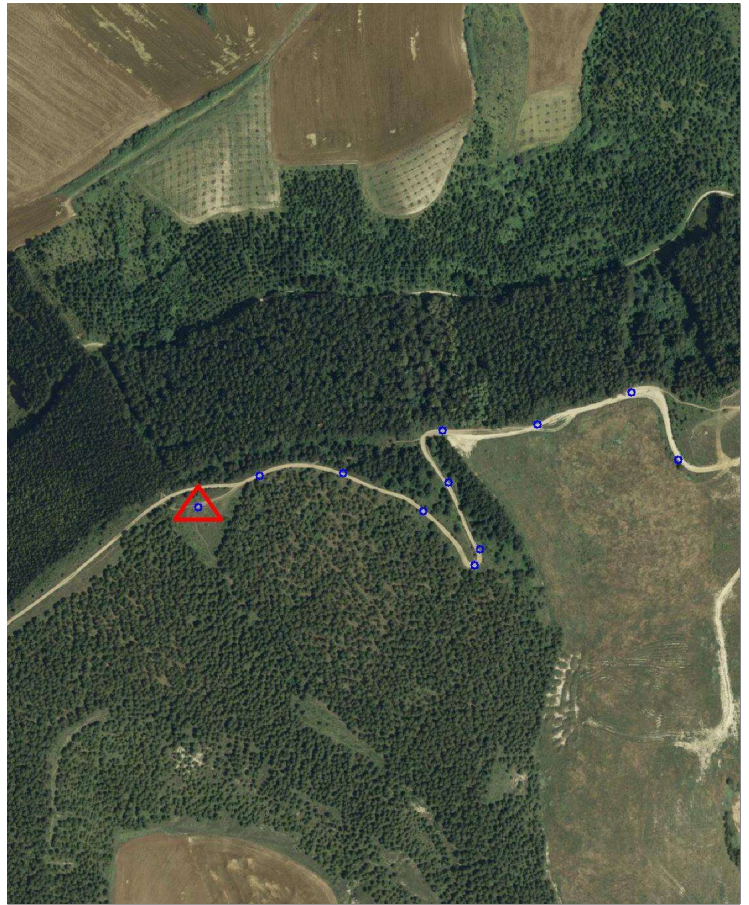
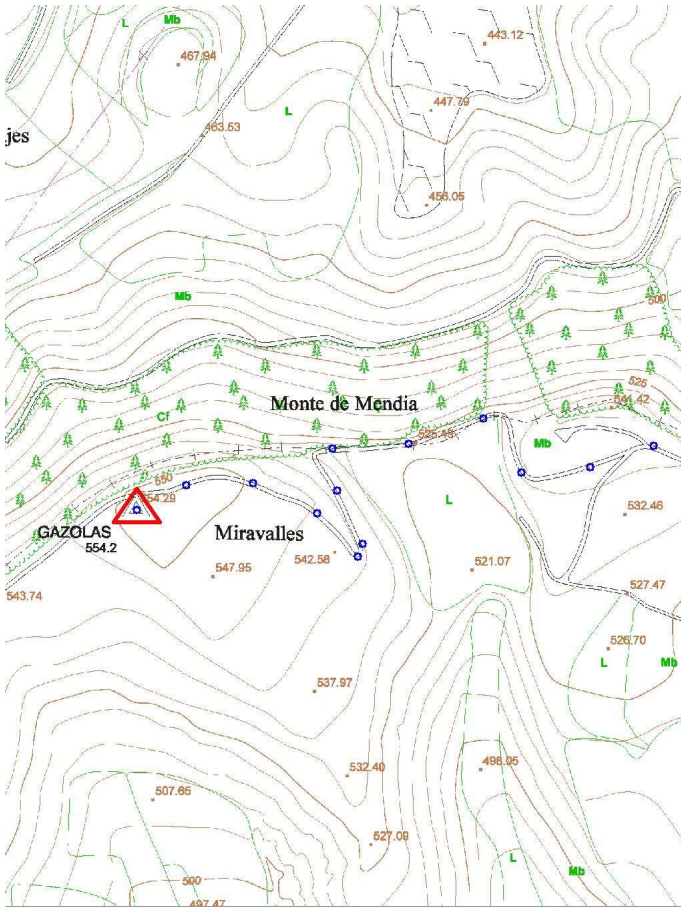
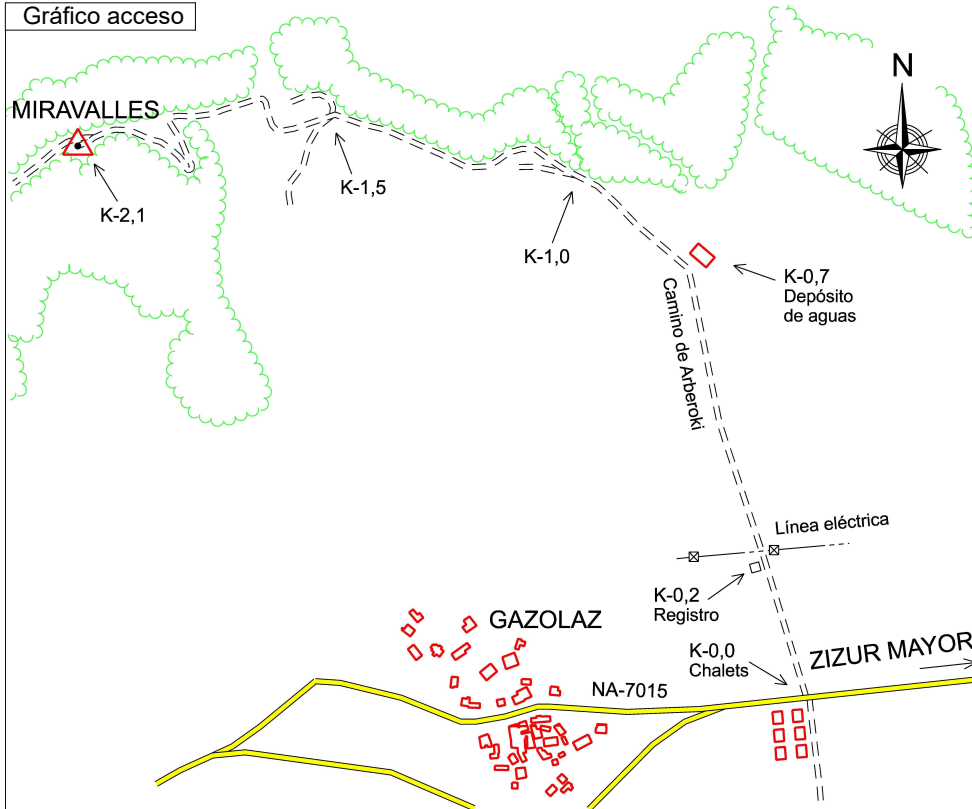


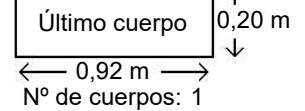
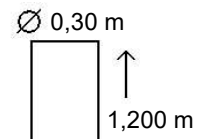
Gráfico acceso



Sistema WGS-84

X - UTM **604.183,45 m**

Y - UTM **4.739.405,05 m**



**Observaciones:**

Vértice observado con GPS.